

Třídílný kulový ventil z nerezové oceli BW s upevňovací podložkou

Třídílný kulový ventil s plným průtokem pro využití v chemickém průmyslu, petrochemickém průmyslu, hydraulické instalace, vytápění, rozvody vody a stlačeného vzduchu. PTFE těsnění, FKM O kroužkové těsnění na konci ventilu, PTFE vyplněno 15% skleněným sedlem. Kompatibilní s výbušnou atmosférou, ATEX zóna 1&21 a zóna 2&22 díky dvojitému antistatickému zařízení. Díky podložce ISO 5211 může být ventil automatizován.



- Velikost:** DN15 do DN50
- Připojení:** Přivaření BW
- Minimální teplota:** -20°C
- Maximální teplota:** +180°C
- Maximální tlak:** 63 Barů (do DN20)
- Materiál:** Nerezová ocel ASTM A351 CF8M
- Specifikace:** Třídílné tělo
PTFE vyplněno 15% skleněným sedlem
Ochrana proti úniku, Plný průtok
ATEX
Připevňovací podložka ISO 5211

Třídílný kulový ventil z nerezové oceli BW s upevňovací podložkou

Bližší specifikace:

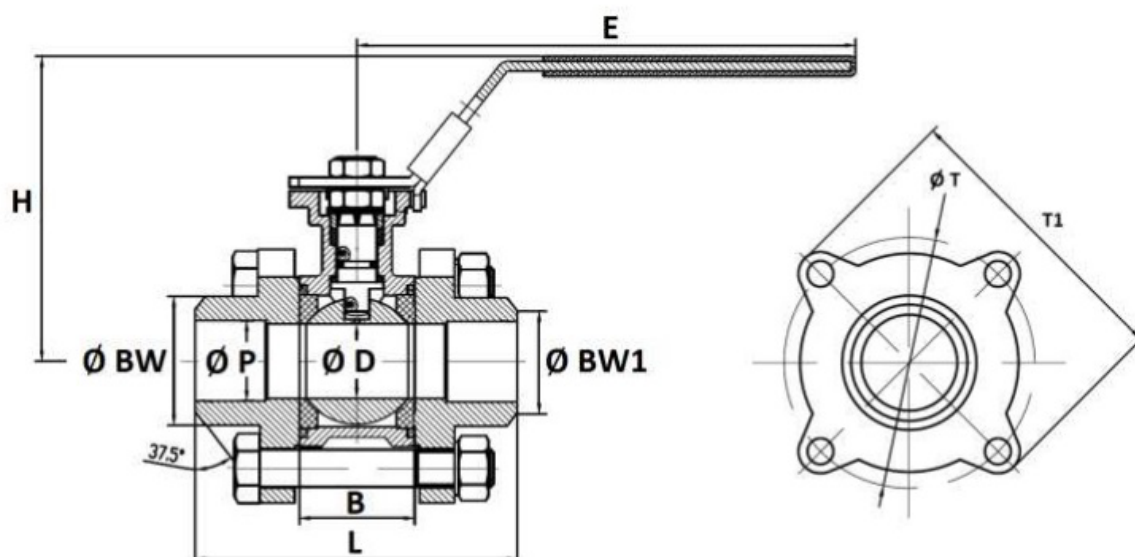
Uzamykatelné zařízení

Maximální tlak: 63barů do DN20, 40barů od DN25 do DN50

Dvojitě antistatické zařízení

Model 742 s přivařením SW

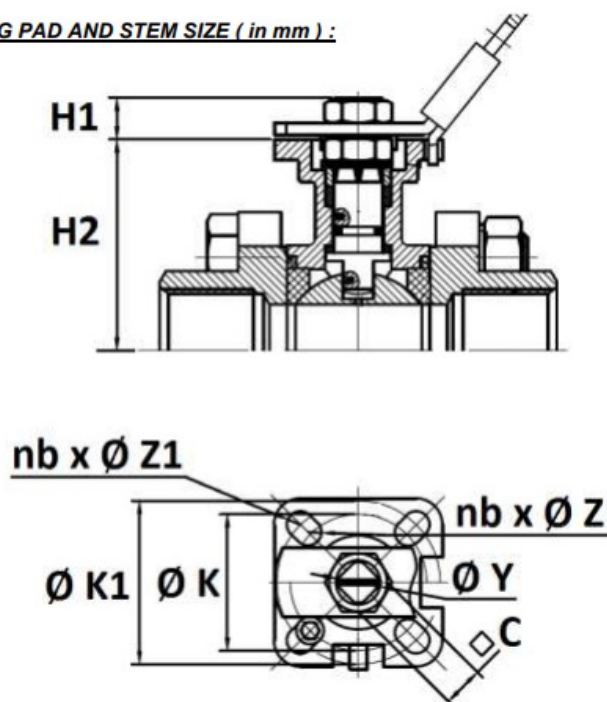
SIZE (en mm):



DN	15	20	25	32	40	50
Ø D	15	20	25	32	38	50
L	66	70.6	82	97	109	124.6
B	26	28.6	34	44	51	62.8
E	141	141	162	162	188	188
H	75	81	93	98	109	124
Ø T	47.5	51.5	58	70	81.5	101
T1	62	66	74.5	86.5	100.5	121.5
Ø BW	22	27.3	34	42.7	48.7	61
Ø BW1	17	22.5	28.6	36	43	54
Ø P	15	20	25	32	39.8	50
Weight (in Kg)	0.62	0.71	1.09	1.48	2.39	3.72
Ref.	741015	741020	741025	741032	741040	741050

Třídílný kulový ventil z nerezové oceli BW s upevňovací podložkou

ISO MOUNTING PAD AND STEM SIZE (in mm) :



DN	15	20	25	32	40	50
C	9		11		14	
Ø Y	M12x1.5		M14x1.5		M18x1.5	
H1	9		11		15	
H2	42	48	55	60	70	85
Ø K	36		42		50	
ISO	F03		F04		F05	
nb x Ø Z	4 x 6				4 x 7	
Ø K1	42		50		70	
ISO 1	F04		F05		F07	
N x Ø Z1	4 x 6		4 x 7		4 x 9	