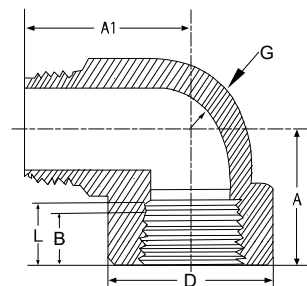


Koleno 90° se závity NPT - vnější / vnitřní  
 provedení dle ANSI B 16.11, materiál dle ASTM-A 182, NPT závit ANSI B1.20.1  
 materiál: AISI 304L - AISI 316L

A031-M/F

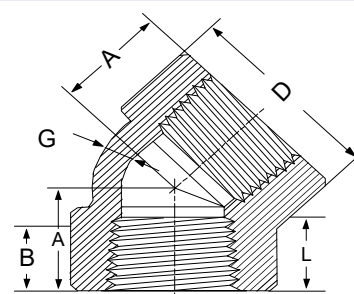


NPT Threaded - Bend 90° M/F

objednací kód materiál AISI 304L	objednací kód materiál AISI 316L	DN	A	A1	D	G	B	L <sub>min</sub>	Kg
A031MF-006-304L	A031MF-006-316L	1/8"	21		22	3,2	6,4	6,7	0,07
A031MF-008-304L	A031MF-008-316L	1/4"	25	27	25	3,5	8,1	10,2	0,14
A031MF-010-304L	A031MF-010-316L	3/8"	29	32	33	3,5	9,1	10,4	0,28
A031MF-015-304L	A031MF-015-316L	1/2"	33	36	38	4,0	10,9	13,6	0,46
A031MF-020-304L	A031MF-020-316L	3/4"	38	41	46	4,5	12,7	13,9	0,67
A031MF-025-304L	A031MF-025-316L	1"	44	50	56	5,0	14,7	17,3	1,18
A031MF-032-304L	A031MF-032-316L	1 1/4"	51	61	62	5,5	17,0	18,0	3,09
A031MF-040-304L	A031MF-040-316L	1 1/2"	60	70	76	5,5	17,8	18,4	2,45
A031MF-050-304L	A031MF-050-316L	2"	64	84	84	7,1	19,0	19,2	3,3

Koleno 45° se závity NPT - vnitřní / vnitřní  
 provedení dle ANSI B 16.11, materiál dle ASTM-A 182, NPT závit ANSI B1.20.1  
 materiál: AISI 304L - AISI 316L

A0312



NPT Threaded - Bend 45° F/F

objednací kód materiál AISI 304L	objednací kód materiál AISI 316L	DN	A	D	G	B	L <sub>min</sub>	Kg
A0312-008-304L	A0312-008-316L	1/4"	19	25	3,30	8,1	10,2	0,14
A0312-010-304L	A0312-010-316L	3/8"	22	33	3,51	9,1	10,4	0,25
A0312-015-304L	A0312-015-316L	1/2"	25	38	4,09	10,9	13,6	0,32
A0312-020-304L	A0312-020-316L	3/4"	28	46	4,32	12,7	13,9	0,51
A0312-025-304L	A0312-025-316L	1"	33	56	4,98	14,7	17,3	0,85
A0312-032-304L	A0312-032-316L	1 1/4"	35	62	5,28	17,0	18,0	1,00
A0312-040-304L	A0312-040-316L	1 1/2"	43	75	5,56	17,8	18,4	1,85
A0312-050-304L	A0312-050-316L	2"	44	84	7,14	19,0	19,2	3,00