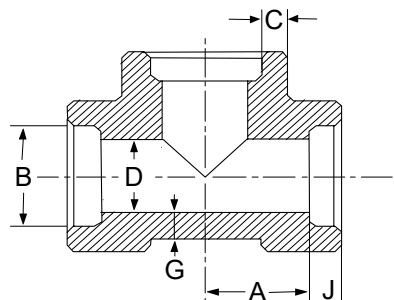


T-kus typ Socket Weld (SW)
 provedení dle ANSI B 16.11, materiál dle ASTM-A 182, socket weld ends
 materiál: AISI 304L - AISI 316L

AW032

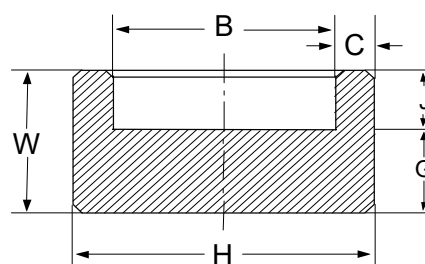


T-piece type Socket Weld (SW)

objednáací kód materiál AISI 304L	objednáací kód materiál AISI 316L	DN	B	D	C ⁽²⁾		A	G _{min}	J _{min}	Kg
					ø	min				
AW032-008-304L	AW032-008-316L	1/4"	14,2 - 14,6	8,5 - 10,0	3,78	3,30	10,0 - 12,0	3,02	9,5	0,08
AW032-010-304L	AW032-010-316L	3/8"	17,6 - 18,0	11,8 - 13,3	4,01	3,50	12,0 - 15,0	3,20	9,5	0,13
AW032-015-304L	AW032-015-316L	1/2"	21,8 - 22,2	15,0 - 16,6	4,67	4,09	14,0 - 17,0	3,73	9,5	0,18
AW032-020-304L	AW032-020-316L	3/4"	27,2 - 27,6	20,2 - 21,7	4,90	4,27	17,5 - 20,5	3,91	12,5	0,30
AW032-025-304L	AW032-025-316L	1"	33,9 - 34,3	25,9 - 27,4	5,69	4,98	20,5 - 24,5	4,55	12,5	0,45
AW032-032-304L	AW032-032-316L	1 1/4"	42,7 - 43,1	34,3 - 35,8	6,07	5,28	25,0 - 29,0	4,85	12,5	0,75
AW032-040-304L	AW032-040-316L	1 1/2"	48,8 - 49,2	40,1 - 41,6	6,35	5,54	30,0 - 34,0	5,08	12,5	0,90
AW032-050-304L	AW032-050-316L	2"	61,2 - 61,7	51,7 - 53,3	6,93	6,04	36,0 - 40,0	5,54	16,0	1,30

Zátka kulatá typ Socket Weld (SW)
 provedení dle ANSI B 16.11, materiál dle ASTM-A 182, socket weld ends
 materiál: AISI 304L - AISI 316L

AW018



Round cap type Socket Weld (SW)

objednáací kód materiál AISI 304L	objednáací kód materiál AISI 316L	DN	B _{min}	W _{max}	C		G _{min}	J _{min}	H _{min}	Kg
					ø	min				
AW018-008-304L	AW018-008-316L	1/4"	14,2 - 14,6	26,0	3,78	3,30	4,80	9,5	21,0	0,05
AW018-010-304L	AW018-010-316L	3/8"	17,6 - 18,0	26,0	4,01	3,50	4,80	9,5	25,0	0,06
AW018-015-304L	AW018-015-316L	1/2"	21,8 - 22,2	29,0	4,67	4,09	6,40	9,5	31,0	0,14
AW018-020-304L	AW018-020-316L	3/4"	27,2 - 27,6	36,0	4,90	4,27	6,40	12,5	36,0	0,20
AW018-025-304L	AW018-025-316L	1"	33,9 - 34,3	39,0	5,69	4,98	9,60	12,5	45,0	0,40
AW018-032-304L	AW018-032-316L	1 1/4"	42,7 - 43,1	39,0	6,07	5,28	9,60	12,5	55,0	0,70
AW018-040-304L	AW018-040-316L	1 1/2"	48,8 - 49,2	39,0	6,35	5,54	11,20	12,5	60,0	1,00
AW018-050-304L	AW018-050-316L	2"	61,2 - 61,7	51,0	6,93	6,04	12,70	16,0	75,0	1,90