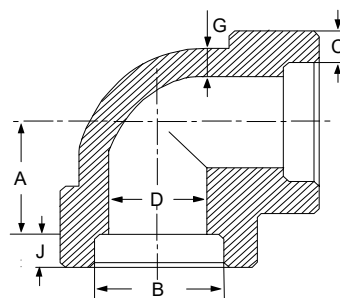


## Koleno 90° typ Socket Weld (SW)

provedení dle ANSI B 16.11, materiál dle ASTM-A 182, socket weld ends

materiál: AISI 304L - AISI 316L

AW031



Elbow 90° type Socket Weld (SW)

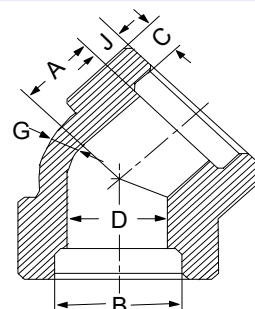
objednáací kód materiál AISI 304L	objednáací kód materiál AISI 316L	DN	B	D	C		A	G <sub>min</sub>	J <sub>min</sub>	Kg
					ø	min				
AW031-008-304L	AW031-008-316L	1/4"	14,2 - 14,6	8,5 - 10,0	3,78	3,30	10,0 - 12,0	3,02	9,5	0,09
AW031-010-304L	AW031-010-316L	3/8"	17,6 - 18,0	11,8 - 13,3	4,01	3,50	12,0 - 15,0	3,20	9,5	0,13
AW031-015-304L	AW031-015-316L	1/2"	21,8 - 22,2	15,0 - 16,6	4,67	4,09	14,0 - 17,0	3,73	9,5	0,25
AW031-020-304L	AW031-020-316L	3/4"	27,2 - 27,6	20,2 - 21,7	4,90	4,27	17,5 - 20,5	3,91	12,5	0,32
AW031-025-304L	AW031-025-316L	1"	33,9 - 34,3	25,9 - 27,4	5,69	4,98	20,5 - 24,5	4,55	12,5	0,52
AW031-032-304L	AW031-032-316L	1 1/4"	42,7 - 43,1	34,3 - 35,8	6,07	5,28	25,0 - 29,0	4,85	12,5	0,86
AW031-040-304L	AW031-040-316L	1 1/2"	48,8 - 49,2	40,1 - 41,6	6,35	5,54	30,0 - 34,0	5,08	12,5	1,12
AW031-050-304L	AW031-050-316L	2"	61,2 - 61,7	51,7 - 53,3	6,93	6,04	36,0 - 40,0	5,54	16,0	1,80

## Koleno 45° typ Socket Weld (SW)

provedení dle ANSI B 16.11, materiál dle ASTM-A 182, socket weld ends

materiál: AISI 304L - AISI 316L

AW0312



Elbow 45° type Socket Weld (SW)

objednáací kód materiál AISI 304L	objednáací kód materiál AISI 316L	DN	B	D	C		A	G <sub>min</sub>	J <sub>min</sub>	Kg
					ø	min				
AW0312-008-304L	AW0312-008-316L	1/4"	14,2 - 14,6	8,5 - 10,0	3,78	3,30	7,0 - 9,0	3,02	9,5	0,08
AW0312-010-304L	AW0312-010-316L	3/8"	17,6 - 18,0	11,8 - 13,3	4,01	3,50	6,5 - 9,5	3,20	9,5	0,13
AW0312-015-304L	AW0312-015-316L	1/2"	21,8 - 22,2	15,0 - 16,6	4,67	4,09	9,5 - 12,5	3,73	9,5	0,18
AW0312-020-304L	AW0312-020-316L	3/4"	27,2 - 27,6	20,2 - 21,7	4,90	4,27	11,5 - 14,5	3,91	12,5	0,30
AW0312-025-304L	AW0312-025-316L	1"	33,9 - 34,3	25,9 - 27,4	5,69	4,98	12,0 - 16,0	4,55	12,5	0,45
AW0312-032-304L	AW0312-032-316L	1 1/4"	42,7 - 43,1	34,3 - 35,8	6,07	5,28	15,5 - 19,5	4,85	12,5	0,75
AW0312-040-304L	AW0312-040-316L	1 1/2"	48,8 - 49,2	40,1 - 41,6	6,35	5,54	18,5 - 22,5	5,08	12,5	0,90
AW0312-050-304L	AW0312-050-316L	2"	61,2 - 61,7	51,7 - 53,3	6,93	6,04	23,5 - 27,5	5,54	16,0	1,30