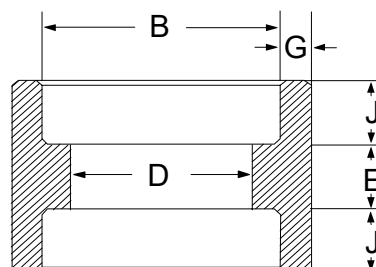


Nátrubek typ Socket Weld (SW)

provedení dle ANSI B 16.11, materiál dle ASTM-A 182, socket weld ends

materiál: AISI 304L - AISI 316L

AW023F



Full coupling type Socket

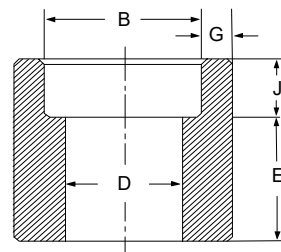
objednáací kód materiál AISI 304L	objednáací kód materiál AISI 316L	DN	B	D	E	G		J	Kg
						ø	min		
AW023F-008-304L	AW023F-008-316L	1/4"	14,2 - 14,6	8,5 - 10,0	5,0 - 8,0	3,78	3,30	9,5	0,05
AW023F-010-304L	AW023F-010-316L	3/8"	17,6 - 18,0	11,8 - 13,3	3,5 - 9,5	4,01	3,50	9,5	0,10
AW023F-015-304L	AW023F-015-316L	1/2"	21,8 - 22,2	15,0 - 16,6	6,5 - 12,5	4,67	4,09	9,5	0,14
AW023F-020-304L	AW023F-020-316L	3/4"	27,2 - 27,6	20,2 - 21,7	6,5 - 12,5	4,90	4,27	12,5	0,20
AW023F-025-304L	AW023F-025-316L	1"	33,9 - 34,3	25,9 - 27,4	8,5 - 16,5	5,69	4,98	12,5	0,30
AW023F-032-304L	AW023F-032-316L	1 1/4"	42,7 - 43,1	34,3 - 35,8	8,5 - 16,5	6,07	5,28	12,5	0,45
AW023F-040-304L	AW023F-040-316L	1 1/2"	48,8 - 49,2	40,1 - 41,6	8,5 - 16,5	6,35	5,54	16,0	0,60
AW023F-050-304L	AW023F-050-316L	2"	61,2 - 61,7	51,7 - 53,3	15,0 - 23,0	6,93	6,04	16,0	0,95

Nátrubek krátký typ Socket Weld (SW)

provedení dle ANSI B 16.11, materiál dle ASTM-A 182, socket weld ends

materiál: AISI 304L - AISI 316L

AW023H



Half coupling type Socket

objednáací kód materiál AISI 304L	objednáací kód materiál AISI 316L	DN	B	D	E	G		J	Kg
						ø	min		
AW023H-008-304L	AW023H-008-316L	1/4"	14,2 - 14,6	8,5 - 10,0	15,0 - 17,5	3,78	3,30	9,5	0,06
AW023H-010-304L	AW023H-010-316L	3/8"	17,6 - 18,0	11,8 - 13,3	15,0 - 19,0	4,01	3,50	9,5	0,11
AW023H-015-304L	AW023H-015-316L	1/2"	21,8 - 22,2	15,0 - 16,6	21,0 - 24,0	4,67	4,09	9,5	0,15
AW023H-020-304L	AW023H-020-316L	3/4"	27,2 - 27,6	20,2 - 21,7	22,5 - 25,5	4,90	4,27	12,5	0,21
AW023H-025-304L	AW023H-025-316L	1"	33,9 - 34,3	25,9 - 27,4	26,5 - 30,5	5,69	4,98	12,5	0,35
AW023H-032-304L	AW023H-032-316L	1 1/4"	42,7 - 43,1	34,3 - 35,8	28,0 - 32,0	6,07	5,28	12,5	0,50
AW023H-040-304L	AW023H-040-316L	1 1/2"	48,8 - 49,2	40,1 - 41,6	30,0 - 34,0	6,35	5,54	16,0	0,65
AW023H-050-304L	AW023H-050-316L	2"	61,2 - 61,7	51,7 - 53,3	39,0 - 43,0	6,93	6,04	16,0	1,10