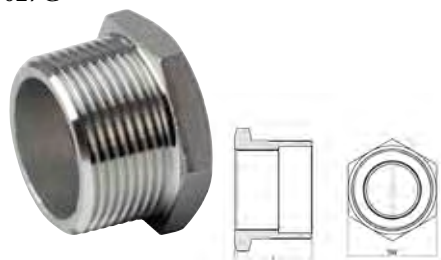


# ZÁVITOVÉ FITINKY BSP (150 lbs)

Redukce závitová - vnější / vnitřní (M/F)  
vnější závit R kuželový / vnitřní válcový G  
materiál: AISI 316 (304)

027G



Hexagon reducing bushing - M/F (type 325)

Redukce závitová s vnitřními závity (F/F)  
vnitřní závity válcové ISO 228-1G  
materiál: AISI 316

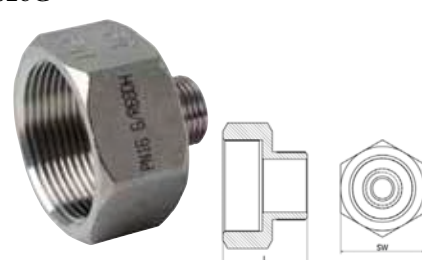
027GFF



Threaded reducing socket - F/F (type 335)

Redukce závitová - vnitřní / vnější (F/M)  
vnitřní závit válcový G / vnější R kuželový  
materiál: AISI 316

028G



Hexagon Negative reducing bushing - F/M

objednáací kód <sup>(2)</sup>	DN 1 (M)	DN 2 (F)	Kg
027G-008-006-316	1/4"	1/8"	0,01
027G-010-006-316	3/8"	1/8"	0,02
027G-010-008-316	3/8"	1/4"	0,01
027G-015-006-316	1/2"	1/8"	0,04
027G-015-008-316	1/2"	1/4"	0,04
027G-015-010-316	1/2"	3/8"	0,03
027G-020-006-316	3/4"	1/8"	0,07
027G-020-008-316	3/4"	1/4"	0,07
027G-020-010-316	3/4"	3/8"	0,06
027G-020-015-316	3/4"	1/2"	0,05
027G-025-008-316	1"	1/4"	0,10
027G-025-010-316	1"	3/8"	0,10
027G-025-015-316	1"	1/2"	0,10
027G-025-020-316	1"	3/4"	0,08
027G-032-015-316	1 1/4"	1/2"	0,17
027G-032-020-316	1 1/4"	3/4"	0,17
027G-032-025-316	1 1/4"	1"	0,14
027G-040-010-316	1 1/2"	3/8"	0,27
027G-040-015-316	1 1/2"	1/2"	0,27
027G-040-020-316	1 1/2"	3/4"	0,27
027G-040-025-316	1 1/2"	1"	0,27
027G-040-032-316	1 1/2"	1 1/4"	0,20
027G-050-015-316	2"	1/2"	0,35
027G-050-020-316	2"	3/4"	0,35
027G-050-025-316	2"	1"	0,35
027G-050-032-316	2"	1 1/4"	0,36
027G-050-040-316	2"	1 1/2"	0,38
027G-065-025-316	2 1/2"	1"	0,75
027G-065-040-316	2 1/2"	1 1/2"	0,65
027G-065-050-316	2 1/2"	2"	0,55
027G-080-040-316	3"	1 1/2"	1,12
027G-080-050-316	3"	2"	1,00
027G-080-065-316	3"	2 1/2"	0,84
027G-100-050-316	4"	2"	1,97
027G-100-065-316	4"	2 1/2"	1,63
027G-100-080-316	4"	3"	1,49

objednáací kód	DN 1 (Inch)	DN 2 (Inch)	Kg
027GFF-008-006-316	1/4"	1/8"	0,03
027GFF-010-006-316	3/8"	1/8"	0,05
027GFF-010-008-316	3/8"	1/4"	0,05
027GFF-015-006-316	1/2"	1/8"	0,06
027GFF-015-008-316	1/2"	1/4"	0,08
027GFF-015-010-316	1/2"	3/8"	0,07
027GFF-020-008-316	3/4"	1/4"	0,10
027GFF-020-010-316	3/4"	3/8"	0,10
027GFF-020-015-316	3/4"	1/2"	0,12
027GFF-025-008-316	1"	1/4"	0,15
027GFF-025-010-316	1"	3/8"	0,15
027GFF-025-015-316	1"	1/2"	0,15
027GFF-025-020-316	1"	3/4"	0,15
027GFF-032-015-316	1 1/4"	1/2"	0,23
027GFF-032-020-316	1 1/4"	3/4"	0,23
027GFF-032-025-316	1 1/4"	1"	0,23
027GFF-040-010-316	1 1/2"	3/8"	0,29
027GFF-040-015-316	1 1/2"	1/2"	0,29
027GFF-040-020-316	1 1/2"	3/4"	0,28
027GFF-040-025-316	1 1/2"	1"	0,28
027GFF-040-032-316	1 1/2"	1 1/4"	0,28
027GFF-050-015-316	2"	1/2"	0,38
027GFF-050-020-316	2"	3/4"	0,38
027GFF-050-025-316	2"	1"	0,46
027GFF-050-032-316	2"	1 1/4"	0,45
027GFF-050-040-316	2"	1 1/2"	0,45
027GFF-065-025-316	2 1/2"	1"	0,73
027GFF-065-032-316	2 1/2"	1 1/4"	0,70
027GFF-065-040-316	2 1/2"	1 1/2"	0,70
027GFF-065-050-316	2 1/2"	2"	0,65
027GFF-080-040-316	3"	1 1/2"	0,72
027GFF-080-050-316	3"	2"	0,70
027GFF-080-065-316	3"	2 1/2"	0,70
027GFF-100-050-316	4"	2"	1,31
027GFF-100-065-316	4"	2 1/2"	1,29
027GFF-100-080-316	4"	3"	0,94

objednáací kód	DN 1 (F)	DN 2 (M)	Kg
028G-008-006-316	1/4"	1/8"	0,01
028G-010-006-316	3/8"	1/8"	0,02
028G-010-008-316	3/8"	1/4"	0,01
028G-015-006-316	1/2"	1/8"	0,04
028G-015-008-316	1/2"	1/4"	0,04
028G-015-010-316	1/2"	3/8"	0,03
028G-020-006-316	3/4"	1/8"	0,08
028G-020-008-316	3/4"	1/4"	0,07
028G-020-010-316	3/4"	3/8"	0,06
028G-020-015-316	3/4"	1/2"	0,05
028G-025-006-316	1"	1/8"	0,11
028G-025-008-316	1"	1/4"	0,11
028G-025-010-316	1"	3/8"	0,10
028G-025-015-316	1"	1/2"	0,10
028G-025-020-316	1"	3/4"	0,08
028G-032-008-316	1 1/4"	1/4"	0,19
028G-032-010-316	1 1/4"	3/8"	0,19
028G-032-015-316	1 1/4"	1/2"	0,19
028G-032-020-316	1 1/4"	3/4"	0,17
028G-032-025-316	1 1/4"	1"	0,14
028G-040-008-316	1 1/2"	1/4"	0,31
028G-040-010-316	1 1/2"	3/8"	0,31
028G-040-015-316	1 1/2"	1/2"	0,31
028G-040-020-316	1 1/2"	3/4"	0,31
028G-040-025-316	1 1/2"	1"	0,27
028G-040-032-316	1 1/2"	1 1/4"	0,20
028G-050-008-316	2"	1/4"	0,45
028G-050-010-316	2"	3/8"	0,43
028G-050-015-316	2"	1/2"	0,41
028G-050-020-316	2"	3/4"	0,37
028G-050-025-316	2"	1"	0,35
028G-050-032-316	2"	1 1/4"	0,35
028G-050-040-316	2"	1 1/2"	0,30

(2) kódové značení na konci -316 pro materiál AISI 316 (pro materiál AISI 304 označení -304)  
\* neuvedené rozměry a hmotnosti na poptávku