

## Příruba přivařovací typ „Socket“ 150 lbs:

### Materiály:

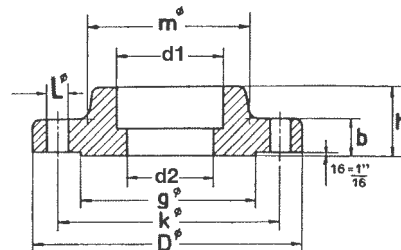
- AISI 304/L (DIN 1.4301/7)
- AISI 316/L (DIN 1.4401/4)

### Materiály na poptávku:

- AISI 316Ti (DIN 1.4571)

### Certifikáty:

- na přání certifikát dle EN 10204-3.1
- na poptávku certifikát dle EN 10204 - 3.1 AD-W2



DN	Rozměry příruby (mm)							Vrtání		k	kg/ks
	D	b	g	m	d1	d2	h	počet	L		
1/2" Sch 40S	88,9	11,1	34,9	30,2	22,4	15,9	15,9	4	15,9	60,3	0,40
1/2" Sch 80S	88,9	11,1	34,9	30,2	22,4	15,9	15,9	4	15,9	60,3	0,40
3/4" Sch 40S	98,4	12,7	42,9	38,1	27,7	20,8	15,9	4	15,9	69,8	0,70
3/4" Sch 80S	98,4	12,7	42,9	38,1	27,7	20,8	15,9	4	15,9	69,8	0,70
1" Sch 10S	107,9	14,3	50,8	49,2	34,5	26,7	17,5	4	15,9	79,4	0,90
1" Sch 40S	107,9	14,3	50,8	49,2	34,5	26,7	17,5	4	15,9	79,4	0,90
1" Sch 80S	107,9	14,3	50,8	49,2	34,5	26,7	17,5	4	15,9	79,4	0,90
1 1/2" Sch 40S	127,0	17,5	73,0	65,1	49,5	40,9	22,2	4	15,9	98,4	1,50
1 1/2" Sch 80S	127,0	17,5	73,0	65,1	49,5	40,9	22,2	4	15,9	98,4	1,50
2" Sch 40S	152,4	19,1	92,1	77,8	62,0	52,6	25,4	4	19,0	120,6	2,30

## Příruba přivařovací typ „Socket“ 300 lbs:

### Materiály:

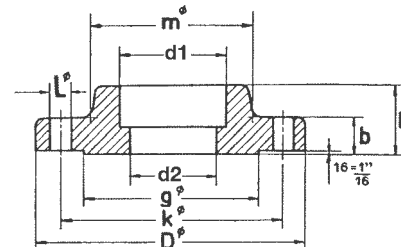
- AISI 304/L (DIN 1.4301/7)
- AISI 316/L (DIN 1.4401/4)

### Materiály na poptávku:

- AISI 316Ti (DIN 1.4571)

### Certifikáty:

- na přání certifikát dle EN 10204-3.1
- na poptávku certifikát dle EN 10204 - 3.1 AD-W2



DN	Rozměry příruby (mm)							Vrtání		k	kg/ks
	D	b	g	m	d1	d2	h	počet	L		
1/2" Sch 40S	95,2	14,3	34,9	38,1	22,2	15,8	22,2	4	15,9	66,7	0,70
1/2" Sch 80S	95,2	14,3	34,9	38,1	22,2	15,8	22,2	4	15,9	66,7	0,70
3/4" Sch 40S	117,5	15,9	42,9	47,6	27,8	20,8	25,4	4	19,1	82,5	1,20
3/4" Sch 80S	117,5	15,9	42,9	47,6	27,8	20,8	25,4	4	19,1	82,5	1,20
1" Sch 40S	123,8	17,5	50,8	54,0	34,5	26,7	26,9	4	19,1	88,9	1,40
1" Sch 80S	123,8	17,5	50,8	54,0	34,5	26,7	26,9	4	19,1	88,9	1,40
1 1/2" Sch 40S	155,6	20,6	73,0	69,8	49,6	40,9	30,2	4	22,5	114,3	2,80
1 1/2" Sch 80S	155,6	20,6	73,0	69,8	49,6	40,9	30,2	4	22,5	114,3	2,80
2" Sch 40S	165,1	22,2	92,1	84,1	62,0	52,6	33,3	8	19,1	127,0	3,30
2" Sch 80S	165,1	22,2	92,1	84,1	62,0	52,6	33,3	8	19,1	127,0	3,30