

Příruba točivá 150 lbs:

Materiály:

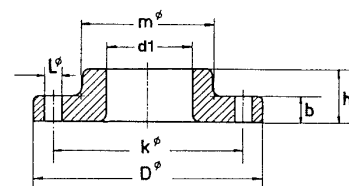
- AISI 304/L (DIN 1.4301/7)
- AISI 316/L (DIN 1.4401/4)

Materiály na poptávku:

- AISI 316Ti (DIN 1.4571)

Certifikáty:

- na přání certifikát dle EN 10204-3.1
- na poptávku certifikát dle EN 10204 - 3.1 AD-W2



DN	Rozměry příruby (mm)					Vrtání		k	kg/ks
	D	b	m	d1	h	počet	L		
1/2"	88,9	11,1	30,2	22,9	15,9	4	15,9	60,3	0,40
1"	107,9	14,3	49,2	35,1	17,5	4	15,9	79,4	0,80
1 1/2"	127,0	17,5	65,1	50,0	22,6	4	15,9	98,4	1,40
2"	152,4	19,1	77,8	62,5	25,4	4	19,0	120,6	2,20
3"	190,5	23,8	107,9	91,4	30,2	4	19,0	152,4	3,80
4"	228,6	23,8	134,9	116,8	33,3	8	19,0	190,5	5,60
6"	279,4	25,4	192,1	171,5	39,7	8	22,2	241,3	8,10
8"	342,9	28,6	246,1	222,3	44,4	8	22,2	298,5	13,00
10"	406,4	30,2	304,8	277,4	49,3	12	25,5	361,9	18,40
14"	533,4	35,1	400,1	360,2	57,2	12	28,5	476,2	41,50

Příruba točivá 300 lbs:

Materiály:

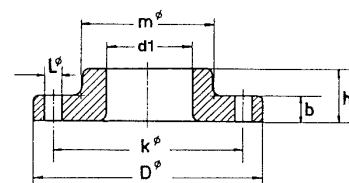
- AISI 304/L (DIN 1.4301/7)
- AISI 316/L (DIN 1.4401/4)

Materiály na poptávku:

- AISI 316Ti (DIN 1.4571)

Certifikáty:

- na přání certifikát dle EN 10204-3.1
- na poptávku certifikát dle EN 10204 - 3.1 AD-W2



DN	Rozměry příruby (mm)					Vrtání		k	kg/ks
	D	b	m	d1	h	počet	L		
1/2"	95,2	14,3	38,1	22,9	22,2	4	15,9	66,7	0,70
3/4"	117,5	15,9	47,6	28,2	25,4	4	19,1	82,5	1,20
1"	123,8	17,5	54,0	35,1	27,0	4	19,1	88,9	1,40
1 1/2"	155,6	20,8	69,8	50,0	30,2	4	22,2	114,8	2,70
2"	165,1	22,2	84,1	62,5	33,3	8	19,1	127,0	3,20
3"	209,5	28,6	117,5	91,4	42,9	8	22,2	168,3	6,00
4"	254,0	31,8	146,1	116,8	47,6	8	22,2	200,0	10,00
6"	317,5	36,5	206,4	171,5	52,4	12	22,2	269,9	16,50
8"	381,0	41,3	260,4	222,3	61,9	12	25,4	330,2	25,50
10"	444,5	47,6	320,7	277,5	66,7	16	28,6	387,3	35,00
20"	775,0	63,5	587,0	514,5	95,0	24	36,0	686,0	167,00