

## Příruba plochá 150 lbs:

## Materiály:

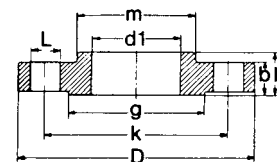
- AISI 304/L (DIN 1.4301/7)
- AISI 316/L (DIN 1.4401/4)

## Materiály na poptávku:

- AISI 316Ti (DIN 1.4571)

## Certifikáty:

na přání certifikát dle EN 10204-3.1  
na poptávku certifikát dle EN 10204 - 3.1 AD-W2



DN	Rozměry příruby (mm)						Vrtání		k	kg/ks
	D	b	g	m	d1	h	počet	L		
1/2"	88,9	11,1	34,9	30,2	22,3	15,9	4	15,9	60,3	0,40
3/4"	98,4	12,7	42,9	38,1	27,7	15,9	4	15,9	69,8	0,70
1"	107,9	14,3	50,8	49,2	34,5	17,5	4	15,9	79,4	0,80
1 1/4"	117,5	15,9	63,5	58,7	43,2	20,6	4	15,9	88,9	1,20
1 1/2"	127,0	17,5	73,0	65,1	49,5	22,6	4	15,9	98,4	1,40
2"	152,4	19,1	92,1	77,8	62,0	25,4	4	19,0	120,6	2,20
2 1/2"	177,8	22,2	104,8	90,5	74,7	28,6	4	19,0	139,7	3,50
3"	190,5	23,8	127,0	107,9	90,7	30,2	4	19,0	152,4	3,80
3 1/2"	215,9	23,8	139,7	122,2	103,4	31,7	8	19,0	177,8	5,00
4"	228,6	23,8	157,2	134,9	116,1	33,3	8	19,0	190,5	5,60
5"	254,0	23,8	185,7	163,5	143,8	36,5	8	22,2	215,9	6,50
6"	279,4	25,4	215,9	192,1	170,7	39,7	8	22,2	241,3	8,10
8"	342,9	28,6	269,9	246,1	221,5	44,4	8	22,2	298,5	13,00
10"	406,4	30,2	323,9	304,8	276,8	49,2	12	25,4	361,9	18,40
12"	482,6	31,8	381,0	365,1	327,1	55,6	12	25,4	431,8	28,50
14"	533,4	35,1	412,8	400,1	359,2	57,2	12	28,5	476,2	37,50
16"	596,9	36,6	469,9	457,2	410,5	63,5	16	28,5	539,7	44,50
18"	635,0	39,6	533,4	505,0	461,8	68,3	16	32,0	577,8	54,00
20"	698,5	42,9	584,2	558,8	513,1	73,2	20	32,0	635,0	72,00
24"	812,8	47,8	692,2	663,4	616,0	82,6	20	35,0	749,3	95,00

## Příruba plochá 300 lbs:

## Materiály:

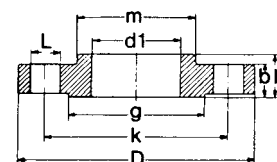
- AISI 304/L (DIN 1.4301/7)
- AISI 316/L (DIN 1.4401/4)

## Materiály na poptávku:

- AISI 316Ti (DIN 1.4571)

## Certifikáty:

na přání certifikát dle EN 10204-3.1  
na poptávku certifikát dle EN 10204 - 3.1 AD-W2



DN	Rozměry příruby (mm)						šrouby		k	kg/ks
	D	b	g	m	d1	h	počet	L		
1/2"	95,2	14,3	34,9	38,1	22,3	22,2	4	15,9	66,7	0,70
3/4"	117,5	15,9	42,9	47,6	27,7	25,4	4	19,1	82,5	1,20
1"	123,8	17,5	50,8	54,0	34,5	27,0	4	19,1	88,9	1,40
1 1/4"	133,4	19,1	63,6	63,6	43,2	27,0	4	19,1	98,4	1,80
1 1/2"	155,6	20,8	73,0	69,8	49,5	30,2	4	22,2	114,3	2,70
2"	165,1	22,2	72,1	84,1	62,0	33,3	8	19,1	127,0	3,20
2 1/2"	190,5	25,4	104,8	100,0	74,7	38,1	8	22,2	149,2	4,50
3"	209,5	28,6	127,0	117,5	90,7	42,9	8	22,2	168,3	5,90
4"	254,0	31,8	157,2	146,1	116,1	47,6	8	22,2	200,0	10,00
5"	279,4	34,9	185,7	177,8	143,8	50,8	8	22,2	235,0	12,50
6"	317,5	36,5	215,9	206,4	170,7	52,4	12	22,2	269,9	16,50
8"	381,0	41,3	269,9	260,4	221,5	61,9	12	26,4	330,2	25,50
10"	444,5	47,6	323,8	320,7	276,3	66,7	16	28,6	387,3	35,00
12"	520,7	50,8	381,0	374,6	327,1	73,0	16	31,7	450,8	52,00