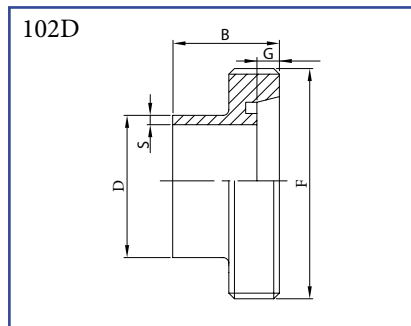


**Šroubení DIN 11851: dodáváme z nerezové oceli AISI 304, AISI 304/L nebo AISI 316/L**  
**Vnější povrch leštěný. Standardní kompletní šroubení se skládá z následujících položek:**  
 cod. 102D (závitové hrdlo), cod. 112D (kuželové hrdlo)  
 cod. 121D (matice šroubení), cod. 131D (těsnění šroubení)

**Šroubení SMS: dodáváme z materiálu AISI 304/L nebo AISI 316/L**  
**Vnější povrch glazura. Standardní kompletní šroubení se skládá z následujících položek:**  
 cod. 102S (závitové hrdlo), cod. 112S (kuželové hrdlo)  
 cod. 121S (matice šroubení), cod. 131S (těsnění šroubení)

**N**a přání:  
 šroubení dle RJT BS a ISS IDF, materiál DIN 1.4571 a další.

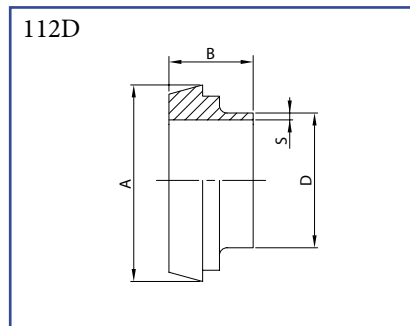
Závitové hrdlo  
přivařovací  
AISI 304, AISI 304/L, AISI 316/L



DN	řada 1 D x S	řada 2* D x S	B	G	F	kg
10	12,0 x 1,0	13,0 x 1,5	21,0	4,0	28-8	0,03
15	18,0 x 1,0	19,0 x 1,5	21,0	4,0	34-8	0,05
20	22,0 x 1,0	23,0 x 1,5	24,0	6,0	44-6	0,10
25	28,0 x 1,5	29,0 x 1,5	29,0	7,0	52-6	0,12
32	34,0 x 1,5	35,0 x 1,5	32,0	7,0	58-6	0,15
40	40,0 x 1,5	41,0 x 1,5	33,0	7,0	65-6	0,18
50	52,0 x 1,5	53,0 x 1,5	35,0	7,0	78-6	0,24
65	70,0 x 2,0		40,0	8,0	95-6	0,34
80	85,0 x 2,0		45,0	8,0	110-4	0,54
100	104,0 x 2,0		54,0	10,0	130-4	0,74
125	129,0 x 2,0		46,0	12,0	160-4	0,99
150	154,0 x 2,0		50,0	13,0	190-4	1,71

\* standardně dodáváme z materiálu AISI 304

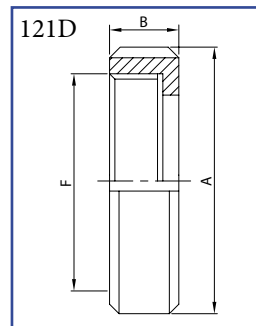
Kuželové hrdlo  
přivařovací  
AISI 304, AISI 304/L, AISI 316/L



DN	řada 1 D x S	řada 2* D x S	A	B	kg
10	12,0 x 1,0	13,0 x 1,5	22,0	17,0	0,02
15	18,0 x 1,0	19,0 x 1,5	28,0	17,0	0,03
20	22,0 x 1,0	23,0 x 1,5	36,0	18,0	0,06
25	28,0 x 1,5	29,0 x 1,5	44,0	22,0	0,09
32	34,0 x 1,5	35,0 x 1,5	50,0	25,0	0,10
40	40,0 x 1,5	41,0 x 1,5	56,0	26,0	0,12
50	52,0 x 1,5	53,0 x 1,5	68,0	28,0	0,18
65	70,0 x 2,0		86,0	32,0	0,28
80	85,0 x 2,0		100,0	37,0	0,38
100	104,0 x 2,0		121,0	44,0	0,66
125	129,0 x 2,0		150,0	34,0	0,77
150	154,0 x 2,0		176,0	37,0	1,01

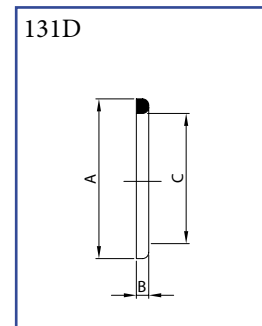
\* standardně dodáváme z materiálu AISI 304

Převlečná matice  
AISI 304, AISI 304/L  
AISI 316/L



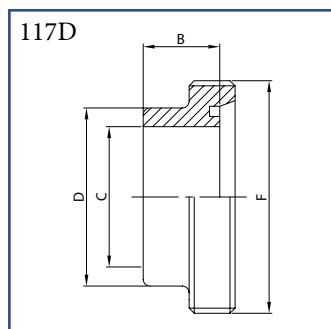
DN	A	B	F	kg
10	38,0	18,0	28-8	0,07
15	44,0	18,0	34-8	0,10
20	54,0	21,0	44-6	0,15
25	63,0	21,0	52-6	0,16
32	70,0	21,0	58-6	0,19
40	78,0	21,0	65-6	0,24
50	92,0	22,0	78-6	0,32
65	112,0	25,0	95-6	0,54
80	127,0	30,0	110-4	0,77
100	148,0	31,0	130-4	0,99
125	178,0	35,0	160-4	1,40
150	210,0	41,0	190-4	1,80

Těsnění šroubení  
EPDM, NBR, VITON  
SILIKON, PTFE



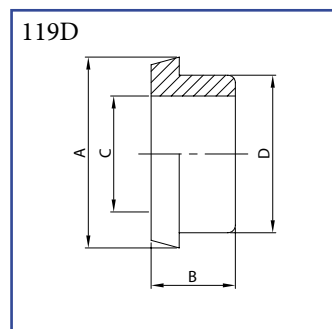
DN	A	B	C
10	20,0	4,0	12,0
15	26,0	4,0	18,0
20	33,0	4,0	23,0
25	40,0	5,0	30,0
32	46,0	5,0	36,0
40	52,0	5,0	42,0
50	64,0	5,0	54,0
65	81,0	5,0	71,0
80	95,0	5,0	85,0
100	114,0	5,0	104,0
125	142,0	6,0	130,0
150	167,0	6,0	155,0

Závitové hrdlo - ISO  
přivařovací  
AISI 304/L, AISI 316/L



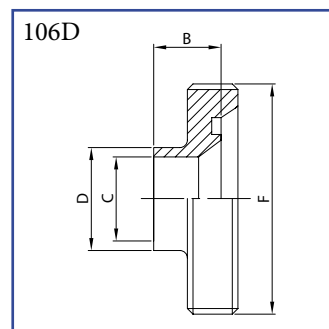
DN	B	C	D	F	kg
10	17,0	10,0	18,0	28-8	0,04
15	17,0	16,0	24,0	34-8	0,06
20	18,0	20,0	30,0	44-6	0,12
25	22,0	25,0	35,0	52-6	0,14
32	25,0	31,0	41,0	58-6	0,18
40	26,0	37,0	48,0	65-6	0,24
50	28,0	49,0	61,0	78-6	0,36
65	32,0	66,0	79,0	95-6	0,42
80	37,0	81,0	93,0	110-4	0,67
100	44,0	100,0	114,0	130-4	1,24
125	34,0	125,0	137,0	160-4	1,60
150	37,0	150,0	163,0	190-4	2,00

Kuželové hrdlo - ISO  
přivařovací  
AISI 304/L, AISI 316/L



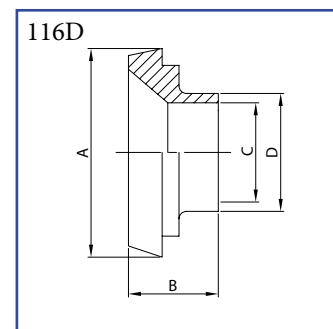
DN	A	B	C	D	kg
10	22,0	17,0	10,0	18,0	0,03
15	28,0	17,0	16,0	24,0	0,04
20	36,0	18,0	20,0	30,0	0,07
25	44,0	22,0	25,0	35,0	0,10
32	50,0	25,0	31,0	41,0	0,14
40	56,0	26,0	37,0	48,0	0,18
50	68,0	28,0	49,0	61,0	0,23
65	86,0	32,0	66,0	79,0	0,36
80	100,0	37,0	81,0	93,0	0,50
100	121,0	44,0	100,0	114,0	0,91
125	150,0	34,0	125,0	137,0	1,30
150	176,0	37,0	150,0	163,0	1,80

Závitové hrdlo redukované  
přivařovací  
AISI 304/L, AISI 316/L



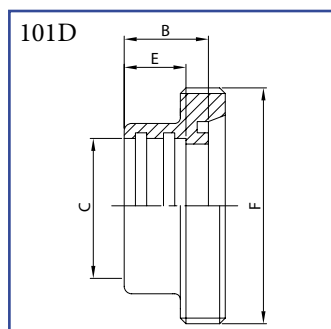
DN	B	C	D	F	kg
32/28	23,0	25,0	28,0	58-6	0,16
40/28	23,0	25,0	28,0	65-6	0,21
40/34	25,0	31,0	34,0	65-6	0,22
50/28	25,0	25,0	28,0	78-6	0,22
50/34	25,0	31,0	34,0	78-6	0,33
50/40	25,0	37,0	40,0	78-6	0,33
65/40	28,0	37,0	40,0	95-6	0,46
65/52	29,0	49,0	52,0	95-6	0,61
80/70	33,0	66,0	70,0	110-4	0,84
100/85	35,0	81,0	85,0	130-4	1,25

Kuželové hrdlo redukované  
přivařovací  
AISI 304/L, AISI 316/L



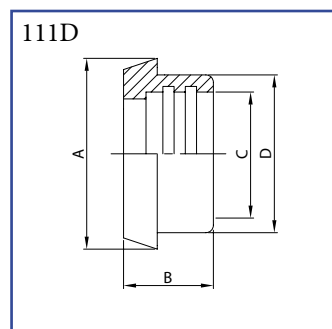
DN	A	B	C	D	kg
32/28	50,0	18,0	25,0	28,0	0,135
40/28	56,0	18,0	25,0	28,0	0,185
40/34	56,0	18,0	31,0	34,0	0,200
50/28	68,0	19,0	25,0	28,0	0,285
50/34	68,0	19,0	31,0	34,0	0,275
50/40	68,0	19,0	37,0	40,0	0,280
65/40	86,0	21,0	37,0	40,0	0,515
65/52	86,0	21,0	49,0	52,0	0,480
80/70	100,0	21,0	66,0	70,0	0,625
100/85	121,0	25,0	81,0	85,0	0,880

Závité hrdlo  
na zaválcování  
AISI 304/L, AISI 316/L



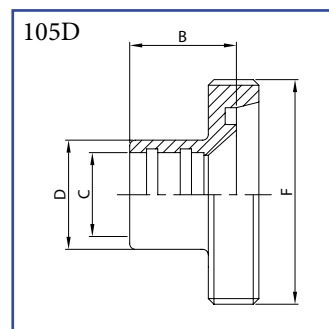
DN	B	C	E	F	kg
10	17,0	12,0	12,0	28-8	0,04
15	17,0	18,0	12,0	34-8	0,06
20	18,0	22,0	12,0	44-6	0,11
25	22,0	28,0	15,0	52-6	0,13
32	25,0	34,0	18,0	58-6	0,17
40	26,0	40,0	20,0	65-6	0,21
50	28,0	52,0	22,0	78-6	0,28
65	32,0	70,0	25,0	95-6	0,38
80	37,0	85,0	28,0	110-4	0,60
100	44,0	104,0	35,0	130-4	1,00

Kuželové hrdlo  
na zaválcování  
AISI 304/L, AISI 316/L



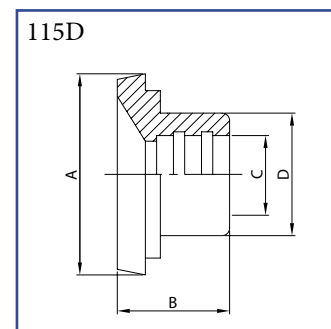
DN	A	B	C	D	kg
10	22,0	17,0	12,0	18,0	0,03
15	28,0	17,0	18,0	24,0	0,03
20	36,0	18,0	22,0	30,0	0,06
25	44,0	22,0	28,0	35,0	0,09
32	50,0	25,0	34,0	41,0	0,11
40	56,0	26,0	40,0	48,0	0,14
50	68,0	28,0	52,0	61,0	0,20
65	86,0	32,0	70,0	79,0	0,30
80	100,0	37,0	85,0	93,0	0,38
100	121,0	44,0	104,0	114,0	0,78

Závité hrdlo redukované  
na zaválcování  
AISI 304/L, AISI 316/L



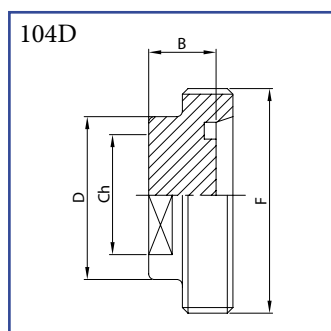
DN	B	C	D	F	kg
32/25	21,0	28,0	35,0	58-6	0,15
40/25	21,0	28,0	35,0	65-6	0,20
40/32	23,0	34,0	41,0	65-6	0,20
50/25	27,0	28,0	35,0	78-6	0,26
50/32	27,0	34,0	41,0	78-6	0,34
50/40	28,0	40,0	48,0	78-6	0,30
65/40	28,0	40,0	48,0	95-6	0,44
65/50	32,0	52,0	61,0	95-6	0,46
80/65	34,0	70,0	79,0	110-4	0,72
100/80	35,0	85,0	93,0	130-4	1,20

Kuželové hrdlo redukované  
na zaválcování  
AISI 304/L, AISI 316/L



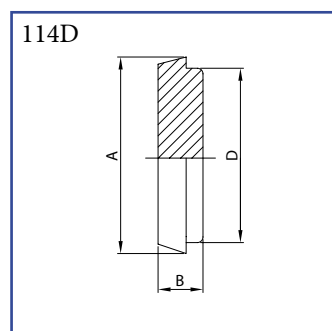
DN	A	B	C	D	kg
32/25	50,0	25,0	28,0	35,0	0,14
40/25	56,0	25,0	28,0	35,0	0,18
40/32	56,0	28,0	34,0	41,0	0,18
50/25	68,0	28,0	28,0	35,0	0,28
50/32	68,0	28,0	34,0	41,0	0,28
50/40	68,0	31,0	40,0	48,0	0,30
65/40	86,0	32,0	40,0	48,0	0,50
65/50	86,0	33,0	52,0	61,0	0,50
80/65	100,0	38,0	70,0	79,0	0,54
100/80	121,0	41,0	85,0	93,0	0,98

Závité hrdlo  
zaslepovací  
AISI 304/L, AISI 316/L



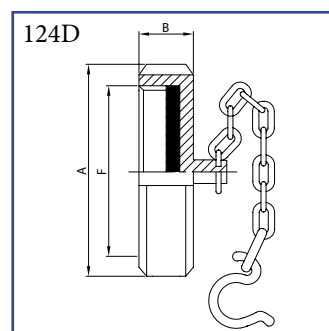
DN	B	Ch	D	F	kg
10	18,0	13,0	18,0	28-8	0,03
15	18,0	19,0	24,0	34-8	0,05
20	18,0	24,0	30,0	44-6	0,10
25	17,0	27,0	35,0	52-6	0,24
32	17,0	32,0	41,0	58-6	0,29
40	17,0	40,0	48,0	65-6	0,37
50	17,0	50,0	61,0	78-6	0,53
65	18,0	65,0	79,0	95-6	0,80
80	22,0	80,0	93,0	110-4	1,05
100	20,0	100,0	114,0	130-4	1,87

Kuželové hrdlo  
zaslepovací  
AISI 304/L, AISI 316/L



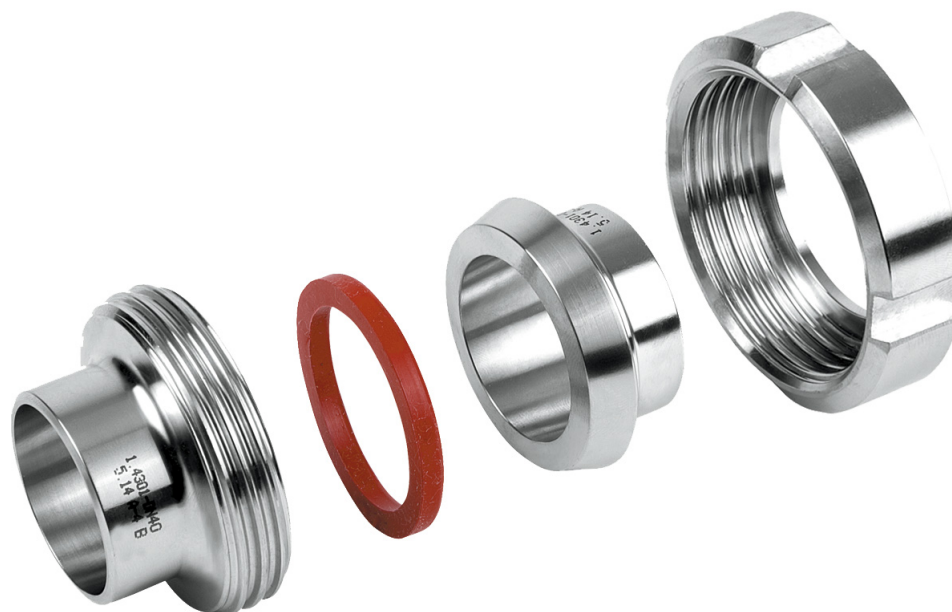
DN	A	B	D	kg
10	22,0	10,0	18,0	0,03
15	28,0	10,0	24,0	0,04
20	36,0	12,0	30,0	0,09
25	44,0	14,0	35,0	0,14
32	50,0	14,0	41,0	0,18
40	56,0	14,0	48,0	0,23
50	68,0	15,0	61,0	0,38
65	86,0	17,0	79,0	0,70
80	100,0	17,0	93,0	0,97
100	121,0	21,0	114,0	1,75
125	150,0	24,0	137,0	3,12
150	176,0	25,0	163,0	4,45

Zaslepovací matice  
s úchytem\*  
AISI 304/L, AISI 316/L

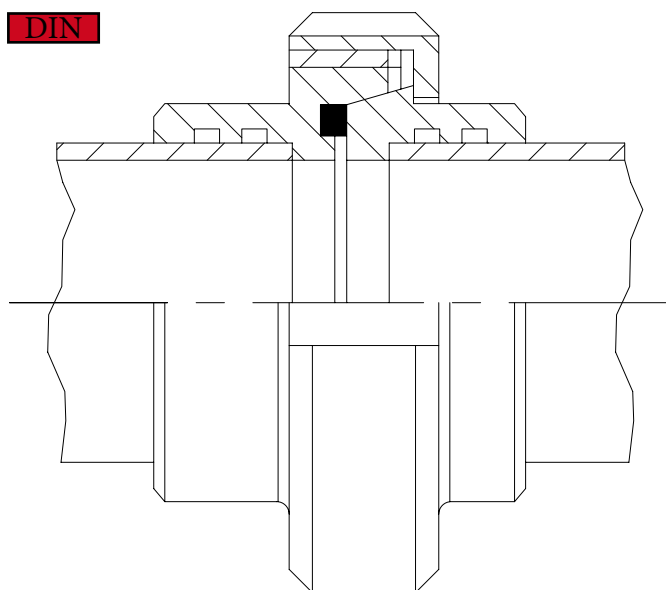


DN	A	B	F	kg
10	38,0	18,0	28-8	0,10
15	44,0	18,0	34-8	0,12
20	54,0	21,0	44-6	0,18
25	63,0	21,0	52-6	0,20
32	70,0	21,0	58-6	0,25
40	78,0	21,0	65-6	0,29
50	92,0	22,0	78-6	0,37
65	112,0	25,0	95-6	0,70
80	127,0	30,0	110-4	0,97
100	148,0	31,0	130-4	1,40
125	178,0	35,0	160-4	1,80
150	210,0	41,0	190-4	2,20

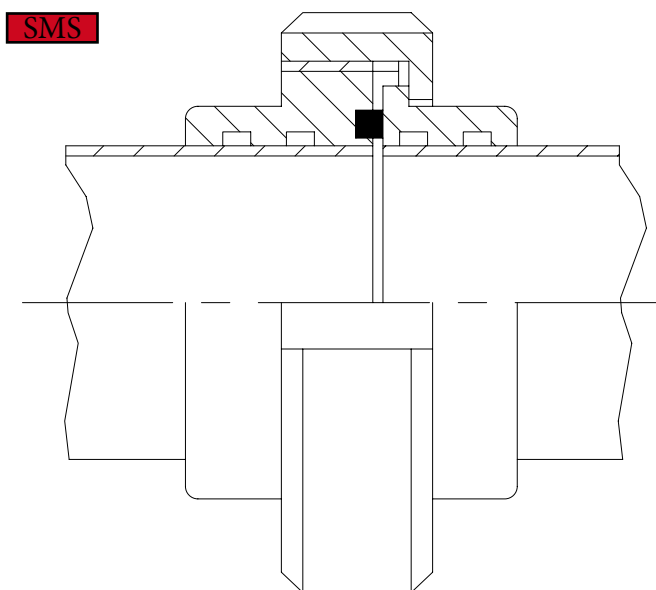
\* na přání také bez úchyty



**DIN**



**SMS**

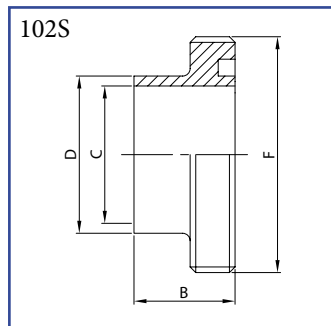


**Šroubení DIN 11851: dodáváme z nerezové oceli AISI 304, AISI 304/L nebo AISI 316/L**  
**Vnější povrch leštěný. Standardní kompletní šroubení se skládá z následujících položek:**  
 cod. 102D (závitové hrdlo), cod. 112D (kuželové hrdlo)  
 cod. 121D (matice šroubení), cod. 131D (těsnění šroubení)

**Šroubení SMS: dodáváme z materiálu AISI 304/L nebo AISI 316/L**  
**Vnější povrch glazura. Standardní kompletní šroubení se skládá z následujících položek:**  
 cod. 102S (závitové hrdlo), cod. 112S (kuželové hrdlo)  
 cod. 121S (matice šroubení), cod. 131S (těsnění šroubení)

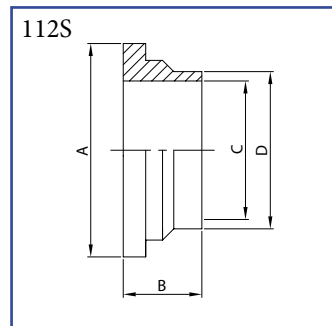
**N**a přání:  
 šroubení dle RJT BS a ISS IDF, materiál DIN 1.4571 a další.

Závitové hrdlo  
přivařovací  
AISI 304/L, AISI 316/L



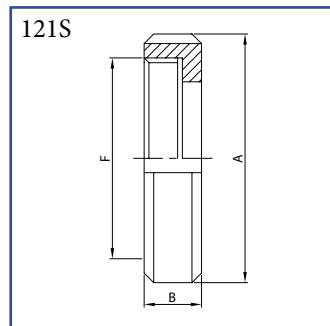
DN	B	C	D	F	Kg
25	20,0	22,4	25,4	40-6	0,07
38	23,0	35,1	38,1	60-6	0,19
51	25,0	47,8	50,8	70-6	0,20
63	30,0	60,5	63,5	85-6	0,37
76	35,0	72,9	76,2	98-6	0,48
101	30,0	97,6	101,6	132-6	1,00
104	30,0	100,0	104,0	125-4	0,60

Kuželové hrdlo  
přivařovací  
AISI 304/L, AISI 316/L



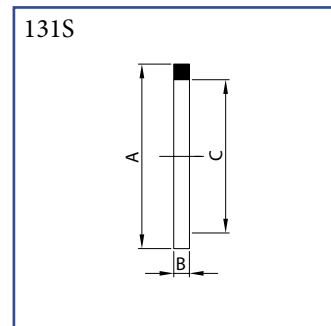
DN	A	B	C	D	Kg
25	35,5	17,0	22,4	25,4	0,02
38	55,0	20,0	35,1	38,1	0,08
51	65,0	20,0	47,8	50,8	0,10
63	80,0	25,0	60,5	63,5	0,18
76	93,0	30,0	72,9	76,2	0,24
101	127,0	32,0	97,6	101,6	0,56
104	118,0	30,0	100,0	104,0	0,34

Převlečná matice  
AISI 304/L, AISI 316/L



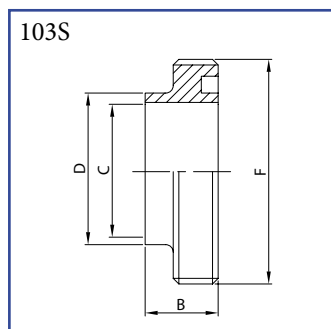
DN	A	B	F	Kg
25	51,0	20,0	40-6	0,11
38	74,0	25,0	60-6	0,27
51	84,0	26,0	70-6	0,30
63	100,0	30,0	85-6	0,49
76	114,0	32,0	98-6	0,64
101	150,0	32,0	132-6	0,98
104	140,0	30,0	125-4	0,78

Těsnění  
EPDM, NBR, VITON  
silikon, PTFE



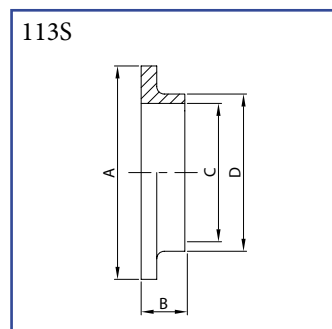
DN	A	B	C
25	32,0	5,5	25,4
38	48,0	5,5	38,1
51	61,0	5,5	50,8
63	73,5	5,5	63,5
76	86,0	5,5	76,2
101	113,5	5,5	101,6
104	116,0	5,5	104,0

Závitové hrdlo  
přivařovací - krátké  
AISI 304/L, AISI 316/L



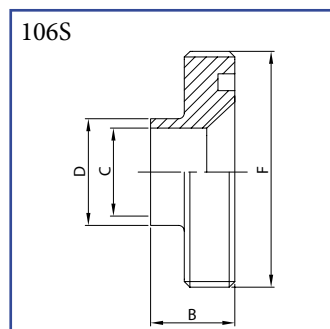
DN	B	C	D	F	Kg
25	15,0	22,4	25,4	40-6	0,06
38	20,0	35,1	38,1	60-6	0,18
51	20,0	47,8	50,8	70-6	0,19
63	24,0	60,5	63,5	85-6	0,35
76	24,0	72,9	76,2	98-6	0,46
101	25,0	97,6	101,6	132-6	0,90
104	25,0	100,0	104,0	125-4	0,55

Kuželové hrdlo  
přivařovací - krátké  
AISI 304/L, AISI 316/L



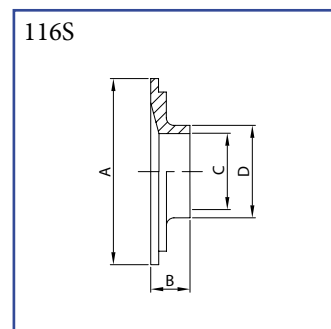
DN	A	B	C	D	Kg
25	35,5	7,5	22,4	25,4	0,03
38	55,0	9,0	35,1	38,1	0,08
51	65,0	9,0	47,8	50,8	0,08
63	80,0	9,0	60,5	63,5	0,09
76	93,0	10,0	72,9	76,2	0,15
101	127,0	12,0	97,6	101,6	0,29
104	118,0	12,0	100,0	104,0	0,18

Závitové hrdlo redukované  
přivařovací  
AISI 304/L, AISI 316/L



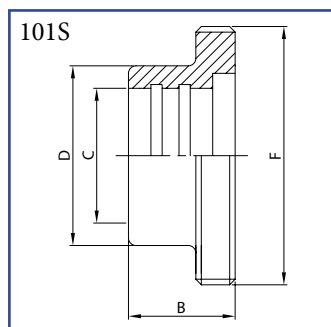
DN	B	C	D	F	Kg
38/25	19,0	22,4	25,4	60-6	0,23
51/25	20,0	22,4	25,4	70-6	0,24
51/38	20,0	35,1	38,1	70-6	0,28
63/38	24,0	35,1	38,1	85-6	0,44
63/51	24,0	47,8	50,8	85-6	0,52
76/38	24,0	35,1	38,1	98-6	0,58
76/51	24,0	47,8	50,8	98-6	0,67
76/63	24,0	60,5	63,5	98-6	0,77
101/63	26,0	60,5	63,5	132-6	1,20
101/76	26,0	72,9	76,2	132-6	1,40

Kuželové hrdlo redukované  
přivařovací  
AISI 304/L, AISI 316/L



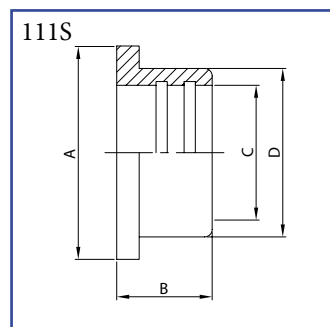
DN	A	B	C	D	Kg
38/25	55,0	17,0	22,4	25,4	0,08
51/25	65,0	17,0	22,4	25,4	0,12
51/38	65,0	20,0	35,1	38,1	0,10
63/38	80,0	20,0	35,1	38,1	0,16
63/51	80,0	20,0	47,8	50,8	0,13
76/38	93,0	20,0	35,1	38,1	0,29
76/51	93,0	20,0	47,8	50,8	0,24
76/63	93,0	20,0	60,5	63,5	0,20
101/63	127,0	25,0	60,5	63,5	0,55
101/76	127,0	30,0	72,9	76,2	0,49

Závitové hrdlo  
na zaválcování  
AISI 304/L, AISI 316/L



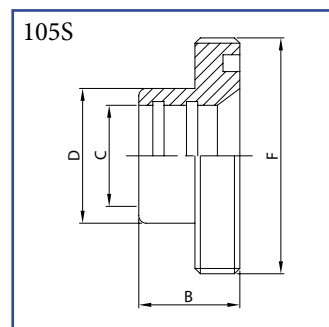
DN	B	C	D	F	Kg
25	20,0	25,4	32,0	40-6	0,07
38	23,0	38,1	48,0	60-6	0,20
51	25,0	50,8	61,0	70-6	0,23
63	30,0	63,5	73,5	85-6	0,39
76	35,0	76,2	86,0	98-6	0,50
101	30,0	101,6	116,0	132-6	1,14
104	30,0	104,0	112,0	125-4	0,54

Kuželové hrdlo  
na zaválcování  
AISI 304/L, AISI 316/L



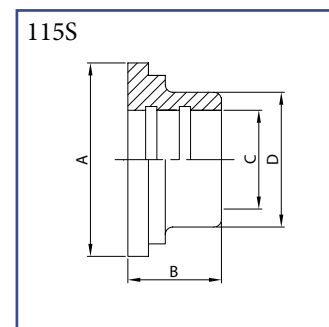
DN	A	B	C	D	Kg
25	35,5	17,0	25,4	32,0	0,05
38	55,5	20,0	38,1	48,0	0,12
51	65,0	20,0	50,8	61,0	0,14
63	80,0	25,0	63,5	73,5	0,22
76	93,0	30,0	76,2	86,0	0,31
101	127,0	30,0	101,6	116,0	0,74
104	118,0	30,0	104,0	112,0	0,40

Závitové hrdlo redukované  
na zaválcování  
AISI 304/L, AISI 316/L



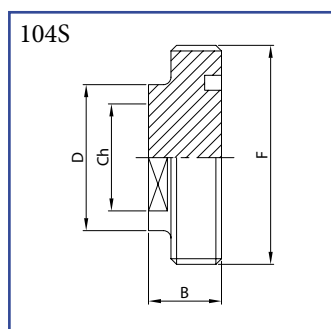
DN	B	C	D	F	Kg
38/25	23,0	25,4	32,0	60-6	0,24
51/25	25,0	25,4	32,0	70-6	0,27
51/38	25,0	38,1	48,0	70-6	0,31
63/38	30,0	38,1	48,0	85-6	0,47
63/51	30,0	50,8	61,0	85-6	0,55
76/38	30,0	38,1	48,0	98-6	0,60
76/51	35,0	50,8	61,0	98-6	0,70
76/63	35,0	63,5	73,5	98-6	0,80
101/63	35,0	63,5	73,5	132-6	1,37
101/76	35,0	76,2	86,0	132-6	1,59

Kuželové hrdlo redukované  
na zaválcování  
AISI 304/L, AISI 316/L



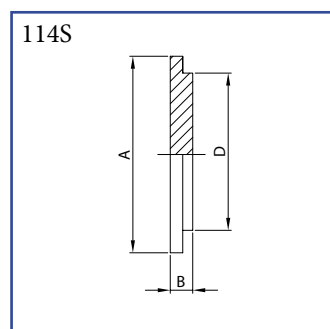
DN	A	B	C	D	Kg
38/25	55,0	17,0	25,4	32,0	0,12
51/25	65,0	17,0	25,4	32,0	0,19
51/38	65,0	20,0	38,1	48,0	0,19
63/38	80,0	20,0	38,1	48,0	0,28
63/51	80,0	20,0	50,8	61,0	0,26
76/38	93,0	20,0	38,1	48,0	0,60
76/51	93,0	20,0	50,8	61,0	0,40
76/63	93,0	25,0	63,5	73,5	0,58
101/63	127,0	25,0	63,5	73,5	0,78
101/76	127,0	30,0	76,2	86,0	0,70

Závitové hrdlo  
zaslepovací  
AISI 304/L, AISI 316/L



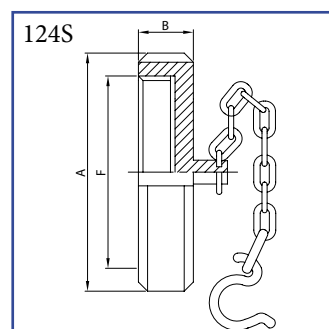
DN	B	Ch	D	F	Kg
25	19,0	25,0	32,0	40-6	0,13
38	23,0	42,0	48,0	60-6	0,35
51	23,0	50,0	61,0	70-6	0,59
63	27,0	60,0	73,5	85-6	1,05
76	27,0	72,0	86,0	98-6	1,45
101	28,0	100,0	116,0	132-6	2,81
104	28,0	100,0	112,0	125-4	2,58

Kuželové hrdlo  
zaslepovací  
AISI 304/L, AISI 316/L



DN	A	B	D	Kg
25	35,5	7,5	32,0	0,06
38	55,0	8,0	48,0	0,14
51	65,0	9,0	61,0	0,22
63	80,0	9,0	73,5	0,32
76	93,0	11,0	86,0	0,53
101	127,0	13,0	116,0	1,16
104	118,0	13,0	112,0	1,06

Zaslepovací matice  
s úchytem\*  
AISI 304/L, AISI 316/L



DN	A	B	F	Kg
25	51,0	20,0	40-6	0,19
38	74,0	25,0	60-6	0,43
51	84,0	26,0	70-6	0,54
63	100,0	30,0	85-6	0,84
76	114,0	32,0	98-6	1,20
101	150,0	32,0	132-6	2,20
104	140,0	30,0	125-4	2,00

\* na přání také bez úchyty