

SA 40/9



TYP SA 40/9 - tlakoměr s membránovým těsněním a logaritmickou stupnicí

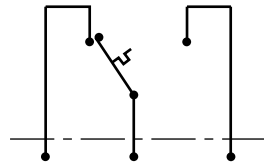
- Rozsah měření: 0 - 3 - 9 bar
- Logaritmická stupnice - široká na začátku a úzká na konci měření
- Při nižším tlaku lze dosáhnout přesného měření
- Tlakoměr je chopen odolávat vyšším tlakům během čistících procesů

SA 40/M



TYP SA 40/M - tlakoměr s membránovým těsněním a mikrospínačem

- Mikrospínač je namontován na zesílené mechanické části.
- Je možné jej seřídit na celé stupnici pomocí příslušného klíče.
- Mikrospínač může sepnout na minimum nebo maximum.
- Z tlakoměru vychází třídrátový kabel.

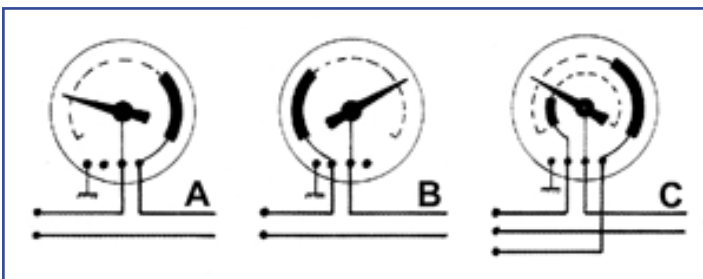


SA 40/C.E.



TYP SA 40/C.E. - tlakoměr s membránovým těsněním a elektrickými kontakty

- Elektrické kontakty jsou upevněny na stupnici tlakoměru
- Hodnoty mohou být přednastaveny na celé stupnici (270°) pomocí seřizovacího knoflíku, umístěném na přední straně tlakoměru - ve středu okénka.
- Elektrické kontakty mají malý seřizovací magnet, který zabraňuje jiskření elektrického oblouku a následnému opotřebení stříbrných kontaktů
- Sepnutí: při změně tlaku, ručička tlakoměru táhne pomocné zařízení, které zapne/vypne elektrický kontakt v přednastavené hodnotě
- Materiál kontaktů: slitina stříbra a niklu (Ag 80 - Ni 20)
- Proud: max. 1A
- Okolní prostředí: -20 / +140 °C
- Přidaná indikovaná chyba: 0,5 - 2 % u.s.v.
- Napájecí napětí: 24V max.



- elektrický kontakt max. A
- elektrický kontakt min. B
- elektrický kontakt min a max C