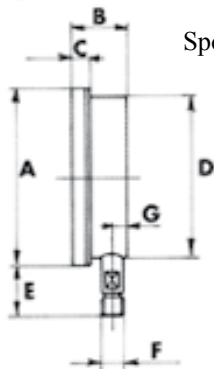


- Tlak je jedním z nejproměnlivějších procesů a jeho stanovení je v průmyslovém odvětví jedním z nejčastějších úkonů.
- Nabízíme Vám široký sortiment tlakoměrů, které garantují trvale vysokou přesnost, spolehlivost a ochranu proti chemické korozi.
- Manometry jsou vyrobeny z nerezové oceli, těsněné dvojitým U těsněním.
- Snímacím zařízením u typu SA je Bourdonova nerezová pružina. Konektor je přivařen metodou TIG.
- V potravinářském průmyslu doporučujeme použít typ SA/40 s membránou z nerezové oceli AISI 316, přivařenou laserem.
- Rozdíly tlaků působící na membránu je přenášeno do ručičky pomocí atoxického média, který působí jako prostředník.
- Mechanické části mohou být na přání dodány zesílené.
- Všechny tlakoměry s membránovým těsněním jsou tlumené a mohou pracovat velice přesně i v případě silných pulsací.
- Tlakoměry mohou být dodány s glycerínovou náplní (ochrana proti rázům).
- Každý tlakoměr může být na přání dodán s min., max., nebo min. + max. elektrickým kontaktem.

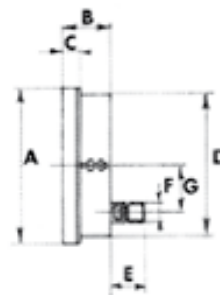


## TYP SA

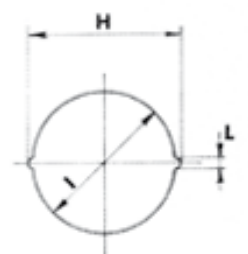
- Rozsah měření: až do 1000 bar  
0 - 1 - 1,6 - 2,5 - 4 - 6 - 10 - 16 - 20 - 25 - 40 - 60 - 100 - 160 - 250 - 400 - 600 bar
- Vakuum: 76 - 0 cm/Hg; 0-100%, pneumatická jímka (sběrač) (3-15 PSI)
- Ciferník: bílý s černou stupnicí Ø 63 - 100 - 150 - 200 mm
- Kryt: z nerezové oceli s plexisklem, těsněno dvojitým U těsněním
- Ručička: z nerezové oceli s mikrometrickým nulovacím zařízením
- Snímač: Bourdonova pružina vyrobena z nerezové oceli
- Mechanické části: z nerezové oceli, jednoduché nebo zesílené
- Konektor: vyroben z nerezové oceli AISI 316, přivařen TIG
- Přesnost: 1 % z max. rozsahu
- Stupeň ochrany: IP 55
- Na přání: ciferník s glycerínovou náplní (ochrana proti otřesům)



Spodní připojení



Zadní připojení



Ø	A	B	C	D	E	F	G
63	68	30	10	90	25	1/4"G	11
100	130	40	18	110	50	1/2"G	18
150	175	50	18	155	50	1/2"G	18
200	230	55	20	205	50	1/2"G	18

Ø	A	B	C	D	E	F	G	H	I	L
63	68	30	10	90	25	1/4"G				
100	130	50	18	110	40	1/2"G	40	125	112	6
150	175	50	18	155	40	1/2"G	45	170	157	6
200	230	55	20	205	50	1/2"G	45	225	207	6