**AN 137524, typ E****Přípojka tlakoměrová přechodová****Použití:**

- Slouží k připojení tlakoměrových armatur k tlakoměrovému zařízení do tlaku 63 MPa. Použití pro média: vzduch, voda, vodní pára a oleje prosté kyselin. Určité agresivní provozní látky po dohodě s výrobcem.
- Vhodnost materiálového provedení v závislosti na provozní látce je nutno projednat s výrobcem.

**Materiál:**

- Pro normální provozní tekutiny a určité agresivní látky se volí materiálové provedení dle tabulky. V ostatních případech volí výrobce materiál podle pracovních podmínek (viz ČSN 13 3060, čl. 19) a pro parní kotle a jiná tlaková zařízení ve shodě s příslušnými předpisy.

**Zkoušení:**

- přípojka je zkoušena dle ČSN 13 3060, případně dle DIN 3230

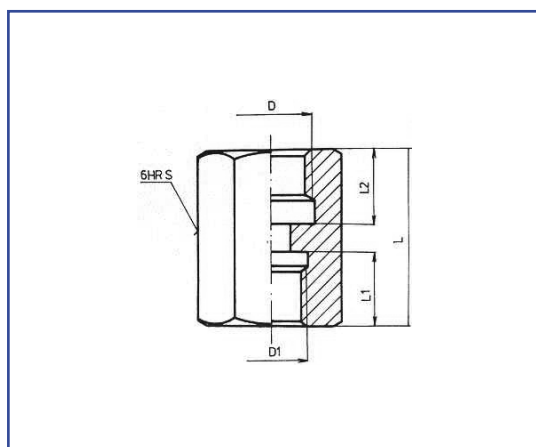
**Připojení:**

- čepem a nátrubkovou přípojkou

**Nutné údaje pro objednávku:**

- jmenovitý tlak (PN)
- požadovaný materiál
- provozní médium
- skutečná max. provozní teplota média [°C]
- skutečný max. provozní přetlak [bar]

Připojení	Materiál	Kód
M20 x 1,5 - G 1/2"	Uhl. ocel	13 7521 04
M20 x 1,5 - G 1/2"	Nerez 1.4021	17 7521 11
M12 x 1,5 - M20 x 1,5	Uhl. ocel	81 0104
G 1/2" - M20 x 1,5	Uhl. ocel	81 0105
M20 x 1,5 - M12 x 1,5	Nerez 1.4571	81 0140
G 1/4" - M20 x 1,5	Uhl. ocel	81 0106
G 1/2" - G 1/2"	Nerez 1.4571	81 0137
G 1/2" - G 1/4"	Mosaz	81 0129

**AN 137524, typ F****Přípojka tlakoměrová přechodová****Použití:**

- Slouží k připojení tlakoměrových armatur k tlakoměrovému zařízení do tlaku 63 MPa. Použití pro média: vzduch, voda, vodní pára a oleje prosté kyselin. Určité agresivní provozní látky po dohodě s výrobcem.

**Materiál:**

- Pro normální provozní látky a určité agresivní látky se volí materiálové provedení dle tabulky. V ostatních případech volí výrobce materiál podle pracovních podmínek (viz ČSN 13 3060, čl. 19) a pro parní kotle a jiná tlaková zařízení ve shodě s příslušnými předpisy.

**Zkoušení:**

- přípojka je zkoušena dle ČSN 13 7501

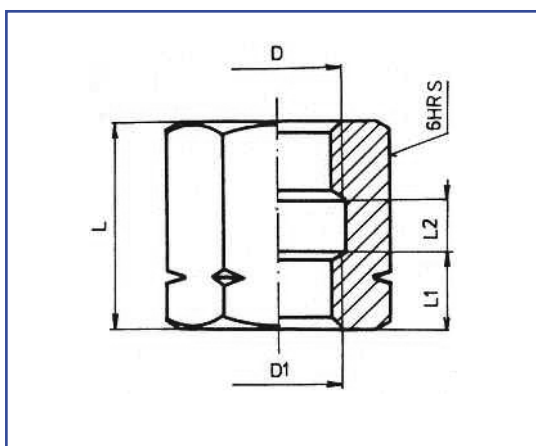
**Připojení:**

- připojovací a stavební rozměry jsou uvedeny v tabulce

**Nutné údaje pro objednávku:**

- jmenovitý tlak (PN)
- požadovaný materiál
- provozní médium
- skutečná max. provozní teplota média [°C]
- skutečný max. provozní přetlak [bar]

Připojení	Materiál	Kód
M20 x 1,5 - G 1/2"	Uhl. ocel	13 7522 04
M20 x 1,5 - G 1/2"	Nerez 1.4021	13 7522 11

**AN 137524, typ G****Přípojka tlakoměrová přechodová****Použití:**

- Slouží k připojení tlakoměrových armatur k tlakoměrovému zařízení do tlaku 63 MPa. Použití pro média: vzduch, voda, vodní pára a oleje prosté kyselin. Určité agresivní provozní látky po dohodě s výrobcem.

**Materiál:**

- Pro normální provozní látky a určité agresivní látky se volí materiálové provedení dle tabulky. V ostatních případech volí výrobce materiál podle pracovních podmínek (viz ČSN 13 3060, čl. 19) a pro parní kotle a jiná tlaková zařízení ve shodě s příslušnými předpisy.

**Zkoušení:**

- přípojka je zkoušena dle ČSN 13 7501

**Připojení:**

- připojovací a stavební rozměry jsou uvedeny v tabulce

**Nutné údaje pro objednávku:**

- jmenovitý tlak (PN)
- požadovaný materiál
- provozní médium
- skutečná max. provozní teplota média [°C]
- skutečný max. provozní přetlak [bar]

Připojení	Materiál	Kód
M20 x 1,5 L - G 1/2"	Uhl. ocel	13 7523 00
M20 x 1,5 L - G 1/2"	Nerez 1.4021	13 7523 01