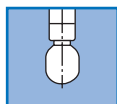


TANKO® JM500



360°

TANKO® JM500 je čistič se směrovým paprskem poháněný médiem.

Toto zařízení se používá v nejrůznějších průmyslových odvětvích, kde se nádrže a zásobníky musí řádně vyčistit. TANKO® JM500 lze zavést do nádrží přes otvory s minimálním průměrem 220 mm. Čištění s rozsahem rozstříku 360° se provádí pomocí 2 párů trysek.

Zařízení má robustní, vně uloženou převodovku s kuželovými koly. To uživateli umožňuje snadnější kontrolu aktuálního stavu kuželových ozubených kol a jejich případné čištění. Zařízení bylo navrženo pro dosažení nejlepších výsledků čištění. Je samočistící, s vysokým účinkem a s dostatečným množstvím čistícího prostředku pro oplach.

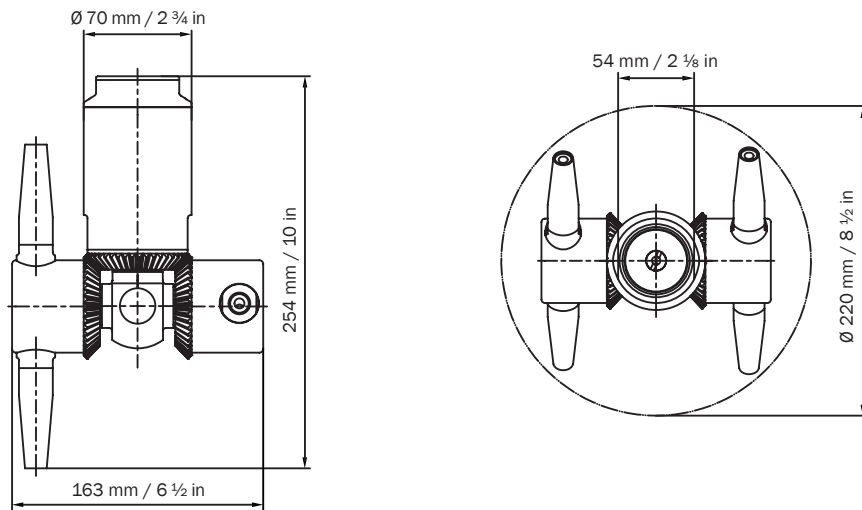
Všechny údaje o spotřebě jsou přibližné hodnoty. Uvedené rozměry jsou v mm a platí jako jmenovité rozměry.

Technické parametry

Rozstříkový úhel:	360° orbitálně
Materiály:	1.4401 (316), 1.4404 (316L), 1.4571 (316Ti), PTFE a PEEK+PTFE
Přípojky:	1 1/2" BSP nebo NPT s vnitřním závitem
Pracovní tlak:	Čistící médium: 3,5–13 barů / 51–189 psi *
Pracovní teplota:	Čistící médium: max. 95 °C / 203 °F
Teplota prostředí:	v nádrži: min. 5 °C / 41 °F, max. 140 °C / 284 °F
Objemový průtok:	8,1–29,4 m ³ /h / 135–490 l/min / 36–129 gpm (US) *
Otáčky (ot/min):	cca. 5–20 ot/min
Dosah:	Čistící poloměr: max. 5,7 m / 18,7 ft; Smáčecí poloměr: max. 9,8 m / 32,2 ft
Hmotnost:	cca. 5,2 kg
Montážní poloha:	svisle, další na vyžádání
Min. montážní otvor:	Ø 220 mm / 8 1/2 in
Uložení:	kluzné uložení

* závisí na modelu a čistícím médiu

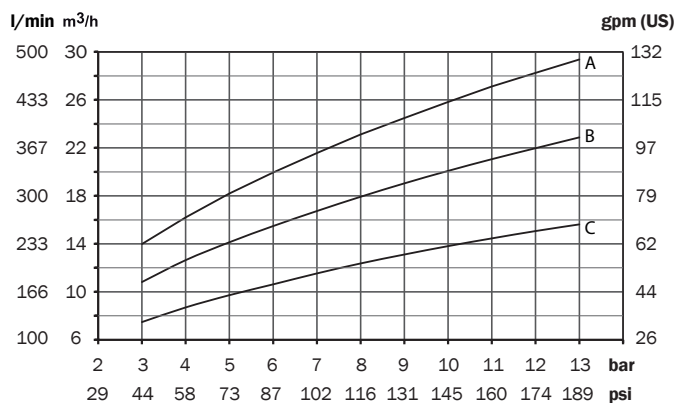
Rozměry



www.armat.cz

ARMAT spol. s r. o., 561 41 Řetová 82, Tel.: + 420 465 585 258, armat@armat.cz

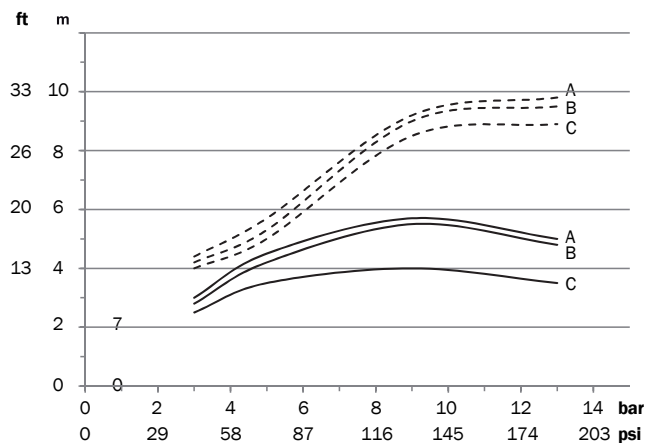
Údaje o spotřebě a dosah



A – 4 x Ø 9,5 mm

B – 4 x Ø 8,0 mm

C – 4 x Ø 6,5 mm



A – Ø 9,5 mm

B – Ø 8,0 mm

C – Ø 6,5 mm

- - - Smáčení

- Čištění

Přípojka	Trysky	Tlak [bar]
1 1/2" BSP (vnitřní závit)	4 x Ø 6,5 mm	3,5–13
1 1/2" BSP (vnitřní závit)	4 x Ø 8 mm	3,5–13
1 1/2" BSP (vnitřní závit)	4 x Ø 9,5 mm	3,5–13
1 1/2" NPT (vnitřní závit)	4 x Ø 6,5 mm	3,5–13
1 1/2" NPT (vnitřní závit)	4 x Ø 8 mm	3,5–13
1 1/2" NPT (vnitřní závit)	4 x Ø 9,5 mm	3,5–13

Náhradní díly

Balíček opotřebitelných dílů

Montážní pomůcka (2 montážní čelisti) TANKO-JM800/JM500/JM100

Nářadí pro montáž a demontáž rotoru

Speciální klíč pro montáž ozubeného kola

Materiálové certifikáty

WAZ 3.1 - EN10204 - TANKO* JM