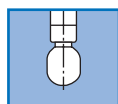


TANKO® JM100



360°

TANKO® JM100 je čistič se směrovým paprskem poháněný médiem.

Toto zařízení se používá v nejrůznějších průmyslových odvětvích, kde se nádrže a zásobníky musí řádně vyčistit. Díky kompaktní konstrukci lze zařízení TANKO® JM100 zavést do nádrží přes otvory s minimálním průměrem 100 mm. Čištění s rozsahem rozstříku 360° se provádí pomocí 2 párů trysek.

Zařízení má robustní, vně uloženou převodovku s kuželovými koly. To uživateli umožňuje snadnější kontrolu aktuálního stavu kuželových ozubených kol a jejich případné čištění. Zařízení bylo navrženo pro dosažení nejlepších výsledků čištění. Je samočistící, s vysokým účinkem a přesvědčí přitom nízkými hodnotami spotřeby.

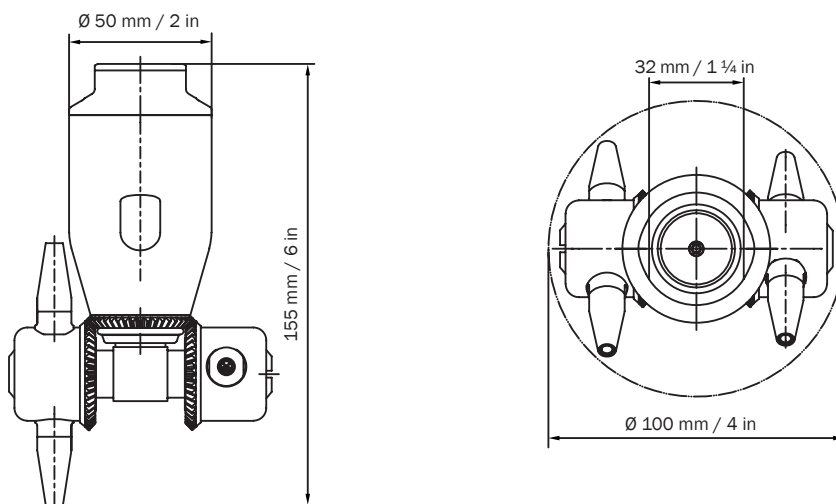
Všechny údaje o spotřebě jsou přibližné hodnoty.
Uvedené rozměry jsou v mm a platí jako jmenovité rozměry.

Technické parametry

Rozstříkový úhel:	360° orbitálně
Materiály:	1.4301 (304), 1.4401 (316), 1.4404 (316L), 1.4571 (316Ti), PTFE a PEEK+PTFE
Přípojky:	3/4" BSP nebo NPT s vnitřním závitem
Pracovní tlak:	Čistící médium: 3–20 barů / 43,5–290psi *
Pracovní teplota:	Čistící médium: max. 95 °C / 203 °F
Teplota prostředí:	v nádrži: min. 5 °C / 41 °F, max. 140 °C / 284 °F
Objemový průtok:	2,2–6,5 m ³ /h / 36,7–108,3 l/min / 10–29 gpm (US) *
Otáčky (ot/min):	cca. 5–20 ot/min
Dosah:	Čistící poloměr: max. 2,3 m / 7,6 ft; Smáčekci poloměr: max. 4,5 m / 14,8 ft
Hmotnost:	cca. 1,2 kg
Montážní poloha:	svisle, další na vyžádání
Min. montážní otvor:	Ø 100 mm / 4 in
Uložení:	kluzné uložení

* závisí na modelu a čistícím médiu

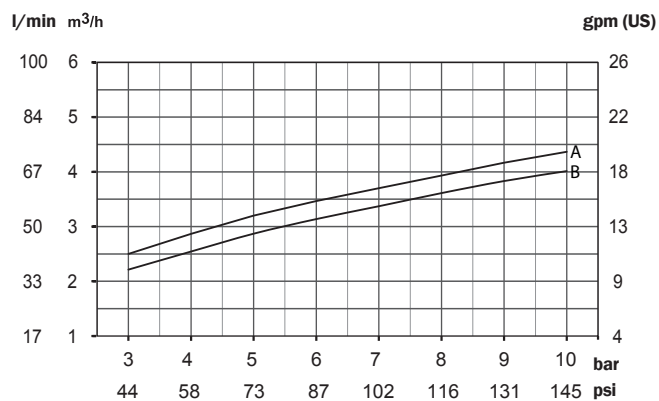
Rozměry



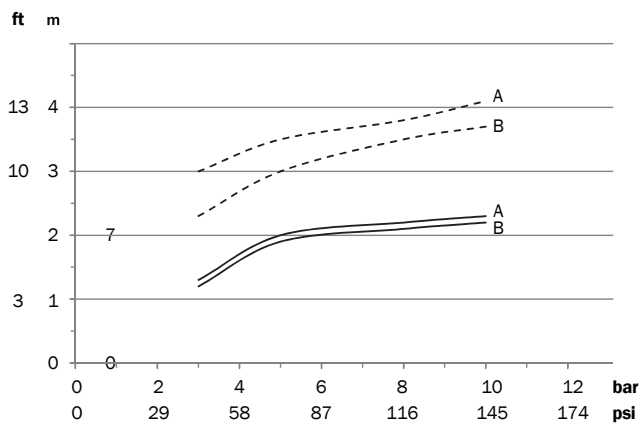
www.armat.cz

ARMAT spol. s r. o., 561 41 Řetová 82, Tel.: + 420 465 585 258, armat@armat.cz

Údaje o spotřebě a dosah



A – 4 x Ø 4,3 mm
B – 4 x Ø 3,7 mm



A – Ø 4,3 mm
B – Ø 3,7 mm

--- Smáčení – Čištění

Přípojka	Trysky	Tlak [bar]
3/4" BSP (vnitřní závit)	4 x Ø 3,7 mm	3–10
3/4" BSP (vnitřní závit)	4 x Ø 4,3 mm	3–10
3/4" BSP (vnitřní závit)	4 x Ø 3,2 mm	10–20
3/4" BSP (vnitřní závit)	4 x Ø 3,7 mm	10–20
3/4" BSP (vnitřní závit)	4 x Ø 4,3 mm	10–20
3/4" NPT (vnitřní závit)	4 x Ø 3,7 mm	3–10
3/4" NPT (vnitřní závit)	4 x Ø 4,3 mm	3–10
3/4" NPT (vnitřní závit)	4 x Ø 3,2 mm	10–20
3/4" NPT (vnitřní závit)	4 x Ø 3,7 mm	10–20
3/4" NPT (vnitřní závit)	4 x Ø 4,3 mm	10–20

Náhradní díly

Balíček opotřebitelných dílů

Montážní pomůcka (2 montážní čelisti) TANKO-JM800/JM500/JM100

Nářadí pro montáž a demontáž rotoru

Materiálové certifikáty

WAZ 3.1 - EN10204 - TANKO® JM