

# TANKO® CR40



TANKO® CR byl vyvinut s ohledem na maximální chemickou odolnost a hygienické požadavky. Uplatní se tam, kde se vyžaduje vysoká odolnost vůči korozi a silný čistící účinek.

Proudové čističe řady TANKO® CR se pomalu a rozhodně otáčejí ve svém bezúdržbovém hydrodynamickém kluzném uložení. Toto trvale vyplachované uložení zaručuje provoz v nejrůznějších montážních úhlech a díky tomu je zařízení robustní a má dlouhou životnost. Díky konstantním otáčkám v různých provozních podmínkách a vějířovitému rozstříku se zajistí vysoká čistící účinnost současně s rychlým smáčením. TANKO® CR se velmi dobře hodí i pro SIP sterilizaci nádrží párou.

Použitý materiál je modifí kovaný PTFE 2. generace a oproti původnímu PTFE poskytuje hladší, hygieničtější povrch a lepší mechanické vlastnosti a chemickou odolností a odolnost vůči ulpívání.

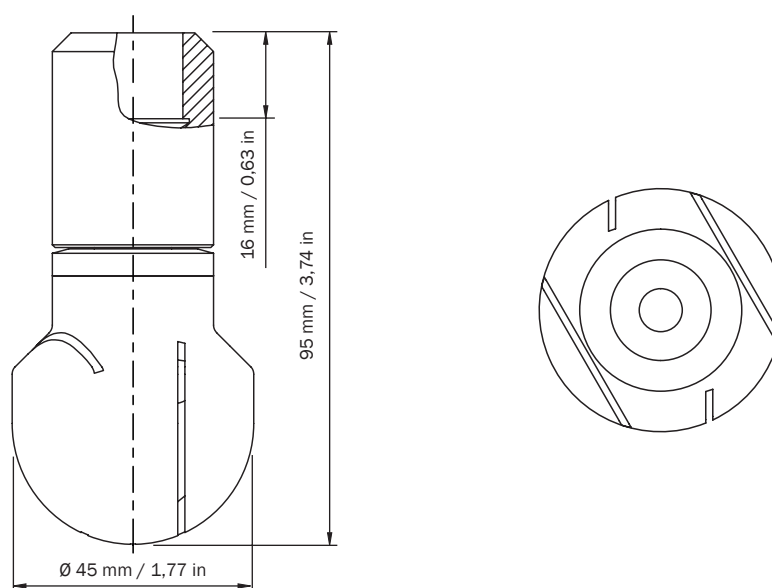
Všechny údaje o spotřebě jsou přibližné hodnoty. Uvedené rozměry jsou v mm a platí jako jmenovité rozměry.

## Technické parametry

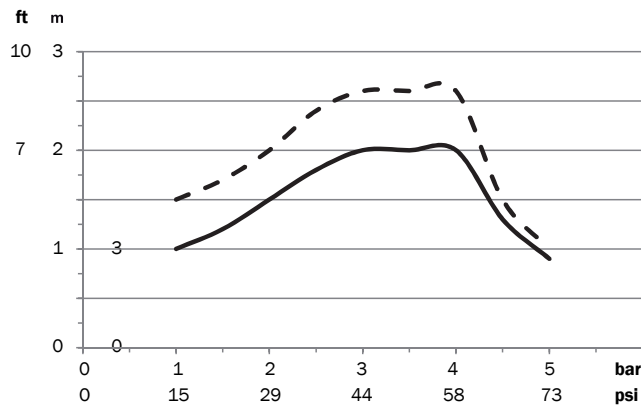
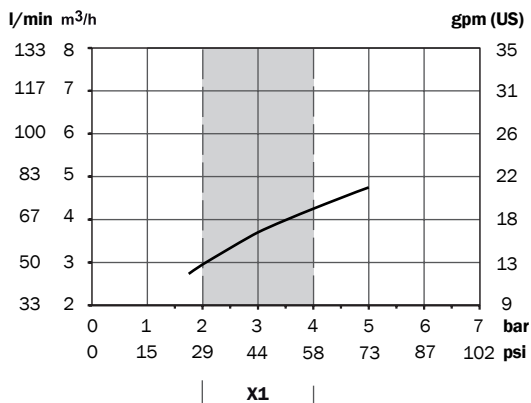
<b>Rozstříkový úhel:</b>	360°
<b>Materiály:</b>	modifí kovaný PTFE
<b>Přípojky:</b>	1/2" BSP s vnitřním závitem
<b>Pracovní tlak:</b>	Čistící médium: 1,5 - 5 barů / 22 - 73 psi *
<b>Pracovní teplota:</b>	Čistící médium: max. 121 °C / 250 °F
<b>Teplota prostředí:</b>	v nádrži: max. 150 °C / 302 °F
<b>Objemový průtok:</b>	2,7–4,7 m <sup>3</sup> /h / 45–78,3 l/min / 11,9–20,7 gpm (US) *
<b>Dosah:</b>	Čistící poloměr: 2 m / 6,6 ft; smáčecí poloměr: 2,7 m / 8,9 ft *
<b>Min. montážní otvor:</b>	Ø 47 mm / 1,85 in

\* závisí na modelu a čistícím médiu

## Rozměry



## Údaje o spotřebě a dosah



X1 – doporučený provozní tlak

--- Smáčení – Čištění

### Materiálové certifikáty

FDA / EU 10/2011 shoda TANKO® CR

USP Class VI - TANKO® CR