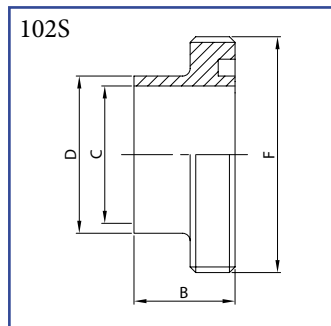


**Šroubení DIN 11851: dodáváme z nerezové oceli AISI 304, AISI 304/L nebo AISI 316/L**  
**Vnější povrch leštěný. Standardní kompletní šroubení se skládá z následujících položek:**  
 cod. 102D (závitové hrdlo), cod. 112D (kuželové hrdlo)  
 cod. 121D (matice šroubení), cod. 131D (těsnění šroubení)

**Šroubení SMS: dodáváme z materiálu AISI 304/L nebo AISI 316/L**  
**Vnější povrch glazura. Standardní kompletní šroubení se skládá z následujících položek:**  
 cod. 102S (závitové hrdlo), cod. 112S (kuželové hrdlo)  
 cod. 121S (matice šroubení), cod. 131S (těsnění šroubení)

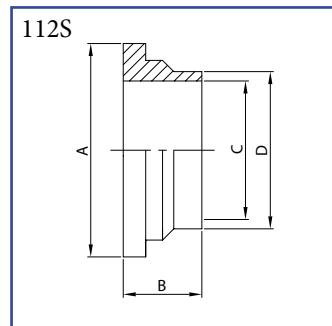
**N**a přání:  
 šroubení dle RJT BS a ISS IDF, materiál DIN 1.4571 a další.

Závitové hrdlo  
přivařovací  
AISI 304/L, AISI 316/L



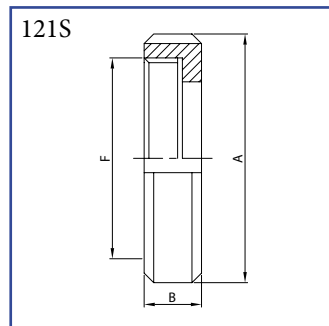
DN	B	C	D	F	Kg
25	20,0	22,4	25,4	40-6	0,07
38	23,0	35,1	38,1	60-6	0,19
51	25,0	47,8	50,8	70-6	0,20
63	30,0	60,5	63,5	85-6	0,37
76	35,0	72,9	76,2	98-6	0,48
101	30,0	97,6	101,6	132-6	1,00
104	30,0	100,0	104,0	125-4	0,60

Kuželové hrdlo  
přivařovací  
AISI 304/L, AISI 316/L



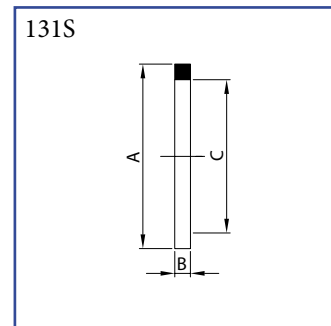
DN	A	B	C	D	Kg
25	35,5	17,0	22,4	25,4	0,02
38	55,0	20,0	35,1	38,1	0,08
51	65,0	20,0	47,8	50,8	0,10
63	80,0	25,0	60,5	63,5	0,18
76	93,0	30,0	72,9	76,2	0,24
101	127,0	32,0	97,6	101,6	0,56
104	118,0	30,0	100,0	104,0	0,34

Převlečná matice  
AISI 304/L, AISI 316/L



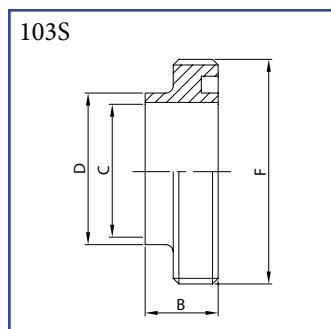
DN	A	B	F	Kg
25	51,0	20,0	40-6	0,11
38	74,0	25,0	60-6	0,27
51	84,0	26,0	70-6	0,30
63	100,0	30,0	85-6	0,49
76	114,0	32,0	98-6	0,64
101	150,0	32,0	132-6	0,98
104	140,0	30,0	125-4	0,78

Těsnění  
EPDM, NBR, VITON  
silikon, PTFE



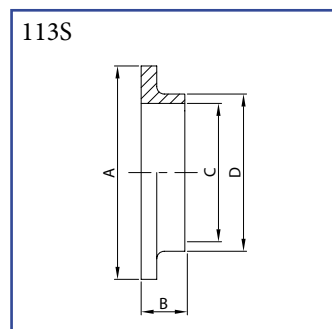
DN	A	B	C
25	32,0	5,5	25,4
38	48,0	5,5	38,1
51	61,0	5,5	50,8
63	73,5	5,5	63,5
76	86,0	5,5	76,2
101	113,5	5,5	101,6
104	116,0	5,5	104,0

Závitové hrdlo  
přivařovací - krátké  
AISI 304/L, AISI 316/L



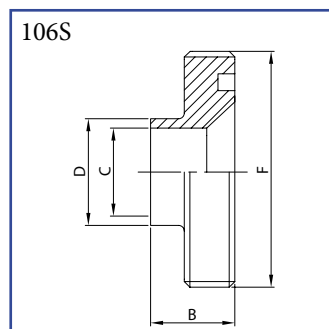
DN	B	C	D	F	Kg
25	15,0	22,4	25,4	40-6	0,06
38	20,0	35,1	38,1	60-6	0,18
51	20,0	47,8	50,8	70-6	0,19
63	24,0	60,5	63,5	85-6	0,35
76	24,0	72,9	76,2	98-6	0,46
101	25,0	97,6	101,6	132-6	0,90
104	25,0	100,0	104,0	125-4	0,55

Kuželové hrdlo  
přivařovací - krátké  
AISI 304/L, AISI 316/L



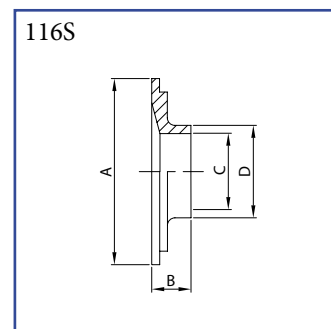
DN	A	B	C	D	Kg
25	35,5	7,5	22,4	25,4	0,03
38	55,0	9,0	35,1	38,1	0,08
51	65,0	9,0	47,8	50,8	0,08
63	80,0	9,0	60,5	63,5	0,09
76	93,0	10,0	72,9	76,2	0,15
101	127,0	12,0	97,6	101,6	0,29
104	118,0	12,0	100,0	104,0	0,18

Závitové hrdlo redukované  
přivařovací  
AISI 304/L, AISI 316/L



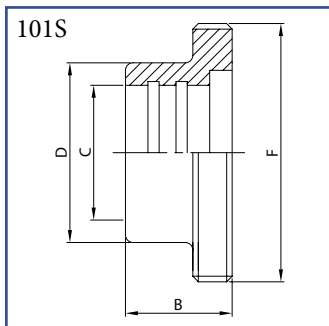
DN	B	C	D	F	Kg
38/25	19,0	22,4	25,4	60-6	0,23
51/25	20,0	22,4	25,4	70-6	0,24
51/38	20,0	35,1	38,1	70-6	0,28
63/38	24,0	35,1	38,1	85-6	0,44
63/51	24,0	47,8	50,8	85-6	0,52
76/38	24,0	35,1	38,1	98-6	0,58
76/51	24,0	47,8	50,8	98-6	0,67
76/63	24,0	60,5	63,5	98-6	0,77
101/63	26,0	60,5	63,5	132-6	1,20
101/76	26,0	72,9	76,2	132-6	1,40

Kuželové hrdlo redukované  
přivařovací  
AISI 304/L, AISI 316/L



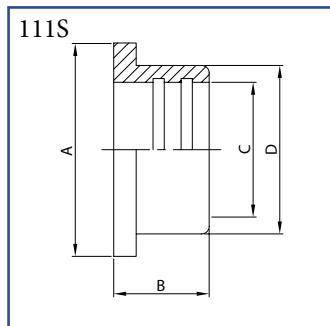
DN	A	B	C	D	Kg
38/25	55,0	17,0	22,4	25,4	0,08
51/25	65,0	17,0	22,4	25,4	0,12
51/38	65,0	20,0	35,1	38,1	0,10
63/38	80,0	20,0	35,1	38,1	0,16
63/51	80,0	20,0	47,8	50,8	0,13
76/38	93,0	20,0	35,1	38,1	0,29
76/51	93,0	20,0	47,8	50,8	0,24
76/63	93,0	20,0	60,5	63,5	0,20
101/63	127,0	25,0	60,5	63,5	0,55
101/76	127,0	30,0	72,9	76,2	0,49

Závitové hrdlo  
na zaválcování  
AISI 304/L, AISI 316/L



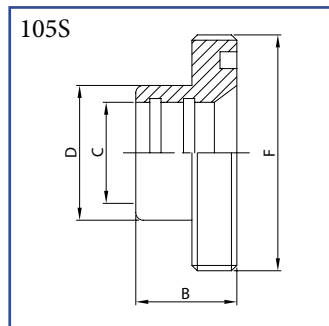
DN	B	C	D	F	Kg
25	20,0	25,4	32,0	40-6	0,07
38	23,0	38,1	48,0	60-6	0,20
51	25,0	50,8	61,0	70-6	0,23
63	30,0	63,5	73,5	85-6	0,39
76	35,0	76,2	86,0	98-6	0,50
101	30,0	101,6	116,0	132-6	1,14
104	30,0	104,0	112,0	125-4	0,54

Kuželové hrdlo  
na zaválcování  
AISI 304/L, AISI 316/L



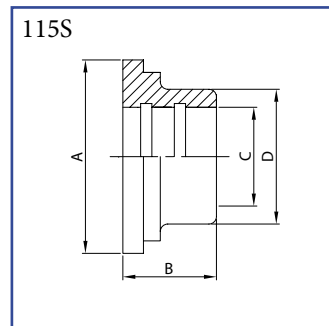
DN	A	B	C	D	Kg
25	35,5	17,0	25,4	32,0	0,05
38	55,5	20,0	38,1	48,0	0,12
51	65,0	20,0	50,8	61,0	0,14
63	80,0	25,0	63,5	73,5	0,22
76	93,0	30,0	76,2	86,0	0,31
101	127,0	30,0	101,6	116,0	0,74
104	118,0	30,0	104,0	112,0	0,40

Závitové hrdlo redukované  
na zaválcování  
AISI 304/L, AISI 316/L



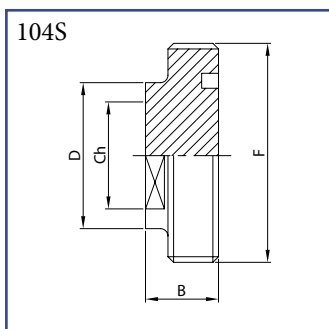
DN	B	C	D	F	Kg
38/25	23,0	25,4	32,0	60-6	0,24
51/25	25,0	25,4	32,0	70-6	0,27
51/38	25,0	38,1	48,0	70-6	0,31
63/38	30,0	38,1	48,0	85-6	0,47
63/51	30,0	50,8	61,0	85-6	0,55
76/38	30,0	38,1	48,0	98-6	0,60
76/51	35,0	50,8	61,0	98-6	0,70
76/63	35,0	63,5	73,5	98-6	0,80
101/63	35,0	63,5	73,5	132-6	1,37
101/76	35,0	76,2	86,0	132-6	1,59

Kuželové hrdlo redukované  
na zaválcování  
AISI 304/L, AISI 316/L



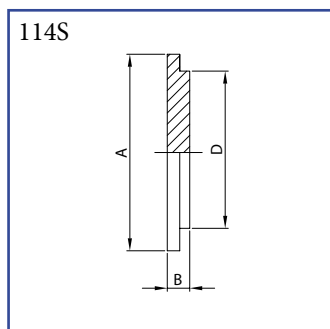
DN	A	B	C	D	Kg
38/25	55,0	17,0	25,4	32,0	0,12
51/25	65,0	17,0	25,4	32,0	0,19
51/38	65,0	20,0	38,1	48,0	0,19
63/38	80,0	20,0	38,1	48,0	0,28
63/51	80,0	20,0	50,8	61,0	0,26
76/38	93,0	20,0	38,1	48,0	0,60
76/51	93,0	20,0	50,8	61,0	0,40
76/63	93,0	25,0	63,5	73,5	0,58
101/63	127,0	25,0	63,5	73,5	0,78
101/76	127,0	30,0	76,2	86,0	0,70

Závitové hrdlo  
zaslepovací  
AISI 304/L, AISI 316/L



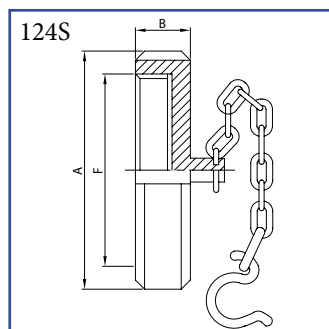
DN	B	Ch	D	F	Kg
25	19,0	25,0	32,0	40-6	0,13
38	23,0	42,0	48,0	60-6	0,35
51	23,0	50,0	61,0	70-6	0,59
63	27,0	60,0	73,5	85-6	1,05
76	27,0	72,0	86,0	98-6	1,45
101	28,0	100,0	116,0	132-6	2,81
104	28,0	100,0	112,0	125-4	2,58

Kuželové hrdlo  
zaslepovací  
AISI 304/L, AISI 316/L



DN	A	B	D	Kg
25	35,5	7,5	32,0	0,06
38	55,0	8,0	48,0	0,14
51	65,0	9,0	61,0	0,22
63	80,0	9,0	73,5	0,32
76	93,0	11,0	86,0	0,53
101	127,0	13,0	116,0	1,16
104	118,0	13,0	112,0	1,06

Zaslepovací matice  
s úchytem\*  
AISI 304/L, AISI 316/L



DN	A	B	F	Kg
25	51,0	20,0	40-6	0,19
38	74,0	25,0	60-6	0,43
51	84,0	26,0	70-6	0,54
63	100,0	30,0	85-6	0,84
76	114,0	32,0	98-6	1,20
101	150,0	32,0	132-6	2,20
104	140,0	30,0	125-4	2,00

\* na přání také bez úchyty