

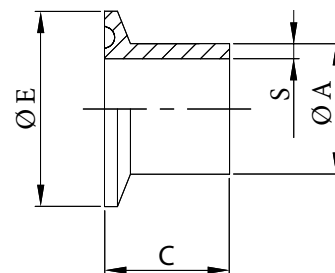
## Cod. K14

### Hrdlo Clamp dle DIN 32676

Materiál: AISI 316L / DIN 1.4404 (ostatní na poptávku)

#### Příklad objednávky:

Hrdlo Clamp K14S - DIN 32676 - DN 10 (12 x 1,5) - pr. 34 - 316L - 1 ks



DIN 32676	rozměry připojení* Ø A x S	Ø E	C dlouhé K14WL	C* střední K14W	C krátké K14S
DN 4	6,0 x 1,0	25,0	35,0	18,0 (28,0)	12,7
DN 4	6,0 x 1,0	34,0	35,0	18,0 (28,0)	12,7
DN 6	8,0 x 1,0	25,0	35,0	18,0 (28,0)	12,7
DN 6	8,0 x 1,0	34,0	35,0	18,0 (28,0)	12,7
DN 8	10,0 x 1,0	25,0	35,0	18,0 (28,0)	12,7
DN 8	10,0 x 1,0	34,0	35,0	18,0 (28,0)	12,7
DN 10	12,0 x 1 (1,5)	25,0	35,0	18,0 (28,0)	12,7
DN 10	12,0 x 1 (1,5)	34,0	35,0	18,0 (28,0)	12,7
DN 10	12,0 x 1 (1,5)	50,5	35,0	18,0 (28,0)	12,7
DN 10	13,0 x 1,5	25,0	35,0	18,0 (28,0)	12,7
DN 10	13,0 x 1,5	34,0	35,0	18,0 (28,0)	12,7
DN 10	13,0 x 1,5	50,5	35,0	18,0 (28,0)	12,7
DN 15	18,0 x 1,5	25,0	35,0	18,0 (28,0)	12,7
DN 15	18,0 x 1,5	34,0	35,0	18,0 (28,0)	12,7
DN 15	18,0 x 1,5	50,5	35,0	18,0 (28,0)	12,7
DN 15	19,0 x 1,5	25,0	35,0	18,0 (28,0)	12,7
DN 15	19,0 x 1,5	34,0	35,0	18,0 (28,0)	12,7
DN 15	19,0 x 1,5	50,5	35,0	18,0 (28,0)	12,7
DN 20	22,0 x 1,5	34,0	35,0	18,0 (28,0)	12,7
DN 20	22,0 x 1,5	50,5	35,0	18,0 (28,0)	12,7
DN 20	23,0 x 1,5	34,0	35,0	18,0 (28,0)	12,7
DN 20	23,0 x 1,5	50,5	35,0	18,0 (28,0)	12,7
DN 25	28,0 x 1,5	50,5	39,0	21,5 (28,0)	12,7
DN 25	29,0 x 1,5	50,5	39,0	21,5 (28,0)	12,7
DN 32	34,0 x 1,5	50,5	39,0	21,5 (28,0)	12,7
DN 32	35,0 x 1,5	50,5	39,0	21,5 (28,0)	12,7
DN 40	40,0 x 1,5	50,5	39,0	21,5 (28,0)	12,7
DN 40	41,0 x 1,5	50,5	39,0	21,5 (28,0)	12,7
DN 50	52,0 x 1,5	64,0	41,0	21,5 (28,0)	12,7
DN 50	53,0 x 1,5	64,0	41,0	21,5 (28,0)	12,7
DN 65	70,0 x 2,0	91,0	49,0	28,0	15,8
DN 80	85,0 x 2,0	106,0	49,0	28,0	15,8
DN 100	104,0 x 2,0	119,0	49,0	28,0	-
DN 125	129,0 x 2,0	155,0	49,0	28,0	-
DN 150	154,0 x 2,0	183,0	49,0	28,0	-
DN 200	204,0 x 2,0	233,5	49,0	28,0	-
DN 250	254,0 x 2,0	268,0	49,0	28,0	-
DN 300	304,0 x 2,0	319,0	49,0	28,0	-

ISO 1127	rozměry připojení* Ø A x S	Ø E	C dlouhé K14WL	C* střední K14W	C krátké K14S
DN 8	13,5 x 1,6 (2,0)	25,0	35,0	18,0 (28,0)	12,7
DN 8	13,5 x 1,6 (2,0)	34,0	35,0	18,0 (28,0)	12,7
DN 8	13,5 x 1,6 (2,0)	50,5	35,0	18,0 (28,0)	12,7
DN 10	17,2 x 1,6 (2,0)	25,0	35,0	18,0 (28,0)	12,7
DN 10	17,2 x 1,6 (2,0)	34,0	35,0	18,0 (28,0)	12,7
DN 10	17,2 x 1,6 (2,0)	50,5	35,0	18,0 (28,0)	12,7
DN 15	21,3 x 1,6 (2,0)	34,0	35,0	18,0 (28,0)	12,7
DN 15	21,3 x 1,6 (2,0)	50,5	35,0	18,0 (28,0)	12,7
DN 20	26,9 x 1,6 (2,0)	50,5	39,0	21,5 (28,0)	12,7
DN 25	33,7 x 2,0	50,5	39,0	21,5 (28,0)	12,7
DN 32	42,4 x 2,0	50,5	39,0	21,5 (28,0)	12,7
DN 32	42,4 x 2,0	64,0	39,0	21,5 (28,0)	12,7
DN 40	48,3 x 2,0	64,0	41,0	21,5 (28,0)	12,7
DN 50	60,3 x 2,0	77,5	43,0	28,0	12,7
DN 65	76,1 x 2,0	91,0	49,0	28,0	15,8
DN 80	88,9 x 2,3	106,0	49,0	28,0	15,8
DN 100	114,3 x 2,3	130,0	49,0	28,0	15,8
DN 125	139,7 x 2,6	155,0	-	28,0	-
DN 150	168,3 x 2,6	183,0	-	28,0	-
DN 200	219,1 x 2,6	233,5	-	28,0	-

ASME BPE	rozměry připojení Ø A x S	Ø E	C dlouhé K14WL	C střední K14W	C krátké K14S
DN 1/4"	6,35 x 0,89	25,0	35,0	21,5	12,7
DN 3/8"	9,53 x 0,89	25,0	35,0	21,5	12,7
DN 1/2"	12,7 x 1,65	25,0	35,0	21,5	12,7
DN 3/4"	19,05 x 1,65	25,0	35,0	21,5	12,7
DN 1"	25,4 x 1,65	50,5	39,0	21,5	12,7
DN 1 1/2"	38,1 x 1,65	50,5	39,0	21,5	12,7
DN 2"	50,8 x 1,65	64,0	41,0	21,5	12,7
DN 2 1/2"	63,5 x 1,65	77,5	43,0	28,0	15,8
DN 3"	76,2 x 1,65	91,0	49,0	28,0	15,8
DN 4"	101,6 x 2,11	119,0	49,0	28,0	15,8
DN 6"	152,4 x 2,77	167,0	-	28,0	-

ISO 2852	rozměry připojení Ø A x S	Ø E	C dlouhé K14WL	C střední K14W	C krátké K14S
DN 1"	25,6 x 1,50	50,5	-	21,5	-
DN 1 1/2"	38,6 x 1,50	50,5	-	21,5	-
DN 2"	51,6 x 1,50	64,0	-	21,5	-
DN 2 1/2"	64,1 x 1,90	77,5	rozměr na přání	21,5	rozměr na přání
DN 3"	76,7 x 1,90	91,0	rozměr na přání	21,5	rozměr na přání
DN 3 1/2"	89,9 x 2,50	106,0	rozměr na přání	21,5	rozměr na přání
DN 4"	102,5 x 2,45	119,0	rozměr na přání	21,5	rozměr na přání
DN 4 1/2"	115,6 x 2,65	130,0	rozměr na přání	28,0	rozměr na přání
DN 5 1/2"	141,2 x 2,80	155,0	rozměr na přání	28,0	rozměr na přání
DN 6 3/4"	170,0 x 3,45	183,0	-	28,0	-
DN 8 3/4"	221,2 x 3,65	233,5	-	28,0	-

BS 4825	rozměry připojení Ø A x S	Ø E	C dlouhé K14WL	C střední K14W	C krátké K14S
DN 1"	25,65 x 1,725	50,5	-	21,5	-
DN 1 1/2"	38,35 x 1,725	50,5	-	21,5	-
DN 2"	51,05 x 1,725	64,0	rozměr na přání	21,5	rozměr na přání
DN 2 1/2"	63,75 x 1,725	77,5	rozměr na přání	21,5	rozměr na přání
DN 3"	76,45 x 1,725	91,0	rozměr na přání	21,5	rozměr na přání
DN 4"	101,85 x 2,125	119,0	rozměr na přání	21,5	rozměr na přání
DN 4 1/2"	114,95 x 2,325	130,0	rozměr na přání	28,0	rozměr na přání
DN 5 1/2"	140,55 x 2,425	155,0	rozměr na přání	28,0	rozměr na přání
DN 6 3/4"	169,35 x 3,125	183,0	-	28,0	-
DN 8 3/4"	220,55 x 3,325	233,5	-	28,0	-

\* rozměry uvedené v závorce na přání



Jiné provedení na poptávku  
materiál / rozměry ...