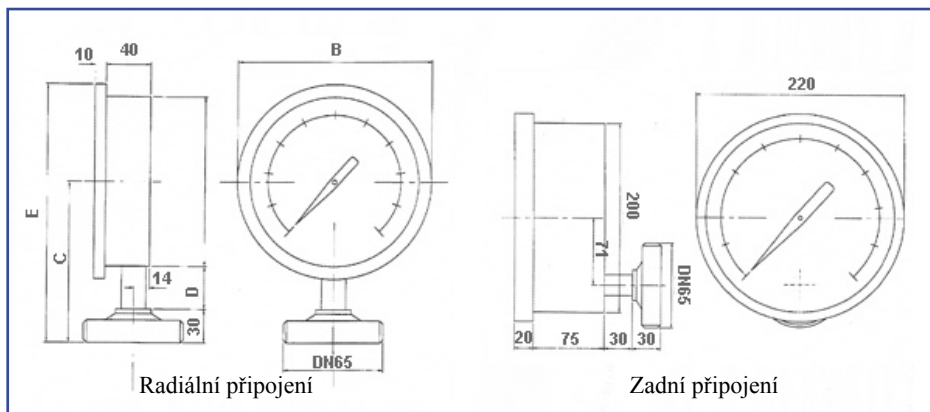




Hladinoměř s membránou pro přímé připojení na nádrž

- Rozměr ciferníku: Ø 100, 150 nebo 200 mm
- Připojení: pro Ø 100 nebo 150 - radiální, vnější závit DN 65
pro Ø 200 - zadní, vnější závit DN 65
- Membrána: z nerezové oceli AISI 316, přivařená TIG
- Přesnost: 1% z max. rozashu

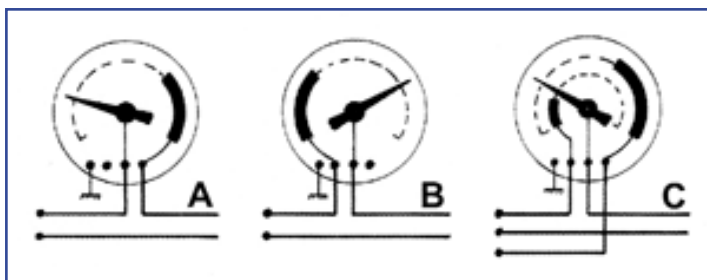


Ø	A	B	C	D	E
100	100	125	105	15	167
150	150	175	145	28	232



Hladinoměř s elektrickými kontakty

- Elektrické kontakty jsou upevněny na stupnici průtokoměru
- Hodnoty mohou být přednastaveny na celé stupnici pomocí seřizovacího knoflíku, umístěném na přední straně průtokoměru.
- Elektrické kontakty mají malý seřizovací magnet, který zabraňuje jiskření elektrického oblouku a následnému opotřebení stříbrných kontaktů
- Sepnutí: při změně průtoku, ručička hladinoměru táhne pomocné zařízení, které zapne/vypne elektrický kontakt v přednastavené hodnotě.
- Přesnost: 1% z max. rozashu



- elektrický kontakt max. A
- elektrický kontakt min. B
- elektrický kontakt min a max C