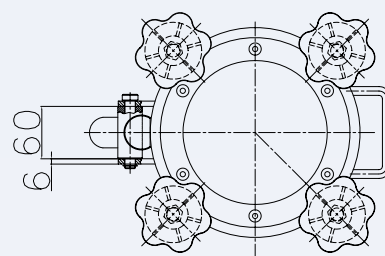
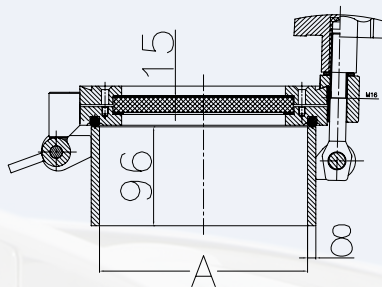
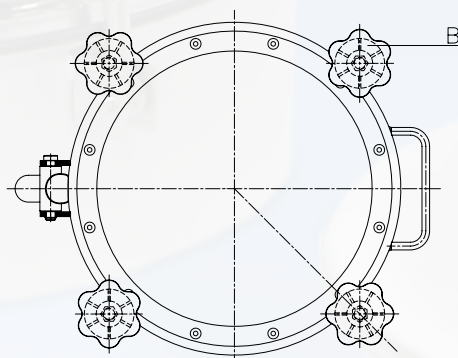


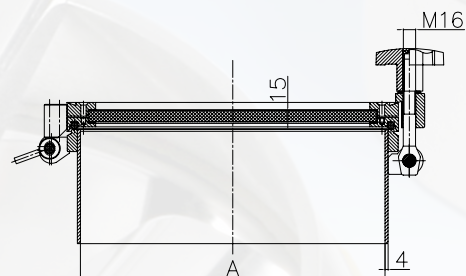
D26 (Ø 200 / 250)



D26 (Ø 300 / 400 / 450 / 500 / 600)



Kulatý průřez model: D26
Rozměr: Ø 200 / 250 / 300 / 400 / 450 / 500 / 600
Standardní ovládání: VLT1609004
Materiál: AISI 304 nebo AISI 316L
Těsnění standardní: silikon
Těsnění na přání: EPDM, PARA, NBR, VITON
Výška krčku na přání



Objednací kód standardní těsnění	Mat.	Těsnění	Objednací kód standardní těsnění	
P2-D26-200/100-1.4301/P	304	PARA	a ostatní varianty dle kódování:	
P2-D26-200/100-1.4301/E	304	EPDM	P2	Průřezy II.
P2-D26-200/100-1.4301/N	304	NBR	D26	Model
P2-D26-200/100-1.4301/S	304	Silikon		A(Ø) B (ovl.) tlak (bar) kg
P2-D26-200/100-1.4301/V	304	VITON	200	202 4 - 15,3
P2-D26-200/100-1.4404/P	316L	PARA	250	250 4 - 17,9
P2-D26-200/100-1.4404/E	316L	EPDM	300	300 4 -1/+3 21,0
P2-D26-200/100-1.4404/N	316L	NBR	400	400 4 -1/+3 -
P2-D26-200/100-1.4404/S	316L	Silikon	450	450 4 -1/+3 -
P2-D26-200/100-1.4404/V	316L	VITON	500	500 6 -1/+2 36,5
			600	600 6 -1/+2 -
Ø 200 mm, H=100			/100	Výška krčku
Hmotnost 3,2 kg			1.4301/1.4404	Materiál průřezu
			P/E/N/S/V	Materiál těsnění