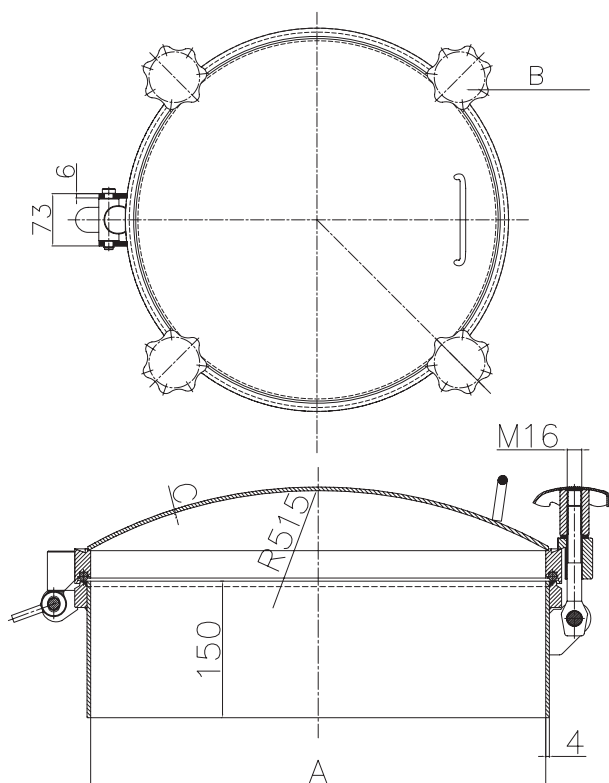


# D13 PED



**Kulatý průlez model:** D13  
**Rozměr:** Ø 150 / 200 / 250 mm  
**Standardní ovládání:** VLT1609003S  
**Směr otevření:** ven  
**Materiál:** AISI 304 nebo AISI 316  
**Těsnění standardní:** silikon  
**Těsnění na přání:** EPDM, PARA, Silikon, NBR, VITON  
**Povrch:** víko a rám satin  
**Na přání s průhledítkem (DN 50 – 65 – 80 – 100 – 125)**  
**Certifikát PED na přání**

Objednací kód	Mat.	Těsnění
P2-D13-154-1.4301/P	304	PARA
P2-D13-154-1.4301/E	304	EPDM
P2-D13-154-1.4301/N	304	NBR
P2-D13-154-1.4301/S	304	Silikon
P2-D13-154-1.4301/V	304	VITON
P2-D13-154-1.4404/P	316L	PARA
P2-D13-154-1.4404/E	316L	EPDM
P2-D13-154-1.4404/N	316L	NBR
P2-D13-154-1.4404/S	316L	Silikon
P2-D13-154-1.4404/V	316L	VITON

Ø 150 mm, B = 4 ks

Objednací kód						
<b>a ostatní varianty dle kódování:</b>						
<b>P2</b>	Průlezy II.	<b>Maximální teplota (-20/+200 °C)</b>				
<b>D13</b>	Model		<b>50</b>	<b>100</b>	<b>150</b>	<b>200</b>
	<b>A(Ø)</b>	<b>B (poč. ovl.)</b>	<b>Max. pracovní tlak (bar)</b>			
<b>154</b>	150	4	19	18	17	16
<b>204</b>	200	4	12	11	11	11
<b>206</b>	200	6	18	17	16	15
<b>254</b>	250	4	8	7	7	6,5
<b>256</b>	250	6	12	11	11	10
<b>258</b>	250	8	16	14	14	13
<b>1.4301/1.4404</b>	Materiál průlezu					
<b>P/E/N/S/V</b>	Materiál těsnění					