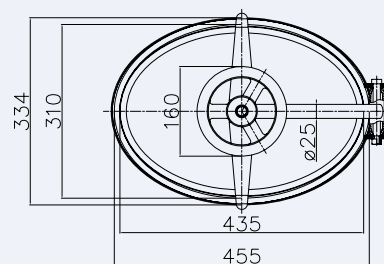
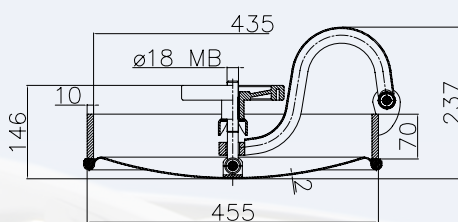


# A6

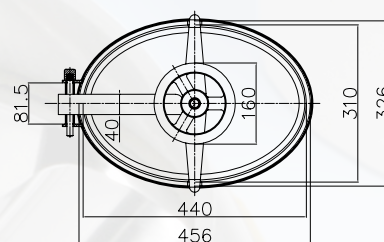
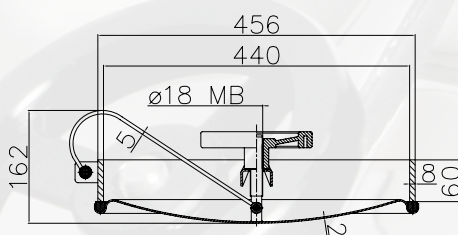
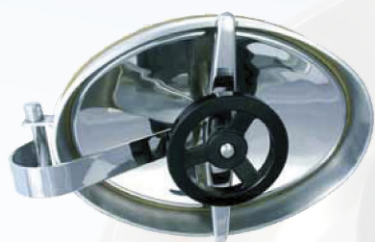


<b>Oválný průlez model:</b>	A6
<b>Rozměr:</b>	440 x 310 mm
<b>Max. pracovní tlak:</b>	3,0 bar
<b>Standardní ovládání:</b>	VLT1816004
<b>Směr otevření:</b>	dovnitř (víko lze vyndat ven)
<b>Materiál:</b>	AISI 304 nebo AISI 316L
<b>Těsnění standardní:</b>	přírodní pryž
<b>Těsnění na přání:</b>	EPDM, Silikon, NBR, VITON
<b>Povrch:</b>	víko leštěné, rám bez povrchové úpravy

Objednací kód	Mat.	Těsnění
P2-A6-1.4301/P	304	PARA
P2-A6-1.4301/E	304	EPDM
P2-A6-1.4301/N	304	NBR
P2-A6-1.4301/S	304	Silikon
P2-A6-1.4301/V	304	VITON
P2-A6-1.4404/P	316L	PARA
P2-A6-1.4404/E	316L	EPDM
P2-A6-1.4404/N	316L	NBR
P2-A6-1.4404/S	316L	Silikon
P2-A6-1.4404/V	316L	VITON

Hmotnost 11,2 kg

# A7



<b>Oválný průlez model:</b>	A7
<b>Rozměr:</b>	440 x 310 m
<b>Max. pracovní tlak:</b>	3,0 bar
<b>Standardní ovládání:</b>	VLT1816004
<b>Směr otevření:</b>	dovnitř (víko lze vyndat ven)
<b>Materiál:</b>	AISI 304 nebo AISI 316L
<b>Těsnění standardní:</b>	přírodní pryž
<b>Těsnění na přání:</b>	EPDM, Silikon, NBR, VITON
<b>Povrch:</b>	víko leštěné, rám bez povrchové úpravy

Objednací kód	Mat.	Těsnění
P2-A7-1.4301/P	304	PARA
P2-A7-1.4301/E	304	EPDM
P2-A7-1.4301/N	304	NBR
P2-A7-1.4301/S	304	Silikon
P2-A7-1.4301/V	304	VITON
P2-A7-1.4404/P	316L	PARA
P2-A7-1.4404/E	316L	EPDM
P2-A7-1.4404/N	316L	NBR
P2-A7-1.4404/S	316L	Silikon
P2-A7-1.4404/V	316L	VITON

Hmotnost 8,7 kg