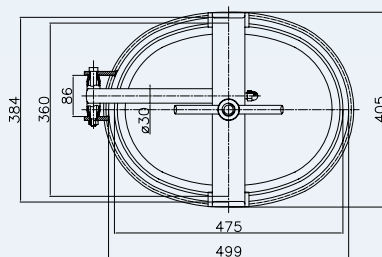
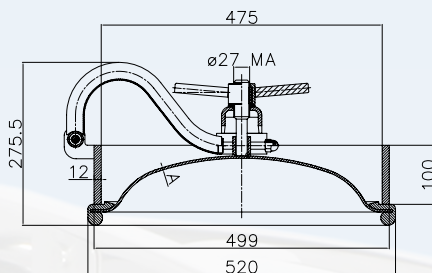


# A11 PED



**Oválný průlez model:** A11  
**Rozměr:** 480 x 370 mm  
**Max. pracovní tlak:** 4 / 9 / 15 bar  
**Standardní ovládání:** VLT27RZ201L  
**Maximální pracovní teplota:** -20/+100 °C  
**Směr otevření:** dovnitř (víko lze vyndat ven)  
**Materiál:** AISI 304 nebo AISI 316L  
**Těsnění standardní:** přírodní pryž  
**Těsnění na přání:** EPDM, Silikon, NBR, VITON  
**Povrch:** víko leštěné, rám bez povrchové úpravy  
**Certifikát PED na přání**

Objednací kód	Mat.	Těsnění
P2-A11-04-1.4301/P	304	PARA
P2-A11-04-1.4301/E	304	EPDM
P2-A11-04-1.4301/N	304	NBR
P2-A11-04-1.4301/S	304	Silikon
Nevyrábí se	304	VITON
P2-A11-04-1.4404/P	316L	PARA
P2-A11-04-1.4404/E	316L	EPDM
P2-A11-04-1.4404/N	316L	NBR
P2-A11-04-1.4404/S	316L	Silikon
Nevyrábí se	316L	VITON

**PED 4 bar A=4 mm**  
**Hmotnost 25,4 kg**

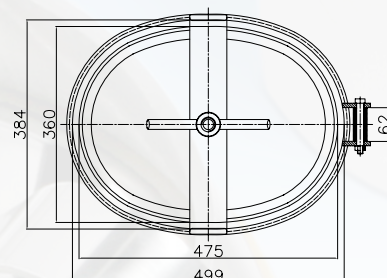
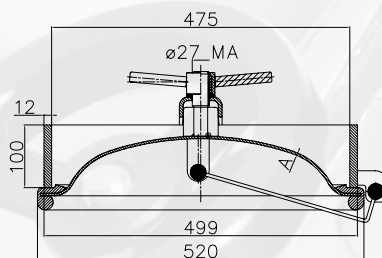
Objednací kód	Mat.	Těsnění
P2-A11-09-1.4301/P	304	PARA
P2-A11-15-1.4301/P	304	PARA

**a ostatní varianty dle kódování:**

P2	Průlezy II.
A11	Model
09	9 bar
15	15 bar
1.4301/1.4404	Materiál průlezu
P/E/N/S/V	Materiál těsnění

**PED 9 bar A=6 mm (28 kg)**  
**PED 15 bar A=10 mm (35,4 kg)**

# A12 PED



**Oválný průlez model:** A12  
**Rozměr:** 480 x 370 mm  
**Max. pracovní tlak:** 4 / 9 / 15 bar  
**Standardní ovládání:** VLT27RZ201L  
**Maximální pracovní teplota:** -20/+100 °C  
**Směr otevření:** dovnitř (vnitřní pant a rameno)  
**Materiál:** AISI 304 nebo AISI 316L  
**Těsnění standardní:** přírodní pryž  
**Těsnění na přání:** EPDM, Silikon, NBR, VITON  
**Povrch:** víko leštěné, rám bez povrchové úpravy  
**Certifikát PED na přání**

Objednací kód	Mat.	Těsnění
P2-A12-04-1.4301/P	304	PARA
P2-A12-04-1.4301/E	304	EPDM
P2-A12-04-1.4301/N	304	NBR
P2-A12-04-1.4301/S	304	Silikon
Nevyrábí se	304	VITON
P2-A12-04-1.4404/P	316L	PARA
P2-A12-04-1.4404/E	316L	EPDM
P2-A12-04-1.4404/N	316L	NBR
P2-A12-04-1.4404/S	316L	Silikon
Nevyrábí se	316L	VITON

**PED 4 bar A=4 mm**  
**Hmotnost 27 kg**

Objednací kód	Mat.	Těsnění
P2-A12-09-1.4301/P	304	PARA
P2-A12-15-1.4301/P	304	PARA

**a ostatní varianty dle kódování:**

P2	Průlezy II.
A12	Model
09	9 bar
15	15 bar
1.4301/1.4404	Materiál průlezu
P/E/N/S/V	Materiál těsnění

**PED 9 bar A=6 mm (29,5 kg)**  
**PED 15 bar A=10 mm (37 kg)**