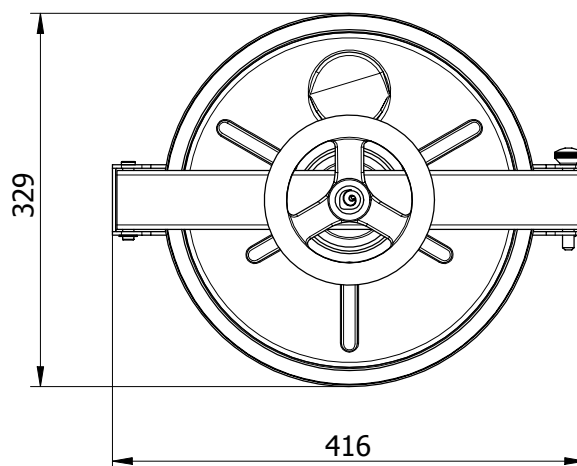
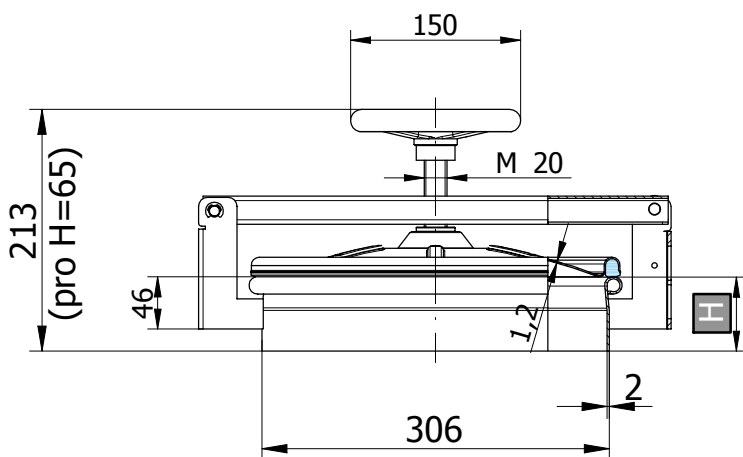
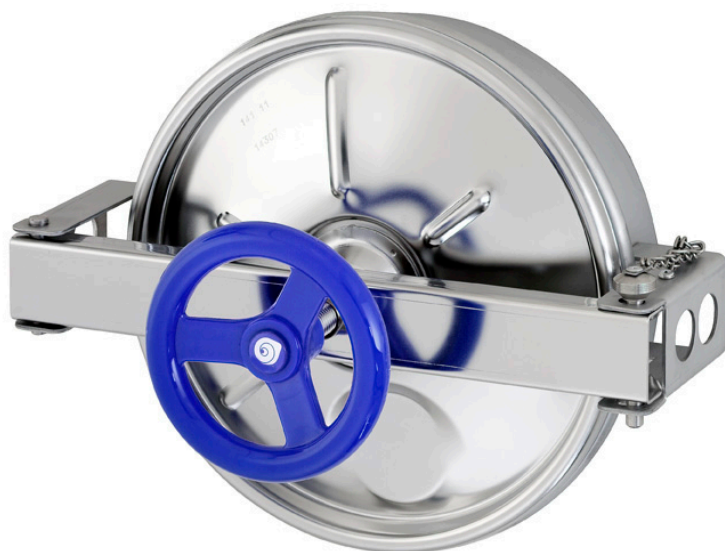


Kulatý průřez model:		210
Rozměr:		Ø 306 mm
Max. pracovní tlak:		0,2 bar
Materiál:		AISI 304L nebo AISI 316L
Ovládání	standardní:	MEC/151
Těsnění	standardní:	EPDM
	na přání:	Silikon, NBR, VITON
	kód:	G/TR300
	typ:	na víku nelepené
Certifikáty na přání:		EN 10204 3.1, FDA



Objednací kód	Materiál	Těsnění	Výška (H)	S1	S2	Max. tlak bar	Kg
P1-210-1.4301/E	AISI 304L	EPDM	65	2	1,2	0 / 0,2	3,6
P1-210-1.4301/N	AISI 304L	NBR	65	2	1,2	0 / 0,2	3,6
P1-210-1.4301/S	AISI 304L	Silikon	65	2	1,2	0 / 0,2	3,6
P1-210-1.4301/V	AISI 304L	VITON	65	2	1,2	0 / 0,2	3,6

P1-210/B-1.4404/E	AISI 316L	EPDM	65	2	1,2	0 / 0,2	3,6
P1-210/B-1.4404/N	AISI 316L	NBR	65	2	1,2	0 / 0,2	3,6
P1-210/B-1.4404/S	AISI 316L	Silikon	65	2	1,2	0 / 0,2	3,6
P1-210/B-1.4404/V	AISI 316L	Viton	65	2	1,2	0 / 0,2	3,6

Objednací kód	Materiál	Těsnění	Výška (H)	S1	S2	Max. tlak bar	Kg
P1-212-1.4301/E	AISI 304L	EPDM	150	2	1,2	0 / 0,2	4,6
P1-212-1.4301/N	AISI 304L	NBR	150	2	1,2	0 / 0,2	4,6
P1-212-1.4301/S	AISI 304L	Silikon	150	2	1,2	0 / 0,2	4,6
P1-212-1.4301/V	AISI 304L	VITON	150	2	1,2	0 / 0,2	4,6

P1-212/B-1.4404/E	AISI 316L	EPDM	150	2	1,2	0 / 0,2	4,6
P1-212/B-1.4404/N	AISI 316L	NBR	150	2	1,2	0 / 0,2	4,6
P1-212/B-1.4404/S	AISI 316L	Silikon	150	2	1,2	0 / 0,2	4,6
P1-212/B-1.4404/V	AISI 316L	Viton	150	2	1,2	0 / 0,2	4,6

Objednací kód	Materiál	Těsnění	Výška (H)	S1	S2	Max. tlak bar	Kg
P1-211-1.4301/E	AISI 304L	EPDM	100	2	1,2	0 / 0,2	4
P1-211-1.4301/N	AISI 304L	NBR	100	2	1,2	0 / 0,2	4
P1-211-1.4301/S	AISI 304L	Silikon	100	2	1,2	0 / 0,2	4
P1-211-1.4301/V	AISI 304L	VITON	100	2	1,2	0 / 0,2	4

P1-211/B-1.4404/E	AISI 316L	EPDM	100	2	1,2	0 / 0,2	4
P1-211/B-1.4404/N	AISI 316L	NBR	100	2	1,2	0 / 0,2	4
P1-211/B-1.4404/S	AISI 316L	Silikon	100	2	1,2	0 / 0,2	4
P1-211/B-1.4404/V	AISI 316L	Viton	100	2	1,2	0 / 0,2	4

Objednací kód	Materiál	Těsnění	Výška (H)	S1	S2	Max. tlak bar	Kg
P1-213-1.4301/E	AISI 304L	EPDM	200	2	1,2	0 / 0,2	5,1
P1-213-1.4301/N	AISI 304L	NBR	200	2	1,2	0 / 0,2	5,1
P1-213-1.4301/S	AISI 304L	Silikon	200	2	1,2	0 / 0,2	5,1
P1-213-1.4301/V	AISI 304L	VITON	200	2	1,2	0 / 0,2	5,1

P1-213/B-1.4404/E	AISI 316L	EPDM	200	2	1,2	0 / 0,2	5,1
P1-213/B-1.4404/N	AISI 316L	NBR	200	2	1,2	0 / 0,2	5,1
P1-213/B-1.4404/S	AISI 316L	Silikon	200	2	1,2	0 / 0,2	5,1
P1-213/B-1.4404/V	AISI 316L	Viton	200	2	1,2	0 / 0,2	5,1

H ... výška přivařovacího krčku, S1 ... síla přivařovacího krčku, S2 ... síla víka