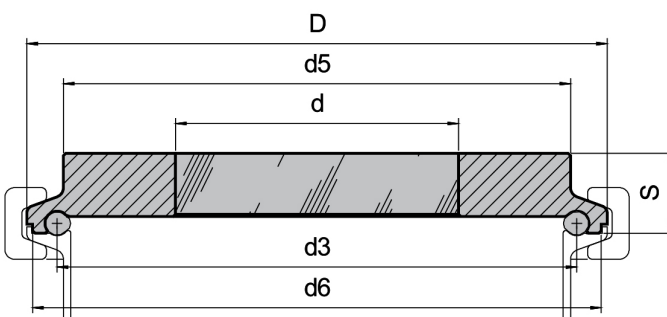


Průhledítko aseptické typ 85 pro CLAMP spojení dle DIN 11864-3 s nákrůžkem



Připojení:

- Pro aseptické CLAMP spojení dle DIN 11864-3, form A
- Verze s nákrůžkem

Výhody:

- Vhodné pro CIP a SIP procesy
- Dlouhá životnost
- Bezpečné proti selhání
- Průhledítko a těsnění je ve shodě s EHEDG a ASME BPE
- Vyhovuje GMP pro podmínky čištění a sterilizace
- Možno dodat s osvětlením BKVLR A, 24 V AC/DC, 20 W nebo 50 W, mat. DIN 1.4301, provozní doba více než 2 500 hodin

Technická data:

Vyrobena a testováno dle:

- Nařízení pro tlaková zařízení 2014/68/EU, modul H (DIN/EN/ISO 9001)
- AD2000 Standard W0/TRD 100
- Sklo dle souladu DIN 7079
- Materiál dle VdTÜV specifikace a dle DIN/EN

Materiálové atesty:

- Atest dle EN 10204-3.1 nebo 3.2 za příplatek

Materiál:

- Sklo: borosilikát DIN 7080 nebo sodalime DIN 7079

Materiál	Max. provozní teplota
1.4462	-30 °C až +280 °C
2.4602	-60 °C až +300 °C
2.4610	-60 °C až +300 °C

Jmenovitý rozměr DN			max. provozní tlak	D	d	d3	d6	d5	S	O-kroužek
Série A	Série B	Série C								
DIN 11850	ISO 1127	ISO 2037 BS 4825								
20	-	-	16	50,5	20	24,90	32,3	42	12	22 x 3,5
-	-	1"	16	50,5	22	26,90	34,3	42	12	24 x 3,5
-	26,9	-	16	50,5	22	28,60	36,0	42	12	26 x 3,5
25	-	-	16	50,5	24	30,90	38,3	42	12	28 x 3,5
32	-	-	16	50,5	24	38,65	47,6	42	14	34 x 5
-	-	1½"	16	64	30	41,45	50,4	54	14	37 x 5
40	-	-	16	64	30	44,65	53,6	54	14	40 x 5
-	42,4	-	16	64	30	45,05	54,0	54	14	40,5 x 5
-	48,3	-	16	64	30	50,95	59,9	54	14	46,5 x 5
-	-	2"	16	77,5	35	54,55	63,4	62	15	50 x 5
50	-	-	16	77,5	35	56,65	65,6	62	15	52 x 5
-	60,3	-	10	91	40	62,95	71,9	78	16	58,5 x 5
-	-	2½"	10	91	40	66,85	75,8	78	16	62 x 5
65	-	-	10	91	40	72,65	81,6	78	16	68 x 5
-	76,1	-	10	106	50	78,35	88,3	93	16	73,5 x 5
-	-	3"	10	106	50	79,55	89,5	93	16	75 x 5
80	-	-	10	106	50	87,65	97,6	93	16	83 x 5
-	88,9	-	10	119	50	90,95	100,9	104	18	86,5 x 5
-	-	4"	10	130	60	104,05	114,2	115	20	100 x 5
100	-	-	10	130	60	106,65	116,6	115	20	102 x 5
-	114,3	-	10	144	65	115,90	125,8	124	22	111 x 5
125	-	-	10	155	65	131,65	141,6	130	22	127 x 5
150	-	-	10	183	80	156,65	167,6	155	25	152 x 5