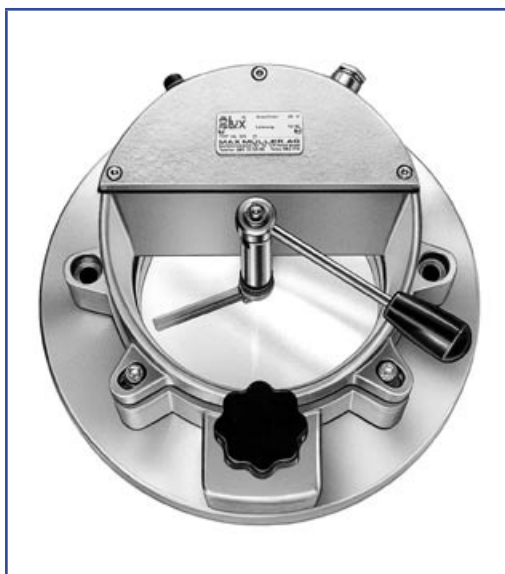




Sklápěcí průhledítko
s nebo bez osvětlení



Sklápěcí průhledítko KSGB 125 s osvětlením. Napětí na svorkách vestavěného osvětlení 24 V, výkon 50 nebo 100 W, vestavěný stěrač série W.

Sklápěcí průhledítko typ: KSGB / KSG

Sklápěcí průhledítko série KSG / KSGB představuje kombinaci průhledítka (s nebo bez osvětlení) s mechanismem pro rychlé a snadné otevření nebo zavření.

Použití:

- Zvláště v případech, kdy je potřeba rychle přidat komponenty do nádoby (např. prášky nebo kapaliny), popřípadě kde je potřeba odebírat vzorky vyjímečně nebo pravidelně pro kontrolní účely. Použití standardní verze s osvětlením je určeno pouze pro nevýbušné prostředí.

Provozní podmínky:

- maximální tlak uvnitř nádoby: typ KSG(B) 125: 1.0 bar
typ KSG(B) 200: 0.5 bar
vyšší tlak na přání
- vakuum
- maximální teploty: 200 °C se sklem – borosilikát DIN 7080
150 °C se sklem – křemičitan sodný DIN 8902
vyšší teploty na přání
- s osvětlením metaLUX® a vestavěným tlačítkem pro okamžité osvětlení by teplota v rozvodné skříňce neměla přesáhnout 100 °C

POZOR:

- nikdy neotvírejte pod tlakem!

Elektrická data:

- zdroj: pro typ KSGB s vestavěným osvětlením
střídavý / stejnosměrný proud
- svorkové napětí: 24 V (možné i 12 V)
- výkon: 50 / 100 W (viz tabulka na následující straně)
- žárovka: halogenová, objímka GY 6.35

- transformátor s ochranným módem IP 00 nebo IP 65, na přání můžeme dodat různá primární napětí.

Ochranný stupeň krytu:

- IP 65, těsnost proti prachu a spršce vody

Upevnění:

- jednotka je dodána již smontovaná. Před přivařením příruby, osvětlení spolu se sklápěcím mechanismem musí být odmontováno.

Montáž:

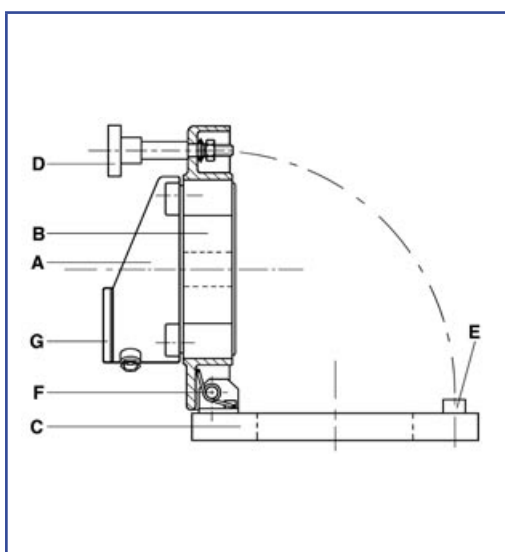
- obrázek vlevo ukazuje základní konstrukční prvky:
 - A) osvětlení metaLUX®, série HL
 - B) držák osvětlení
 - C) přivařovací příruba
 - D) uzavírací šroub s upínací hlavou
 - E) uzavírací hlava
 - F) sklápěcí pant
 - G) kryt osvětlení metaLUX®

Možnosti:

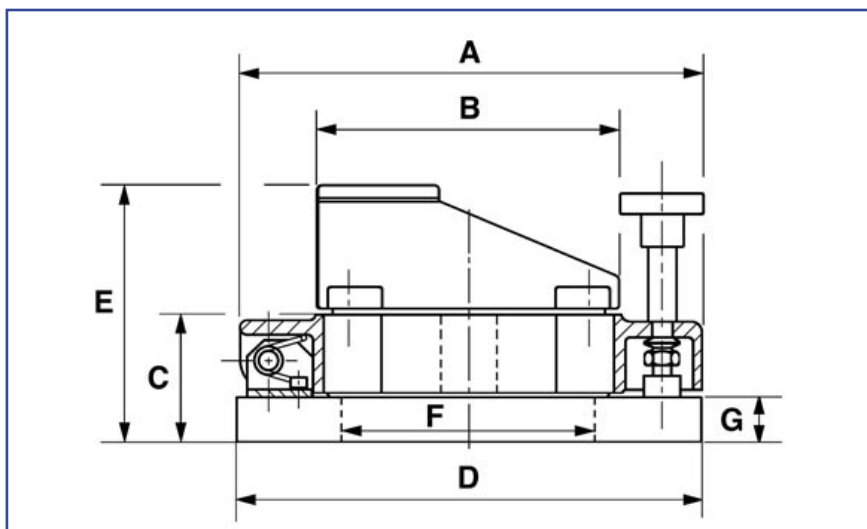
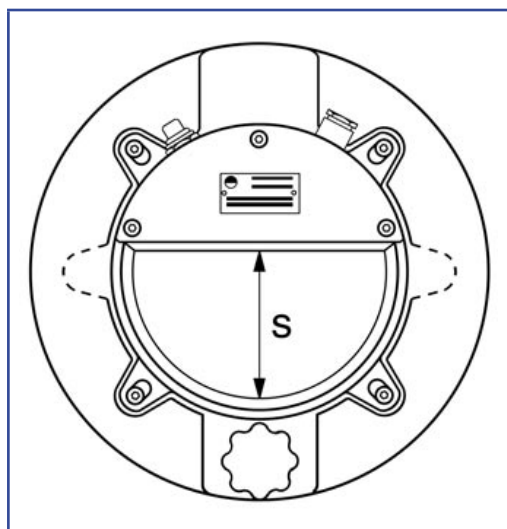
- stěrač série W/WD
- označení KSG – průhledítko bez osvětlení
- osvětlení pro použití ve výbušném prostředí
- části v kontaktu s médiem z nerezové oceli

Výměna žárovky:

- žárovka může být vyměněna pod tlakem nebo vakuem po otevření vrchního krytu osvětlení G).



Typické upevnění sklápěcího průhledítka série KSGB.



Typ	KSG(B) 125	KSG(B) 200
A	248	333
B	162	245
C	70	80
D	250	335
E	140	175
F	136	205
G	25	25
S	80	140
Svorkové napětí (V)	24 / 12	24 / 12
Jmenovitý výkon (W)	50 / 100	50 / 100

Materiály a konstrukce:

- osvětlení / držák osvětlení:
korozivzdorná hliníková slitina (na přání natřena RAL 9001)
- přivařovací příruba:
uhlíková ocel (RSt 37-2)
nerezová ocel DIN 1.4571 (=AISI 316Ti) (standardně)
DIN 1.4541(=AISI 321) / DIN 1.4301 (AISI 304)
nebo jiné materiály na přání.
- sklo:
křemičitan sodný dle DIN 8902
borokřemičitan dle DIN 7080
- těsnění:
silikon (standardně)
viton, perbunan
- uzavírací části:
uhlíková ocel, pozink, slitina hliníku
- hlava ovládání:
plast

Přejete si více informací o naší řadě pro použití ve výbušném a nevýbušném prostředí, o naší řadě průhledítek dle DIN 28 120/28 121, nebo průhledítek dle DIN 11 851, obdélníkových a oválných nebo o potrubních průhledítkách, středově nebo ze strany ovládaných stěrkách, odklápěcích průhledítkách, ostřikovacích zařízeních nebo o naší celkové řadě průhledítek a osvětlení typu VETROLUX? Zajímáte se o jiné typy, speciální verze nebo různé stupně ochrany? Jestliže ano, prosím kontaktujte naši firmu.