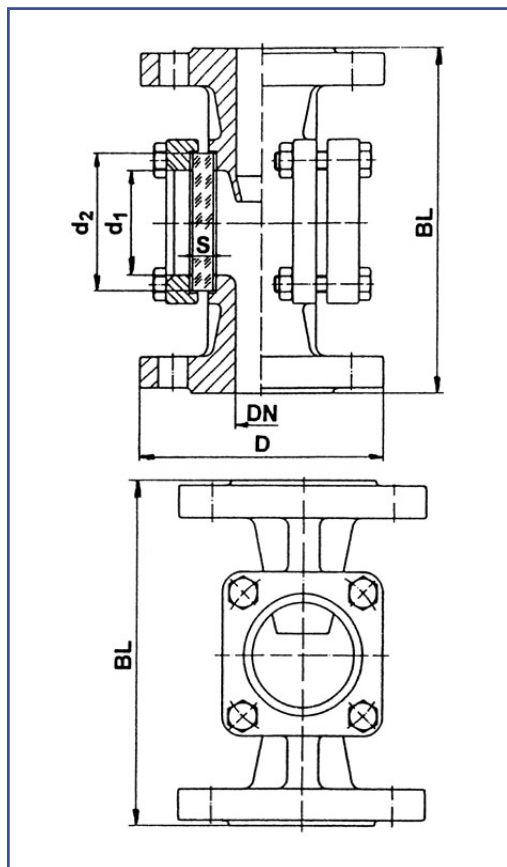


VETRO[®] MM LUX

Potravní průhledítko
s přírubovými konci



Potravní průhledítko, typ FDE 50, s osvětlením
FKEL 5 dH WM, Ex d IIC T6, Ex tD A21 IP65
T80°C, Ex II 2 G+D, 230V, 5W.



Potravní průhledítko VETROLUX

typ: **FDG** šedá litina
FDS ocelolitina
FDE nerezová ocel

Použití:

• Potravní průhledítko VETROLUX[®] se používají ke sledování průtoku kapaliny v potrubí. Standardně je instalováno zúžené vyhrdlení pro snažší viditelnost nízkého průtoku a lepší viditelnost média. Viditelnost může být značně zvýšena, použijete-li naše osvědčené osvětlení pro výbušné i nevýbušné prostředí.

Operační podmínky:

- jmenovitý tlak: max. 16 (PN 16)
- vakkum
- maximální teplota: 150 °C nebo 250 °C

Standardní materiály:

- materiál tělesa:

série FDG:	GG 25
série FDS:	GS-C 25
série FDE:	nerezová ocel DIN 1.4408
- příruby:

série FDG:	GG 25 / RSt 37
série FDS:	C 22.8 / RSt 37-2
série FDE:	nerezová ocel DIN 1.4301 / 1.4571
- šrouby:

série FDG / FDS:	4.6 pozink
série FDE:	A4-70
- sklo:

borokřemičitan dle DIN 7080 (standardně)	
křemičitan sodný DIN 8902 (na přání)	
- těsnění:

ve styku s produktem:	graphit
vrchní těsnění:	KLINGERSil C4400

- ostatní materiály na poptávku

Materiálové certifikáty:

- na přání zákazníka za příplatek dle DIN EN 10204

Na přání:

- s přírubami dle ANSI standardů
- s přivařovacími přírubami
- s turbínou
- s tepelným pláštěm
- s osvětlením

Příklad objednávky:

- 1 ks VETROLUX potravní průhledítko s přírubovými konci typ FDE, těleso z nerez oceli DIN 1.4408, jmenovitý tlak PN 16, jmenovitý průměr DN 80.
- 1 ks FDE 80 - 1.4408 - 16 - Graphite - KLINGERSil C4400

Rozměry:

DN	D	BL	d1	d2	S (16 bar)
15	95	130	32	45	10
20	105	150	32	45	10
25	115	160	48	63	10
32	140	180	65	80	12
40	150	200	65	80	12
50	165	230	80	100	15
65	185	290	80	100	15
80	200	310	100	125	20
100	220	350	125	150	25
125	250	400	150	175	25
150	285	480	175	200	30 **
200	340 *	600	175	200	30 **
250	405 *	730	175	200	30 **

* Také dostupné v PN 10

** 16 bar pouze se sklem dle DIN 7080