



Osvětlení pro průhledítka
Použití v nevybušném prostředí



Osvětlení typu BKVLR 20 HDSch, 20 W, 24 V, s vestavěným tlačítkem pro okamžité osvětlení "D", uchyceno držákem "Sch" na průhledítku dle DIN 28120, DN 100, PN 10, pohled a osvětlení skrz jedno zařízení.



Osvětlení průhledítka typ BKVLR 50 HDSch1, 50 W, 24V, s vestavěným tlačítkem pro okamžité osvětlení "D", uchyceno držákem "Sch1" na maticové průhledítku dle DIN 11851, DN 100, PN 6, pohled a osvětlení skrz jedno zařízení.

Osvětlení průhledítka typ: BKVLR

Velmi malé osvětlení průhledítka série BKVLR, vyrobené z nerezové oceli, nabízí následující vlastnosti a výhody:

- Velmi zajímavé ceny díky velké sériové výrobě.
- Pouze jedna velikost osvětlení na různé rozměry průhledítek.
- Snadná montáž pomocí držáků "Sch"/"Sch1".
- Velmi jasné osvětlení bez oslňujícího efektu, dokonce i pro problematická média.
- Velmi malé rozměry poskytující vysoký světelný výkon.
- Rychlá výměna žárovek, bez nutnosti demontáže přišroubovaného osvětlení.
- Možno použít jako osvětlení a průzor skrz jedno zařízení, nebo osvětlení a průzor skrz dvě průhledítka.

Použití:

na průhledítko dle DIN 28120 od DN 25
na průhledítko dle DIN 28121 od DN 40
na maticové průhledítko dle DIN 11851 od DN 50
na potrubní průhledítko

Provozní podmínky:

nezávislé na vnitřním tlaku nádrže vakuu a teplotě.

Konstrukce:

• upevnění a kryt jsou vyrobeny z nerezového materiálu. Vertikální kabelová průchodka Pg 9. Na požádání s obdélníkovou kabelovou průchodkou („K2“). Vestavěný reflektor. Objímka pro halogenové žárovky (20, 50, nebo 100 W). Vestavěné a utěsněné tlačítko pro okamžité osvětlení "D" (typ BKVLR 20/50, na přání také možno dodat bez tohoto tlačítka). Sklo odolné vůči vysokým teplotám. Těsnění odolné vůči změnám a korozi.

Elektrická data:

El. zdroj: AC nebo DC
svorkové napětí: 24 V*
výkon: 20, 50, nebo 100 W (záleží na typu)
maximální proud: 4,2 A

* Transformátor se sekundárním napětím 24 V je dodáván jako otevřená verze (IP 00) pro upevnění do ovládacího panelu, nebo do rozvaděče, popřípadě jako uzavřená verze (IP 65) může být dodáván s různými druhy elektrického napětí a kapacity.

Objímka žárovky:

výkon 20 W: dvoukolíková objímka G4
výkon 50/100 W: dvoukolíková objímka GY 6.35

Stupeň ochrany krytu:

IP 65, těsnost proti prachu a spršce vody
Možnost použití v potravinářském průmyslu.

Přehled standardních typů:

Typ	BKVLR 20 HD*	BKVLR 50 HD*	BKVLR 100 HD*
Jmenovitý výkon	20 W	50 W	100 W
Svorkové napětí**	24 V	24 V	24 V
Žárovka	Halogenová	Halogenová	Halogenová
Hmotnost***	0,30 kg	0,30 kg	0,30 kg

* Pro verzi bez tlačítka "D" - vynechejte v označení písmeno D

** Typ 20 a 50 W možno dodat s 12 V

*** Hmotnost bez upevnění. „Sch“ / „Sch1“ 0,03 kg/ks.

Upevnění:

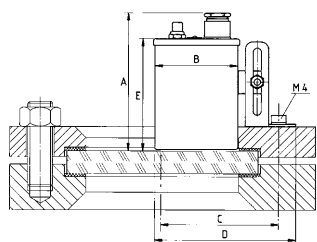
osvětlení je připevněno pomocí upevňovacích prvků a s dírou pro fixační šroub M4. Tento šroub je určen do vyvrtané díry ve vrchní přírubě průhledítka dle DIN 28 120/28 121 (nebo podobně) popřípadě do matice průhledítka dle DIN 11 851. Pozici vyvrtané díry v průhledítku můžete zjistit na následující straně.

V případě objednání nám prosím sdělte jmenovitý průměr (DN) průhledítka.

V případě opakovaného použití v krátkém časovém intervalu prosím sledujte teplotu krytu.

Následující rozměry jsou platné pro typy BKVLR 20/50 H(D) Sch/Sch1, BKVLR 100 HD Sch/Sch1:

Typ BKVLR 20/50 H(D)Sch
Typ BKVLR 100 HDSch

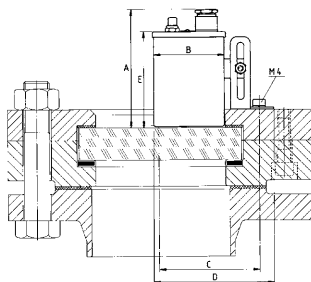


Upevnění "Sch"

Průhledítko dle DIN 28 120

DN	A	B	C	D	E
50	90	53	64	90	73
80	90	53	74	90	73
100	90	53	87	90	73
125	90	53	100	90	73
150	90	53	112	90	73
200	90	53	137	90	73

Typ BKVLR 20/50 H(D)Sch
Typ BKVLR 100 HDSch

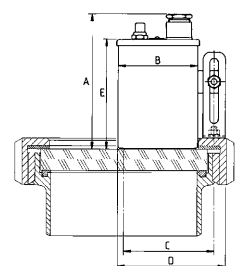


Upevnění "Sch"

Průhledítko dle DIN 28 121

DN	A	B	C	D	E
50	90	53	56	90	73
80	90	53	64	90	73
100	90	53	74	90	73
125	90	53	87	90	73
150	90	53	87	90	73
200	90	53	100	90	73

Typ BKVLR 20/50 H(D)Sch1
Typ BKVLR 100 HDSch1



Upevnění "Sch1"

Průhledítko dle DIN 11 851

DN	A	B	C	D	E
50	90	53	33	72	73
65	90	53	39	72	73
80	90	53	47	72	73
100	90	53	57	72	73
125	90	53	69	72	73
150	90	53	82	72	73

Přejete si více informací o naší řadě pro použití ve výbušném a nevýbušném prostředí, o naší řadě průhledítek dle DIN 28 120/28 121 nebo průhledítek dle DIN 11 851, obdélníkových, oválných nebo o potrubních průhledítkách, středově nebo ze strany ovládaných stěrkách, odklápěcích průhledítkách, ostřikovacích zařízeních nebo o naší celkové řadě průhledítek a osvětlení typu VETROLUX? Zajímate se o jiné typy, speciální verze nebo různé stupně ochrany? Jestliže ano, prosím kontaktujte naši firmu.