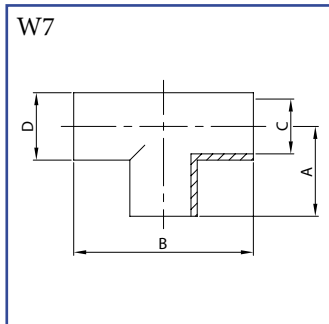
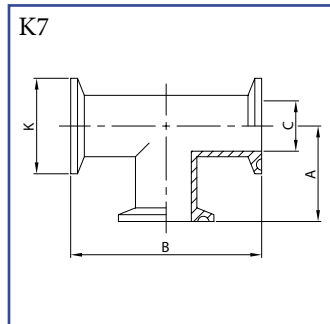


T-kus
přivařovací
AISI 316L LS, AISI 316L LL



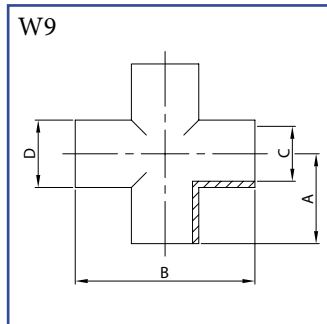
DN	A	B	C	D	kg
1/2" 12	53,9	107,8	9,4	12,7	0,06
3/4" 19	53,9	107,8	15,7	19,0	0,10
1" 25	28,6	57,2	22,1	25,4	0,08
1 1/2" 38	42,1	84,2	34,8	38,1	0,16
2" 51	52,4	104,8	47,5	50,8	0,24
2 1/2" 63	59,5	119,0	60,2	63,5	0,34
3" 76	65,9	131,8	72,9	76,2	0,50
4" 101	87,3	174,6	97,4	101,6	0,90

T-kus
s konci CLAMP
AISI 316L LS, AISI 316L LL



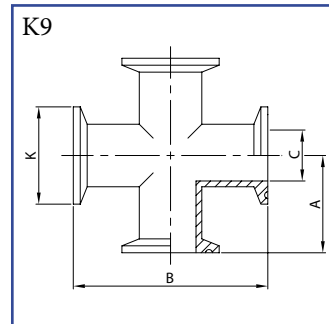
DN	A	B	C	K	kg
1/2" 12	66,6	133,2	9,4	25,0	0,10
3/4" 19	66,6	133,2	15,7	25,0	0,15
1" 25	60,3	120,6	22,1	50,5	0,18
1 1/2" 38	69,9	139,8	34,8	50,5	0,32
2" 51	88,9	177,8	47,5	64,0	0,63
2 1/2" 63	88,9	177,8	60,2	77,5	0,78
3" 76	95,3	190,6	72,9	91,0	1,14
4" 101	114,3	228,6	97,4	119,0	1,76

Kříž
přivařovací
AISI 316L LS, AISI 316L LL



DN	A	B	C	D	kg
1/2" 12	53,9	107,8	9,4	12,7	0,08
3/4" 19	53,9	107,8	15,7	19,0	0,13
1" 25	28,6	57,2	22,1	25,4	0,11
1 1/2" 38	42,1	84,2	34,8	38,1	0,22
2" 51	52,4	104,8	47,5	50,8	0,32
2 1/2" 63	59,5	119,0	60,2	63,5	0,46
3" 76	65,9	131,8	72,9	76,2	0,67
4" 101	87,3	174,6	97,4	101,6	1,20

Kříž
s konci CLAMP
AISI 316L LS, AISI 316L LL



DN	A	B	C	K	kg
1/2" 12	66,6	133,2	9,4	25,0	0,14
3/4" 19	66,6	133,2	15,7	25,0	0,20
1" 25	60,3	120,6	22,1	50,5	0,26
1 1/2" 38	69,9	139,8	34,8	50,5	0,40
2" 51	88,9	177,8	47,5	64,0	0,72
2 1/2" 63	88,9	177,8	60,2	77,5	0,81
3" 76	95,3	190,6	72,9	91,0	1,27
4" 101	114,3	228,6	97,4	119,0	1,88



Jiné provedení na poptávku:

materiál, rozměry ...

Povrchové úpravy:

povrch LS: vnější lesk a vnitřní glazura

povrch LL: vnější a vnitřní lesk

více informací naleznete v sekci „Spojení Clamp“