

# MOTÝLKOVÉ KLAPKY TYP 9E



# MOTÝLKOVÉ KLAPKY TYP „9E“

## APLIKACE / PROVOZNÍ PODMÍNKY

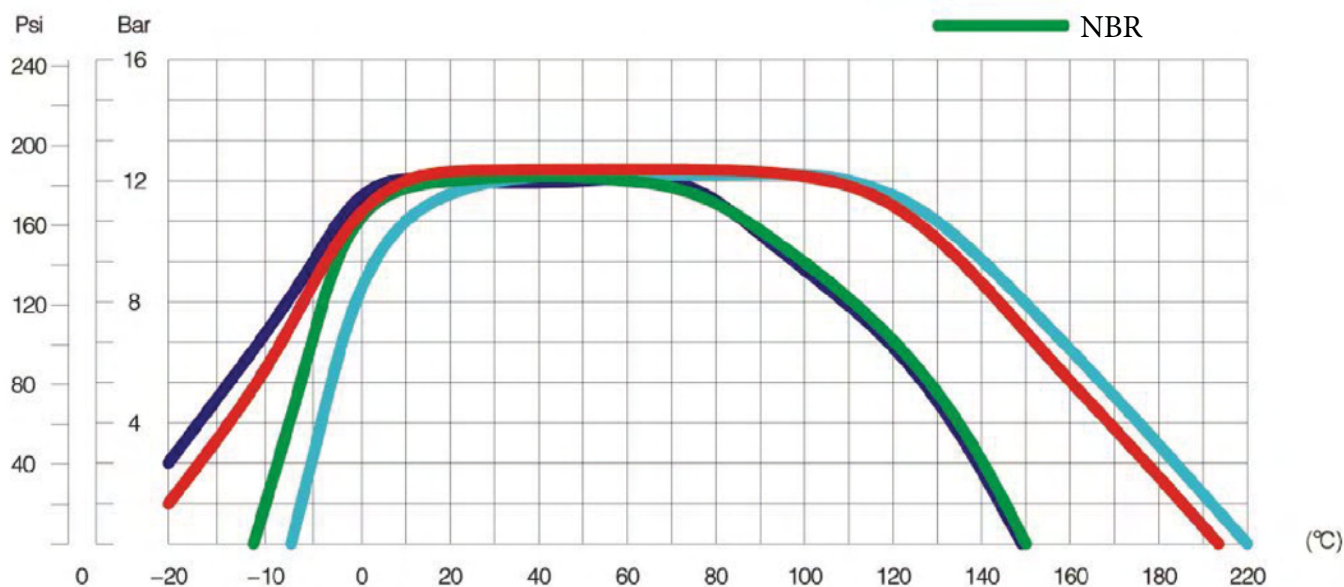
- Motýlkové klapky, ruční nebo pneumatické pro potravinářský, farmaceutický nebo chemický průmysl.
- Ruční ovládání jistí ventil v otevřené nebo zavřené pozici
- Max tlak:
  - DN 25/100 10 bar
  - DN 125/150 8 bar
  - DN 200/300 5 bar
- Min tlak: 0,2 bar p.abs
- Min provozí teplota: -10 °C
- Certifikace dle PED 97/23/EC
- Těsnění certifikováno dle FDA 177 2600
- Různé konce ventilů se stejným DN jsou zaměnitelné
- Standardní materiál DIN 1.4301 (DIN 1.4404 na poptávku)
- Standardní těsnění Silikon (ostatní na poptávku)
- Rukojeť mat. DIN 1.4301
- Drsnost povrchu ve styku s produktem  $R_a < 0,8$

## PROVOZNÍ MOMENT

DN	25	40	50	65	80	100
moment (Nm)	3	4	5	12	18	25

## GRAF TLAKU A TEPLoty

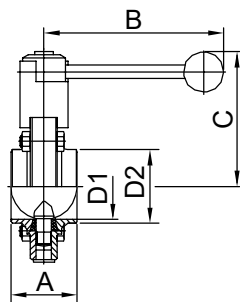
— EPDM  
— Silicone  
— FPM  
— NBR



# MOTÝLKOVÉ KLAPKY TYP „9E“

Motýlková klapka přivařovací (S/S)  
(DIN 11850 řada 2)  
materiál: DIN 1.4301, těsnění Silikon (FDA)

911E

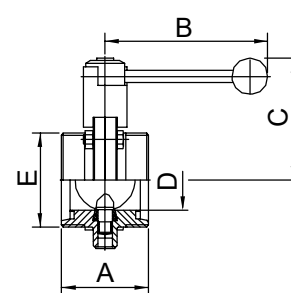


Butterfly valve SS

objednací kód	DN	A	B	C	D1	D2	Kg
911E-025-1.4301/S	25	43,5	126	83,5	26	29	1,3
911E-032-1.4301/S	32	43,5	126	88	32	35	1,4
911E-040-1.4301/S	40	43,5	126	90	38	41	1,5
911E-050-1.4301/S	50	47,5	133	102	50	53	1,8
911E-065-1.4301/S	65	47,5	144	111,5	66	70	2,2
911E-080-1.4301/S	80	47,5	160	118	81	85	4,0
911E-100-1.4301/S	100	50	160	131	100	104	4,8

Motýlková klapka závit/závit (G/G)  
(Rd závity vnější dle DIN 11851)  
materiál: DIN 1.4301, těsnění Silikon (FDA)

912E

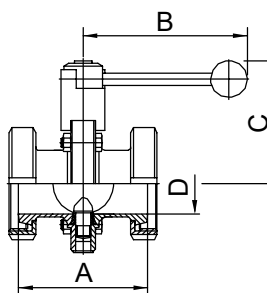


Butterfly valve GG

objednací kód	DN	A	B	C	D	E	Kg
912E-025-1.4301/S	25		126	83,5	26	52 x 1/6"	1,7
912E-032-1.4301/S	32		126	88	32	58 x 1/6"	1,8
912E-040-1.4301/S	40		126	90	38	65 x 1/6"	2,0
912E-050-1.4301/S	50		133	102	50	78 x 1/6"	2,4
912E-065-1.4301/S	65		144	111,5	66	95 x 1/6"	3,1
912E-080-1.4301/S	80		160	118	81	110 x 1/4"	5,2
912E-100-1.4301/S	100		160	131	100	130 x 1/4"	6,5

Motýlková klapka matice / matice (N/N)  
(matice dle DIN 11851)  
materiál: DIN 1.4301, těsnění Silikon (FDA)

913E

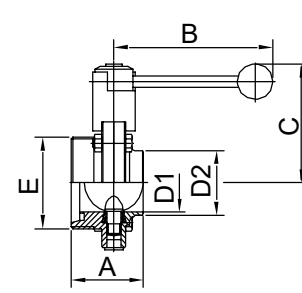


Butterfly valve NN

objednací kód	DN	A	B	C	D	Kg
913E-025-1.4301/S	25		126	83,5	26	2,0
913E-032-1.4301/S	32		126	88	32	2,2
913E-040-1.4301/S	40		126	90	38	2,6
913E-050-1.4301/S	50		133	102	50	3,5
913E-065-1.4301/S	65		144	111,5	66	4,3
913E-080-1.4301/S	80		160	118	81	7,3
913E-100-1.4301/S	100		160	131	100	9,9

Motýlková klapka závit/svar (G/S)  
(závit vnější dle DIN 11851 - přivařovací konec DIN 11850-2)  
materiál: DIN 1.4301, těsnění Silikon (FDA)

914E



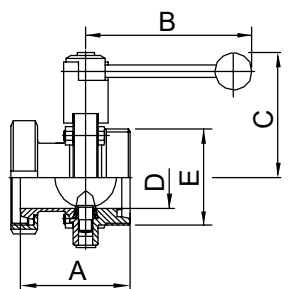
Butterfly valve GS

objednací kód	DN	A	B	C	D1	D2	E	Kg
914E-025-1.4301/S	25		126	83,5	26	29	52 x 1/6"	1,7
914E-032-1.4301/S	32		126	88	32	35	58 x 1/6"	1,8
914E-040-1.4301/S	40		126	90	38	41	65 x 1/6"	2,0
914E-050-1.4301/S	50		133	102	50	53	78 x 1/6"	2,4
914E-065-1.4301/S	65		144	111,5	66	70	95 x 1/6"	3,1
914E-080-1.4301/S	80		160	118	81	85	110 x 1/4"	5,2
914E-100-1.4301/S	100		160	131	100	104	130 x 1/4"	6,5

# MOTÝLKOVÉ KLAPKY TYP „9E“

Motýlková klapka matice / závit (N/G)  
(Rd závity dle DIN 11851)  
materiál: DIN 1.4301, těsnění Silikon (FDA)

915E

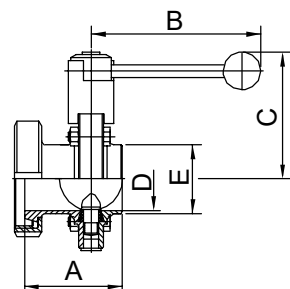


Butterfly valve NG

objednávací kód	DN	A	B	C	D	E	Kg
915E-025-1.4301/S	25	80	126	83,5	26	52 x 1/6"	1,8
915E-032-1.4301/S	32	85	126	88	32	58 x 1/6"	1,9
915E-040-1.4301/S	40	88	126	90	38	65 x 1/6"	2,2
915E-050-1.4301/S	50	92	133	102	50	78 x 1/6"	2,7
915E-065-1.4301/S	65	100	144	111,5	66	95 x 1/6"	3,4
915E-080-1.4301/S	80	109	160	118	81	110 x 1/4"	5,6
915E-100-1.4301/S	100	128	160	131	100	130 x 1/4"	7,1

Motýlková klapka matice / svar (N/S)  
(matice dle DIN 11851 - přivařovací konec DIN 11850-2)  
materiál: DIN 1.4301, těsnění Silikon (FDA)

916E

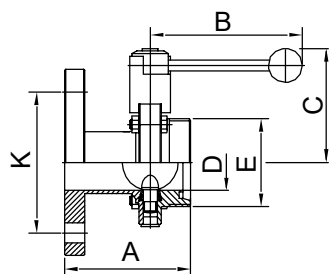


Butterfly valve NS

objednávací kód	DN	A	B	C	D	E	Kg
916E-025-1.4301/S	25		126	83,5	26	52 x 1/6"	1,6
916E-032-1.4301/S	32		126	88	32	58 x 1/6"	1,8
916E-040-1.4301/S	40		126	90	38	65 x 1/6"	2,1
916E-050-1.4301/S	50		133	102	50	78 x 1/6"	2,7
916E-065-1.4301/S	65		144	111,5	66	95 x 1/6"	3,2
916E-080-1.4301/S	80		160	118	81	110 x 1/4"	5,6
916E-100-1.4301/S	100		160	131	100	130 x 1/4"	7,4

Motýlková klapka příruba / závit (F/G)  
(příruba EN 10929-1 PN 10/16 - vnější závit Rd dle DIN 11851)  
materiál: DIN 1.4301, těsnění Silikon (FDA)

917E

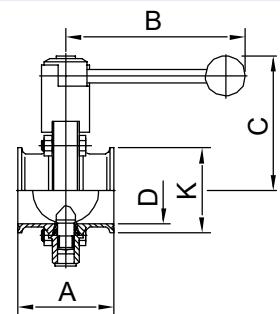


Butterfly valve F/G

objednávací kód	DN	A	B	C	D	E	K	Kg
917E-025-1.4301/S	25		126	83,5	26	52 x 1/6"	85	2,6
917E-032-1.4301/S	32		126	88	32	58 x 1/6"	100	3,2
917E-040-1.4301/S	40		126	90	38	65 x 1/6"	110	3,6
917E-050-1.4301/S	50		133	102	50	78 x 1/6"	125	4,6
917E-065-1.4301/S	65		144	111,5	66	95 x 1/6"	145	5,6
917E-080-1.4301/S	80		160	118	81	110 x 1/4"	160	8,0
917E-100-1.4301/S	100		160	131	100	130 x 1/4"	180	9,6

Motýlková klapka Clamp / Clamp (C/C)  
(konec Clamp dle DIN 32676)  
materiál: DIN 1.4301, těsnění Silikon (FDA)

918E



Butterfly valve CC

objednávací kód	DN	A	B	C	D	K	Kg
918E-025-1.4301/S	25		126	83,5	26	50,5	1,5
918E-032-1.4301/S	32		126	88	32	50,5	1,5
918E-040-1.4301/S	40		126	90	38	50,5	1,6
918E-050-1.4301/S	50		133	102	50	64	1,9
918E-065-1.4301/S	65		144	111,5	66	91	2,4
918E-080-1.4301/S	80		160	118	81	106	4,4
918E-100-1.4301/S	100		160	131	100	119	5,2

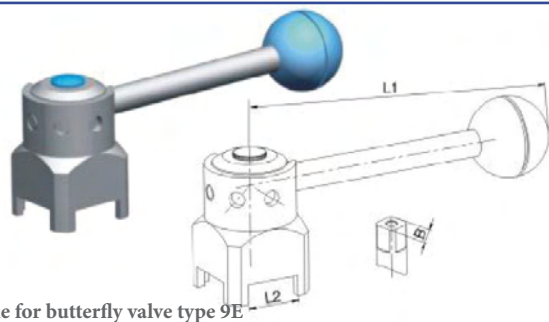
# MOTÝLKOVÉ KLAPKY TYP „9E“

Ovládání motýlkové klapky typ 9E

(3 polohy)

materiál: DIN 1.4301

991E



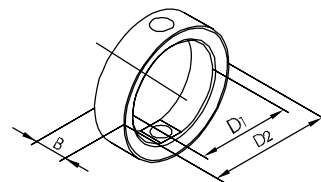
Handle for butterfly valve type 9E

objednáací kód	DN	L1	L2	B
991E-025	25 / 32 / 40	126	20,2	8 x 8
991E-050	50	133	22,2	10
991E-065	65	144	22,2	10
991E-080	80 / 100	160	22,2	11

těsnění motýlkové klapky typ 9E

materiál: Silikon (na poptávku EPDM / FPM-VITON)

990E



Butterfly valve seal ring for type 9E

objednáací kód	DN	B	D1	D2
990E-025-S	25			0,02
990E-032-S	32			0,03
990E-040-S	40			0,04
990E-050-S	50			0,04
990E-065-S	65			0,07
990E-080-S	80			0,10
990E-100-S	100			0,10