

AN 13 7530, typ A

Smyčka kondenzační zahnutá s čepem

Použití:

- k připojení a ochraně tlakoměrů před škodlivými účinky nebo vysokou teplotou měřené provozní látky.
- vhodnost materiálového provedení v závislosti na provozní látce je nutno projednat s výrobcem. V případě přerušení provozu v zimních měsících je nutno smyčku vyprázdnit nebo ji naplnit nemrznoucí kapalinou.
- teplota: 300 °C
- tlak: 250 bar
- materiál: konstrukční uhlíková ocel
nerezová ocel

Zkoušení:

- zkoušení podle ČSN 13 3060, část 2 pouze vodou na těsnost a nepropustnost

Montáž:

- smyčky se montují svisle výstupní stranou směrem nahoru

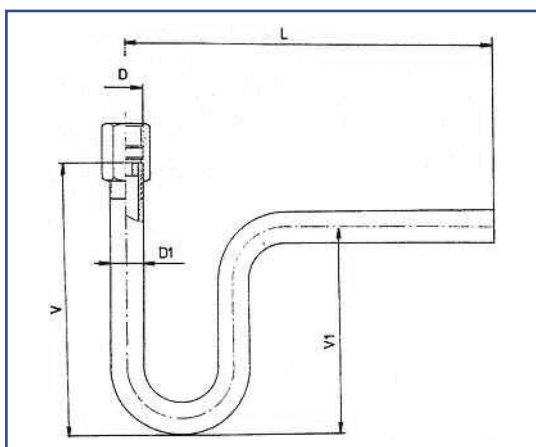
Připojení:

- na vstupní straně je čepové s metrickým závitem s jemným stoupáním podle ČSN 01 4013, na výstupní straně nátrubkovou přípojkou

Nutné údaje pro objednávku:

- jmenovitý tlak (PN)
- požadovaný materiál
- provozní médium
- skutečná max. provozní teplota média [°C]
- skutečný max. provozní přetlak [bar]

D	mat.	D1	L	V	V1	kg	Kód
M20 x 1,5	Uhl. ocel	20	225	170	130	0,6	178 0066
M20 x 1,5	Nerez	20	225	170	130	0,6	178 0058



AN 13 7530, typ B

Smyčka kondenzační zahnutá přivařovací

Použití:

- k připojení a ochraně tlakoměrů před škodlivými účinky nebo vysokou teplotou měřené provozní látky.
- vhodnost materiálového provedení v závislosti na provozní látce je nutno projednat s výrobcem. V případě přerušení provozu v zimních měsících je nutno smyčku vyprázdnit nebo ji naplnit nemrznoucí kapalinou.
- teplota: 300 °C
- tlak: 250 bar
- materiál: konstrukční uhlíková ocel
nerezová ocel

Zkoušení:

- zkoušení podle ČSN 13 3060, část 2 pouze vodou na těsnost a nepropustnost

Montáž:

- smyčky se montují svisle výstupní stranou směrem nahoru

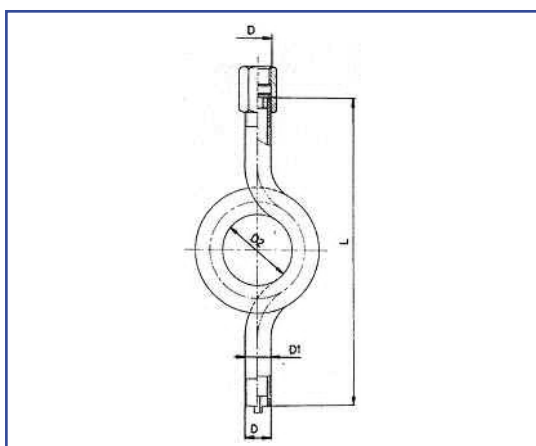
Připojení:

- na vstupní straně k přivaření, na výstupní straně nátrubkovou přípojkou

Nutné údaje pro objednávku:

- jmenovitý tlak (PN)
- požadovaný materiál
- provozní médium
- skutečná max. provozní teplota média [°C]
- skutečný max. provozní přetlak [bar]

D	mat.	D1	L	V	V1	kg	Kód
M20 x 1,5	Uhl. ocel	20	225	170	130	0,6	178 0067
M20 x 1,5	Nerez	20	225	170	130	0,6	178 0059

**AN 13 7530, typ C****Smyčka kondenzační stočená s čepem****Použití:**

- k připojení a ochraně tlakoměrů před škodlivými účinky nebo vysokou teplotou měřené provozní látky.
- vhodnost materiálového provedení v závislosti na provozní látce je nutno projednat s výrobcem. V případě přerušení provozu v zimních měsících je nutno smyčku vyprázdnit nebo ji naplnit nemrznoucí kapalinou.
- teplota: 300 °C
- tlak: 250 bar
- materiál: konstrukční uhlíková ocel
nerezová ocel

Zkoušení:

- zkoušení podle ČSN 13 3060, část 2 pouze vodou na těsnost a nepropustnost

Montáž:

- smyčky se montují svisle výstupní stranou směrem nahoru

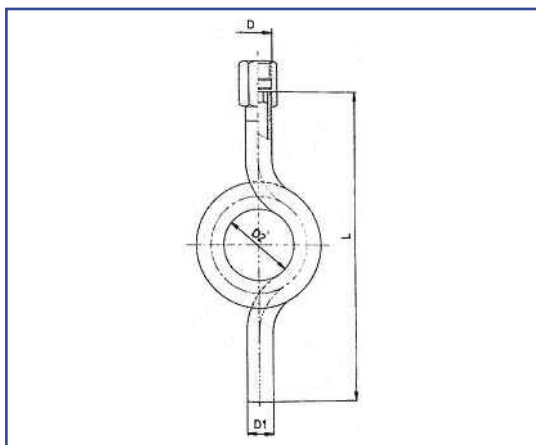
Připojení:

- na vstupní straně čepem s metrickým závitem s jemným stoupáním podle ČSN 01 4013, na výstupní straně nátrubkovou přípojkou

Nutné údaje pro objednávku:

- jmenovitý tlak (PN)
- požadovaný materiál
- provozní médium
- skutečná max. provozní teplota média [°C]
- skutečný max. provozní přetlak [bar]

D	mat.	D1	D2	L	kg	Kód
M20 x 1,5	Uhl. ocel	20	56	240	0,62	178 0068
M20 x 1,5	Nerez	20	56	240	0,62	178 0060

**AN 13 7530, typ D****Smyčka kondenzační stočená přivařovací****Použití:**

- k připojení a ochraně tlakoměrů před škodlivými účinky nebo vysokou teplotou měřené provozní látky.
- vhodnost materiálového provedení v závislosti na provozní látce je nutno projednat s výrobcem. V případě přerušení provozu v zimních měsících je nutno smyčku vyprázdnit nebo ji naplnit nemrznoucí kapalinou.
- teplota: 300 °C
- tlak: 250 bar
- materiál: konstrukční uhlíková ocel
nerezová ocel

Zkoušení:

- zkoušení podle ČSN 13 3060, část 2 pouze vodou na těsnost a nepropustnost

Montáž:

- smyčky se montují svisle výstupní stranou směrem nahoru

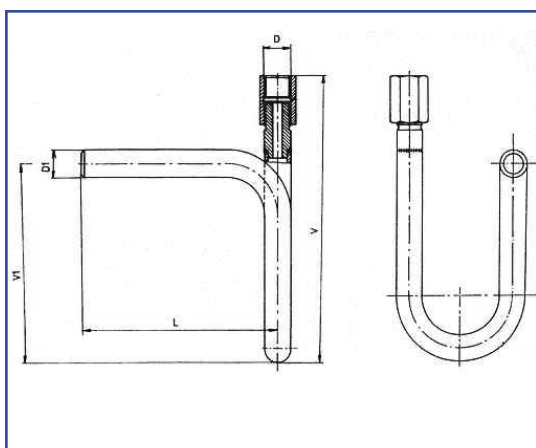
Připojení:

- na vstupní straně k přivaření, na výstupní straně nátrubkovou přípojkou

Nutné údaje pro objednávku:

- jmenovitý tlak (PN)
- požadovaný materiál
- provozní médium
- skutečná max. provozní teplota média [°C]
- skutečný max. provozní přetlak [bar]

D	mat.	D1	D2	L	kg	Kód
M20 x 1,5	Uhl. ocel	20	56	240	0,62	178 0069
M20 x 1,5	Nerez	20	56	240	0,62	178 0061



DIN 16282, typ B

Smyčka kondenzační pro horizontální odběr (tvar U)

Použití:

- k připojení a ochraně tlakoměrů před škodlivými účinky nebo vysokou teplotou měřené provozní látky.
- vhodnost materiálového provedení v závislosti na provozní látce je nutno projednat s výrobcem. V případě přerušení provozu v zimních měsících je nutno smyčku vyprázdnit nebo ji naplnit nemrznoucí kapalinou.
- teplota / tlak: 120 °C 100 bar
300 °C 80 bar
400 °C 63 bar
- materiál: konstrukční uhlíková ocel
nerezová austenitická ocel

Zkoušení:

- zkoušení podle ČSN 13 3060, část 2 pouze vodou na těsnost a nepropustnost, případně DIN 3230

Montáž:

- smyčky se montují svisle výstupní stranou směrem nahoru

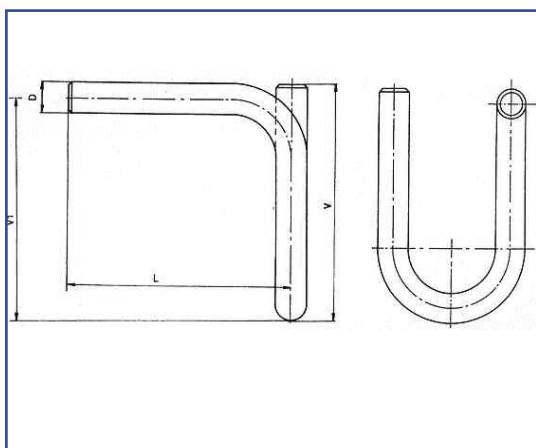
Připojení:

- Na vstupní straně k přivaření, na výstupní straně nátrubkovou přípojkou

Nutné údaje pro objednávku:

- jmenovitý tlak (PN)
- požadovaný materiál
- provozní médium
- skutečná max. provozní teplota média [°C]
- skutečný max. provozní přetlak [bar]

D	mat.	D1	L	V	V1	kg	Kód
G 1/2"	Uhl. ocel	20	145	200	155	0,65	178 0122
G 1/2"	Nerez	20	145	200	155	0,65	178 0123



DIN 16282, typ F

Smyčka kondenzační pro horizontální odběr (tvar U)

Použití:

- k připojení a ochraně tlakoměrů před škodlivými účinky nebo vysokou teplotou měřené provozní látky.
- vhodnost materiálového provedení v závislosti na provozní látce je nutno projednat s výrobcem. V případě přerušení provozu v zimních měsících je nutno smyčku vyprázdnit nebo ji naplnit nemrznoucí kapalinou.
- teplota / tlak: 120 °C 100 bar
300 °C 80 bar
400 °C 63 bar
- materiál: konstrukční uhlíková ocel
nerezová austenitická ocel

Zkoušení:

- zkoušení podle ČSN 13 3060, část 2 pouze vodou na těsnost a nepropustnost, případně DIN 3230

Montáž:

- smyčky se montují svisle výstupní stranou směrem nahoru

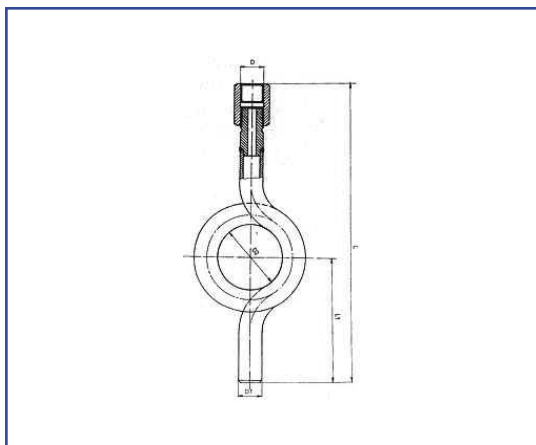
Připojení:

- na vstupní i výstupní straně přivařovací

Nutné údaje pro objednávku:

- jmenovitý tlak (PN)
- požadovaný materiál
- provozní médium
- skutečná max. provozní teplota média [°C]
- skutečný max. provozní přetlak [bar]

D	mat.	L	V	V1	kg	Kód
Ø20	Uhl. ocel	145	165	144	0,6	178 0126
Ø20	Nerez	145	165	144	0,6	178 0127



DIN 16282, typ D

Smyčka kondenzační pro vertikální odběr (stočená)

Použití:

- k připojení a ochraně tlakoměrů před škodlivými účinky nebo vysokou teplotou měřené provozní látky.
- vhodnost materiálového provedení v závislosti na provozní látce je nutno projednat s výrobcem. V případě přerušení provozu v zimních měsících je nutno smyčku vyprázdnit nebo ji naplnit nemrznoucí kapalinou.
- teplota / tlak:

120 °C	100 bar
300 °C	80 bar
400 °C	63 bar
- materiál:

konstrukční uhlíková ocel
nerozová austenitická ocel

Zkoušení:

- zkoušení podle ČSN 13 3060, část 2 pouze vodou na těsnost a nepropustnost, případně DIN 3230

Montáž:

- smyčky se montují svisle výstupní stranou směrem nahoru

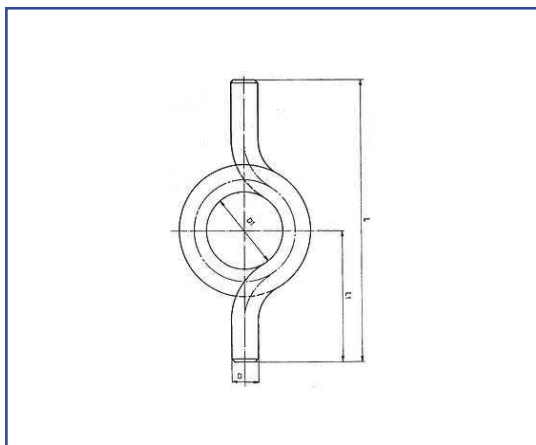
Připojení:

- na vstupní straně k přivaření, na výstupní straně nátrubkovou přípojkou

Nutné údaje pro objednávku:

- jmenovitý tlak (PN)
- požadovaný materiál
- provozní médium
- skutečná max. provozní teplota média [°C]
- skutečný max. provozní přetlak [bar]

D	mat.	D1	D2	L	L1	kg	Kód
G 1/2"	Uhl. ocel	20	56	240	110	0,6	178 0124
G 1/2"	Nerez	20	56	240	110	0,6	178 0125



DIN 16282, typ G

Smyčka kondenzační pro vertikální odběr (stočená)

Použití:

- k připojení a ochraně tlakoměrů před škodlivými účinky nebo vysokou teplotou měřené provozní látky.
- vhodnost materiálového provedení v závislosti na provozní látce je nutno projednat s výrobcem. V případě přerušení provozu v zimních měsících je nutno smyčku vyprázdnit nebo ji naplnit nemrznoucí kapalinou.
- teplota / tlak:

120 °C	100 bar
300 °C	80 bar
400 °C	63 bar
- materiál:

konstrukční uhlíková ocel
nerozová austenitická ocel

Zkoušení:

- zkoušení podle ČSN 13 3060, část 2 pouze vodou na těsnost a nepropustnost, případně DIN 3230

Montáž:

- smyčky se montují svisle výstupní stranou směrem nahoru

Připojení:

- na vstupní i výstupní straně přivařovací

Nutné údaje pro objednávku:

- jmenovitý tlak (PN)
- požadovaný materiál
- provozní médium
- skutečná max. provozní teplota média [°C]
- skutečný max. provozní přetlak [bar]

D	mat.	D1	L	L1	kg	Kód
Ø20	Uhl. ocel	56	205	110	0,57	178 0128
Ø20	Nerez	56	205	110	0,57	178 0129