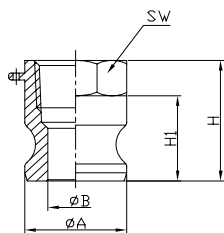


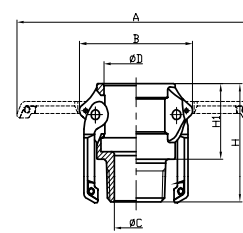
Rychlospojka typ A (adaptér s vnitřním závitem)
 provedení dle MIL-C-27487, vnitřní závit ISO 228-1G
 materiál: AISI 316 (1.4408 - CF8M)

CAMA


Quickcoupling - A adaptor female

objednáací kód materiál AISI 316	DN	A	B	H	H1	SW	Kg
CAMA-015-316	1/2"	24,3	14,4	38,0	25,0	25,5	0,13
CAMA-020-316	3/4"	32,0	21,2	38,0	28,0	33	0,13
CAMA-025-316	1"	36,7	23,8	46,5	33,5	41	0,16
CAMA-032-316	1 1/4"	45,5	28,6	55,0	40,0	48	0,26
CAMA-040-316	1 1/2"	53,4	36,0	58,5	42,5	56	0,40
CAMA-050-316	2"	63,0	45,5	62,3	47,5	67,5	0,44
CAMA-065-316	2 1/2"	75,7	56,4	68,0	50,0	83	0,98
CAMA-080-316	3"	91,5	73,5	70,0	51,0	96,5	1,10
CAMA-100-316	4"	119,5	100,0	76,0	53,0	124	2,10
CAMA-150-316	6"	169,0	147,0	74,6	56,3	182	4,00

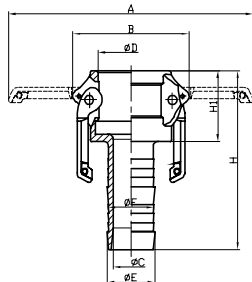
Rychlospojka typ B (spojka s vnějším závitem)
 provedení dle MIL-C-27487, vnější závit ISO 7-1R
 materiál: AISI 316 (1.4408 - CF8M)

CAMB


Quickcoupling - B coupler with male thread

objednáací kód materiál AISI 316	DN	A	B	C	D	H	H1	Kg
CAMB-015-316	1/2"	107	48,7	14,8	25,1	48	31	0,19
CAMB-020-316	3/4"	115	57	21,2	32,4	49	30	0,22
CAMB-025-316	1"	137	65,6	25	37,3	61	39	0,31
CAMB-032-316	1 1/4"	183	77	28	46	68	46	0,56
CAMB-040-316	1 1/2"	191	85	39	54	70,5	48	0,60
CAMB-050-316	2"	201	96	50	63,7	78,7	53	0,74
CAMB-065-316	2 1/2"	213	110,4	58	76,5	86	58	1,39
CAMB-080-316	3"	267	133	73,2	92,2	89	58	1,77
CAMB-100-316	4"	296	166	97	120,2	97	63	3,00
CAMB-125-316	5"	299	189	127	146	95,3	57,3	4,00
CAMB-150-316	6"	398	230,5	153,8	176,5	110,2	64,5	5,00

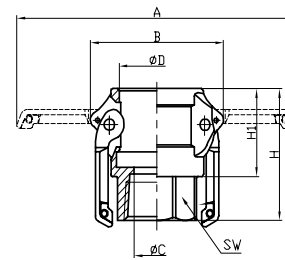
Rychlospojka typ C (spojka s hadicovým nástavcem)
 provedení dle MIL-C-27487
 materiál: AISI 316 (1.4408 - CF8M)

CAMC


Quickcoupling - C Coupler Hose Shank

objednáací kód materiál AISI 316	DN	A	B	C	D	E	F	H	H1	Kg
CAMC-015-316	1/2"	107	48,7	8	25,1	15	13	72	31	0,17
CAMC-020-316	3/4"	115	57	13,6	32,4	20,7	19,4	80	30	0,23
CAMC-025-316	1"	137	65,6	20	37,3	27	25,8	99	39	0,35
CAMC-032-316	1 1/4"	183	77	25,8	46	33,9	32,9	110	46	0,6
CAMC-040-316	1 1/2"	191	85	31,3	54	40,5	38,6	114	48	0,74
CAMC-050-316	2"	201	96	43,8	63,7	52	51	129	53	0,93
CAMC-065-316	2 1/2"	213	110,4	55,7	76,5	66,8	64	151	58	1,58
CAMC-080-316	3"	267	133	68	92,2	79	70	160	58	2,02
CAMC-100-316	4"	296	166	92	120,2	104,8	94	176	63	3,73
CAMC-150-316	6"	380	213	144,1	136	146	146	210	64,4	5

Rychlospojka typ D (spojka s vnitřním závitem)
 provedení dle MIL-C-27487, vnitřní závit ISO 228-1G
 materiál: AISI 316 (1.4408 - CF8M)

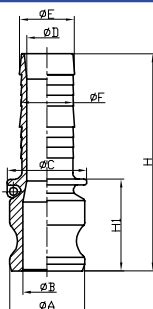
CAMD


Quickcoupling - D Coupler Female Thread

objednáací kód materiál AISI 316	DN	A	B	C	D	H	H1	SW	Kg
CAMD-015-316	1/2"	107	48,7	17,4	25,1	49	31	25,5	0,20
CAMD-020-316	3/4"	115	57	20	32,4	50	30	32	0,21
CAMD-025-316	1"	137	65,6	26	37,3	60	39	38,5	0,33
CAMD-032-316	1 1/4"	183	77	34,5	46	66	46	48	0,54
CAMD-040-316	1 1/2"	191	85	40	54	70,5	48	55,5	0,63
CAMD-050-316	2"	201	96	50	63,7	76	53	67	0,76
CAMD-065-316	2 1/2"	213	110,4	61	76,5	82	58	82	1,19
CAMD-080-316	3"	267	133	75	92,2	86	58	94,2	1,54
CAMD-100-316	4"	296	166	100	120,2	92	63	127	3,05
CAMD-150-316	6"	423	255	145	214	117	80		5

Rychlospojka typ E (adaptér s hadicovým nástavcem)
provedení dle MIL-C-27487
materiál: AISI 316 (1.4408 - CF8M)

CAME

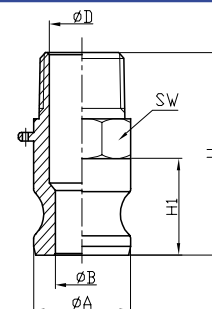


Quickcoupling - E Adaptor Hose Shank

objednáací kód materiál AISI 316	DN	A	B	C	D	E	F	H	H1	Kg
CAME-015-316	1/2"	24,3	14,4	30	8	15	13	76	35	0,10
CAME-020-316	3/4"	32	21,2	33	13,6	20,7	19,4	87	37	0,17
CAME-025-316	1"	36,7	23,8	39	20	27	25,8	104	44	0,26
CAME-032-316	1 1/4"	45,5	28,6	48	25,8	33,9	32,9	115	51	0,47
CAME-040-316	1 1/2"	53,4	36	56	31,3	40,5	38,6	118	52	0,61
CAME-050-316	2"	63	45,5	66	43,8	52	51	132	56	0,90
CAME-065-316	2 1/2"	75,7	55,7	80	55,7	66,8		156	64	1,40
CAME-080-316	3"	91,5	73,2	101	68	79		169	66	1,78
CAME-100-316	4"	119,5	91	130	92	104,8		180	68	3,71

Rychlospojka typ F (adaptér s vnějším závitem)
provedení dle MIL-C-27487, vnější závit ISO 7-1R
materiál: AISI 316 (1.4408 - CF8M)

CAMF

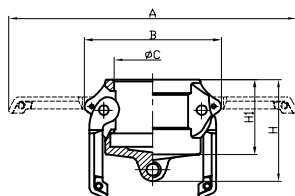


Quickcoupling - F Adaptor Male Thread

objednáací kód materiál AISI 316	DN	A	B	D	H	H1	Kg
CAMF-015-316	1/2"	24,3	14,4	25	56	25	0,10
CAMF-020-316	3/4"	32	21,2	28	56	28	0,14
CAMF-025-316	1"	36,7	23,8	33,5	69	33,5	0,30
CAMF-032-316	1 1/4"	45,5	28,6	40	77	40	0,50
CAMF-040-316	1 1/2"	63,4	36	42,5	80	42,5	0,60
CAMF-050-316	2"	63	45,5	47,5	89	47,5	0,82
CAMF-065-316	2 1/2"	75,7	56,4	50	98	50	1,56
CAMF-080-316	3"	91,5	73,2	51	101	51	1,83
CAMF-100-316	4"	119,5	100	53	114	53	3,10
CAMF-125-316	5"	145,4	123,2	54,9	142,9	45,9	4,00
CAMF-150-316	6"	176	149	83	127	83	5,00

Rychlospojka - zátka typ DC
provedení dle MIL-C-27487
materiál: AISI 316 (1.4408 - CF8M)

CAMDC

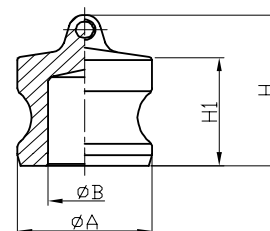


Quickcoupling - DC Dust Cap

objednáací kód materiál AISI 316	DN	A	B	C	H	H1	Kg
CAMDC-015-316	1/2"	107	48,7	25,1	40	30	0,16
CAMDC-020-316	3/4"	115	57	32,4	40	30	0,18
CAMDC-025-316	1"	137	65,6	37,3	53	39	0,28
CAMDC-032-316	1 1/4"	183	77	46	61	46	0,46
CAMDC-040-316	1 1/2"	191	85	54	64	48	0,56
CAMDC-050-316	2"	201	96	63,7	68	53	0,70
CAMDC-065-316	2 1/2"	213	110,4	76,5	82	58	1,14
CAMDC-080-316	3"	267	133	92,2	83	58	1,65
CAMDC-100-316	4"	296	166	120,2	93	63	2,87
CAMDC-150-316	6"	409	255	198	98,7	68	4,5

Rychlospojka - zátka typ DP
provedení dle MIL-C-27487
materiál: AISI 316 (1.4408 - CF8M)

CAMDP



Quickcoupling - DP Dust Plug

objednáací kód materiál AISI 316	DN	A	B	H	H1	Kg
CAMDP-015-316	1/2"	24,3	14,4	35	26	0,06
CAMDP-020-316	3/4"	32	21,2	36	25	0,09
CAMDP-025-316	1"	36,7	23,8	44,5	30,5	0,13
CAMDP-032-316	1 1/4"	45,5	28,6	52,7	37,7	0,25
CAMDP-040-316	1 1/2"	53,4	36	53,7	38,7	0,33
CAMDP-050-316	2"	63	45,5	57,8	42,8	0,44
CAMDP-065-316	2 1/2"	75,7	56,4	71	46	0,76
CAMDP-080-316	3"	91,5	73,2	72	46	0,89
CAMDP-100-316	4"	119,5	100	76	50	1,78
CAMDP-150-316	6"	175	153	72	55,4	2,50