

## ASEPTICKÝ PROGRAM



Steril Flanschverbindung DIN 11864-2-A  
Aseptic flange connection DIN 11864-2-A

DIN	rozměr	A	B	C	D	LK
DN 10	13,0 x 1,5	13,0	10,0	80,0	54,0	37,0
DN 15	19,0 x 1,5	19,0	16,0	80,0	59,0	42,0
DN 20	23,0 x 1,5	23,0	20,0	80,0	64,0	47,0
DN 25	29,0 x 1,5	29,0	26,0	80,0	70,0	53,0
DN 32	35,0 x 1,5	35,0	32,0	90,0	76,0	59,0
DN 40	41,0 x 1,5	41,0	38,0	90,0	82,0	65,0
DN 50	53,0 x 1,5	53,0	50,0	90,0	94,0	77,0
DN 65	70,0 x 2,0	70,0	66,0	108,0	113,0	95,0
DN 80	85,0 x 2,0	85,0	81,0	116,0	133,0	112,0
DN 100	104,0 x 2,0	104,0	100,0	116,0	159,0	137,0
DN 125	129,0 x 2,0	129,0	125,0	120,0	183,0	161,0
DN 150	154,0 x 2,0	154,0	150,0	120,0	213,0	188,0
DN 200*	204,0 x 2,0	204,0	200,0	118,5	340,0	295,0
DN 250*	254,0 x 2,0	254,0	250,0	134,5	405,0	355,0
DN 300*	304,0 x 2,0	304,0	300,0	150,0	460,0	410,0

ISO	rozměr	A	B	C	D	LK
DN 8	13,5 x 1,6	13,5	10,3	80,0	54,0	37,0
DN 10	17,2 x 1,6	17,2	14,0	80,0	59,0	42,0
DN 15	21,3 x 1,6	21,3	18,1	80,0	62,0	45,0
DN 20	26,9 x 1,6	26,9	23,7	80,0	69,0	52,0
DN 25	33,7 x 2,0	33,7	29,7	90,0	74,0	57,0
DN 32	42,4 x 2,0	42,4	38,4	90,0	82,0	65,0
DN 40	48,3 x 2,0	48,3	44,3	90,0	88,0	71,0
DN 50	60,3 x 2,0	60,3	56,3	108,0	103,0	85,0
DN 65	76,1 x 2,0	76,1	72,1	112,0	125,0	104,0
DN 80	88,9 x 2,3	88,9	84,3	120,0	137,0	116,0
DN 100	114,3 x 2,3	114,3	109,7	120,0	168,0	146,0
DN 125*	139,7 x 2,6	139,7	134,5	104,5	250,0	210,0
DN 150*	168,3 x 2,6	168,3	163,1	104,5	285,0	240,0
DN 200*	219,1 x 2,6	219,1	213,9	118,5	340,0	295,0
DN 250*	273,0 x 3,0	273,0	267,0	132,5	405,0	355,0
DN 300*	323,9 x 3,0	323,9	317,9	148,5	460,0	410,0

jiné rozměry na přání

\*) nestandardní rozměr

### Aseptické přírubové spojení DIN 11864-2-A kompletní

#### Rozměry:

DIN 11866-A (DIN 11850)

DIN 11866-B (EN ISO 1127)

DIN 11866-C (ASME BPE)

#### Značení:

rozměr, materiál, číslo tavby

#### Tolerance:

DIN 11864 / ISO 2768-1

#### Materiál:

AISI 316L ve styku s produktem

AISI 304 matice

EPDM těsnění (standardně), jiný typ na přání

#### Certifikát (nutno specifikovat v objednávce / poptávce):

EN 10204 3.1

EN 10204 3.1 AD-W2 (na poptávku)

#### Standardní povrch („MB“):

vnitřní:  $Ra \leq 0,8 \mu\text{m}$

vnější:  $Ra \leq 1,6 \mu\text{m}$

#### Variety vnitřního povrchu:

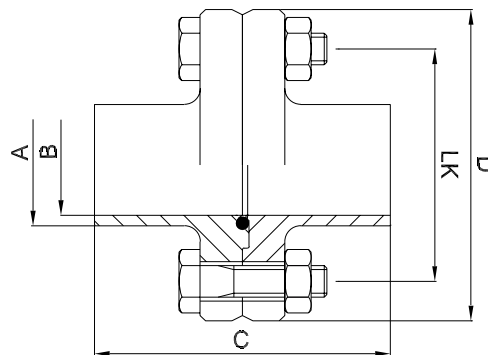
elektrochemicky leštěný

$Ra \leq 0,6 \mu\text{m}$  (STERI-line®)

$Ra \leq 0,5 \mu\text{m}$  (STERI-line®)

$Ra \leq 0,4 \mu\text{m}$  (HQ-line®)

$Ra \leq 0,25 \mu\text{m}$  (HQ-line®)



ASME BPE	rozměr	A	B	C	D	LK
DN 1/2"	12,7 x 1,65	12,7	9,4	80,0	54,0	37,0
DN 3/4"	19,05 x 1,65	19,05	15,75	80,0	59,0	42,0
DN 1"	25,4 x 1,65	25,4	22,1	80,0	66,0	49,0
DN 1 1/2"	38,1 x 1,65	38,1	34,8	90,0	79,0	62,0
DN 2"	50,8 x 1,65	50,8	47,5	90,0	92,0	75,0
DN 2 1/2"	63,5 x 1,65	63,5	60,2	108,0	107,0	89,0
DN 3"	76,2 x 1,65	76,2	72,9	112,0	125,0	104,0
DN 4"	101,6 x 2,11	101,6	97,38	116,0	157,0	135,0

## ASEPTICKÝ PROGRAM



Hygiene Flanschverbindung DIN 11853-2  
Hygienic flange connection DIN 11853-2

### Aseptické přírubové spojení DIN 11853-2 kompletní

#### Rozměry:

DIN 11866-A (DIN 11850)  
DIN 11866-B (EN ISO 1127)  
DIN 11866-C (ASME BPE)

#### Značení:

rozměr, materiál, číslo tavby

#### Tolerance:

DIN 11853 / ISO 2768-1

#### Materiál:

AISI 316L ve styku s produktem  
AISI 304 matice  
EPDM těsnění (standardně), jiný typ na přání

#### Certifikát (nutno specifikovat v objednávce / poptávce):

EN 10204 3.1  
EN 10204 3.1 AD-W2 (na poptávku)

#### Standardní povrch („MB“):

vnitřní:  $Ra \leq 0,8 \mu\text{m}$   
vnější:  $Ra \leq 1,6 \mu\text{m}$

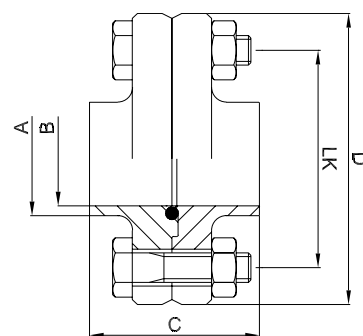
#### Variety vnitřního povrchu:

elektrochemicky leštěný  
 $Ra \leq 0,6 \mu\text{m}$  (STERI-line®)  
 $Ra \leq 0,5 \mu\text{m}$  (STERI-line®)  
 $Ra \leq 0,4 \mu\text{m}$  (HQ-line®)  
 $Ra \leq 0,25 \mu\text{m}$  (HQ-line®)

DIN	rozměr	A	B	C	D	LK
DN 10	13,0 x 1,5	13,0	10,0	48,0	54,0	37,0
DN 15	19,0 x 1,5	19,0	16,0	48,0	59,0	42,0
DN 20	23,0 x 1,5	23,0	20,0	48,0	64,0	47,0
DN 25	29,0 x 1,5	29,0	26,0	48,0	70,0	53,0
DN 32	35,0 x 1,5	35,0	32,0	48,0	76,0	59,0
DN 40	41,0 x 1,5	41,0	38,0	48,0	82,0	65,0
DN 50	53,0 x 1,5	53,0	50,0	48,0	94,0	77,0
DN 65	70,0 x 2,0	70,0	66,0	48,0	113,0	95,0
DN 80	85,0 x 2,0	85,0	81,0	52,0	133,0	112,0
DN 100	104,0 x 2,0	104,0	100,0	52,0	159,0	137,0
DN 125	129,0 x 2,0	129,0	125,0	56,0	183,0	161,0
DN 150	154,0 x 2,0	154,0	150,0	56,0	213,0	188,0

ISO	rozměr	A	B	C	D	LK
DN 8	13,5 x 1,6	13,5	10,3	48,0	54,0	37,0
DN 10	17,2 x 1,6	17,2	14,0	48,0	59,0	42,0
DN 15	21,3 x 1,6	21,3	18,1	48,0	62,0	45,0
DN 20	26,9 x 1,6	26,9	23,7	48,0	69,0	52,0
DN 25	33,7 x 2,0	33,7	29,7	48,0	74,0	57,0
DN 32	42,4 x 2,0	42,4	38,4	48,0	82,0	65,0
DN 40	48,3 x 2,0	48,3	44,3	48,0	88,0	71,0
DN 50	60,3 x 2,0	60,3	56,3	48,0	103,0	85,0
DN 65	76,1 x 2,0	76,1	72,1	48,0	125,0	104,0
DN 80	88,9 x 2,3	88,9	84,3	52,0	137,0	116,0
DN 100	114,3 x 2,3	114,3	109,7	52,0	168,0	146,0

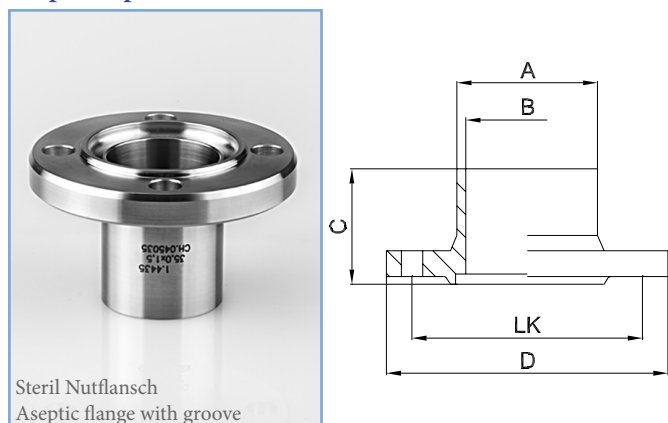
jiné rozměry na přání  
) nestandardní rozměr



ASME BPE	rozměr	A	B	C	D	LK
DN 1/2"	12,7 x 1,65	12,7	9,4	48,0	54,0	37,0
DN 3/4"	19,05 x 1,65	19,05	15,75	48,0	59,0	42,0
DN 1"	25,4 x 1,65	25,4	22,1	48,0	66,0	49,0
DN 1 1/2"	38,1 x 1,65	38,1	34,8	48,0	79,0	62,0
DN 2"	50,8 x 1,65	50,8	47,5	48,0	92,0	75,0
DN 2 1/2"	63,5 x 1,65	63,5	60,2	48,0	107,0	89,0
DN 3"	76,2 x 1,65	76,2	72,9	48,0	125,0	104,0
DN 4"	101,6 x 2,11	101,6	97,38	52,0	157,0	135,0

## ASEPTICKÝ PROGRAM

### Aseptická příruba s nákrůžkem - DIN 11864-2-A



Steril Nutflansch  
Aseptic flange with groove

DIN	rozměr	A	B	C	D	LK
DN 10	13,0 x 1,5	13,0	10,0	41,5	54,0	37,0
DN 15	19,0 x 1,5	19,0	16,0	41,5	59,0	42,0
DN 20	23,0 x 1,5	23,0	20,0	41,5	64,0	47,0
DN 25	29,0 x 1,5	29,0	26,0	41,5	70,0	53,0
DN 32	35,0 x 1,5	35,0	32,0	46,5	76,0	59,0
DN 40	41,0 x 1,5	41,0	38,0	46,5	82,0	65,0
DN 50	53,0 x 1,5	53,0	50,0	46,5	84,0	77,0
DN 65	70,0 x 2,0	70,0	66,0	55,5	113,0	95,0
DN 80	85,0 x 2,0	85,0	81,0	59,5	133,0	112,0
DN 100	104,0 x 2,0	104,0	100,0	59,5	159,0	137,0
DN 125	129,0 x 2,0	129,0	125,0	61,5	183,0	161,0
DN 150	154,0 x 2,0	154,0	150,0	61,5	213,0	188,0
DN 200*	204,0 x 2,0	204,0	200,0	60,0	340,0	295,0
DN 250*	254,0 x 2,0	254,0	250,0	68,0	405,0	355,0
DN 300*	304,0 x 2,0	304,0	300,0	76,0	460,0	410,0

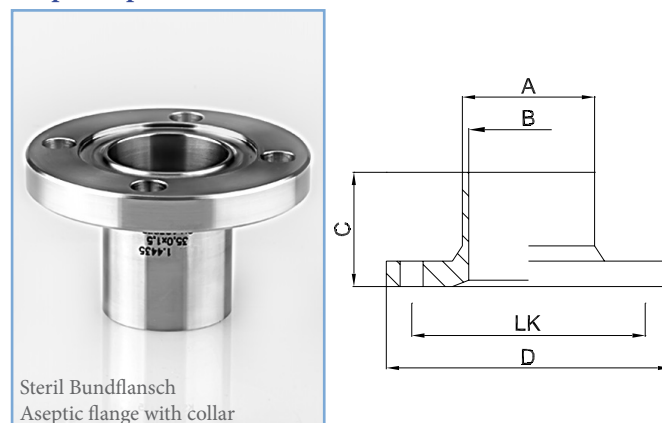
ISO	rozměr	A	B	C	D	LK
DN 8	13,5 x 1,6	13,5	10,3	41,5	54,0	37,0
DN 10	17,2 x 1,6	17,2	14,0	41,5	59,0	42,0
DN 15	21,3 x 1,6	21,3	18,1	41,5	62,0	45,0
DN 20	26,9 x 1,6	26,9	23,7	41,5	69,0	52,0
DN 25	33,7 x 2,0	33,7	29,7	46,5	74,0	57,0
DN 32	42,4 x 2,0	42,4	38,4	46,5	82,0	65,0
DN 40	48,3 x 2,0	48,3	44,3	46,5	88,0	71,0
DN 50	60,3 x 2,0	60,3	56,3	55,5	103,0	85,0
DN 65	76,1 x 2,0	76,1	72,1	57,5	125,0	104,0
DN 80	88,9 x 2,3	88,9	84,3	59,5	137,0	116,0
DN 100	114,3 x 2,3	114,3	109,7	59,5	168,0	146,0
DN 125*	139,7 x 2,6	139,7	134,5	53,0	250,0	210,0
DN 150*	168,3 x 2,6	168,3	163,1	53,0	285,0	240,0
DN 200*	219,1 x 2,6	219,1	213,9	60,0	340,0	295,0
DN 250*	273,0 x 3,0	273,0	267,0	68,0	405,0	355,0
DN 300*	323,9 x 3,0	323,9	317,9	76,0	460,0	410,0

ASME	rozměr	A	B	C	D	LK
DN 1/2"	12,7 x 1,65	12,7	9,4	41,5	54,0	37,0
DN 3/4"	19,05 x 1,65	19,05	15,75	41,5	59,0	42,0
DN 1"	25,4 x 1,65	25,4	22,1	41,5	66,0	49,0
DN 1 1/2"	38,1 x 1,65	38,1	34,8	46,5	79,0	62,0
DN 2"	50,8 x 1,65	50,8	47,5	46,5	92,0	75,0
DN 2 1/2"	63,5 x 1,65	63,5	60,2	55,5	107,0	89,0
DN 3"	76,2 x 1,65	76,2	72,9	57,5	125,0	104,0
DN 4"	101,6 x 2,11	101,6	97,38	59,5	157,0	135,0

jiné rozměry na přání

\*) nestandardní rozměr

### Aseptická příruba s drážkou - DIN 11864-2-A



Steril Bundflansch  
Aseptic flange with collar

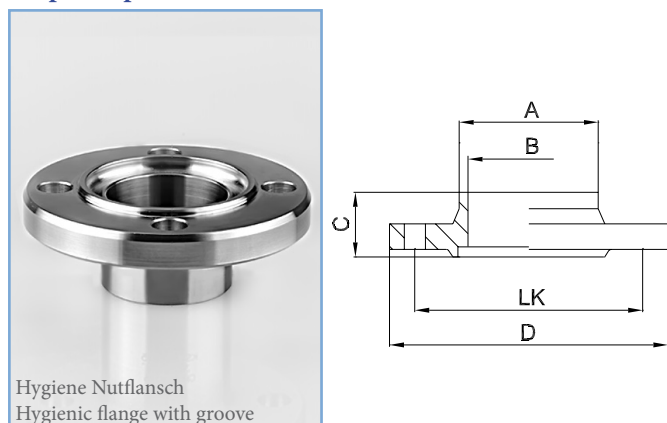
DIN	rozměr	A	B	C	D	LK
DN 10	13,0 x 1,5	13,0	10,0	40,0	54,0	37,0
DN 15	19,0 x 1,5	19,0	16,0	40,0	59,0	42,0
DN 20	23,0 x 1,5	23,0	20,0	40,0	64,0	47,0
DN 25	29,0 x 1,5	29,0	26,0	40,0	70,0	53,0
DN 32	35,0 x 1,5	35,0	32,0	45,0	76,0	59,0
DN 40	41,0 x 1,5	41,0	38,0	45,0	82,0	65,0
DN 50	53,0 x 1,5	53,0	50,0	45,0	84,0	77,0
DN 65	70,0 x 2,0	70,0	66,0	54,0	113,0	95,0
DN 80	85,0 x 2,0	85,0	81,0	58,0	133,0	112,0
DN 100	104,0 x 2,0	104,0	100,0	58,0	159,0	137,0
DN 125	129,0 x 2,0	129,0	125,0	60,0	183,0	161,0
DN 150	154,0 x 2,0	154,0	150,0	60,0	213,0	188,0
DN 200*	204,0 x 2,0	204,0	200,0	60,0	340,0	295,0
DN 250*	254,0 x 2,0	254,0	250,0	68,0	405,0	355,0
DN 300*	304,0 x 2,0	304,0	300,0	76,0	460,0	410,0

ISO	rozměr	A	B	C	D	LK
DN 8	13,5 x 1,6	13,5	10,3	40,0	54,0	37,0
DN 10	17,2 x 1,6	17,2	14,0	40,0	59,0	42,0
DN 15	21,3 x 1,6	21,3	18,1	40,0	62,0	45,0
DN 20	26,9 x 1,6	26,9	23,7	40,0	69,0	52,0
DN 25	33,7 x 2,0	33,7	29,7	45,0	74,0	57,0
DN 32	42,4 x 2,0	42,4	38,4	45,0	82,0	65,0
DN 40	48,3 x 2,0	48,3	44,3	45,0	88,0	71,0
DN 50	60,3 x 2,0	60,3	56,3	54,0	103,0	85,0
DN 65	76,1 x 2,0	76,1	72,1	56,0	125,0	104,0
DN 80	88,9 x 2,3	88,9	84,3	58,0	137,0	116,0
DN 100	114,3 x 2,3	114,3	109,7	58,0	168,0	146,0
DN 125*	139,7 x 2,6	139,7	134,5	53,0	250,0	210,0
DN 150*	168,3 x 2,6	168,3	163,1	53,0	285,0	240,0
DN 200*	219,1 x 2,6	219,1	213,9	60,0	340,0	295,0
DN 250*	273,0 x 3,0	273,0	267,0	68,0	405,0	355,0
DN 300*	323,9 x 3,0	323,9	317,9	76,0	460,0	410,0

ASME	rozměr	A	B	C	D	LK
DN 1/2"	12,7 x 1,65	12,7	9,4	40,0	54,0	37,0
DN 3/4"	19,05 x 1,65	19,05	15,75	40,0	59,0	42,0
DN 1"	25,4 x 1,65	25,4	22,1	40,0	66,0	49,0
DN 1 1/2"	38,1 x 1,65	38,1	34,8	45,0	79,0	62,0
DN 2"	50,8 x 1,65	50,8	47,5	45,0	92,0	75,0
DN 2 1/2"	63,5 x 1,65	63,5	60,2	54,0	107,0	89,0
DN 3"	76,2 x 1,65	76,2	72,9	56,0	125,0	104,0
DN 4"	101,6 x 2,11	101,6	97,38	58,0	157,0	135,0

## ASEPTICKÝ PROGRAM

### Aseptická příruba s nákrůžkem - DIN 11853-2



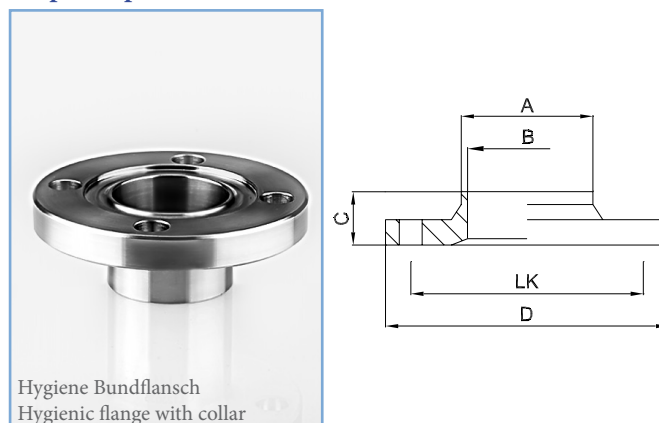
DIN	rozměr	A	B	C	D	LK
DN 10	13,0 x 1,5	13,0	10,0	25,5	54,0	37,0
DN 15	19,0 x 1,5	19,0	16,0	25,5	59,0	42,0
DN 20	23,0 x 1,5	23,0	20,0	25,5	64,0	47,0
DN 25	29,0 x 1,5	29,0	26,0	25,5	70,0	53,0
DN 32	35,0 x 1,5	35,0	32,0	25,5	76,0	59,0
DN 40	41,0 x 1,5	41,0	38,0	25,5	82,0	65,0
DN 50	53,0 x 1,5	53,0	50,0	25,5	84,0	77,0
DN 65	70,0 x 2,0	70,0	66,0	25,5	113,0	95,0
DN 80	85,0 x 2,0	85,0	81,0	27,5	133,0	112,0
DN 100	104,0 x 2,0	104,0	100,0	27,5	159,0	137,0
DN 125	129,0 x 2,0	129,0	125,0	29,5	183,0	161,0
DN 150	154,0 x 2,0	154,0	150,0	29,5	213,0	188,0

ISO	rozměr	A	B	C	D	LK
DN 8	13,5 x 1,6	13,5	10,3	25,5	54,0	37,0
DN 10	17,2 x 1,6	17,2	14,0	25,5	59,0	42,0
DN 15	21,3 x 1,6	21,3	18,1	25,5	62,0	45,0
DN 20	26,9 x 1,6	26,9	23,7	25,5	69,0	52,0
DN 25	33,7 x 2,0	33,7	29,7	25,5	74,0	57,0
DN 32	42,4 x 2,0	42,4	38,4	25,5	82,0	65,0
DN 40	48,3 x 2,0	48,3	44,3	25,5	88,0	71,0
DN 50	60,3 x 2,0	60,3	56,3	25,5	103,0	85,0
DN 65	76,1 x 2,0	76,1	72,1	25,5	125,0	104,0
DN 80	88,9 x 2,3	88,9	84,3	27,5	137,0	116,0
DN 100	114,3 x 2,3	114,3	109,7	27,5	168,0	146,0

ASME	rozměr	A	B	C	D	LK
DN 1/2"	12,7 x 1,65	12,7	9,4	25,5	54,0	37,0
DN 3/4"	19,05 x 1,65	19,05	15,75	25,5	59,0	42,0
DN 1"	25,4 x 1,65	25,4	22,1	25,5	66,0	49,0
DN 1 1/2"	38,1 x 1,65	38,1	34,8	25,5	79,0	62,0
DN 2"	50,8 x 1,65	50,8	47,5	25,5	92,0	75,0
DN 2 1/2"	63,5 x 1,65	63,5	60,2	25,5	107,0	89,0
DN 3"	76,2 x 1,65	76,2	72,9	25,5	125,0	104,0
DN 4"	101,6 x 2,11	101,6	97,38	27,5	157,0	135,0

jiné rozměry na přání  
\*) nestandardní rozměr

### Aseptická příruba s drážkou - DIN 11853-2



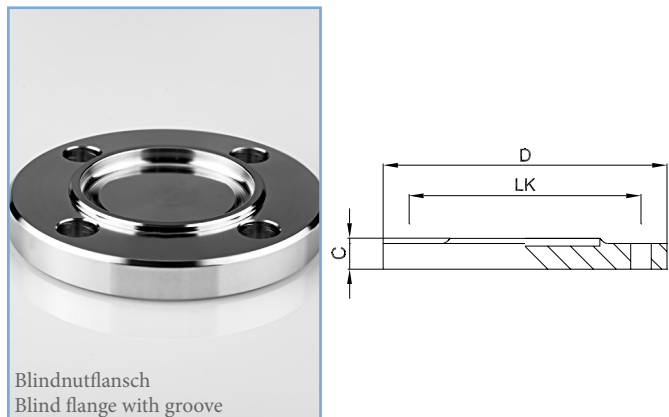
DIN	rozměr	A	B	C	D	LK
DN 10	13,0 x 1,5	13,0	10,0	24,0	54,0	37,0
DN 15	19,0 x 1,5	19,0	16,0	24,0	59,0	42,0
DN 20	23,0 x 1,5	23,0	20,0	24,0	64,0	47,0
DN 25	29,0 x 1,5	29,0	26,0	24,0	70,0	53,0
DN 32	35,0 x 1,5	35,0	32,0	24,0	76,0	59,0
DN 40	41,0 x 1,5	41,0	38,0	24,0	82,0	65,0
DN 50	53,0 x 1,5	53,0	50,0	24,0	84,0	77,0
DN 65	70,0 x 2,0	70,0	66,0	24,0	113,0	95,0
DN 80	85,0 x 2,0	85,0	81,0	26,0	133,0	112,0
DN 100	104,0 x 2,0	104,0	100,0	26,0	159,0	137,0
DN 125	129,0 x 2,0	129,0	125,0	28,0	183,0	161,0
DN 150	154,0 x 2,0	154,0	150,0	28,0	213,0	188,0

ISO	rozměr	A	B	C	D	LK
DN 8	13,5 x 1,6	13,5	10,3	24,0	54,0	37,0
DN 10	17,2 x 1,6	17,2	14,0	24,0	59,0	42,0
DN 15	21,3 x 1,6	21,3	18,1	24,0	62,0	45,0
DN 20	26,9 x 1,6	26,9	23,7	24,0	69,0	52,0
DN 25	33,7 x 2,0	33,7	29,7	24,0	74,0	57,0
DN 32	42,4 x 2,0	42,4	38,4	24,0	82,0	65,0
DN 40	48,3 x 2,0	48,3	44,3	24,0	88,0	71,0
DN 50	60,3 x 2,0	60,3	56,3	24,0	103,0	85,0
DN 65	76,1 x 2,0	76,1	72,1	24,0	125,0	104,0
DN 80	88,9 x 2,3	88,9	84,3	26,0	137,0	116,0
DN 100	114,3 x 2,3	114,3	109,7	26,0	168,0	146,0

ASME	rozměr	A	B	C	D	LK
DN 1/2"	12,7 x 1,65	12,7	9,4	24,0	54,0	37,0
DN 3/4"	19,05 x 1,65	19,05	15,75	24,0	59,0	42,0
DN 1"	25,4 x 1,65	25,4	22,1	24,0	66,0	49,0
DN 1 1/2"	38,1 x 1,65	38,1	34,8	24,0	79,0	62,0
DN 2"	50,8 x 1,65	50,8	47,5	24,0	92,0	75,0
DN 2 1/2"	63,5 x 1,65	63,5	60,2	24,0	107,0	89,0
DN 3"	76,2 x 1,65	76,2	72,9	24,0	125,0	104,0
DN 4"	101,6 x 2,11	101,6	97,38	26,0	157,0	135,0

## ASEPTICKÝ PROGRAM

Aseptická zaslepovací příruba s nákrůžkem:  
DIN 11864-2-A a DIN 11853-2

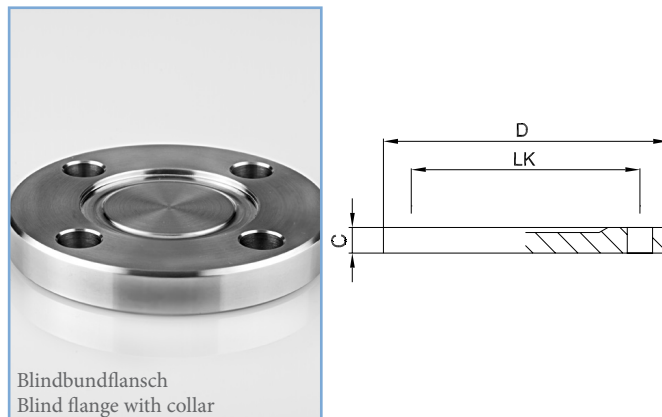


DIN	rozměr	C	D	LK
DN 10	13,0 x 1,5	11,5	54,0	37,0
DN 15	19,0 x 1,5	11,5	59,0	42,0
DN 20	23,0 x 1,5	11,5	64,0	47,0
DN 25	29,0 x 1,5	11,5	70,0	53,0
DN 32	35,0 x 1,5	11,5	76,0	59,0
DN 40	41,0 x 1,5	11,5	82,0	65,0
DN 50	53,0 x 1,5	11,5	94,0	77,0
DN 65	70,0 x 2,0	11,5	113,0	95,0
DN 80	85,0 x 2,0	13,5	133,0	112,0
DN 100	104,0 x 2,0	15,5	159,0	137,0
DN 125	129,0 x 2,0	15,5	183,0	161,0
DN 150	154,0 x 2,0	17,5	213,0	188,0
DN 200*	204,0 x 2,0	25,0	340,0	295,0
DN 250*	254,0 x 2,0	25,0	405,0	355,0
DN 300*	304,0 x 2,0	28,0	406,0	410,0

ISO	rozměr	C	D	LK
DN 8	13,5 x 1,6	11,5	54,0	37,0
DN 10	17,2 x 1,6	11,5	59,0	42,0
DN 15	21,3 x 1,6	11,5	62,0	45,0
DN 20	26,9 x 1,6	11,5	69,0	52,0
DN 25	33,7 x 2,0	11,5	74,0	57,0
DN 32	42,4 x 2,0	11,5	82,0	65,0
DN 40	48,3 x 2,0	11,5	88,0	71,0
DN 50	60,3 x 2,0	11,5	103,0	85,0
DN 65	76,1 x 2,0	13,5	125,0	104,0
DN 80	88,9 x 2,3	13,5	137,0	116,0
DN 100	114,3 x 2,3	15,5	168,0	146,0
DN 125*	139,7 x 2,6	23,0	250,0	210,0
DN 150*	168,3 x 2,6	23,0	285,0	240,0
DN 200*	219,1 x 2,6	25,0	340,0	295,0
DN 250*	273,0 x 3,0	25,0	405,0	355,0
DN 300*	323,9 x 3,0	28,0	460,0	410,0

ASME	rozměr	C	D	LK
DN 1/2"	12,7 x 1,65	11,5	54,0	37,0
DN 3/4"	19,05 x 1,65	11,5	59,0	42,0
DN 1"	25,4 x 1,65	11,5	66,0	49,0
DN 1 1/2"	38,1 x 1,65	11,5	79,0	62,0
DN 2"	50,8 x 1,65	11,5	92,0	75,0
DN 2 1/2"	63,5 x 1,65	11,5	107,0	89,0
DN 3"	76,2 x 1,65	13,5	125,0	104,0
DN 4"	101,6 x 2,11	15,5	157,0	135,0

Aseptická zaslepovací příruba s drážkou:  
DIN 11864-2-A a DIN 11853-2



DIN	rozměr	C	D	LK
DN 10	13,0 x 1,5	10,0	54,0	37,0
DN 15	19,0 x 1,5	10,0	59,0	42,0
DN 20	23,0 x 1,5	10,0	64,0	47,0
DN 25	29,0 x 1,5	10,0	70,0	53,0
DN 32	35,0 x 1,5	10,0	76,0	59,0
DN 40	41,0 x 1,5	10,0	82,0	65,0
DN 50	53,0 x 1,5	10,0	84,0	77,0
DN 65	70,0 x 2,0	10,0	113,0	95,0
DN 80	85,0 x 2,0	12,0	133,0	112,0
DN 100	104,0 x 2,0	14,0	159,0	137,0
DN 125	129,0 x 2,0	14,0	183,0	161,0
DN 150	154,0 x 2,0	16,0	213,0	188,0
DN 200*	204,0 x 2,0	25,0	340,0	295,0
DN 250*	254,0 x 2,0	25,0	405,0	355,0
DN 300*	304,0 x 2,0	28,0	406,0	410,0

ISO	rozměr	C	D	LK
DN 8	13,5 x 1,6	10,0	54,0	37,0
DN 10	17,2 x 1,6	10,0	59,0	42,0
DN 15	21,3 x 1,6	10,0	62,0	45,0
DN 20	26,9 x 1,6	10,0	69,0	52,0
DN 25	33,7 x 2,0	10,0	74,0	57,0
DN 32	42,4 x 2,0	10,0	82,0	65,0
DN 40	48,3 x 2,0	10,0	88,0	71,0
DN 50	60,3 x 2,0	10,0	103,0	85,0
DN 65	76,1 x 2,0	12,0	125,0	104,0
DN 80	88,9 x 2,3	12,0	137,0	116,0
DN 100	114,3 x 2,3	14,0	168,0	146,0
DN 125*	139,7 x 2,6	23,0	250,0	210,0
DN 150*	168,3 x 2,6	23,0	285,0	240,0
DN 200*	219,1 x 2,6	25,0	340,0	295,0
DN 250*	273,0 x 3,0	25,0	405,0	355,0
DN 300*	323,9 x 3,0	28,0	460,0	410,0

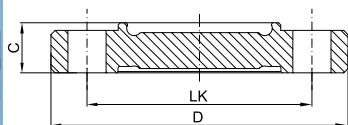
ASME	rozměr	C	D	LK
DN 1/2"	12,7 x 1,65	10,0	54,0	37,0
DN 3/4"	19,05 x 1,65	10,0	59,0	42,0
DN 1"	25,4 x 1,65	10,0	66,0	49,0
DN 1 1/2"	38,1 x 1,65	10,0	79,0	62,0
DN 2"	50,8 x 1,65	10,0	92,0	75,0
DN 2 1/2"	63,5 x 1,65	10,0	107,0	89,0
DN 3"	76,2 x 1,65	12,0	125,0	104,0
DN 4"	101,6 x 2,11	14,0	157,0	135,0

jiné rozměry na přání / \*) nestandardní rozměr

## ASEPTICKÝ PROGRAM

Aseptická zaslepovací mezipříruba:

DIN 11864-2-A a DIN 11853-2



Flaschblende in Anlehnung  
Orifice flange

DIN	rozměr	C	D	LK
DN 10	13,0 x 1,5	11,5	54,0	37,0
DN 15	19,0 x 1,5	11,5	59,0	42,0
DN 20	23,0 x 1,5	11,5	64,0	47,0
DN 25	29,0 x 1,5	11,5	70,0	53,0
DN 32	35,0 x 1,5	11,5	76,0	59,0
DN 40	41,0 x 1,5	11,5	82,0	65,0
DN 50	53,0 x 1,5	11,5	94,0	77,0
DN 65	70,0 x 2,0	11,5	113,0	95,0
DN 80	85,0 x 2,0	13,5	133,0	112,0
DN 100	104,0 x 2,0	15,5	159,0	137,0

ISO	rozměr	C	D	LK
DN 8	13,5 x 1,6	11,5	54,0	37,0
DN 10	17,2 x 1,6	11,5	59,0	42,0
DN 15	21,3 x 1,6	11,5	62,0	45,0
DN 20	26,9 x 1,6	11,5	69,0	52,0
DN 25	33,7 x 2,0	11,5	74,0	57,0
DN 32	42,4 x 2,0	11,5	82,0	65,0
DN 40	48,3 x 2,0	11,5	88,0	71,0
DN 50	60,3 x 2,0	11,5	103,0	85,0
DN 65	76,1 x 2,0	13,5	125,0	104,0
DN 80	88,9 x 2,3	13,5	137,0	116,0
DN 100	114,3 x 2,3	15,5	168,0	146,0

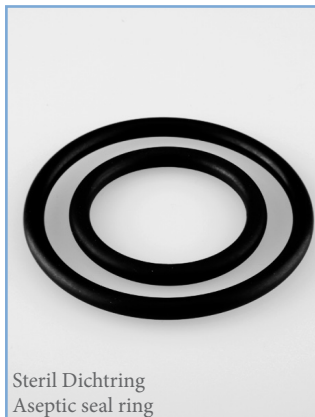
ASME	rozměr	C	D	LK
DN 1/2"	12,7 x 1,65	11,5	54,0	37,0
DN 3/4"	19,05 x 1,65	11,5	59,0	42,0
DN 1"	25,4 x 1,65	11,5	66,0	49,0
DN 1 1/2"	38,1 x 1,65	11,5	79,0	62,0
DN 2"	50,8 x 1,65	11,5	92,0	75,0
DN 2 1/2"	63,5 x 1,65	11,5	107,0	89,0
DN 3"	76,2 x 1,65	13,5	125,0	104,0
DN 4"	101,6 x 2,11	15,5	157,0	135,0

jiné rozměry na přání

\*) nestandardní rozměr

## ASEPTICKÝ PROGRAM

### Těsnění přírubového spojení: DIN 11864-2-A a DIN 11853-2

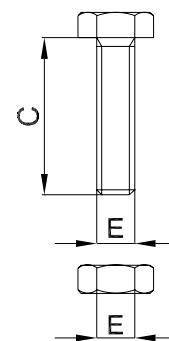


Steril Dichtring  
Aseptic seal ring

### Šrouby a matice pro přírubové spojení: DIN 11864-2-A a DIN 11853-2



Sechskantschraubensatz  
Hexagonal screw set



DIN	připojení	rozměr
DN 10	13,0 x 1,5	12 x 3,5
DN 15	19,0 x 1,5	18 x 3,5
DN 20	23,0 x 1,5	22 x 3,5
DN 25	29,0 x 1,5	28 x 3,5
DN 32	35,0 x 1,5	34 x 5,0
DN 40	41,0 x 1,5	40 x 5,0
DN 50	53,0 x 1,5	52 x 5,0
DN 65	70,0 x 2,0	68 x 5,0
DN 80	85,0 x 2,0	83 x 5,0
DN 100	104,0 x 2,0	102 x 2,0

ISO	připojení	rozměr
DN 8	13,5 x 1,6	12 x 3,5
DN 10	17,2 x 1,6	16 x 3,5
DN 15	21,3 x 1,6	20 x 3,5
DN 20	26,9 x 1,6	26 x 3,5
DN 25	33,7 x 2,0	32 x 5,0
DN 32	42,4 x 2,0	40,5 x 5,0
DN 40	48,3 x 2,0	46,5 x 5,0
DN 50	60,3 x 2,0	58,5 x 5,0
DN 65	76,1 x 2,0	73,5 x 5,0
DN 80	88,9 x 2,3	86,5 x 5,0
DN 100	114,3 x 2,3	111,0 x 5,0

ASME BPE	připojení	rozměr
DN 1/2"	12,7 x 1,65	12 x 3,5
DN 3/4"	19,05 x 1,65	18 x 3,5
DN 1"	25,4 x 1,65	24 x 3,5
DN 1 1/2"	38,1 x 1,65	37 x 5,0
DN 2"	50,8 x 1,65	50 x 5,0
DN 2 1/2"	63,5 x 1,65	62 x 5,0
DN 3"	76,2 x 1,65	75 x 5,0
DN 4"	101,6 x 2,11	100,0 x 5,0

DIN	ISO	ASME BPE	C	E	Počet
DN 8-50	DN 8-50	DN 1/2" - 2"	30	M8	4
DN 65	x	DN 2 1/2"	30	M8	8
x	DN 65	DN 3"	30	M10	8
DN 80	DN 80	DN 4"	35	M10	8
DN 100-125	DN 100-125*		40	M10	8
DN 150	DN 150*		50	M12	8
DN 200*	DN 200*		75	M20	12
DN 250-300*	DN 250-300*		80	M24	12

Šestihřanný šroub: EN ISO 4017

Šestihřanná matice: EN ISO 4032

Materiál: A2-70 (na přání A4-80)