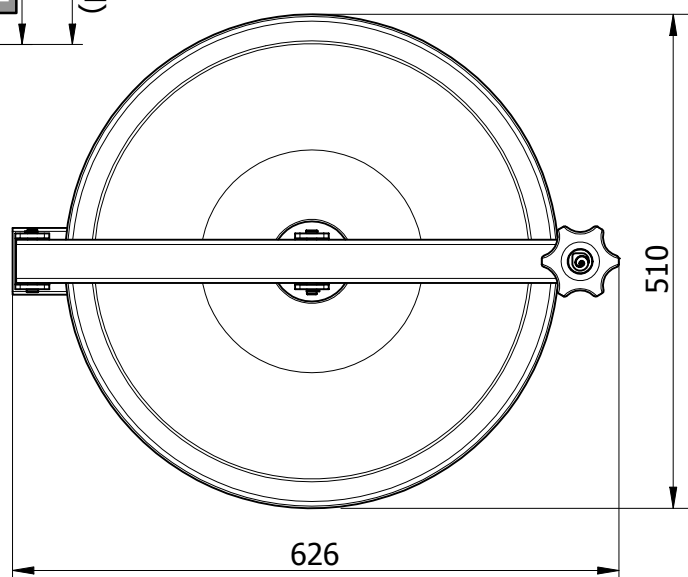
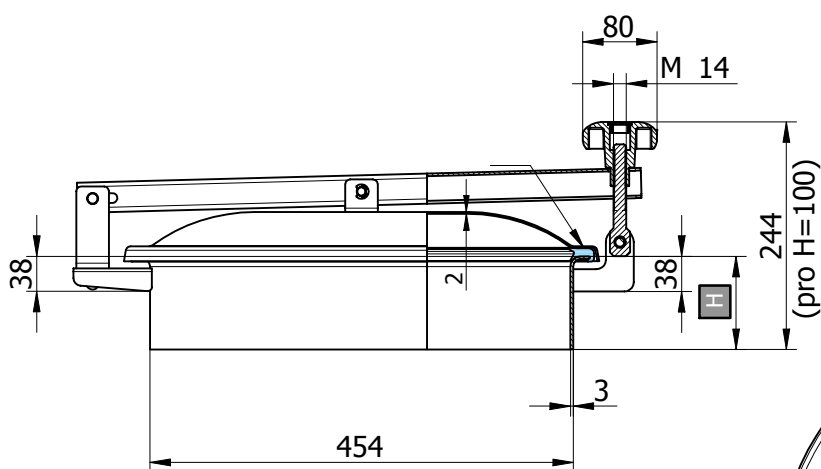


# TV/450

<b>Kulatý průřez model:</b>	TV/450
<b>Rozměr:</b>	Ø 454 mm
<b>Max. pracovní tlak:</b>	0,0 bar
<b>Materiál:</b>	AISI 304L nebo AISI 316L
<b>Ovládání</b>	<b>standardní:</b> MEC/80A
	<b>na přání:</b> MEC/80I, VI/Z175A
<b>Těsnění</b>	<b>standardní:</b> EPDM
	<b>na přání:</b> Silikon, NBR, VITON
	<b>kód:</b> G/T450
	<b>typ:</b> na rámu nelepené
<b>Otevírání:</b>	směrem vzad a do stran
<b>Na přání:</b>	s otvorem pro dvojčinný ventil
<b>Certifikáty na přání:</b>	EN 10204 3.1, FDA



Objednací kód	Materiál	Těsnění	Výška (H)	S1	S2	Max. tlak bar	Kg
P1-TV/450-1.4301/E	AISI 304L	EPDM	100	3	2	0 / 0,0	12,2
P1-TV/450-1.4301/N	AISI 304L	NBR	100	3	2	0 / 0,0	12,2
P1-TV/450-1.4301/S	AISI 304L	Silikon	100	3	2	0 / 0,0	12,2
P1-TV/450-1.4301/V	AISI 304L	VITON	100	3	2	0 / 0,0	12,2
P1-TV/450/B-1.4404/E	AISI 316L	EPDM	100	3	2	0 / 0,0	12,2
P1-TV/450/B-1.4404/N	AISI 316L	NBR	100	3	2	0 / 0,0	12,2
P1-TV/450/B-1.4404/S	AISI 316L	Silikon	100	3	2	0 / 0,0	12,2
P1-TV/450/B-1.4404/V	AISI 316L	Viton	100	3	2	0 / 0,0	12,2

Objednací kód	Materiál	Těsnění	Výška (H)	S1	S2	Max. tlak bar	Kg
P1-TV/451-1.4301/E	AISI 304L	EPDM	150	3	2	0 / 0,0	14
P1-TV/451-1.4301/N	AISI 304L	NBR	150	3	2	0 / 0,0	14
P1-TV/451-1.4301/S	AISI 304L	Silikon	150	3	2	0 / 0,0	14
P1-TV/451-1.4301/V	AISI 304L	VITON	150	3	2	0 / 0,0	14
P1-TV/451/B-1.4404/E	AISI 316L	EPDM	150	3	2	0 / 0,0	14
P1-TV/451/B-1.4404/N	AISI 316L	NBR	150	3	2	0 / 0,0	14
P1-TV/451/B-1.4404/S	AISI 316L	Silikon	150	3	2	0 / 0,0	14
P1-TV/451/B-1.4404/V	AISI 316L	Viton	150	3	2	0 / 0,0	14

Objednací kód	Materiál	Těsnění	Výška (H)	S1	S2	Max. tlak bar	Kg
P1-TV/452-1.4301/E	AISI 304L	EPDM	200	3	2	0 / 0,0	15,8
P1-TV/452-1.4301/N	AISI 304L	NBR	200	3	2	0 / 0,0	15,8
P1-TV/452-1.4301/S	AISI 304L	Silikon	200	3	2	0 / 0,0	15,8
P1-TV/452-1.4301/V	AISI 304L	VITON	200	3	2	0 / 0,0	15,8
P1-TV/452/B-1.4404/E	AISI 316L	EPDM	200	3	2	0 / 0,0	15,8
P1-TV/452/B-1.4404/N	AISI 316L	NBR	200	3	2	0 / 0,0	15,8
P1-TV/452/B-1.4404/S	AISI 316L	Silikon	200	3	2	0 / 0,0	15,8
P1-TV/452/B-1.4404/V	AISI 316L	Viton	200	3	2	0 / 0,0	15,8

H ... výška přivařovacího krčku, S1 ... síla přivařovacího krčku, S2 ... síla víka