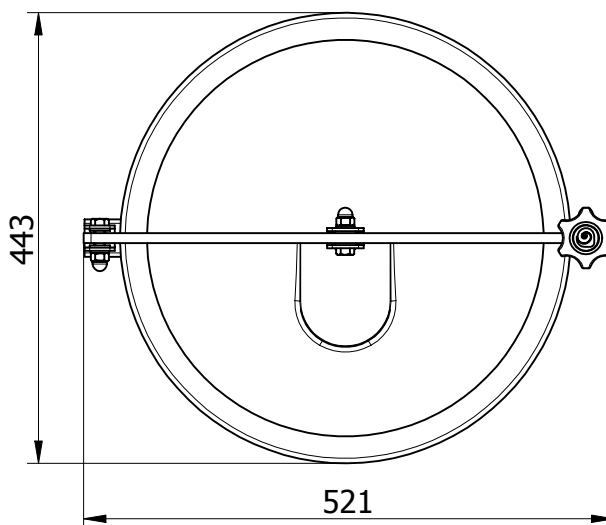
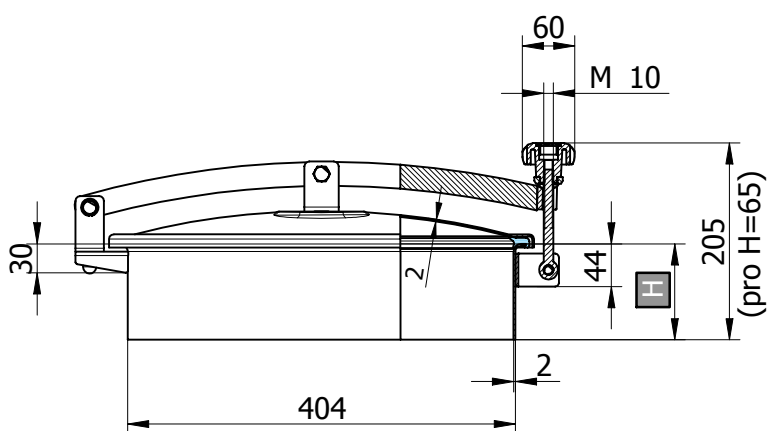


T1/400

Kulatý průřez model:	T1/400
Rozměr:	Ø 404 mm
Max. pracovní tlak:	0,0 bar
Materiál:	AISI 304L nebo AISI 316L
Ovládání	standardní: MEC/60
	na přání: VI/295, MEC/80I
Těsnění	standardní: EPDM
	na přání: Silikon, NBR, VITON
	kód: G/T400
	typ: na rámu nelepené
Otevírání:	směrem vzad a do stran
Certifikáty na přání:	EN 10204 3.1, FDA



Objednací kód	Materiál	Těsnění	Výška (H)	S1	S2	Max. tlak bar	Kg
P1-T1/400-1.4301/E	AISI 304L	EPDM	65	2	2	0,0	5,7
P1-T1/400-1.4301/N	AISI 304L	NBR	65	2	2	0,0	5,7
P1-T1/400-1.4301/S	AISI 304L	Silikon	65	2	2	0,0	5,7
P1-T1/400-1.4301/V	AISI 304L	VITON	65	2	2	0,0	5,7

P1-T1/400/B-1.4404/E	AISI 316L	EPDM	65	2	2	0,0	5,7
P1-T1/400/B-1.4404/N	AISI 316L	NBR	65	2	2	0,0	5,7
P1-T1/400/B-1.4404/S	AISI 316L	Silikon	65	2	2	0,0	5,7
P1-T1/400/B-1.4404/V	AISI 316L	Viton	65	2	2	0,0	5,7

Objednací kód	Materiál	Těsnění	Výška (H)	S1	S2	Max. tlak bar	Kg
P1-T1/402-1.4301/E	AISI 304L	EPDM	150	2	2	0,0	7,3
P1-T1/402-1.4301/N	AISI 304L	NBR	150	2	2	0,0	7,3
P1-T1/402-1.4301/S	AISI 304L	Silikon	150	2	2	0,0	7,3
P1-T1/402-1.4301/V	AISI 304L	VITON	150	2	2	0,0	7,3

P1-T1/402/B-1.4404/E	AISI 316L	EPDM	150	2	2	0,0	7,3
P1-T1/402/B-1.4404/N	AISI 316L	NBR	150	2	2	0,0	7,3
P1-T1/402/B-1.4404/S	AISI 316L	Silikon	150	2	2	0,0	7,3
P1-T1/402/B-1.4404/V	AISI 316L	Viton	150	2	2	0,0	7,3

Objednací kód	Materiál	Těsnění	Výška (H)	S1	S2	Max. tlak bar	Kg
P1-T1/401-1.4301/E	AISI 304L	EPDM	100	2	2	0,0	6,4
P1-T1/401-1.4301/N	AISI 304L	NBR	100	2	2	0,0	6,4
P1-T1/401-1.4301/S	AISI 304L	Silikon	100	2	2	0,0	6,4
P1-T1/401-1.4301/V	AISI 304L	VITON	100	2	2	0,0	6,4

P1-T1/401/B-1.4404/E	AISI 316L	EPDM	100	2	2	0,0	6,4
P1-T1/401/B-1.4404/N	AISI 316L	NBR	100	2	2	0,0	6,4
P1-T1/401/B-1.4404/S	AISI 316L	Silikon	100	2	2	0,0	6,4
P1-T1/401/B-1.4404/V	AISI 316L	Viton	100	2	2	0,0	6,4

Objednací kód	Materiál	Těsnění	Výška (H)	S1	S2	Max. tlak bar	Kg
P1-T1/403-1.4301/E	AISI 304L	EPDM	200	2	2	0,0	8,4
P1-T1/403-1.4301/N	AISI 304L	NBR	200	2	2	0,0	8,4
P1-T1/403-1.4301/S	AISI 304L	Silikon	200	2	2	0,0	8,4
P1-T1/403-1.4301/V	AISI 304L	VITON	200	2	2	0,0	8,4

P1-T1/403/B-1.4404/E	AISI 316L	EPDM	200	2	2	0,0	8,4
P1-T1/403/B-1.4404/N	AISI 316L	NBR	200	2	2	0,0	8,4
P1-T1/403/B-1.4404/S	AISI 316L	Silikon	200	2	2	0,0	8,4
P1-T1/403/B-1.4404/V	AISI 316L	Viton	200	2	2	0,0	8,4

H ... výška přivařovacího krčku, S1 ... síla přivařovacího krčku, S2 ... síla víka