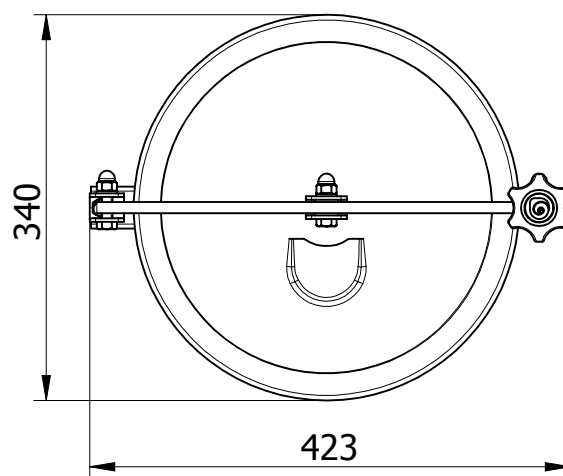
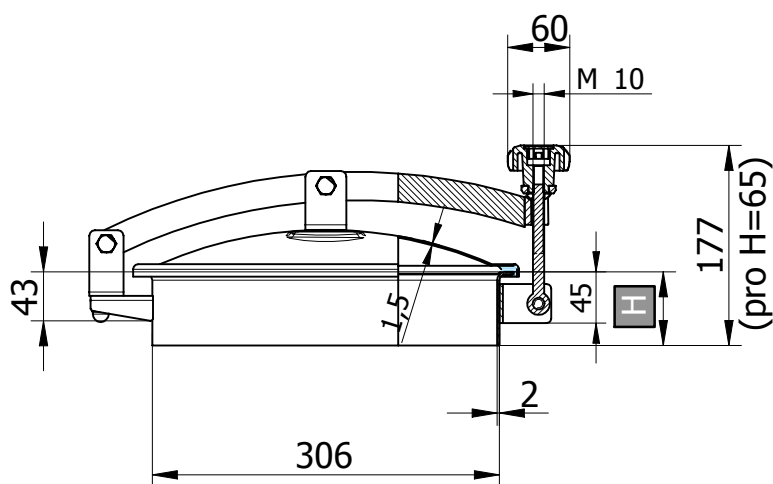


T1/300

Kulatý průřez model:	T1/300
Rozměr:	Ø 306 mm
Max. pracovní tlak:	0,1 bar
Materiál:	AISI 304L nebo AISI 316L
Ovládání	standardní: MEC/60
	na přání: VI/295
	MEC/80I
Těsnění	standardní: EPDM
	na přání: Silikon, NBR, VITON
	kód: G/T300
	typ: na rámu nelepené
Otevírání:	směrem vzad a do stran
Certifikáty na přání:	EN 10204 3.1, FDA



Objednací kód	Materiál	Těsnění	Výška (H)	S1	S2	Max. tlak bar	Kg
P1-T1/300-1.4301/E	AISI 304L	EPDM	65	2	1,5	0 / 0,1	3,4
P1-T1/300-1.4301/N	AISI 304L	NBR	65	2	1,5	0 / 0,1	3,4
P1-T1/300-1.4301/S	AISI 304L	Silikon	65	2	1,5	0 / 0,1	3,4
P1-T1/300-1.4301/V	AISI 304L	VITON	65	2	1,5	0 / 0,1	3,4
P1-T1/300/B-1.4404/E	AISI 316L	EPDM	65	2	1,5	0 / 0,1	3,4
P1-T1/300/B-1.4404/N	AISI 316L	NBR	65	2	1,5	0 / 0,1	3,4
P1-T1/300/B-1.4404/S	AISI 316L	Silikon	65	2	1,5	0 / 0,1	3,4
P1-T1/300/B-1.4404/V	AISI 316L	Viton	65	2	1,5	0 / 0,1	3,4

Objednací kód	Materiál	Těsnění	Výška (H)	S1	S2	Max. tlak bar	Kg
P1-T1/301-1.4301/E	AISI 304L	EPDM	100	2	1,5	0 / 0,1	3,8
P1-T1/301-1.4301/N	AISI 304L	NBR	100	2	1,5	0 / 0,1	3,8
P1-T1/301-1.4301/S	AISI 304L	Silikon	100	2	1,5	0 / 0,1	3,8
P1-T1/301-1.4301/V	AISI 304L	VITON	100	2	1,5	0 / 0,1	3,8
P1-T1/301/B-1.4404/E	AISI 316L	EPDM	100	2	1,5	0 / 0,1	3,8
P1-T1/301/B-1.4404/N	AISI 316L	NBR	100	2	1,5	0 / 0,1	3,8
P1-T1/301/B-1.4404/S	AISI 316L	Silikon	100	2	1,5	0 / 0,1	3,8
P1-T1/301/B-1.4404/V	AISI 316L	Viton	100	2	1,5	0 / 0,1	3,8

Objednací kód	Materiál	Těsnění	Výška (H)	S1	S2	Max. tlak bar	Kg
P1-T1/302-1.4301/E	AISI 304L	EPDM	150	2	1,5	0 / 0,1	4,4
P1-T1/302-1.4301/N	AISI 304L	NBR	150	2	1,5	0 / 0,1	4,4
P1-T1/302-1.4301/S	AISI 304L	Silikon	150	2	1,5	0 / 0,1	4,4
P1-T1/302-1.4301/V	AISI 304L	VITON	150	2	1,5	0 / 0,1	4,4
P1-T1/302/B-1.4404/E	AISI 316L	EPDM	150	2	1,5	0 / 0,1	4,4
P1-T1/302/B-1.4404/N	AISI 316L	NBR	150	2	1,5	0 / 0,1	4,4
P1-T1/302/B-1.4404/S	AISI 316L	Silikon	150	2	1,5	0 / 0,1	4,4
P1-T1/302/B-1.4404/V	AISI 316L	Viton	150	2	1,5	0 / 0,1	4,4

Objednací kód	Materiál	Těsnění	Výška (H)	S1	S2	Max. tlak bar	Kg
P1-T1/303-1.4301/E	AISI 304L	EPDM	200	2	1,5	0 / 0,1	5
P1-T1/303-1.4301/N	AISI 304L	NBR	200	2	1,5	0 / 0,1	5
P1-T1/303-1.4301/S	AISI 304L	Silikon	200	2	1,5	0 / 0,1	5
P1-T1/303-1.4301/V	AISI 304L	VITON	200	2	1,5	0 / 0,1	5
P1-T1/303/B-1.4404/E	AISI 316L	EPDM	200	2	1,5	0 / 0,1	5
P1-T1/303/B-1.4404/N	AISI 316L	NBR	200	2	1,5	0 / 0,1	5
P1-T1/303/B-1.4404/S	AISI 316L	Silikon	200	2	1,5	0 / 0,1	5
P1-T1/303/B-1.4404/V	AISI 316L	Viton	200	2	1,5	0 / 0,1	5

H ... výška přivařovacího krčku, S1 ... síla přivařovacího krčku, S2 ... síla víka