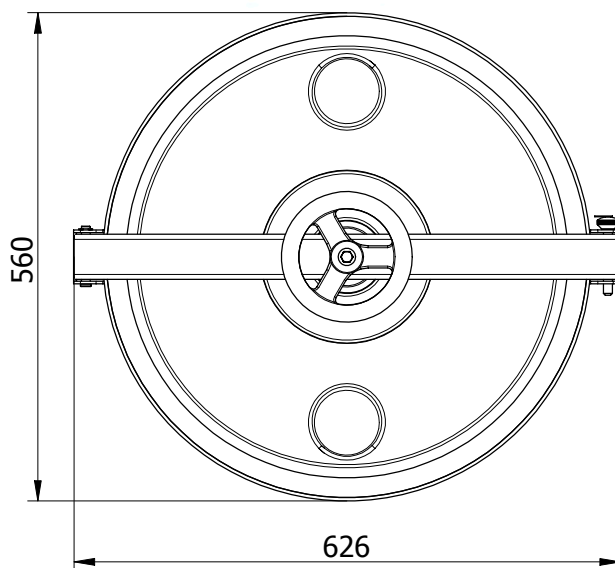
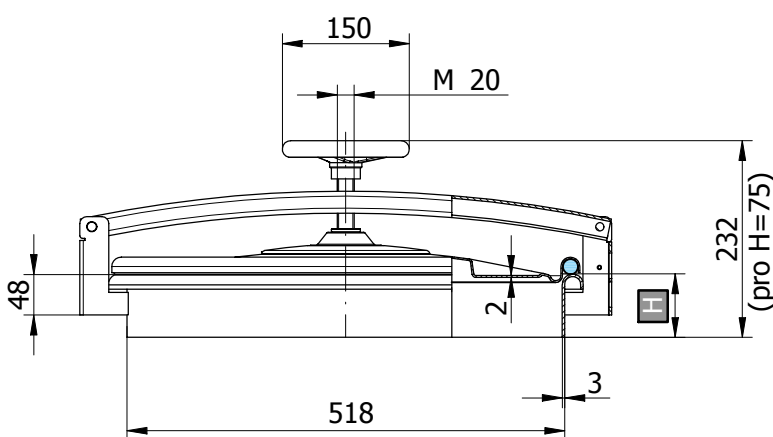


**Kulatý průřez model:** 270  
**Rozměr:** Ø 518 mm  
**Max. pracovní tlak:** 0,0 bar  
**Materiál:** AISI 304L nebo AISI 316L  
**Ovládání standardní:** MEC/151  
**Těsnění standardní:** EPDM  
**na přání:** Silikon, NBR, VITON  
**kód:** G/TR500  
**typ:** na víku nelepené  
**Na přání:** s otvorem pro dvojitý ventil  
**Certifikáty na přání:** EN 10204 3.1, FDA



Objednací kód	Materiál	Těsnění	Výška (H)	S1	S2	Max. tlak bar	Kg
P1-270-1.4301/E	AISI 304L	EPDM	75	3	2	0,0	12
P1-270-1.4301/N	AISI 304L	NBR	75	3	2	0,0	12
P1-270-1.4301/S	AISI 304L	Silikon	75	3	2	0,0	12
P1-270-1.4301/V	AISI 304L	VITON	75	3	2	0,0	12
P1-270/B-1.4404/E	AISI 316L	EPDM	75	3	2	0,0	12
P1-270/B-1.4404/N	AISI 316L	NBR	75	3	2	0,0	12
P1-270/B-1.4404/S	AISI 316L	Silikon	75	3	2	0,0	12
P1-270/B-1.4404/V	AISI 316L	Viton	75	3	2	0,0	12

Objednací kód	Materiál	Těsnění	Výška (H)	S1	S2	Max. tlak bar	Kg
P1-271-1.4301/E	AISI 304L	EPDM	100	3	2	0,0	13,0
P1-271-1.4301/N	AISI 304L	NBR	100	3	2	0,0	13,0
P1-271-1.4301/S	AISI 304L	Silikon	100	3	2	0,0	13,0
P1-271-1.4301/V	AISI 304L	VITON	100	3	2	0,0	13,0
P1-271/B-1.4404/E	AISI 316L	EPDM	100	3	2	0,0	13,0
P1-271/B-1.4404/N	AISI 316L	NBR	100	3	2	0,0	13,0
P1-271/B-1.4404/S	AISI 316L	Silikon	100	3	2	0,0	13,0
P1-271/B-1.4404/V	AISI 316L	Viton	100	3	2	0,0	13,0

Objednací kód	Materiál	Těsnění	Výška (H)	S1	S2	Max. tlak bar	Kg
P1-272-1.4301/E	AISI 304L	EPDM	150	3	2	0,0	15,3
P1-272-1.4301/N	AISI 304L	NBR	150	3	2	0,0	15,3
P1-272-1.4301/S	AISI 304L	Silikon	150	3	2	0,0	15,3
P1-272-1.4301/V	AISI 304L	VITON	150	3	2	0,0	15,3
P1-272/B-1.4404/E	AISI 316L	EPDM	150	3	2	0,0	15,3
P1-272/B-1.4404/N	AISI 316L	NBR	150	3	2	0,0	15,3
P1-272/B-1.4404/S	AISI 316L	Silikon	150	3	2	0,0	15,3
P1-272/B-1.4404/V	AISI 316L	Viton	150	3	2	0,0	15,3

Objednací kód	Materiál	Těsnění	Výška (H)	S1	S2	Max. tlak bar	Kg
P1-273-1.4301/E	AISI 304L	EPDM	200	3	2	0,0	17,5
P1-273-1.4301/N	AISI 304L	NBR	200	3	2	0,0	17,5
P1-273-1.4301/S	AISI 304L	Silikon	200	3	2	0,0	17,5
P1-273-1.4301/V	AISI 304L	VITON	200	3	2	0,0	17,5
P1-273/B-1.4404/E	AISI 316L	EPDM	200	3	2	0,0	17,5
P1-273/B-1.4404/N	AISI 316L	NBR	200	3	2	0,0	17,5
P1-273/B-1.4404/S	AISI 316L	Silikon	200	3	2	0,0	17,5
P1-273/B-1.4404/V	AISI 316L	Viton	200	3	2	0,0	17,5

H ... výška přivařovacího krčku, S1 ... síla přivařovacího krčku, S2 ... síla víka