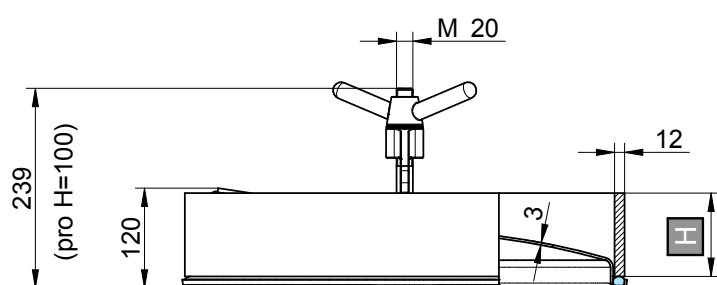
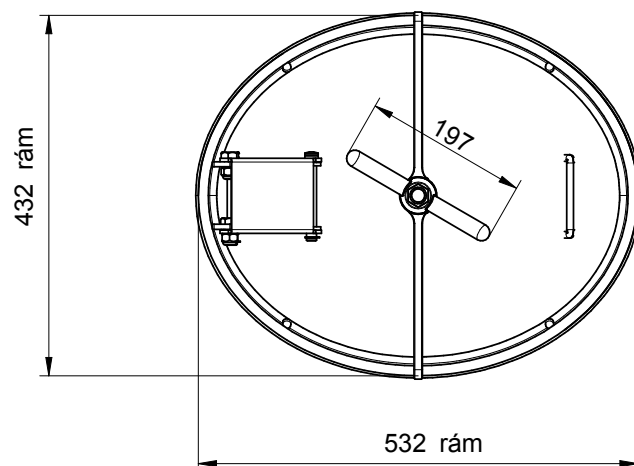


200LZD/C

Obdélníkový průřez model:	200LZD/C
Rozměr:	532 × 432 mm
Max. provozní tlak:	4,8 bar
Materiál:	AISI 304L nebo AISI 316
Ovládání	standardní: VI/190
Těsnění	standardní: EPDM
	na přání: Silikon, NBR, VITON
	kód: G/200LZD
	typ: na víku nelepené
Certifikáty na přání:	EN 10204 3.1, FDA



H - výška rámu



Objednací kód	Mat.	Těsnění	Výška H [mm]	S1	S2	Max. tlak [bar]	Hmotnost [kg]
P1-200LZD/C-1.4307/N	304L	NBR	60	12	3	0/4,8	17,9
P1-200LZD/C-1.4307/E	304L	EPDM	60	12	3	0/4,8	17,9
P1-200LZD/C-1.4307/S	304L	Silikon	60	12	3	0/4,8	17,9
P1-200LZD/C-1.4307/V	304L	VITON	60	12	3	0/4,8	17,9
P1-200LZD/C/B-1.4404/N	316L	NBR	60	12	3	0/4,8	17,9
P1-200LZD/C/B-1.4404/E	316L	EPDM	60	12	3	0/4,8	17,9
P1-200LZD/C/B-1.4404/S	316L	Silikon	60	12	3	0/4,8	17,9
P1-200LZD/C/B-1.4404/V	316L	VITON	60	12	3	0/4,8	17,9

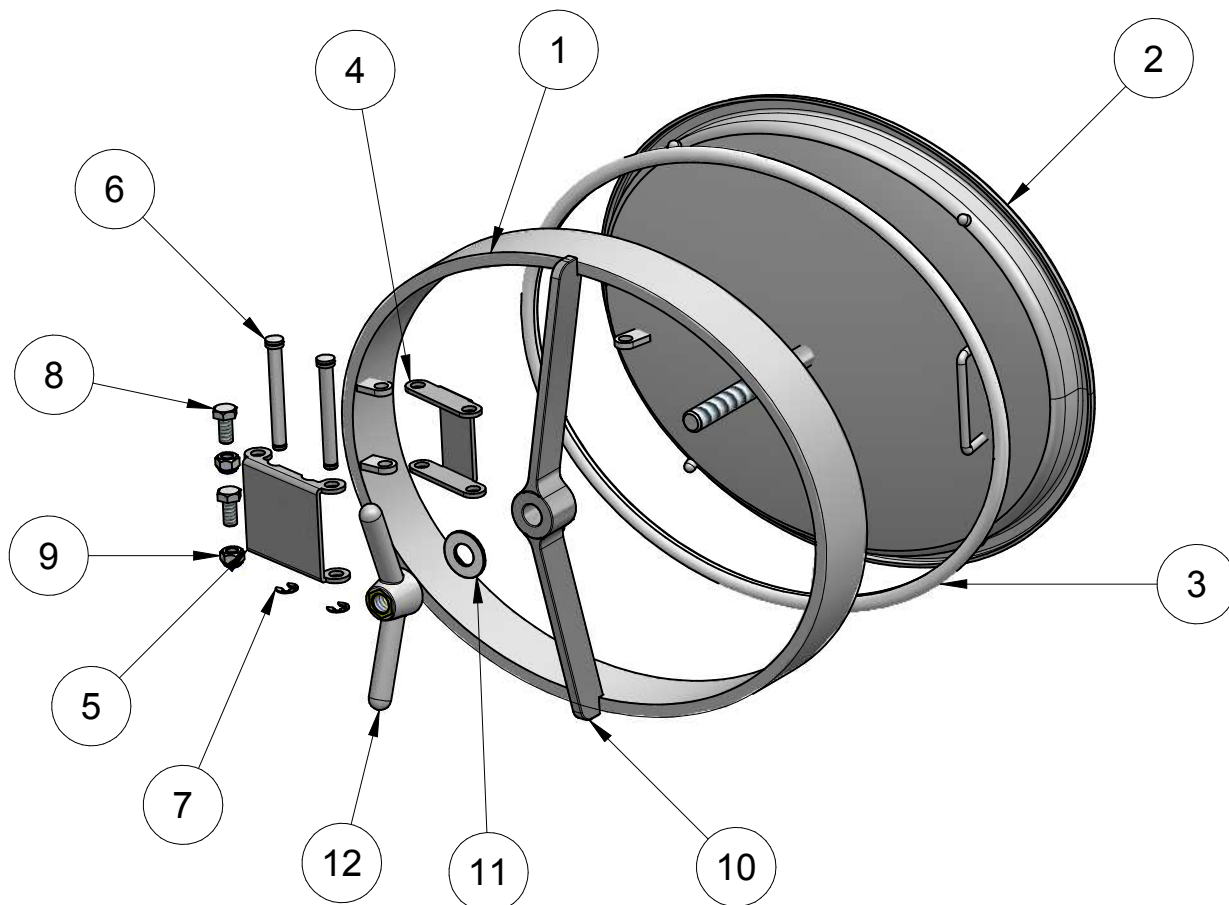
Ø 470 mm

H ... výška přivařovacího krčku, S1 ... síla přivařovacího krčku, S2 ... síla víka

Objednací kód	Mat.	Těsnění	Výška H [mm]	S1	S2	Max. tlak [bar]	Hmotnost [kg]
P1-201LZD/C-1.4307/N	304L	NBR	100	12	3	0/4,8	23,8
P1-201LZD/C-1.4307/E	304L	EPDM	100	12	3	0/4,8	23,8
P1-201LZD/C-1.4307/S	304L	Silikon	100	12	3	0/4,8	23,8
P1-201LZD/C-1.4307/V	304L	VITON	100	12	3	0/4,8	23,8
P1-201LZD/C/B-1.4404/N	316L	NBR	100	12	3	0/4,8	23,8
P1-201LZD/C/B-1.4404/E	316L	EPDM	100	12	3	0/4,8	23,8
P1-201LZD/C/B-1.4404/S	316L	Silikon	100	12	3	0/4,8	23,8
P1-201LZD/C/B-1.4404/V	316L	VITON	100	12	3	0/4,8	23,8

Ø 470 mm

H ... výška přivařovacího krčku, S1 ... síla přivařovacího krčku, S2 ... síla víka



	Popis
1	rám 200LZD/C H=60
2	víko
3	těsnění G/200LZD
4	spodní pant pro H=60
5	horní pant pro H=60
6	kolík
7	pojistný kroužek \varnothing 10
8	závit šroubu M12X25
9	samojistící matice M12
10	příčník
11	podložka \varnothing 44X \varnothing 20 TH 3
12	rukojeť VI/190 M20