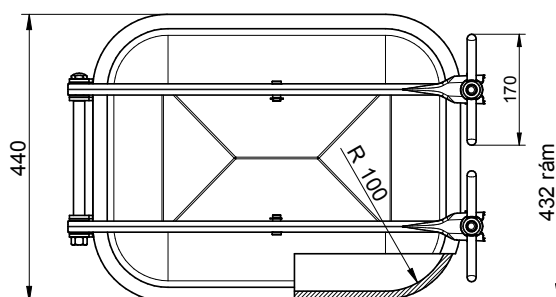
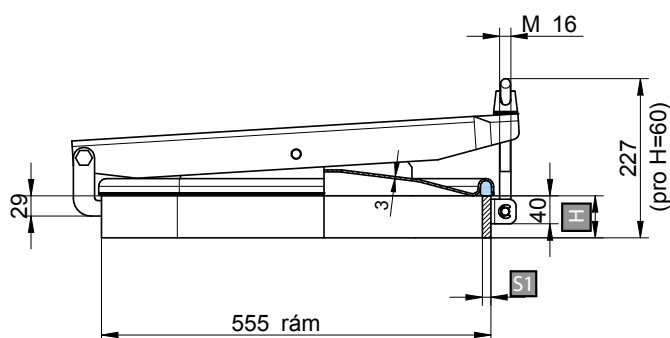


# 1600/E

Obdélníkový průřez model:	1600/E
Rozměr:	555 × 432 mm
Max. provozní tlak:	0,5 bar
Materiál:	AISI 304L nebo AISI 316
Ovládání standardní:	V/I/165A
na přání:	MEC/150A
	bez atestu PED
Těsnění standardní:	EPDM
na přání:	Silikon, NBR, VITON
kód:	G/1500
typ:	na víku nelepené
Certifikáty na přání:	EN 10204 3.1, FDA



S1 - tloušťka, H - výška rámu

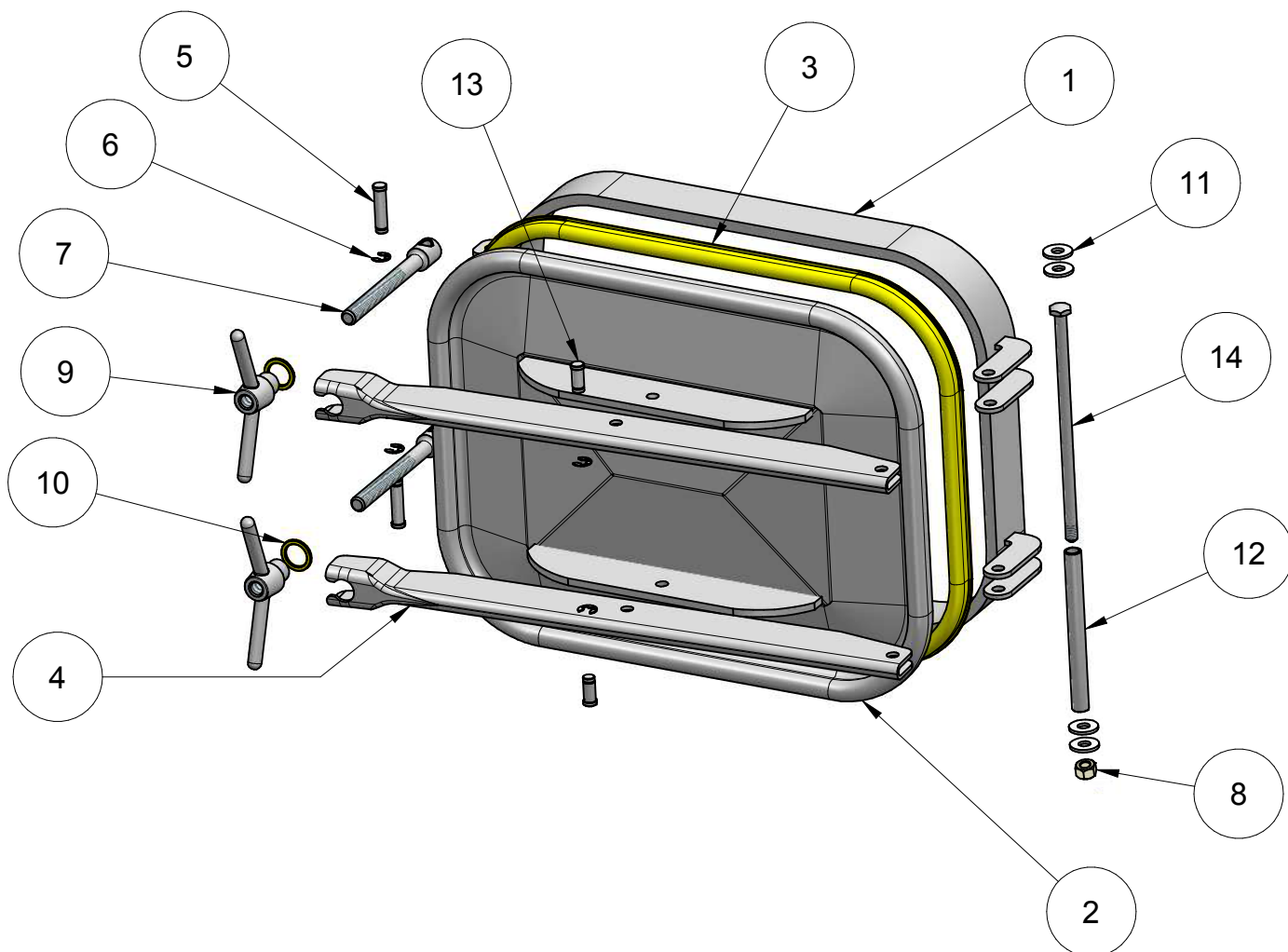
Objednací kód	Mat.	Těsnění	Výška H [mm]	S1	S2	Max. tlak [bar]	Hmotnost [kg]
P1-1600/E-1.4307/N	304L	NBR	60	8	3	0/0,5	22,1
P1-1600/E-1.4307/E	304L	EPDM	60	8	3	0/0,5	22,1
P1-1600/E-1.4307/S	304L	Silikon	60	8	3	0/0,5	22,1
P1-1600/E-1.4307/V	304L	VITON	60	8	3	0/0,5	22,1
P1-1600/E/B-1.4404/N	316L	NBR	60	8	3	0/0,5	22,1
P1-1600/E/B-1.4404/E	316L	EPDM	60	8	3	0/0,5	22,1
P1-1600/E/B-1.4404/S	316L	Silikon	60	8	3	0/0,5	22,1
P1-1600/E/B-1.4404/V	316L	VITON	60	8	3	0/0,5	22,1
P1-1601/E-1.4307/N	304L	NBR	80	8	3	0/0,5	24
P1-1601/E-1.4307/E	304L	EPDM	80	8	3	0/0,5	24
P1-1601/E-1.4307/S	304L	Silikon	80	8	3	0/0,5	24
P1-1601/E-1.4307/V	304L	VITON	80	8	3	0/0,5	24
P1-1601/E/B-1.4404/N	316L	NBR	80	8	3	0/0,5	24
P1-1601/E/B-1.4404/E	316L	EPDM	80	8	3	0/0,5	24
P1-1601/E/B-1.4404/S	316L	Silikon	80	8	3	0/0,5	24
P1-1601/E/B-1.4404/V	316L	VITON	80	8	3	0/0,5	24
P1-1602/E-1.4307/N	304L	NBR	100	8	3	0/0,5	25,8
P1-1602/E-1.4307/E	304L	EPDM	100	8	3	0/0,5	25,8
P1-1602/E-1.4307/S	304L	Silikon	100	8	3	0/0,5	25,8
P1-1602/E-1.4307/V	304L	VITON	100	8	3	0/0,5	25,8
P1-1602/E/B-1.4404/N	316L	NBR	100	8	3	0/0,5	25,8
P1-1602/E/B-1.4404/E	316L	EPDM	100	8	3	0/0,5	25,8
P1-1602/E/B-1.4404/S	316L	Silikon	100	8	3	0/0,5	25,8
P1-1602/E/B-1.4404/V	316L	VITON	100	8	3	0/0,5	25,8

Ø 428x551

H ... výška přivařovacího krčku, S1 ... síla přivařovacího krčku, S2 ... síla víka

[www.armat.cz](http://www.armat.cz)

ARMAT spol. s r. o., 561 41 Řetová 82, Tel.: + 420 465 585 258, [armat@armat.cz](mailto:armat@armat.cz)



	Popis
1	rám
2	víko
3	těsnění G/1500
4	rameno
5	kolík $\text{§}12 \times 52$
6	pojistný kroužek $\text{§}10$
7	hřídel M16 L = 182
8	matice M12 mosaz
9	rukojeť VI/165A
10	podložka $\text{Ø}34 \times \text{Ø}25$ SP 3
11	podložka $\text{Ø}30$ SP 3
12	trubka
13	kolík $\text{§}12 \times 30$
	hřídel M12 $\times 256$