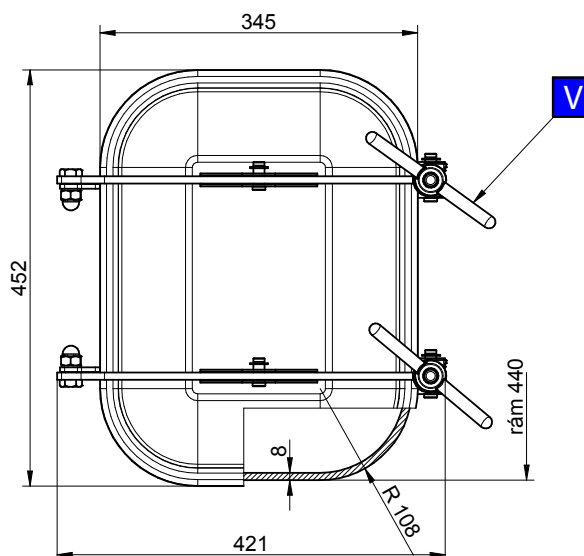
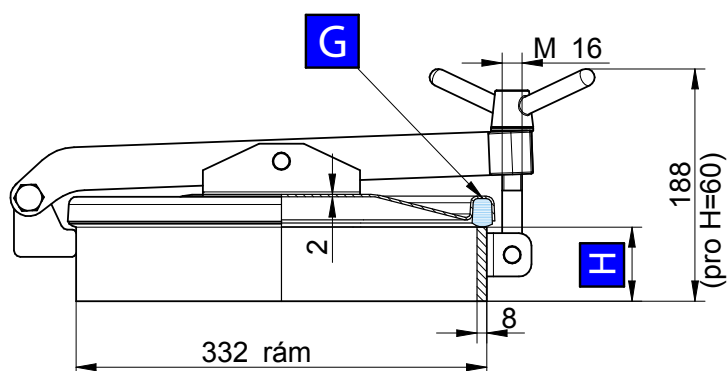


# 160/2B

Obdélníkový průřez model:	160/2B
Rozměr:	332 × 440 mm
Max. provozní tlak:	0,6 bar
Ovládání standardní:	V/I/165/A
na přání:	MEC150/A, MEC/80
Těsnění standardní:	EPDM
na přání:	Silikon, NBR, VITON
kód:	G/R165
typ:	na víku nelepené
Certifikáty na přání:	EN 10204 3.1, FDA, PED

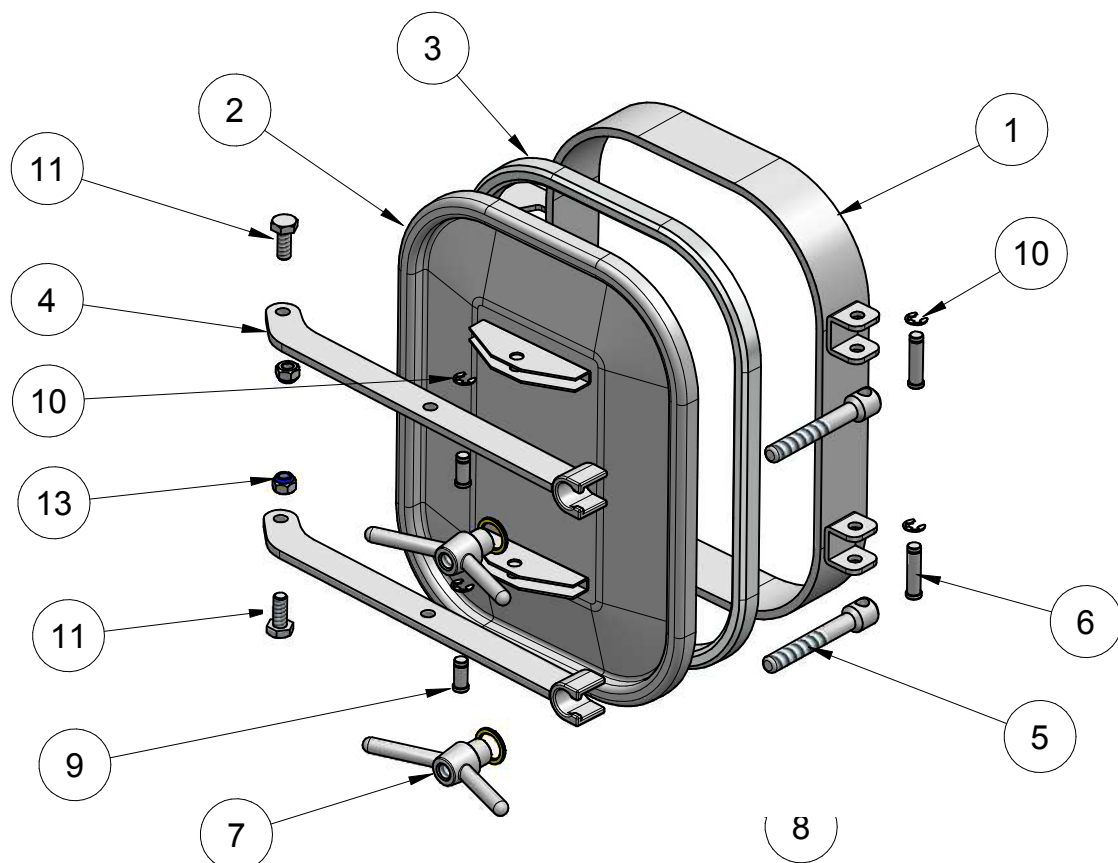


G - těsnění, H - výška rámu, V - ruční kolo

Objednací kód	Mat.	Těsnění	Výška H [mm]	S1	S2	Max. tlak [bar]	Hmotnost [kg]
P1-160/2B-1.4307/N	304L	NBR	60	8	2	0/0,6	12,8
P1-160/2B-1.4307/E	304L	EPDM	60	8	2	0/0,6	12,8
P1-160/2B-1.4307/S	304L	Silikon	60	8	2	0/0,6	12,8
P1-160/2B-1.4307/V	304L	VITON	60	8	2	0/0,6	12,8
P1-160/2B/B-1.4404/N	316L	NBR	60	8	2	0/0,6	12,8
P1-160/2B/B-1.4404/E	316L	EPDM	60	8	2	0/0,6	12,8
P1-160/2B/B-1.4404/S	316L	Silikon	60	8	2	0/0,6	12,8
P1-160/2B/B-1.4404/V	316L	VITON	60	8	2	0/0,6	12,8
P1-161/2B-1.4307/N	304L	NBR	100	8	2	0/0,6	16,3
P1-161/2B-1.4307/E	304L	EPDM	100	8	2	0/0,6	16,3
P1-161/2B-1.4307/S	304L	Silikon	100	8	2	0/0,6	16,3
P1-161/2B-1.4307/V	304L	VITON	100	8	2	0/0,6	16,3
P1-161/2B/B-1.4404/N	316L	NBR	100	8	2	0/0,6	16,3
P1-161/2B/B-1.4404/E	316L	EPDM	100	8	2	0/0,6	16,3
P1-161/2B/B-1.4404/S	316L	Silikon	100	8	2	0/0,6	16,3
P1-161/2B/B-1.4404/V	316L	VITON	100	8	2	0/0,6	16,3

Ø 343x449

H ... výška přivařovacího krčku, S1 ... síla přivařovacího krčku, S2 ... síla víka



	Popis
1	rám
2	víko
3	těsnění
4	rameno
5	hřídel M16
6	kolík §12X52
7	rukojeť VI/165A
8	podložka §34x§25 SP 3
9	kolík §12X30
10	pojistný kroužek §10
11	závit šroubu M12X30
12	samojistící matice M12