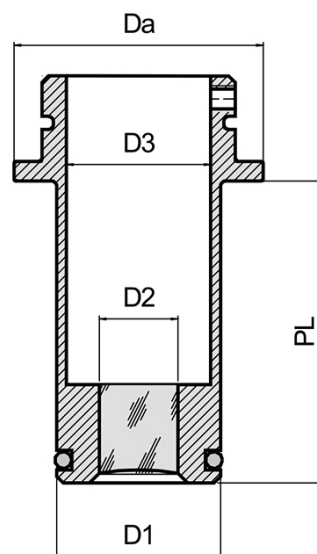
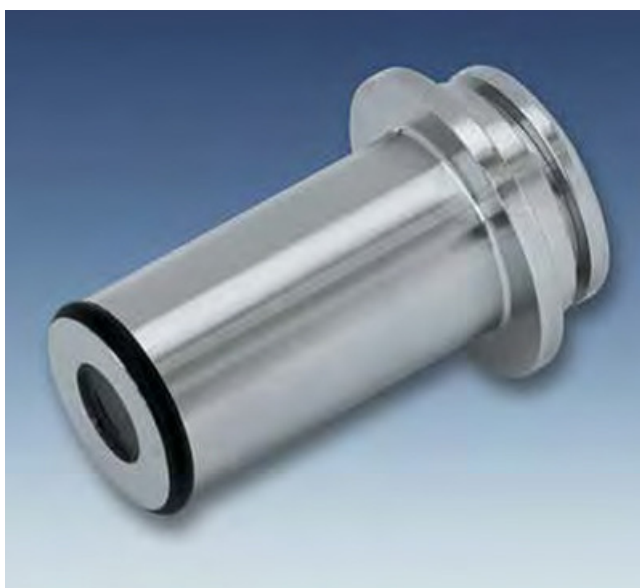


# Průhledítko pro Ingold vsuvku a osvětlení Mikrolux typ 99.ING



## Použití:

- Ingold vsuvka

## Výhody:

- Extrémně pevná konstrukce

## Provozní podmínky:

- Tlak: -1 až 16 barů
- Teplota: dle tabulky

## Materiálové certifikáty:

- Certifikát dle EN 10204-3.1

## Materiál:

- 1.4462, 2.4602
- Sklo: Borosilikát dle DIN 7080 / DIN 7079

## Povrch:

- Povrch dotykových ploch  $Ra < 0,4 \mu m$
- Na poptávku elektronicky leštěno

## Příslušenství:

Nerezové osvětlení typ 1803 „Mikrolux“ (pro DN 25)

- Napájení: 6–24 V
- LED – technologie
- Výkon: 2 W–140 lm pro nepřetržitý provoz
- Výkon: 4 W–340 lm pro nepravidelný provoz
- 3. nebo 4. pólové připojení
- S nebo bez zabudovaného tlačítka

Nerezové osvětlení typ MVLR (pro DN40)

- Napájení: 22–26 V AC/DC
- Výkon: 2 W
- LED – technologie
- Vhodné pro nepřetržitý provoz

Velikost	D1	PL	D2	D3	Da
DN25 PL30	25	30	12	22	38
DN25 PL46	25	46	12	22	38
DN40 PL30	40	30	24	34	50
DN40 PL48	40	48	24	34	50