



Průhledítko - typ: přírubové, podobné jako DIN 28120, PN 0 / PN 2,5



Přírubové průhledítko podobné DIN 28120, DN 150, PN 0 se sklem dle DIN 8902 a stěračem typ W (silikonová lopatka).

Přírubové průhledítko (také s osvětlením) s volným průzorem jako DIN 28120. Použití pro nádoby, zásobníky, nádrže atd. do PN 2,5. Nabízí široký rozsah průměrů za nižší cenu, než průhledítka dle DIN 28120 PN 6 až 16.

Průzor:

80 - 225 mm

Provozní podmínky:

Tlak: bez tlaku (PN 0) až PN 2,5

Teploty: max. 150 °C se sklem - křemičitam sodný dle DIN 8902
max. 280 °C se sklem - borokřemičitam dle DIN 7080

Materiály:

Základní příruba: DIN 1.4571 (AISI 316Ti) - standard pro PN 0
DIN 1.4404 (AISI 316L) - standard pro PN 2,5
DIN 1.4541 (AISI 321), RSt 37-2, HII atd. na přání
Vrchní příruba: DIN 1.4301 (AISI 304) - standard pro PN 0
DIN 1.4541 (AISI 321) - standard pro PN 2,5
DIN 1.4404, DIN 1.4571, RSt37-2, HII atd. na přání

Sklo: křemičitam sodný dle DIN 8902 - standard
borokřemičitam dle DIN 7080 - na přání

Těsnění: KLINGERSilC4400 - standard

PTFE, Perbunan, Silikon, Viton apod. - na přání

Šrouby a matice: A2-70 - standard

A4-70 nebo 5.6 pozinkované na přání

Možné kombinace:

Průhledítka lze kombinovat se stěrači W / WD / WDT, ostřikovací jednotkou SV / SVS, ale také s osvětlením CHEMLUX®, EdelLUX®, miniLUX® nebo fibroLUX® pro použití v nevybušném výbušném prostředí. V případě objednání průhledítka s osvětlením, jsou ve vrchní přírubě vyvrtány příslušné otvory pro upevnění osvětlení.

Speciální verze:

Speciální verze pro vakuum s přidavným O-kroužkem.

Speciální křemenné sklo a speciální těsnění pro vysoké provozní teploty.

Dodání materiálu:

Dodávka zboží obsahuje vrchní a základní přírubu, sklo, vrchní těsnění a těsnění ve styku s produktem, šestihranné šrouby (verze PN 0) a šrouby a matice (verze PN 2,5).

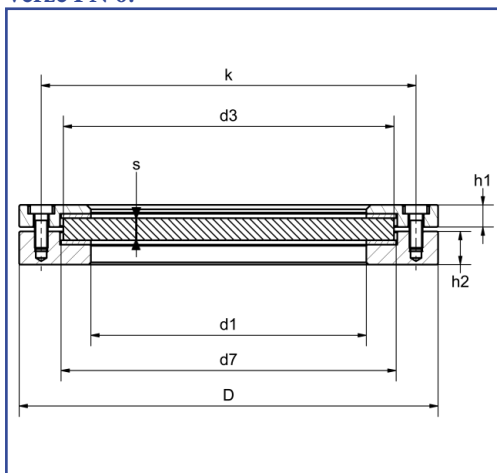
Certifikáty:

Dle vašich požadavků a za poplatek můžeme dodat certifikáty dle EN 10204 3.1/3.1 AD-W2, certifikát dle EN 10204 2.2 pro sklo, popřípadě certifikát FDA pro těsnění. Uvádějte požadavky na certifikáty na poptávce i v objednávce.



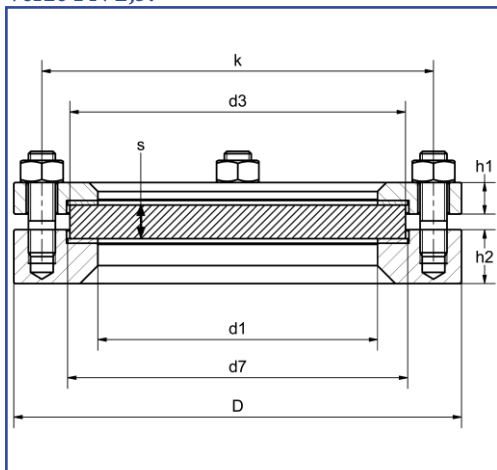
Přírubové průhledítko podobné DIN 28120, DN 150, PN 2,5, se sklem dle DIN 8902.

Verze PN 0:



DN	d1	d3	s	d7	D	k	h1	h2	šrouby
50	80	100	10	102	140	120	10	15	4 x M6
80	100	125	10	127	165	145	10	15	8 x M6
100	125	150	10	152	190	170	10	15	8 x M6
125	150	175	10	177	215	195	10	15	8 x M6
150	175	200	10	202	240	220	10	15	8 x M6
200	225	250	10	252	290	270	10	15	8 x M6

Verze PN 2,5:



DN	d1	d3	s	d7	D	k	h1	h2	šrouby
50	80	100	10	102	150	125	12	24	4 x M12
80	100	125	15	127	175	150	14	24	4 x M12
100	125	150	15	152	200	175	14	24	4 x M12
125	150	175	15	177	220	195	16	24	8 x M12
150	175	200	15	202	250	220	16	24	8 x M12
200	225	250	15	252	300	275	16	24	8 x M12

Montáž:

Po přivaření základní příruby na nádrž (nebo do stěny nádrže) připevněte následující části: těsnění ve styku s produktem, sklo, vrchní těsnění, vrchní přírubu a následně utáhněte šrouby proti základní přírubě (PN 0), popřípadě matice proti šroubům (PN 2,5).

Důležité: základní příruba musí být přivařena do stěny nádoby nebo na ní, bez jakékoliv deformace. Zajistíme tím rovnou těsnící plochu, která zabrání zničení skla. Při instalaci, je-li to nezbytné, upravte těsnící plochu po přivaření. Šrouby musí být utaheny rovnoměrně a křížem.