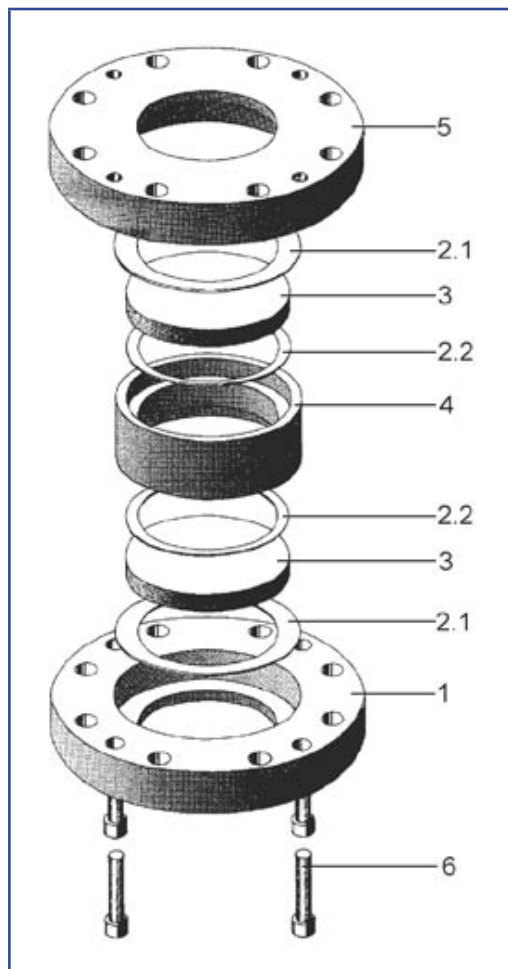




Průhledítko  
pro tlak PN 10 (výšší tlak na přání)



Bezpečnostní průhledítko podobné DIN 28 121, DN 125, PN 10 s dvojitým sklem.



## Průhledítko typ: s dvojitým sklem podobné DIN 28121 s / bez topného článku

### Použití:

- V místech, kde by destrukce standardního průhledítka představovala značné riziko.
- Průhledítko obsahuje dvě nezávislá skla zabudovaná do středícího kroužku.
- Zničení jednoho ze skel neovlivní garantovanou bezpečnost celku.
- Smontovaná jednotka je připravená k upevnění na již přivařenou přírubu.
- Rozměry jsou stejné jako DIN 28 121, rozdílná je pouze výška.

### Maximální přípustná teplota:

- 150 °C pro sklo – křemičitan sodný dle DIN 8902
- 280 °C pro sklo – borokřemičité dle DIN 7080
- výše uvedené teploty se mohou změnit – záleží na kvalitě zvoleného těsnění

### Jmenovitý průměr:

- DN 50 – DN 200 (volný průzor od 65 mm až do 175 mm)

### Části a materiály:

| Pozice  | Část             | Materiál   |
|---------|------------------|--|
| 1       | Základní příruba | kotlový plech, nerez, titan, Hastelloy, atd.                 |
| 2.1/2.2 | Těsnění          | KLINGERSil C 4400, silikon, PTFE, atd.                       |
| 3       | Sklo             | křemičitan sodný dle DIN 8902<br>borokřemičitan dle DIN 7080 |
| 4       | Středový kroužek | kotlový plech, nerez, titan, Hastelloy, atd.                 |
| 5       | Vrchní příruba   | kotlový plech, nerez, titan, Hastelloy, atd.                 |
| 6       | Utahovací šrouby | 8.8, A2, A4  |

### Možnosti:

- chcete-li předejít kondenzaci nebo nánosům na skle, nabízíme verzi s ohříváním.

### Elektrická data:

- napětí zdroje: 24 V (střídavý nebo stejnosměrný proud)
- jmenovitý výkon: 50 / 75 / 100 W (konstantní)

### Další možnosti:

- ochlazování chladicí kapalinou, jestliže potřebujeme např. zabránit nepřipustnému zvýšení teploty skla

### Možné kombinace:

- výše uvedené průhledítko může být kombinováno s osvětlením CHEMLUX®, EdelLUX®, fibroLUX®, miniLUX®, nebo metaLUX®. S vestavěným topným tělesem je použití striktně omezeno na nevybušné prostředí.

### Certifikáty:

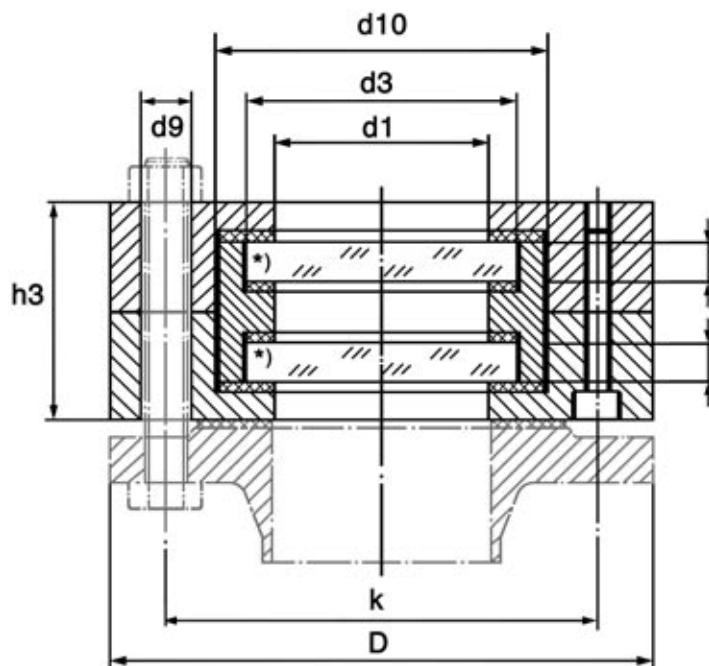
- dle vašich požadavků a za příplatek, můžeme dodat certifikáty dle EN 10204 3.1/3.1 AD-W2 nebo jiné, popřípadě atest na sklo 2.2 nebo certifikát FDA
- prosím uvádějte požadavky na certifikáty, jak na poptávku, tak na objednávku

| Jmenovitý průměr (DN) | Volný průzor d1 | Sklo |    | Základní a vrchní příruba |     |     | Těsnění |     |     | Utahovací šrouby ** |          |    |
|-----------------------|-----------------|------|----|---------------------------|-----|-----|---------|-----|-----|---------------------|----------|----|
|                       |                 | d3   | s  | D                         | k   | h3  | d10     | d1  | d4* | Počet               | Velikost | d9 |
| 50                    | 65              | 80   | 10 | 165                       | 125 | 77  | 97      | 50  | 82  | 4                   | M16      | 18 |
| 80                    | 80              | 100  | 15 | 200                       | 160 | 81  | 127     | 80  | 102 | 8                   | M16      | 18 |
| 100                   | 100             | 125  | 15 | 220                       | 180 | 85  | 152     | 100 | 127 | 8                   | M16      | 18 |
| 125                   | 125             | 150  | 20 | 250                       | 210 | 102 | 177     | 125 | 152 | 8                   | M16      | 18 |
| 150                   | 150             | 175  | 20 | 285                       | 240 | 102 | 202     | 150 | 177 | 8                   | M20      | 22 |
| 200                   | 175             | 200  | 20 | 340                       | 295 | 102 | 227     | 175 | 202 | 8                   | M20      | 22 |

\* rozměr d4 = d3 + 2 mm (není vyznačen). Vyznačuje vnější rozměr vnitřního těsnění.

\*\* nejsou obsaženy v naší dodávce

### Konstrukce:



### Montáž:

požitím fixačních šroubů, jejichž počet a velikost je uveden ve výše uvedené tabulce, smontujte, utáhněte, utěsněte jednotku a připevněte k přivařovací přírubě. Topné těleso (volitelné) musí být připojeno na 24 V střídavého nebo stejnosměrného proudu.