



Průhledítko  
pro tlaky PN 6 / PN 10 / PN 16



Průhledítko podobné DIN 28 120 s dvojitým sklem, DN 150, PN 16 s integrovaným topným tělesem, 24 V, 50 W

## Průhledítko typ: s dvojitým sklem podobné DIN 28120 s / bez topného článku

### Použití:

- Pro případy, kdy je nežádoucí kondenzace a nánosy produktu na vnitřní straně skla průhledítka.
- Průhledítko obsahuje dvě nezávislá skla zabudovaná do středícího kroužku.
- Topný článek je zabudován do tohoto kroužku.
- Průhledítka jsou dodávána k přivaření na nebo do stěny nádoby.
- Rozměry jsou stejné jako DIN 28 120, rozdílná je pouze výška.

### Maximální přípustná teplota:

- 150 °C pro sklo – křemičitan sodný dle DIN 8902
- 280 °C pro sklo – borokřemičité dle DIN 7080
- výše uvedené teploty se mohou změnit – záleží na kvalitě zvoleného těsnění

### Jmenovitý průměr:

- DN 50 – DN 200 (volný průzor od 80 mm až do 225 mm)

### Materiály:

- základní příruba: kotlový plech, nerez, titan, Hastelloy atd.
- těsnění: KLINGERSil C 4400, silikon, PTFE atd.
- sklo: křemičitan sodný dle DIN 8902 borokřemičitan dle DIN 7080
- středový kroužek: kotlový plech, nerez, titan, Hastelloy atd.
- vrchní příruba: kotlový plech, nerez, titan, Hastelloy atd.
- utahovací šrouby: 8.8, A2, A4

### Elektrická data:

- zdrojové napětí: 24 V (střídavý nebo stejnosměrný proud)
- jmenovitý výkon: 50 / 75 / 100 (konstantní) W

### Další možnosti:

- ochlazování chladicí kapalinou, jestliže potřebujeme např. zabránit nepřípustnému zvýšení teploty skla

### Na přání:

- také dostupné bez topného tělesa
- bezpečnostní verze

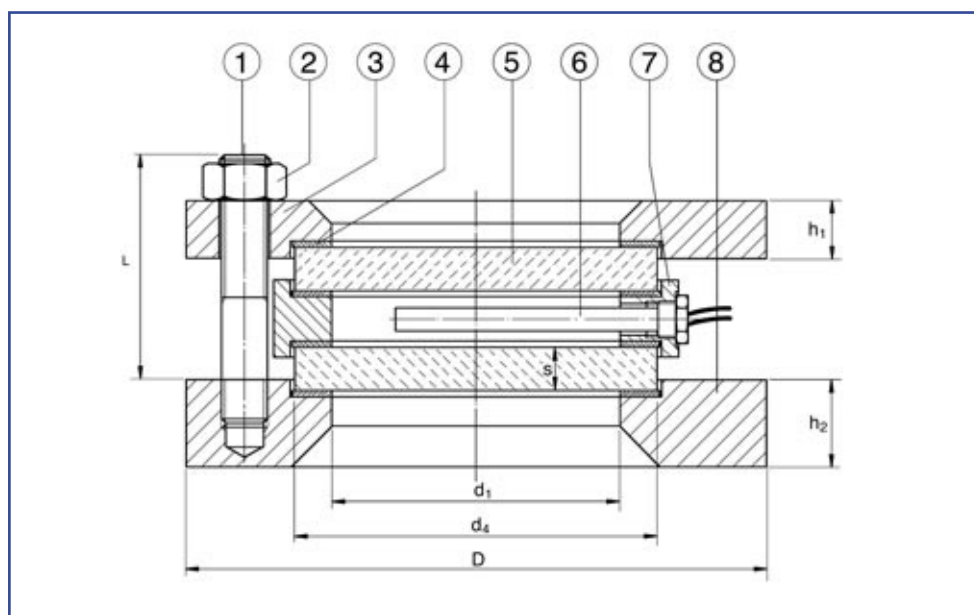
### Možné kombinace:

- výše uvedené průhledítko může být kombinováno s osvětlením CHEMLUX®, EdelLUX®, fibroLUX®, miniLUX®, nebo metaLUX®. S vestavěným topným tělesem je možné použití pouze v nevybušném prostředí.

### Certifikáty:

dle vašich požadavků a za příplatek, můžeme dodat certifikáty dle EN 10204 3.1 /3.1 AD-W2, FDA, popřípadě atest na sklo 2.2. Prosím uvádějte požadavky na certifikáty, jak v poptávce, tak i v objednávce.

Jmenovitý průměr (DN)	Jmenovitý tlak (PN)	Volný průzor d1	Sklo		Základní a vrchní příruba				Matice a šrouby			
			d4	s	D	k	h1	h2	L	Počet	Velikost	Utahovací moment (Nm)
50	6	80	100	10	165	125	16	30	65	4	M16	28
	15			65								
	15			75								
80	6	100	125	15	200	160	18	30	75	4 8 8	M16	20
	15			75								
	20			95								
100	6	125	150	15	220	180	18	30	75	8	M16	26
	20			90								
	25			100								
125	6	150	175	20	250	210	18	30	85	8	M16	32
	20			90								
	25			100								
150	6	175	200	20	285	240	18	36	85	8	M20	47
	25			110								
	30			120								
200	6	225	250	25	340	295	20	36	100	8	M20	63
	30			125								
	35											



### Jednotlivé části

1	Šrouby
2	Matice
3	Vrchní příruba
4	Těsnění
5	Sklo
6	Topný článek
7	Středový kroužek
8	Základní příruba

### Sestavení:

poté, co správně přivaříte základní přírubu (pos.8) na nebo do stěny nádoby, připevněte jednotlivé části v následujícím pořadí: těsnění (pos. 4), sklo (pos. 5), středový kroužek (pos. 7). Stejně tak připevněte i vrchní část. Nakonec postupně utáhněte šrouby proti maticím. Výše uvedený utahovací moment (v Nm) musí být striktně dodržen. Matice musí být dotahovány křížem. Další informace můžete získat z normy DIN 28120. Topný článek (pos. 6) (50, 75 nebo 100 W) musí být zašroubován do středového kroužku (pos. 7) a napojen na 24V (střídavý nebo stejnosměrný proud).