

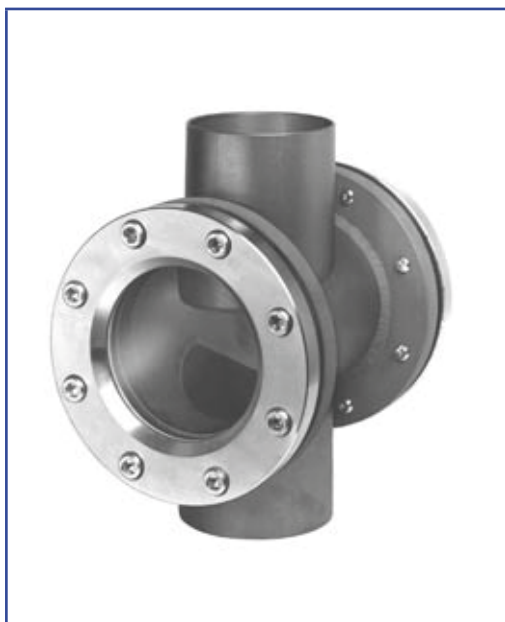


Potrubní průhledítko
s přivařovacími konci

Potrubní průhledítka VETROLUX typ: S-VA S-St



Potrubní průhledítko, série S-VA,
typ S-VA 65



Potrubní průhledítko, série S-St,
typ S-St 100

Použití:

• Potrubní průhledítka VETROLUX®, série S-VA/S-St v délkách dle nového standardu DIN, se používají ke sledování průtoku kapaliny v potrubí. Viditelnost může být značně zvýšena, použijete-li naše osvědčené osvětlení pro výbušné i nevýbušné prostředí.

Pracovní podmínky:

- jmenovitý tlak: 10 bar (PN 10)
- PN 6 a PN 16: na přání
- vakuum
- maximální teplota: 280 °C

Standardní materiály:

- materiál těla (S-VA): DIN 1.4435(AISI 316L)/DIN 1.4404(AISI 316L) (až do DN 100)
1.4571 (AISI 316 Ti) (od DN 125)
- materiál těla (S-St): uhlíková ocel RSt 37-2
- vrchní příruba: galvanizovaná RSt 37-2 / C 22.8, pozink
- šrouby: galvanizované imbusové šrouby s vnitřním šestihrannem dle DIN 912, 8.8
- sklo: borokřemičitan dle DIN 7080 (standardně)
křemičitan sodný dle DIN 8902 (na přání)
- těsnění
ve styku s produktem: grafit
vrchní příruba: KLINGERSil C 4400
- ostatní materiály na poptávku

Možnosti upevnění:

- bez omezení, pozor na směr průtoku

Možnosti:

- bezpečnostní verze s dvojitým sklem
- vrchní příruby a šrouby z nerezové oceli
- s turbínou
- s klapkou

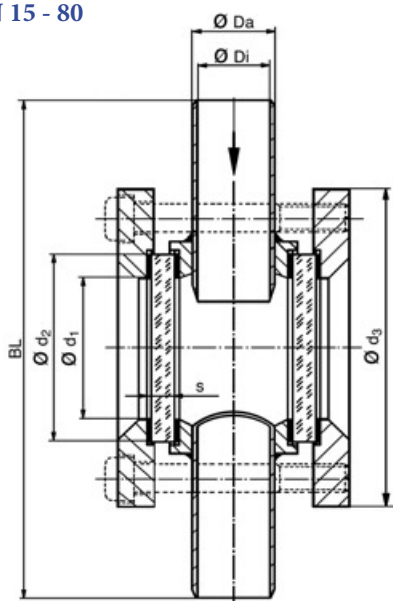
Poznámky:

- při objednání nebo poptávání, prosím vždy uvádějte jmenovitý tlak (PN)

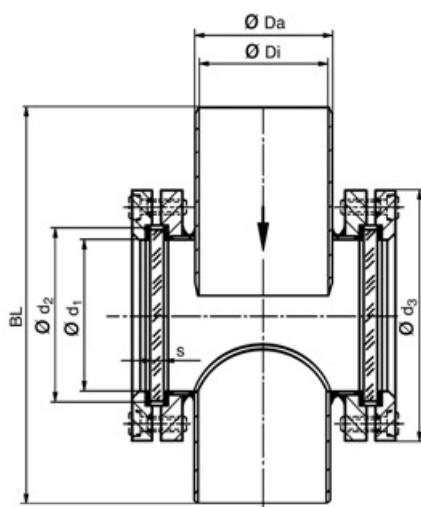
Příklad objednávky:

- 1 ks potrubní průhledítka VETROLUX® s přivařovacími konci, materiál těla DIN 1.4435 (=AISI 316L), jmenovitý tlak 10 bar (PN 10), jmenovitý průměr (DN) 65:
- 1 ks S-VA 65-316 L-10-Grafit-KLINGERSil C4400

DN 15 - 80



od DN 100



Typ	DN	BL	Ø Da	Ø Di	Ø d3 ∠ d3	Ø d1	počet, velikost šroubů	Ød2	s
S-VA 15	15	124	21,3	18,1	70/70	32	4 x M8	45	10
S-St 15		124		16,0					
S-VA 20	20	144	26,9	23,7	110	48	4 x M10	63	10
S-St 20		144		21,6					
S-VA 25	25	154	33,7	29,7	135	48	4 x M10	63	10
S-St 25		154		27,2					
S-VA 32	32	174	42,4	38,4	135	65	4 x M10	80	12
S-St 32		174		35,9					
S-VA 40	40	194	48,3	44,3	135	65	4 x M12	80	12
S-St 40		194		41,9					
S-VA 50	50	224	60,3	55,1	150	80	4 x M12	100	15
S-St 50		224		53,0					
S-VA 65	65	284	76,1	70,9	150	80	4 x M12	100	15
S-St 65		284		70,3					
S-VA 80	80	304	88,9	83,7	185	100	4 x M12	125	15
S-St 80		303		82,5					
S-VA 100	100	342	114,3	107,9	210	125	8 x M12	150	20
S-St 100		342		107,1					
S-VA 125	125	392	139,7	133,3	240	150	8 x M12	175	20
S-St 125		392		131,7					
S-VA 150	150	470	168,3	161,9	275	175	8 x M16	200	25
S-St 150		471		159,3					
S-VA 200	200	590	219,1	212,7	340	225	8 x M16	250	30
S-St 200		588		207,3					

Přejete si více informací o naší řadě pro použití ve výbušném a nevýbušném prostředí, o naší řadě průhledítek dle DIN 28 120/28 121 nebo průhledítek dle DIN 11 851, obdélníkových a oválných nebo o potrubních průhledítkách, středově nebo ze strany ovládaných stěrkách, odklápěcích průhledítkách, ostříkovacích zařízeních nebo o naší celkové řadě průhledítek a osvětlení typu VETROLUX? Zajímáte se o jiné typy, speciální verze nebo různé stupně ochrany? Jestliže ano, prosím kontaktujte naši firmu.