

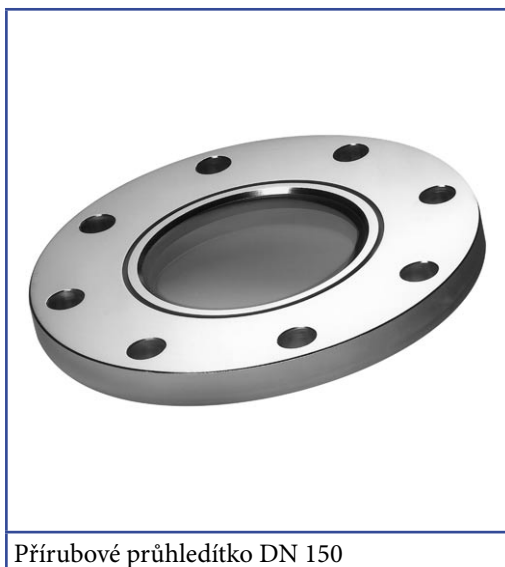


# Průhledítko

## typ: Přírubové

### pro sterilní aplikace

Průhledítko přírubové  
pro sterilní aplikace



Přírubové průhledítko DN 150

#### Použití:

- pro základní přírubu dle DIN 28117 nebo podobné
- pro přivařovací krčky s plochým čelem

**Důležité:** pouze pro použití s paralelní přírubou s plochou stranou bez zápichu pro těsnění. Maximální točivý moment 20 Nm. Doporučujeme použít talířové pružinové podložky, 2 ks pro každý otvor.

#### Výhody:

- vysoká bezpečnost
- maximální volný průzor
- snadné čištění pro sterilní aplikace

#### Osvědčení:

- TUV-osvědčení dle směrnic pro tlakové nádoby jako část tlakové nádoby (pro duplex nerezovou ocel DIN 1.4462)

#### Technická data:

- testováno dle standardů: DRGL 97/23/EG, AD 2000, DIN 7079-1, 5/1999
- materiály dle VdTUV specifikace, vztahují se ke standardům DIN/EN
- materiál skla: borokřemičitan dle DIN 7080

#### Materiálové certifikáty:

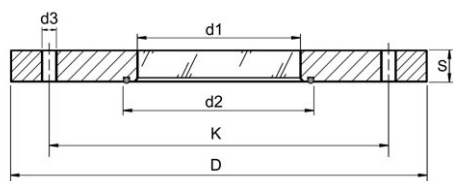
- certifikát o shodě dle EN 10204-3.1

#### Provozní podmínky:

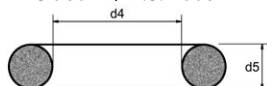
- tlak: -1 až 16 bar (viz. tabulka níže)
- teploty:

materiál tělesa průzoru:	1.4462	-30 °C až +280 °C
	2.4602	-60 °C až +300 °C
	2.4605	-60 °C až +300 °C
	2.4610	-60 °C až +300 °C

#### Rozměry:



O-kroužek  
AS 568 A / B.S. 1806



Standardní upevnění

DN	PN	D	K	S	d1	d2	d3	počet otvorů	O-kroužek* d4 x d5	pružinová podložka*
50	16	165	125	21	50	66	18	4	58,74x3,53	31,5/16,3x1,25
65	16	185	145	23	70	86	18	4	78,97x3,53	31,5/16,3x1,25
80	16	200	160	23	80	96	18	8	88,50x3,53	31,5/16,3x1,25
100	16	220	180	23	90	116	18	8	107,5x3,53	31,5/16,3x1,25
125	16	250	210	25	110	141	18	8	132,9x3,53	31,5/16,3x1,25
150	16	285	240	28	130	165	22	8	158,34x3,53	40/20,4x1,5
200	10	340	295	30	140	208	22	8	202,8x3,53	40/20,4x1,5

\* není obsaženo v dodávce