

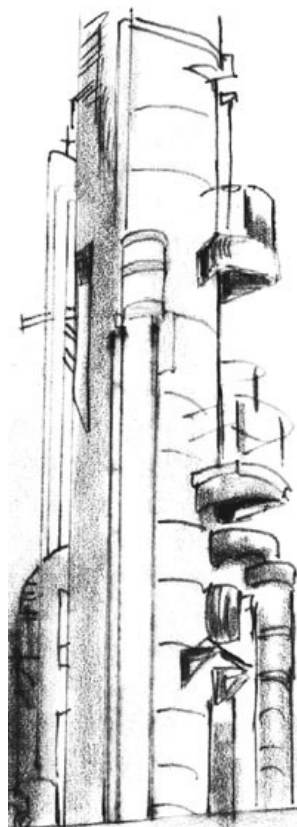


Série pro průzor a osvětlení skrz jedno průhledítko  
Použití v nevybušném prostředí

## Osvětlení průhledítka

typ: HL  
HLM  
HLMR

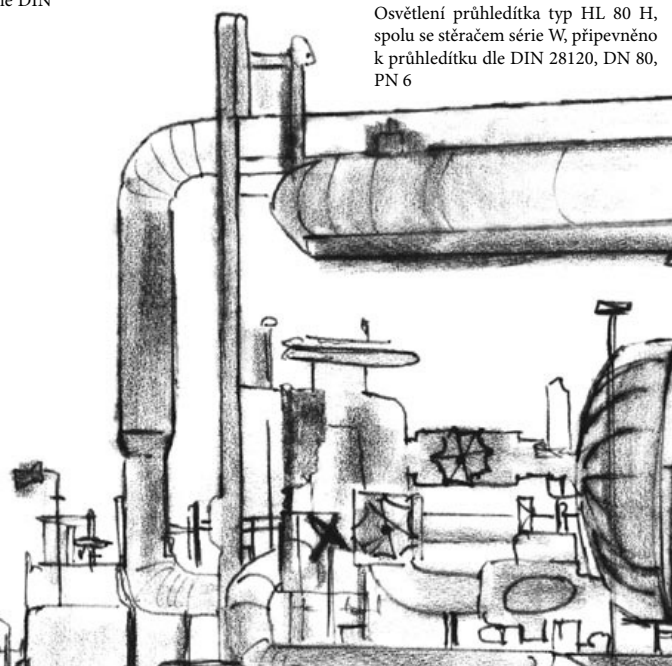
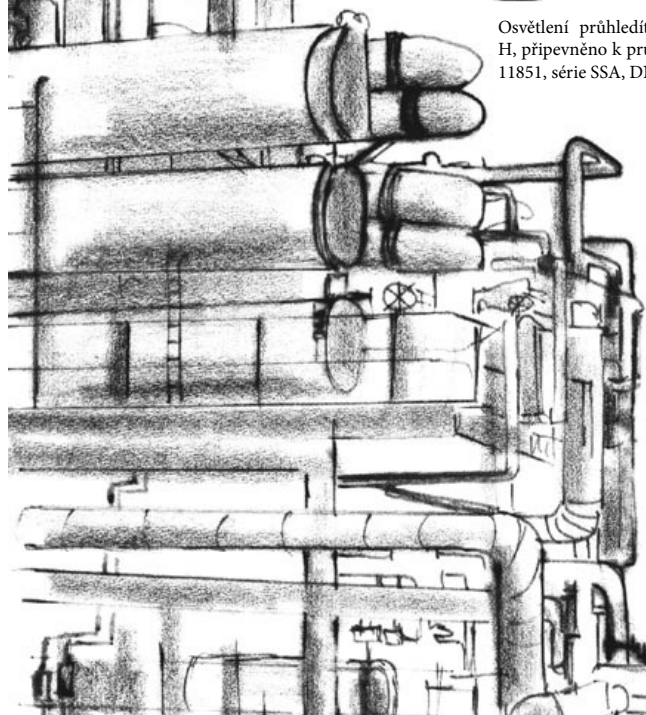
- nezbytný pouze jeden komplet
- snadné uchycení
- velmi jasné osvětlení všech typů nádob a zařízení
- také k dispozici jako komplet VETROLUX® s průhledítkem



Osvětlení průhledítka typ HLM 80 H, připevněno k průhledítku dle DIN 11851, série SSA, DN 80, PN 6.



Osvětlení průhledítka typ HL 80 H, spolu se stěračem série W, připevněno k průhledítku dle DIN 28120, DN 80, PN 6



V chemickém a farmaceutickém průmyslu, v pivovarnictví, ve slaném prostředí, v čistíčkách vody, v potravinářském průmyslu, v mlékárenském průmyslu, v cukrovarnictví, v kosmetickém průmyslu, zde často nastává otázka jak osvětlit vibrující nádoby, zásobníky, reaktory, destilační kolony, odpařovače, odstředivky, vislé nádoby, zásobníky a podobná zařízení. Hlavním důvodem je, bez ohledu na automatizaci, že výrobní postup musí být kontrolován vizuálně.

Například můžete kontrolovat hladinu kapaliny nebo můžete sledovat proces sušení nebo fermentace. Jinými slovy, je nezbytné provádět pravidelnou, občasnou nebo denní vizuální kontrolu. Ve všech těchto případech potřebujete osvětlení. Naše osvětlení může být použito čas od času nebo nepřetržitě, záleží na vybavení typu průhledítka. Pamatujte si: naše řada průhledítek má za sebou 40 let zkušeností, vývoje a výzkumu.

## OSVĚTLENÍ HL PRO PRŮHLEDÍTKO DLE DIN 28120

### Použití:

• na průhledítka dle DIN 28 120 nebo podobné, DN 50-200, pro průzor a osvětlení skrz jedno zařízení možno použít v potravinářském průmyslu

### Provozní podmínky:

• osvětlení průhledítka metaLUX® série HL, je připevněno nezávisle na tlaku uvnitř nádrže nebo vakuu. Neexistují žádná omezení ohledně pozice připevnění. Pro osvětlení s vestavěným tlačítkem pro okamžitou operaci, přepínačem „ON-OFF“ nebo verzi s elektrickým časovačem, teplota v připojovací skřínce by neměla přesáhnout 70 °C.

### Elektrická data:

- el. zdroj: AC / DC
- svorkové napětí: 24 V (12 V pouze pro některé typy, viz. dále)
- maximální proud: 4,2 A
- výkon: 20 / 50 / 100 W záleží na typu (viz. dále)
- žárovka: halogenová s objímkou G4 nebo GY 6.35

### Stupeň ochrany krytu:

- IP 65 při správné montáži

### Konstrukce a popis:

• tělo (1) a kryt (2) z korozivzdorné slitiny hliníku, leštěné (na přání natřené dvousložkovou barvou – základ barvy akrylát). Kabelová průchodka Pg 9 (3). Připojení ke koncovkám 2.5 mm<sup>2</sup>. Vestavěný reflektor. Vestavěné tlačítko pro okamžité osvětlení (4), na přání je možné dodat bez tohoto tlačítka pro nepřetržité osvětlení, popřípadě s „ON-OFF“ přepínačem „E“. Těsnění je odolné vůči korozi a změnám.

- Typ HL 150 H a HL 200 H jsou dostupné také s vestavěným elektrickým časovačem.
- Typ HL 80 H až HL 200 H mohou být kombinovány se stěračem série W / WD !

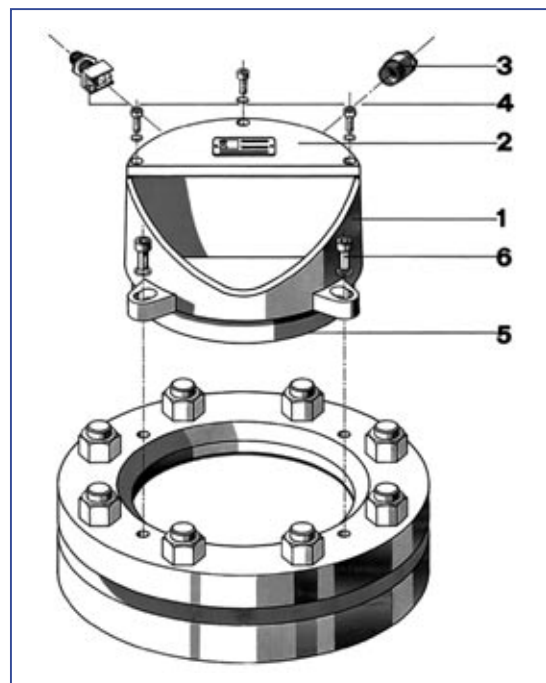
### Upevnění:

Schématický obrázek vpravo ukazuje upevnění osvětlení metaLUX® na průhledítka. Osvětlení je upevněno na vrchní přírubu pomocí dvou nebo čtyř šroubů (více viz. dále). Těsnost mezi sklem průhledítka a pláštěm osvětlení (1) je zajištěno těsněním s přemostěním (5) nalepeným k plášti osvětlení (1). Upevňovací šrouby a pérové podložky (6), 8.8 pozink, jsou součástí dodávky.

### Výměna žárovky:

Nejdříve odmontujte kryt (2) a následně objímku žárovky. Proces v nádobě nemusí být přerušen.

Transformátor v různých verzích může být dodán na přání. Osvětlení průhledítka metaLUX® může být dodáno jako komplet spolu s průhledítkem VETROLUX® pro osvětlení a průzor skrz průhledítka dle DIN 28 120 / 28 121 nebo podobné.



## OSVĚTLENÍ HLM / HLMR PRO PRŮHLEDÍTKO DLE DIN 11851

**Použití:**

• na maticové průhledítko dle DIN 11 851 DN 65 – 125 pro průzor a osvětlení skrz jedno průhledítko. Přednostně používáno ve farmaceutickém, kosmetickém a potravinářském průmyslu (mlékárenství, pivovarnictví atd.)

**Provozní podmínky:**

• osvětlení metaLUX® série HLM / HLMR je upevněno nezávisle na vnitřním tlaku nádrží nebo vakuu. Neexistují žádná omezení ohledně pozice upevnění. S vestavěným tlačítkem pro okamžité osvětlení, nebo „ON-OFF“ přepínačem „E“, teplota v připojovací skříňce by neměla přesáhnout 70 °C.

**Elektrická data:**

- el. zdroj: střídavý nebo stejnosměrný proud
- svorkové napětí: 24 V (12 V pro některé typy viz. dále)
- maximální proud: 4.2 A
- výkon: 20 / 50 / 100 W, záleží na typu (viz dále)
- žárovka: halogenová s objímkou G4 nebo GY 6.35

**Stupeň ochrany krytu:**

- IP 65 při správné montáži.

**Konstrukce a popis:**

• tělo (1) a kryt (2) jsou vyrobeny z korozi-vzdorné slitiny hliníku, natřené RAL 9001 (série HLM), nebo DIN 1.4301 (AISI 304), leštěné (série HLMR). Kabelová průchodka Pg 9 (3). Připojení ke koncovkám 2.5 mm<sup>2</sup>. Vestavěný reflektor. Vestavěné tlačítko pro okamžité osvětlení (4), na přání je možné dodat bez tohoto tlačítka pro nepřetržitě osvětlení popřípadě s „ON-OFF“ přepínačem „E“. Těsnění je odolné vůči korozi a změnám.

• **série HLMR je kompletně z nerezové oceli AISI 304**

• **typ HLM 65 H (DN 65) až HLM 125 H (DN 125) a HLMR 100 H (DN 100) až HLMR 125 H (DN 125) mohou být kombinovány spolu se stěračem série W/WD!**

**Materiály maticového průhledítka SSA:****matice(6):**

- nerezová ocel DIN 1.4307 (= AISI 304L)
- nerezová ocel DIN 1.4301 (= AISI 304)

**těsnění s přemostěním (5):**

- Garlock – povoleno použití v potravinářském průmyslu

**sklo (7):**

- křemičitan sodný dle DIN 8902 (max. pracovní teplota 150 °C)
- borokřemičitan dle DIN 7080 (max. pracovní teplota 280 °C)

**těsnění (8):**

- Silikon, EPDM, Viton, PTFE, Perbunan

**navarovací hrdlo (9):**

- nerezová ocel DIN 1.4404 (=AISI 316L)
- nerezová ocel DIN 1.4307 (=AISI 304L)

- na přání s certifikátem dle EN 10204 3.1/3.1 AD-W2, FDA
- ostatní materiály na přání

**Upevnění:**

• schématický obrázek vpravo ukazuje upevnění osvětlení metaLUX® na maticovém průhledítku. Osvětlení (1) a těsnění (5) tvoří jednotku, těsnění je nalepené výrobcem. Po navaření hrdla (9) na stěnu nádoby, těsnění (8), sklo (7) a osvětlení (1) jsou umístěny jak je ukázáno na obrázku. Nakonec se utáhne matice (6) na navařovací hrdlo (9).

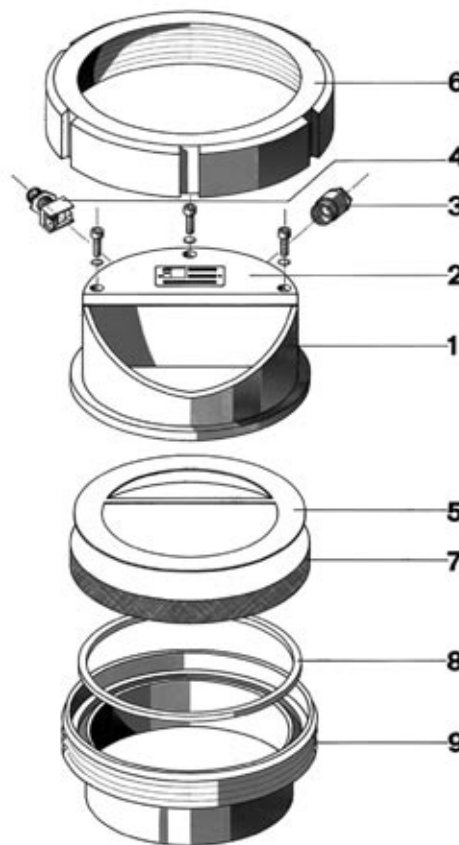
**Výměna žárovky:**

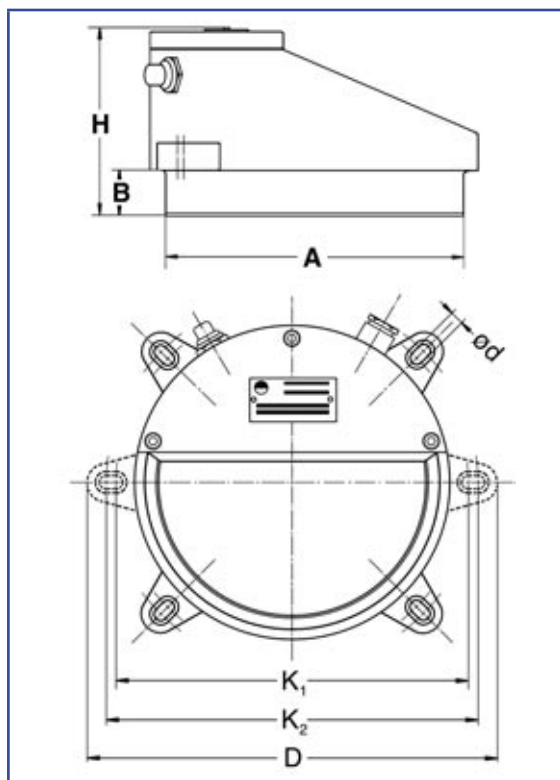
• odmontujte víko (2) a následně objímku žárovky. Nemusíte přerušovat proces v zařízení.

**Transformátory:**

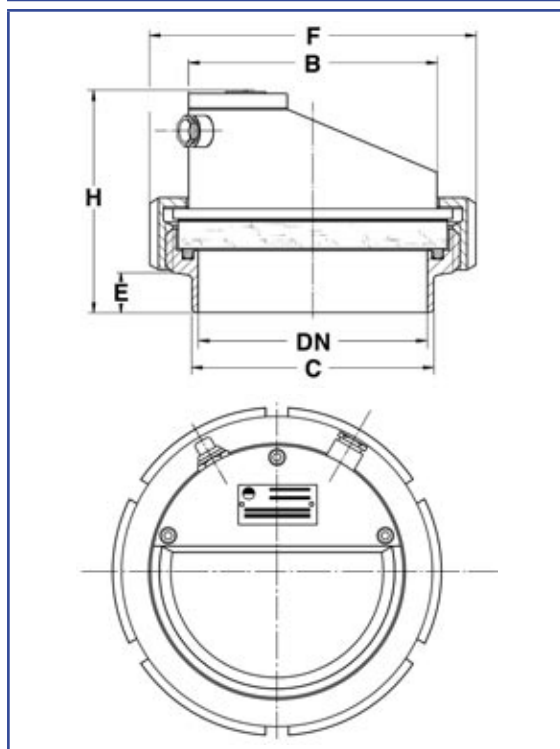
Mohou být dodány v různém provedení.

Typické upevnění (standardní dodávka) osvětleného maticového průhledítka série HLM(R)-SSA. (Osvětlení i průhledítko mohou být dodány zvlášť.)





Typ		HL 50 H	HL 80 H	HL100H	HL125H	HL150H	HL200H
<b>na průhledítka dle DIN 28120</b>	DN	50	80	100	125	150	200
napájecí napětí	V	24 (12)	24 (12)	24 (12)	24 (12)	24 (12)	24 (12)
výkon *pouze 24V	W	20	20 (50)	50 (100)*	50 (100)*	100* (50)	100* (50)
průměr kružnice Ø	K1 K2	106 116	128 138	157 167	182 192	210 220	270 280
rozměry	D	134	158	187	212	245	306
	A	79	99	124	148	173	224
	B	16	18	20	23	28	33
	H	67	74	85	93	107	107
fixační otvory	d	2 x 7	2 x 7	4 x 7	4 x 7	4 x 9	4 x 9
šrouby		M6 x 16	M6 x 16	M6 x 16	M6 x 20	M8 x 20	M8 x 20
hmotnost (kg)	kg	0,40	0,50	0,80	1,10	1,60	2,00



Typ		HLM 65 H HLMR 65 H	HLM 80 H HLMR 80 H	HLM 100 H HLMR 100 H	HLM 125 H HLMR 125 H
<b>na průhledítka dle DIN 11851</b>	DN	65 (SSA 65)	80 (SSA 80)	100 (SSA 100)	125 (SSA 125)
napájecí napětí	V	24 (12)	24 (12)	24 (12)	24 (12)
výkon *pouze 24V	W	20	20	20 (50)	50 (100)*
rozměry	F	112	127	148	178
	C	72	87	106	132
	B	79	92	113	136
	H	107	107	123	124
	E	24	25	34	22

Přejezte si více informací o naší řadě pro použití ve výbušném a nevýbušném prostředí, o naší řadě průhledítek dle DIN 28 120/28 121 nebo průhledítek dle DIN 11 851, obdélníkových, oválných nebo o potrubních průhledítkách, středově nebo ze strany ovládaných stěrkách, odklápěcích průhledítkách, ostříkovačích zařízeních nebo o naší celkové řadě průhledítek a osvětlení typu VETROLUX? Zajímáte se o jiné typy, speciální verze nebo různé stupně ochrany? Jestliže ano, prosím kontaktujte naši firmu.