

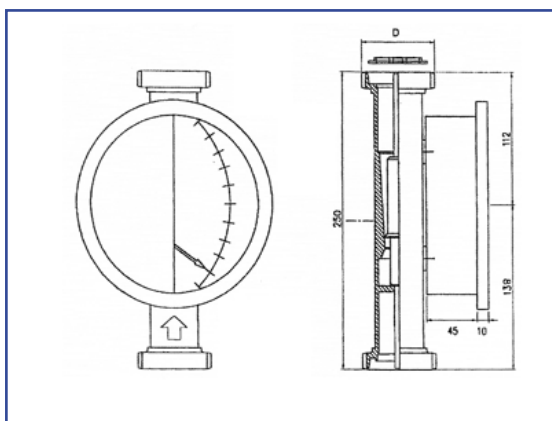
- Citlivost těchto přístrojů je velmi vysoká. Je možné měřit průtokové množství rovnající se 1/10 nominálního.
- Tyto měřiče jsou sestaveny pro měření průtoku kapalin. Měřitelné hodnoty průtoku jsou v rozmezí od zlomků do 50 m³, s přesností měření, která může dosáhnout až 1% hloubky stupnice.
- Mohou být použity pro kapaliny s velice rozličnými chemickými a fyzickými vlastnostmi.
- Nevyžadují údržbu. Vnitřní čištění nepředstavuje obtíže. Plochy, které jsou v kontaktu s kapalinou jsou hladké a nejsou tam tzv. "mrtvé zóny".
- Mechanické části se nacházejí v části přístroje zcela uzavřené vzhledem ke kapalině.
- Přenos signálu čidla k mechanickým částem je veden přes magnetické pole. Proto jsou tyto přístroje určeny především tam, kde musí být dodrženy přísné hygienické normy (v potravinářském a farmaceutickém průmyslu).

SA 91

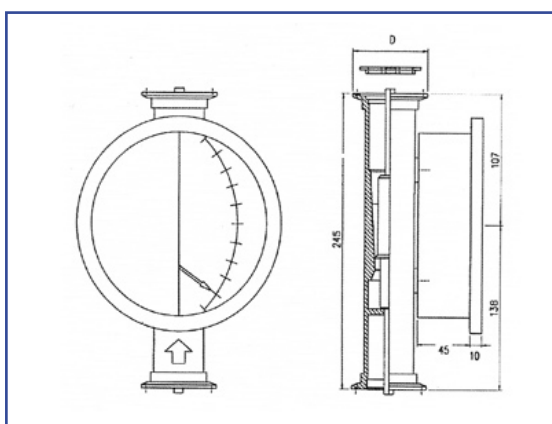


TYP SA 91

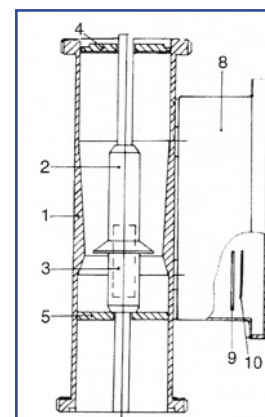
- Rozsah měření: 1 - 10
- Přesnost: ± 1% z max. rozsahu
- Maximální provozní teplota: 10 - 300 OC
- Délka stupnice: 120 mm
- Materiál částí ve styku s produktem: AISI 316
- Materiál krytu (budíku): AISI 304
- Stupeň ochrany: IP 55
- Připojení: DIN, SMS, CLAMP, GAS,
- Záruka na tělo průtokoměru: 5 let
- Tento průtokoměr musí být používán ve vertikální poloze.



DIN	Průtok (l/hod)	
	od	do
DN 25	100	1.000
	200	2.000
DN 40	300	3.000
	500	5.000
DN 50	800	8.000
	2.000	16.000
DN 65	2.500	25.000
DN 80	5.000	50.000



CLAMP	Průtok (l/hod)	
	od	do
1 1/2"	100	1.000
	200	2.000
2"	200	2.000
	300	3.000
2 1/2"	500	5.000
	800	8.000
3"	2.000	16.000
	2.500	25.000
4"	5.000	50.000



- 1 Tělo průtokoměru
- 2 Tělo čidla
- 3 Magnet
- 4 Horní vodítko
- 5 Spodní vodítko
- 8 Kryt průtokoměru
- 9 Stupnice průtokoměru
- 10 Hrot signalizace

SA 91/F

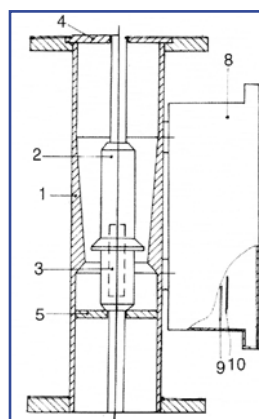


TYP SA 91/F - průtokoměr s přírubami

- Rozsah měření: 1 - 10
- Přesnost: $\pm 1\%$ z max. rozsahu
- Maximální provozní teplota: 10 - 300 °C
- Délka stupnice: 120 mm
- Materiál částí ve styku s produktem: AISI 316
- Materiál krytu (budíku): AISI 304
- Stupeň ochrany: IP 55
- Připojení: příruba PN 10-16 UNI 2223
- Záruka na tělo průtokoměru: 5 let
- Tento průtokoměr musí být používán ve vertikální poloze.

DIN	Průtok (l/hod)	
	od	do
DN 25	100	1.000
	200	2.000
DN 40	200	2.000
	300	3.000
DN 50	500	5.000
	800	8.000
DN 65	2.000	16.000
	2.500	25.000
DN 80	5.000	50.000

- 1 Tělo průtokoměru
- 2 Tělo čidla
- 3 Magnet
- 4 Horní vodítko
- 5 Spodní vodítko
- 8 Kryt průtokoměru
- 9 Stupnice průtokoměru
- 10 Hrot signalizace

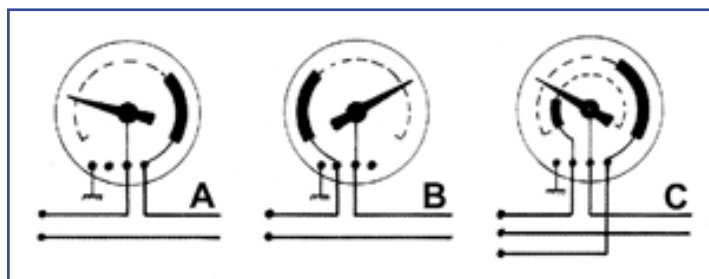


SA 91/C.E.



TYP SA 91/C.E. - průtokoměr s alarmem pro max., min., max. + min. průtok

- Elektrické kontakty jsou upevněny na stupnici průtokoměru
- Hodnoty mohou být přednastaveny na celé stupnici pomocí seřizovacího knoflíku, umístěném na přední straně průtokoměru.
- Elektrické kontakty mají malý seřizovací magnet, který zabraňuje jiskření elektrického oblouku a následnému opotřebení stříbrných kontaktů
- Sepnutí: při změně průtoku, ručička průtokoměru táhne pomocné zařízení, které zapne/vypne elektrický kontakt v přednastavené hodnotě.
- Materiál kontaktů: slitina stříbra a niklu (Ag 80 - Ni 20)
- Proud: max. 1A
- Okolní prostředí: -20 / +140 °C
- Přidaná indikovaná chyba: 0,5 - 2 % u.s.v.
- Napájecí napětí: 24V max.



- elektrický kontakt max. A
- elektrický kontakt min. B
- elektrický kontakt min a max C



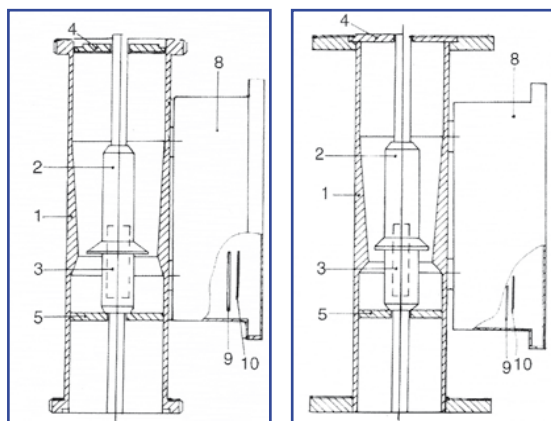
TYP SA 91/TE - elektronický průtokoměr (s mikrospínačem a datovým přenosem)

- Zobrazení na displeji: okamžitý průtok, celkové množství a procentní množství.
- Velký displej se šesti červenými číslicemi, které jsou vidět i z větší vzdálenosti.
- Dvě LED diody: vrchní svítící dioda indikuje funkčnost průtokoměru (l/hod.), spodní svítící dioda indikuje celkové množství (litry nebo hektolitry).
- Nastavení displeje se provádí pomocí dvou tlačítek na přední straně průtokoměru.
- **4-20 mA**: mikrospínač a možnost vzdáleného ovládní.
- Průtokoměr ukazuje: momentální průtočné množství, nebo celkové průtočné množství za určitý čas.
- Nastavení mezní hodnoty v litrech nebo hektolitrech měřeného produktu.
- Popis jednotlivých funkcí: F - průtok (l/hod), L - kapacita (litry nebo hektolitry - přednastavená hodnota u výrobce), t - celkové nebo částečné výpočty.
- Tlačítko SELECT: aktivuje změnu funkce / zobrazení.
- Tlačítko RESET: výběr operace nebo změna hodnot.

Přesnost:	± 1% z max. rozsahu
Maximální provozní teplota:	10 - 300 °C
Materiál částí ve styku s produktem:	AISI 316
Materiál krytu (budíku):	AISI 304
Stupeň ochrany:	IP 55
Připojení:	DIN, SMS, CLAMP, GAS, příruby PN 10 / PN 16 UNI 2223
Záruka na tělo průtokoměru:	5 let
Zdroj napětí:	24V
Výstup:	4-20 mA

Tento průtokoměr musí být používán ve vertikální poloze.

DIN	Průtok (l/hod)		CLAMP	Průtok (l/hod)	
	od	do		od	do
DN 25	100	1.000	1 1/2"	100	1.000
	200	2.000		200	2.000
DN 40	200	2.000	2"	200	2.000
	300	3.000		300	3.000
	500	5.000		500	5.000
DN 50	800	8.000	2 1/2"	800	8.000
	2.000	16.000		2.000	16.000
DN 65	2.500	25.000	3"	2.500	25.000
DN 80	5.000	50.000	4"	5.000	50.000



1. Tělo průtokoměru
2. Tělo čidla
3. Magnet
4. Horní vodítko
5. Spodní vodítko
8. Kryt průtokoměru
9. Stupnice průtokoměru
10. Hrot signalizace