

## Příruba plochá 150 lbs:

### Materiály:

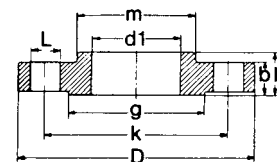
- AISI 304/L (DIN 1.4301/7)
- AISI 316/L (DIN 1.4401/4)

### Materiály na poptávku:

- AISI 316Ti (DIN 1.4571)

### Certifikáty:

na přání certifikát dle EN 10204-3.1  
na poptávku certifikát dle EN 10204 - 3.1 AD-W2



DN	Rozměry příruby (mm)						Vrtání		k	kg/ks
	D	b	g	m	d1	h	počet	L		
1/2"	88,9	11,1	34,9	30,2	22,3	15,9	4	15,9	60,3	0,40
3/4"	98,4	12,7	42,9	38,1	27,7	15,9	4	15,9	69,8	0,70
1"	107,9	14,3	50,8	49,2	34,5	17,5	4	15,9	79,4	0,80
1 1/4"	117,5	15,9	63,5	58,7	43,2	20,6	4	15,9	88,9	1,20
1 1/2"	127,0	17,5	73,0	65,1	49,5	22,6	4	15,9	98,4	1,40
2"	152,4	19,1	92,1	77,8	62,0	25,4	4	19,0	120,6	2,20
2 1/2"	177,8	22,2	104,8	90,5	74,7	28,6	4	19,0	139,7	3,50
3"	190,5	23,8	127,0	107,9	90,7	30,2	4	19,0	152,4	3,80
3 1/2"	215,9	23,8	139,7	122,2	103,4	31,7	8	19,0	177,8	5,00
4"	228,6	23,8	157,2	134,9	116,1	33,3	8	19,0	190,5	5,60
5"	254,0	23,8	185,7	163,5	143,8	36,5	8	22,2	215,9	6,50
6"	279,4	25,4	215,9	192,1	170,7	39,7	8	22,2	241,3	8,10
8"	342,9	28,6	269,9	246,1	221,5	44,4	8	22,2	298,5	13,00
10"	406,4	30,2	323,9	304,8	276,8	49,2	12	25,4	361,9	18,40
12"	482,6	31,8	381,0	365,1	327,1	55,6	12	25,4	431,8	28,50
14"	533,4	35,1	412,8	400,1	359,2	57,2	12	28,5	476,2	37,50
16"	596,9	36,6	469,9	457,2	410,5	63,5	16	28,5	539,7	44,50
18"	635,0	39,6	533,4	505,0	461,8	68,3	16	32,0	577,8	54,00
20"	698,5	42,9	584,2	558,8	513,1	73,2	20	32,0	635,0	72,00
24"	812,8	47,8	692,2	663,4	616,0	82,6	20	35,0	749,3	95,00

## Příruba plochá 300 lbs:

### Materiály:

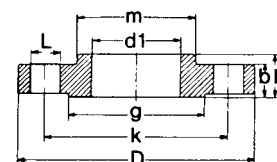
- AISI 304/L (DIN 1.4301/7)
- AISI 316/L (DIN 1.4401/4)

### Materiály na poptávku:

- AISI 316Ti (DIN 1.4571)

### Certifikáty:

na přání certifikát dle EN 10204-3.1  
na poptávku certifikát dle EN 10204 - 3.1 AD-W2



DN	Rozměry příruby (mm)						šrouby		k	kg/ks
	D	b	g	m	d1	h	počet	L		
1/2"	95,2	14,3	34,9	38,1	22,3	22,2	4	15,9	66,7	0,70
3/4"	117,5	15,9	42,9	47,6	27,7	25,4	4	19,1	82,5	1,20
1"	123,8	17,5	50,8	54,0	34,5	27,0	4	19,1	88,9	1,40
1 1/4"	133,4	19,1	63,6	63,6	43,2	27,0	4	19,1	98,4	1,80
1 1/2"	155,6	20,8	73,0	69,8	49,5	30,2	4	22,2	114,3	2,70
2"	165,1	22,2	72,1	84,1	62,0	33,3	8	19,1	127,0	3,20
2 1/2"	190,5	25,4	104,8	100,0	74,7	38,1	8	22,2	149,2	4,50
3"	209,5	28,6	127,0	117,5	90,7	42,9	8	22,2	168,3	5,90
4"	254,0	31,8	157,2	146,1	116,1	47,6	8	22,2	200,0	10,00
5"	279,4	34,9	185,7	177,8	143,8	50,8	8	22,2	235,0	12,50
6"	317,5	36,5	215,9	206,4	170,7	52,4	12	22,2	269,9	16,50
8"	381,0	41,3	269,9	260,4	221,5	61,9	12	26,4	330,2	25,50
10"	444,5	47,6	323,8	320,7	276,3	66,7	16	28,6	387,3	35,00
12"	520,7	50,8	381,0	374,6	327,1	73,0	16	31,7	450,8	52,00

## Příruba točivá 150 lbs:

### Materiály:

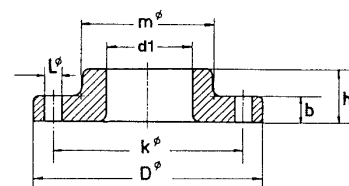
- AISI 304/L (DIN 1.4301/7)
- AISI 316/L (DIN 1.4401/4)

### Materiály na poptávku:

- AISI 316Ti (DIN 1.4571)

### Certifikáty:

- na přání certifikát dle EN 10204-3.1
- na poptávku certifikát dle EN 10204 - 3.1 AD-W2



DN	Rozměry příruby (mm)					Vrtání		k	kg/ks
	D	b	m	d1	h	počet	L		
1/2"	88,9	11,1	30,2	22,9	15,9	4	15,9	60,3	0,40
1"	107,9	14,3	49,2	35,1	17,5	4	15,9	79,4	0,80
1 1/2"	127,0	17,5	65,1	50,0	22,6	4	15,9	98,4	1,40
2"	152,4	19,1	77,8	62,5	25,4	4	19,0	120,6	2,20
3"	190,5	23,8	107,9	91,4	30,2	4	19,0	152,4	3,80
4"	228,6	23,8	134,9	116,8	33,3	8	19,0	190,5	5,60
6"	279,4	25,4	192,1	171,5	39,7	8	22,2	241,3	8,10
8"	342,9	28,6	246,1	222,3	44,4	8	22,2	298,5	13,00
10"	406,4	30,2	304,8	277,4	49,3	12	25,5	361,9	18,40
14"	533,4	35,1	400,1	360,2	57,2	12	28,5	476,2	41,50

## Příruba točivá 300 lbs:

### Materiály:

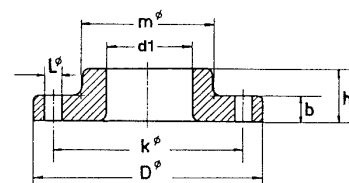
- AISI 304/L (DIN 1.4301/7)
- AISI 316/L (DIN 1.4401/4)

### Materiály na poptávku:

- AISI 316Ti (DIN 1.4571)

### Certifikáty:

- na přání certifikát dle EN 10204-3.1
- na poptávku certifikát dle EN 10204 - 3.1 AD-W2



DN	Rozměry příruby (mm)					Vrtání		k	kg/ks
	D	b	m	d1	h	počet	L		
1/2"	95,2	14,3	38,1	22,9	22,2	4	15,9	66,7	0,70
3/4"	117,5	15,9	47,6	28,2	25,4	4	19,1	82,5	1,20
1"	123,8	17,5	54,0	35,1	27,0	4	19,1	88,9	1,40
1 1/2"	155,6	20,8	69,8	50,0	30,2	4	22,2	114,8	2,70
2"	165,1	22,2	84,1	62,5	33,3	8	19,1	127,0	3,20
3"	209,5	28,6	117,5	91,4	42,9	8	22,2	168,3	6,00
4"	254,0	31,8	146,1	116,8	47,6	8	22,2	200,0	10,00
6"	317,5	36,5	206,4	171,5	52,4	12	22,2	269,9	16,50
8"	381,0	41,3	260,4	222,3	61,9	12	25,4	330,2	25,50
10"	444,5	47,6	320,7	277,5	66,7	16	28,6	387,3	35,00
20"	775,0	63,5	587,0	514,5	95,0	24	36,0	686,0	167,00

## Příruba zaslepovací 150 lbs:

### Materiály:

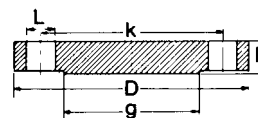
- AISI 304/L (DIN 1.4301/7)
- AISI 316/L (DIN 1.4401/4)

### Materiály na poptávku:

- AISI 316Ti (DIN 1.4571)

### Certifikáty:

- na přání certifikát dle EN 10204-3.1
- na poptávku certifikát dle EN 10204 - 3.1 AD-W2



DN	Rozměry příruby (mm)			Vrtání		k	kg/ks
	D	b	g	počet	L		
1/2"	88,9	11,1	34,9	4	15,9	60,3	0,50
3/4"	98,4	12,7	42,9	4	15,9	69,8	0,80
1"	107,9	14,3	50,8	4	15,9	79,4	0,90
1 1/4"	117,5	15,9	63,5	4	15,9	88,9	1,30
1 1/2"	127,0	17,5	73,0	4	15,9	98,4	1,60
2"	152,4	19,1	92,1	4	19,0	120,6	2,60
2 1/2"	177,8	22,2	104,8	4	19,0	139,7	4,10
3"	190,5	23,8	127,0	4	19,0	152,4	5,10
4"	228,6	23,8	157,2	8	19,0	190,5	7,50
5"	254,0	23,8	185,7	8	22,2	215,9	9,20
6"	279,4	25,4	215,9	8	22,2	241,3	11,80
8"	342,9	28,6	269,9	8	22,2	298,5	20,40
10"	406,4	30,2	323,9	12	25,4	361,9	31,00
12"	482,6	31,8	381,0	12	25,4	431,8	47,00
14"	533,4	34,9	412,7	12	28,6	476,2	60,00
16"	596,9	36,6	469,9	16	28,5	539,7	81,00
20"	698,5	42,9	584,2	20	32,0	635,0	127,00
24"	812,8	47,8	692,2	20	35,0	749,3	190,00

## Příruba zaslepovací 300 lbs:

### Materiály:

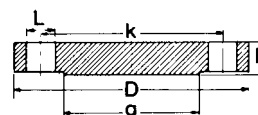
- AISI 304/L (DIN 1.4301/7)
- AISI 316/L (DIN 1.4401/4)

### Materiály na poptávku:

- AISI 316Ti (DIN 1.4571)

### Certifikáty:

- na přání certifikát dle EN 10204-3.1
- na poptávku certifikát dle EN 10204 - 3.1 AD-W2



DN	Rozměry příruby (mm)			Vrtání		k	kg/ks
	D	b	g	počet	L		
1/2"	95,2	14,3	34,9	4	15,9	66,7	0,80
3/4"	117,5	15,9	42,9	4	19,1	82,5	1,20
1"	123,8	17,5	50,8	4	19,1	88,9	1,50
1 1/2"	155,6	20,8	73,0	4	22,2	114,8	2,90
2"	165,1	22,2	92,1	8	19,1	127,0	3,50
3"	209,5	28,6	127,0	8	22,2	168,3	7,20
4"	254,0	31,8	157,2	8	22,2	200,0	12,20
6"	317,5	36,5	215,9	12	22,2	269,9	22,00
8"	381,0	41,3	269,9	12	26,4	330,2	36,00
10"	444,5	47,6	323,9	16	28,8	387,3	55,00
12"	520,7	50,8	381,0	16	31,7	450,8	82,50
14"	584,2	54,0	412,7	20	31,7	514,3	108,00

## Příruba krková 150 lbs:

## Materiály:

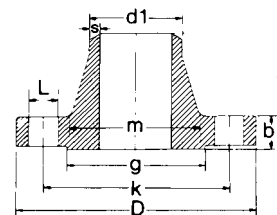
- AISI 304/L (DIN 1.4301/7)
- AISI 316/L (DIN 1.4401/4)

## Materiály na popávek:

- AISI 316Ti (DIN 1.4571)

## Certifikáty:

- na přání certifikát dle EN 10204-3.1
- na popávek certifikát dle EN 10204 - 3.1 AD-W2



DN	Rozměry příruby (mm)							Vrtání			kg/ks
	D	b	g	m	d1	h	s	počet	L	k	
1/2" Sch 10 S	88,9	11,1	34,9	30,2	21,3	47,6	2,11	4	15,9	60,3	0,70
1/2" Sch 40 S STD	88,9	11,1	34,9	30,2	21,3	47,6	2,77	4	15,9	60,3	0,70
1/2" Sch 80 S XS	88,9	11,1	34,9	30,2	21,3	47,6	3,73	4	15,9	60,3	0,70
3/4" Sch 10 S	98,4	12,7	42,9	38,1	26,7	52,4	2,11	4	15,9	69,8	0,80
3/4" Sch 40 S STD	98,4	12,7	42,9	38,1	26,7	52,4	2,87	4	15,9	69,8	0,80
3/4" Sch 80 S XS	98,4	12,7	42,9	38,1	26,7	52,4	3,91	4	15,9	69,8	0,80
1" Sch 10 S	107,9	14,3	50,8	49,2	33,4	55,6	2,77	4	15,9	79,4	1,10
1" Sch 40 S STD	107,9	14,3	50,8	49,2	33,4	55,6	3,38	4	15,9	79,4	1,10
1" Sch 80 S XS	107,9	14,3	50,8	49,2	33,4	55,6	4,55	4	15,9	79,4	1,10
1 1/4" Sch 10 S	117,5	15,9	63,5	58,7	42,2	57,1	2,77	4	15,9	88,9	1,50
1 1/4" Sch 40 S STD	117,5	15,9	63,5	58,7	42,2	57,1	3,56	4	15,9	88,9	1,50
1 1/2" Sch 10 S	127,0	17,5	73,0	65,1	48,3	61,9	2,77	4	15,9	98,4	1,80
1 1/2" Sch 40 S STD	127,0	17,5	73,0	65,1	48,3	61,9	3,68	4	15,9	98,4	1,80
1 1/2" Sch 80 S XS	127,0	17,5	73,0	65,1	48,3	61,9	5,08	4	15,9	98,4	1,80
2" Sch 10 S	152,4	19,1	92,1	77,8	60,3	63,5	2,77	4	19,0	120,6	2,70
2" Sch 40 S STD	152,4	19,1	92,1	77,8	60,3	63,5	3,91	4	19,0	120,6	2,70
2" Sch 80 S XS	152,4	19,1	92,1	77,8	60,3	63,5	5,54	4	19,0	120,6	2,70
2 1/2" Sch 10 S	177,8	22,2	104,8	90,5	73,1	69,8	3,05	4	19,0	139,7	4,40
2 1/2" Sch 40 S STD	177,8	22,2	104,8	90,5	73,1	69,8	5,16	4	19,0	139,7	4,40
3" Sch 10 S	190,5	23,8	127,0	107,9	88,9	69,8	3,05	4	19,0	152,4	5,20
3" Sch 40 S STD	190,5	23,8	127,0	107,9	88,9	69,8	5,49	4	19,0	152,4	5,20
3" Sch 80 S XS	190,5	23,8	127,0	107,9	88,9	69,8	7,62	4	19,0	152,4	5,20
4" Sch 10 S	228,6	23,8	157,2	134,9	114,3	76,2	3,05	8	19,0	190,5	7,50
4" Sch 40 S STD	228,6	23,8	157,2	134,9	114,3	76,2	6,02	8	19,0	190,5	7,50
4" Sch 80 S XS	228,6	23,8	157,2	134,9	114,3	76,2	8,56	8	19,0	190,5	7,50
5" Sch 10 S	254,0	23,8	185,7	163,5	141,3	88,9	3,40	8	22,2	215,9	9,20
5" Sch 40 S STD	254,0	23,8	185,7	163,5	141,3	88,9	6,55	8	22,2	215,9	9,20
6" Sch 10 S	279,4	25,4	215,9	192,1	168,3	88,9	3,40	8	22,2	241,3	11,00
6" Sch 40 S STD	279,4	25,4	215,9	192,1	168,3	88,9	7,11	8	22,2	241,3	11,00
6" Sch 80 S XS	279,4	25,4	215,9	192,1	168,3	88,9	10,97	8	22,2	241,3	11,00
8" Sch 10 S	342,9	28,6	269,9	246,1	219,1	101,6	3,76	8	22,2	298,5	18,40
8" Sch 40 S STD	342,9	28,6	269,9	246,1	219,1	101,6	8,18	8	22,2	298,5	18,40
10" Sch 10 S	406,4	30,2	323,9	304,8	273,0	101,6	4,19	12	25,4	361,9	25,50
10" Sch 40 S STD	406,4	30,2	323,9	304,8	273,0	101,6	9,27	12	25,4	361,9	25,50
10" Sch 80 S XS	406,4	30,2	323,9	304,8	273,0	101,6	12,70	12	25,4	361,9	25,50
12" Sch 10 S	482,8	31,8	381,0	365,1	323,9	114,3	4,57	12	25,4	431,8	37,00
12" Sch 40 S STD	482,8	31,8	381,0	365,1	323,9	114,3	9,53	12	25,4	431,8	37,00
14" Sch 10 S	533,4	35,1	412,8	400,1	355,6	127,0	4,78	12	28,5	476,2	51,00
14" Sch 40 S STD	533,4	35,1	412,8	400,1	355,6	127,0	9,53	12	28,5	476,2	51,00
16" Sch 10 S	596,9	36,6	469,9	457,2	406,4	127,0	4,78	16	28,5	539,7	61,50
16" Sch 40 S STD	596,9	36,6	469,9	457,2	406,4	127,0	9,53	16	28,5	539,7	61,50
18" Sch 10 S	635,0	39,6	533,4	505,0	457,2	139,7	4,78	16	32,0	577,8	71,50
20" Sch 10 S	698,5	42,9	584,2	558,8	508,0	144,5	5,54	20	32,0	635,0	85,00
20" Sch 40 S STD	698,5	42,9	584,2	558,8	508,0	144,5	9,53	20	32,0	635,0	85,00
24" Sch 10 S	812,8	47,8	692,2	663,4	609,6	152,4	6,35	20	35,0	749,3	119,00
24" Sch 40 S STD	812,8	47,8	692,2	663,4	609,6	152,4	9,53	20	35,0	749,3	119,00

## Příruba krková 300 lbs:

## Materiály:

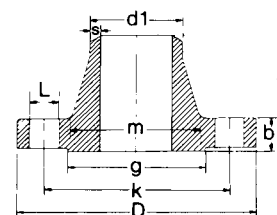
- AISI 304/L (DIN 1.4301/7)
- AISI 316/L (DIN 1.4401/4)

## Materiály na popávek:

- AISI 316Ti (DIN 1.4571)

## Certifikáty:

- na přání certifikát dle EN 10204-3.1
- na popávek certifikát dle EN 10204 - 3.1 AD-W2



DN	Rozměry příruby (mm)							Vrtání			kg/ks
	D	b	g	m	d1	h	s	počet	L	k	
1/2" Sch 10 S	95,2	14,3	34,9	38,1	21,3	52,4	2,11	4	15,9	66,7	0,80
1/2" Sch 40 S STD	95,2	14,3	34,9	38,1	21,3	52,4	2,77	4	15,9	66,7	0,80
1/2" Sch 80 S XS	95,2	14,3	34,9	38,1	21,3	52,4	3,73	4	15,9	66,7	0,80
1/2" Sch 160	95,2	14,3	34,9	38,1	21,3	52,4	4,75	4	15,9	66,7	0,80
3/4" Sch 10 S	117,5	15,9	42,9	47,6	26,7	57,1	2,11	4	19,1	82,5	1,40
3/4" Sch 40 S STD	117,5	15,9	42,9	47,6	26,7	57,1	2,87	4	19,1	82,5	1,40
3/4" Sch 80 S XS	117,5	15,9	42,9	47,6	26,7	57,1	3,91	4	19,1	82,5	1,40
1" Sch 10 S	123,8	17,5	50,8	54,0	33,4	61,9	2,77	4	19,1	88,9	1,70
1" Sch 40 S STD	123,8	17,5	50,8	54,0	33,4	61,9	3,38	4	19,1	88,9	1,70
1" Sch 80 S XS	123,8	17,5	50,8	54,0	33,4	61,9	4,55	4	19,1	88,9	1,70
1 1/4" Sch 40 S STD	133,4	19,1	63,5	63,5	42,2	65,1	3,56	4	19,1	98,4	2,20
1 1/2" Sch 10 S	155,6	20,6	73,0	69,8	48,3	68,3	2,77	4	22,2	114,3	3,20
1 1/2" Sch 40 S STD	155,6	20,6	73,0	69,8	48,3	68,3	3,68	4	22,2	114,3	3,20
1 1/2" Sch 80 S XS	155,6	20,6	73,0	69,8	48,3	68,3	5,08	4	22,2	114,3	3,20
2" Sch 10 S	165,1	22,2	92,1	84,1	60,3	69,8	2,77	8	19,1	127,0	3,60
2" Sch 40 S STD	165,1	22,2	92,1	84,1	60,3	69,8	3,91	8	19,1	127,0	3,60
2" Sch 80 S XS	165,1	22,2	92,1	84,1	60,3	69,8	5,54	8	19,1	127,0	3,60
2 1/2" Sch 40 S STD	190,5	25,4	104,8	100,0	73,1	76,2	5,16	8	22,2	149,2	5,40
3" Sch 10 S	209,5	28,6	127,0	117,5	88,9	79,4	3,05	8	22,2	168,3	7,30
3" Sch 40 S STD	209,5	28,6	127,0	117,5	88,9	79,4	5,49	8	22,2	168,3	7,30
4" Sch 10 S	254,0	31,8	157,2	146,1	114,3	85,7	3,05	8	22,2	200,0	11,80
4" Sch 40 S STD	254,0	31,8	157,2	146,1	114,3	85,7	6,02	8	22,2	200,0	11,80
4" Sch 80 S XS	254,0	31,8	157,2	146,1	114,3	85,7	8,56	8	22,2	200,0	11,80
6" Sch 10 S	317,5	36,5	215,9	206,4	168,3	98,4	3,40	12	22,2	269,9	20,20
6" Sch 40 S STD	317,5	36,5	215,9	206,4	168,3	98,4	7,11	12	22,2	269,9	20,20
6" Sch 80 S XS	317,5	36,5	215,9	206,4	168,3	98,4	10,97	12	22,2	269,9	20,20
8" Sch 10 S	381,0	41,3	269,9	260,4	219,1	111,1	3,76	12	25,4	330,2	31,20
8" Sch 40 S STD	381,0	41,3	269,9	260,4	219,1	111,1	8,18	12	25,4	330,2	31,20
8" Sch 80 S XS	381,0	41,3	269,9	260,4	219,1	111,1	12,70	12	25,4	330,2	31,20
10" Sch 10 S	444,5	47,6	323,9	320,7	273,0	117,5	4,19	16	28,6	387,3	44,30
10" Sch 20 S	444,5	47,6	323,9	320,7	273,0	117,5	6,35	16	28,6	387,3	44,30
10" Sch 40 S STD	444,5	47,6	323,9	320,7	273,0	117,5	9,27	16	28,6	387,3	44,30
10" Sch 80 S XS	444,5	47,6	323,9	320,7	273,0	117,5	12,70	16	28,6	387,3	44,30
12" Sch 10 S	520,7	50,8	381,0	374,6	323,9	130,2	4,57	16	31,7	450,8	63,50
12" Sch 40 S STD	520,7	50,8	381,0	374,6	323,9	130,2	9,53	16	31,7	450,8	63,50
12" Sch 80 S XS	520,7	50,8	381,0	374,6	323,9	130,2	12,70	16	31,7	450,8	63,50
14" Sch 40 S STD	584,2	53,8	412,8	425,5	355,6	142,7	9,53	20	31,7	514,3	86,00
16" Sch 40 S STD	647,7	57,2	469,9	482,6	406,4	146,1	9,53	20	35,0	571,5	112,00
16" Sch 40 S XS	647,7	57,2	469,9	482,6	406,4	146,1	12,70	20	35,0	571,5	112,00

## Příruba přivařovací typ „Socket“ 150 lbs:

### Materiály:

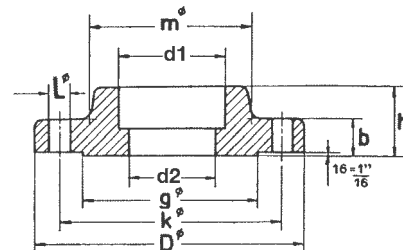
- AISI 304/L (DIN 1.4301/7)
- AISI 316/L (DIN 1.4401/4)

### Materiály na poptávku:

- AISI 316Ti (DIN 1.4571)

### Certifikáty:

- na přání certifikát dle EN 10204-3.1
- na poptávku certifikát dle EN 10204 - 3.1 AD-W2



DN	Rozměry příruby (mm)							Vrtání		k	kg/ks
	D	b	g	m	d1	d2	h	počet	L		
1/2" Sch 40S	88,9	11,1	34,9	30,2	22,4	15,9	15,9	4	15,9	60,3	0,40
1/2" Sch 80S	88,9	11,1	34,9	30,2	22,4	15,9	15,9	4	15,9	60,3	0,40
3/4" Sch 40S	98,4	12,7	42,9	38,1	27,7	20,8	15,9	4	15,9	69,8	0,70
3/4" Sch 80S	98,4	12,7	42,9	38,1	27,7	20,8	15,9	4	15,9	69,8	0,70
1" Sch 10S	107,9	14,3	50,8	49,2	34,5	26,7	17,5	4	15,9	79,4	0,90
1" Sch 40S	107,9	14,3	50,8	49,2	34,5	26,7	17,5	4	15,9	79,4	0,90
1" Sch 80S	107,9	14,3	50,8	49,2	34,5	26,7	17,5	4	15,9	79,4	0,90
1 1/2" Sch 40S	127,0	17,5	73,0	65,1	49,5	40,9	22,2	4	15,9	98,4	1,50
1 1/2" Sch 80S	127,0	17,5	73,0	65,1	49,5	40,9	22,2	4	15,9	98,4	1,50
2" Sch 40S	152,4	19,1	92,1	77,8	62,0	52,6	25,4	4	19,0	120,6	2,30

## Příruba přivařovací typ „Socket“ 300 lbs:

### Materiály:

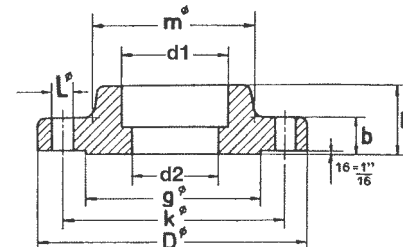
- AISI 304/L (DIN 1.4301/7)
- AISI 316/L (DIN 1.4401/4)

### Materiály na poptávku:

- AISI 316Ti (DIN 1.4571)

### Certifikáty:

- na přání certifikát dle EN 10204-3.1
- na poptávku certifikát dle EN 10204 - 3.1 AD-W2



DN	Rozměry příruby (mm)							Vrtání		k	kg/ks
	D	b	g	m	d1	d2	h	počet	L		
1/2" Sch 40S	95,2	14,3	34,9	38,1	22,2	15,8	22,2	4	15,9	66,7	0,70
1/2" Sch 80S	95,2	14,3	34,9	38,1	22,2	15,8	22,2	4	15,9	66,7	0,70
3/4" Sch 40S	117,5	15,9	42,9	47,6	27,8	20,8	25,4	4	19,1	82,5	1,20
3/4" Sch 80S	117,5	15,9	42,9	47,6	27,8	20,8	25,4	4	19,1	82,5	1,20
1" Sch 40S	123,8	17,5	50,8	54,0	34,5	26,7	26,9	4	19,1	88,9	1,40
1" Sch 80S	123,8	17,5	50,8	54,0	34,5	26,7	26,9	4	19,1	88,9	1,40
1 1/2" Sch 40S	155,6	20,6	73,0	69,8	49,6	40,9	30,2	4	22,5	114,3	2,80
1 1/2" Sch 80S	155,6	20,6	73,0	69,8	49,6	40,9	30,2	4	22,5	114,3	2,80
2" Sch 40S	165,1	22,2	92,1	84,1	62,0	52,6	33,3	8	19,1	127,0	3,30
2" Sch 80S	165,1	22,2	92,1	84,1	62,0	52,6	33,3	8	19,1	127,0	3,30

## Příruba závitová 150 lbs:

### Materiály:

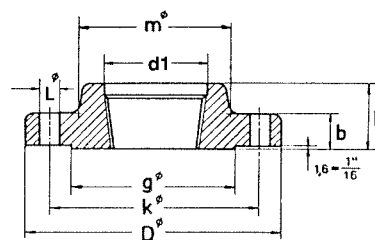
- AISI 304/L (DIN 1.4301/7)
- AISI 316/L (DIN 1.4401/4)

### Materiály na popávek:

- AISI 316Ti (DIN 1.4571)

### Certifikáty:

- na přání certifikát dle EN 10204-3.1
- na popávek certifikát dle EN 10204 - 3.1 AD-W2



DN	Rozměry příruby (mm)						Vrtání		k	kg/ks
	D	b	g	m	d1	h	počet	L		
1/2"	88,9	11,1	34,9	30,2	1/2" NPT	15,9	4	15,9	60,3	0,40
3/4"	98,4	12,7	42,9	38,1	3/4" NPT	15,9	4	15,9	69,8	0,70
1"	107,9	14,3	50,8	49,2	1" NPT	17,5	4	15,9	79,4	0,80
1 1/2"	127,0	17,5	73,0	65,1	1 1/2" NPT	22,6	4	15,9	98,4	1,50
2"	152,4	19,1	92,1	77,8	2" NPT	25,4	4	19,0	120,6	2,30
3"	190,5	23,8	127,0	107,9	3" NPT	30,2	4	19,0	152,4	4,10