




- jsou vyráběny ve dvou verzích - s oblým závitem Rd nebo s nátrubkem k přivaření
- z výkovek obráběných s vysokou přesností na CNC soustruzích
- vnitřní povrch, který je v přímém styku s médiem má drsnost $Ra \leq 1$
- na přání může být vnější povrch elektrochemicky leštěn
- do tělesa ventilu je montován motýlek vyleštěný na drsnost $Ra \leq 0,6$
- motýlkové klapky jsou vyráběny v provedení SS (svar/svar), GS (závit/svar), NS (matice/svar), NN (matice/matice), GN (závit/matice), GG (závit/závit), CC (CLAMP/CLAMP). Další provedení na poptávku
- jsou přizpůsobeny pro pneumatické ovládání v provedení: VV (vzduch/vzduch), VP (vzduch/pružina)
- signalizace stavu motýlkových klapek (otevřeno/zavřeno) se realizuje pomocí bezkontaktních, nebo kontaktních mikropřepínačů
- KLAPKY JE MOŽNÉ DODAT S ATESTACÍ DLE ATEX 

Údaje pneumatického ovládání:

- pneumatické ovládání vzduch / vzduch
 - DN 25-100 pracovní tlak min.: 2,5 bar
 - DN 25-100 pracovní tlak max.: 7 bar
- pneumatické ovládání vzduch / pružina
 - DN 25-100 pracovní tlak vzduchu: pružina zavírá: 5,5 bar, max. 8 bar
 - pružina otevírá: 7 bar, max. 8 bar
- spotřeba vzduchu na přepnutí: 350 cm³/bar
- přípojka vzduchu: R 1/8"
- pracovní úhel: 90°
- médium: stlačený vzduch, prostý nečistot, vysušený

Použitý materiál klapky:

- DIN 1.4301 (AISI 304)
- DIN 1.4404 (AISI 316L)

Těsnění:

- silikon standardně
- EPDM na přání
- VITON na přání
- NBR na přání

SILIKON (VMQ)

- barva: červená
- popis: makromolekulární silikon

Teploty pro používání:

- ve vodě odolnost do 100 °C
- krátkodobá sterilizace párou při teplotě 120-130 °C
- kyseliny a louhy s nízkou koncentrací při teplotě 70-80 °C

Typický rozsah použití:

Vysoké tepelné zatížení

- dobrá odolnost proti nízkým teplotám
- dobré použití pro potraviny
- dielektrické vlastnosti
- velmi dobrá odolnost proti účinkům alkoholu
- neexistují výhrady z hlediska fyziologického a dermatologického

Omezení při používání:

Velké bobtnání při:

- nízkomolekulárních esterech
- alifatických a aromatických uhlovodíků
- v koncentrovaných kyselinách a alkáliích

EPDM

- barva: černá
- popis: etylenpropylenový kopolymer s omezeným podílem dienu

Teploty pro používání:

- stálá odolnost ve vodě pro teploty od -40 do 80 °C
- sterilizace párou do 130 °C

Typický rozsah použití:

Dobrá odolnost proti:

- zředěným neorganickým kyselinám
- organickým alkáliím
- iontovým médiím, oksidujícími médiím
- louhům a ketonům
- horké vodě a páře při teplotě do 130 °C
- působení ozónu
- stárnutí

Omezení při používání:

Nepoužívat v prostředí:

- rostlinných a živočišných olejů
- alifatických a aromatických uhlovodíků a jejich chlorovaných derivátů
- minerálních olejů

VITON (FPM)

- barva: černá
- popis: polymer s vinilidenfluoridem

Teploty pro používání:

- stálá odolnost pro teploty od -20 do 200 °C
- krátkodobá sterilizace párou při teplotě 130 až 140 °C

Typický rozsah použití:

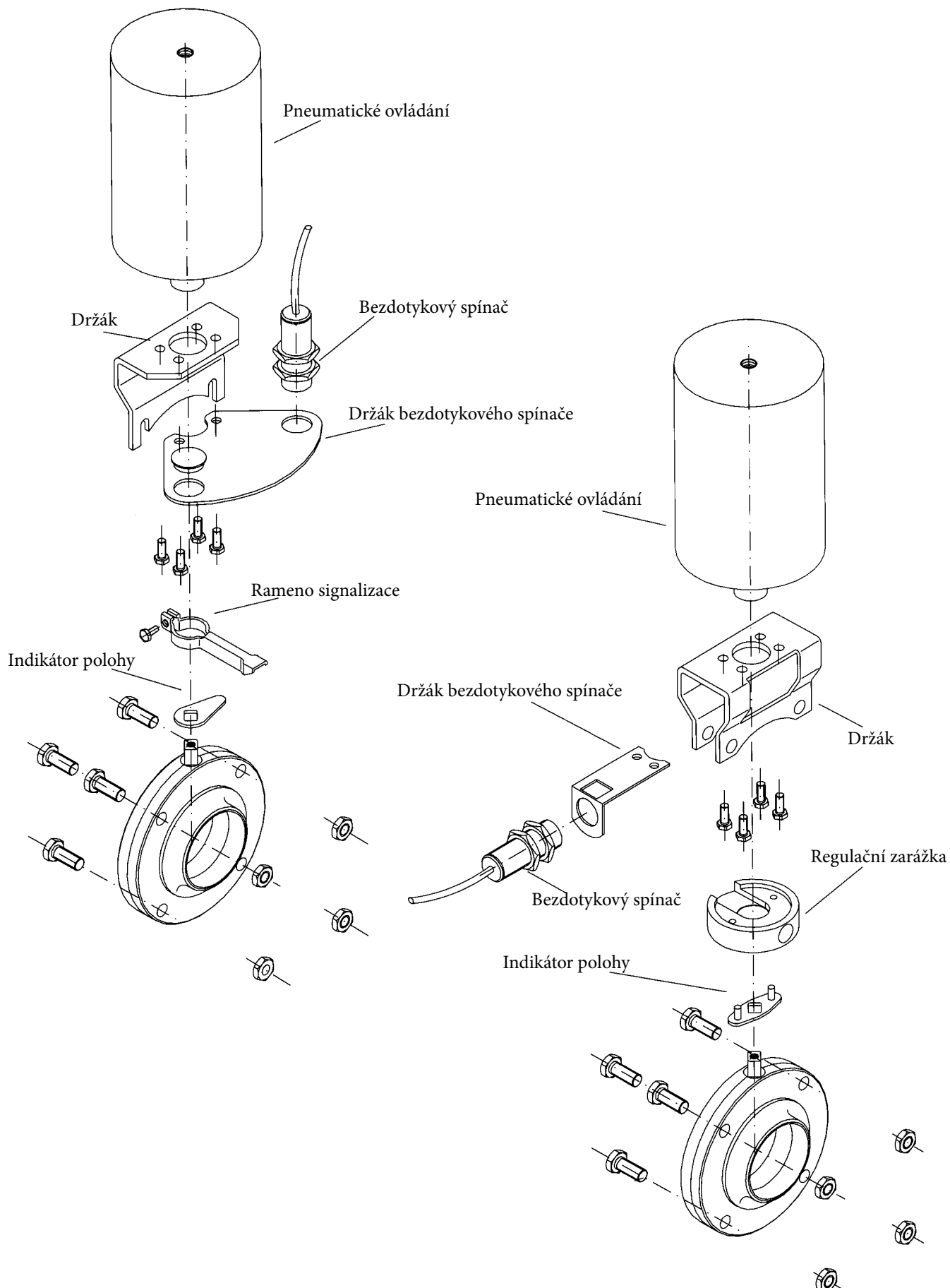
Dobrá odolnost proti:

- minerálním olejům
- rostlinným a živočišným olejům
- tukům (také proti zušlechťujícím přísadám)
- alifatickým a aromatickým uhlovodíkům
- pohonným látkám

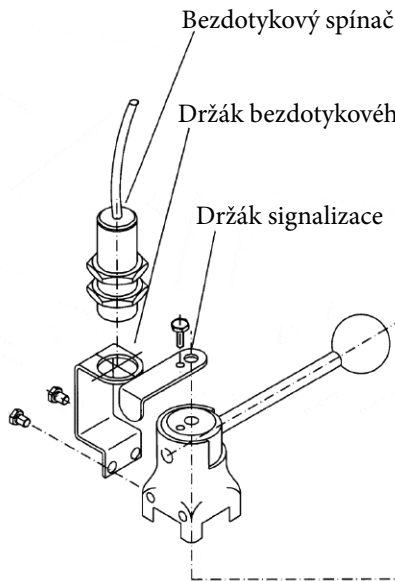
Omezení při používání:

Velké bobtnání v prostředí:

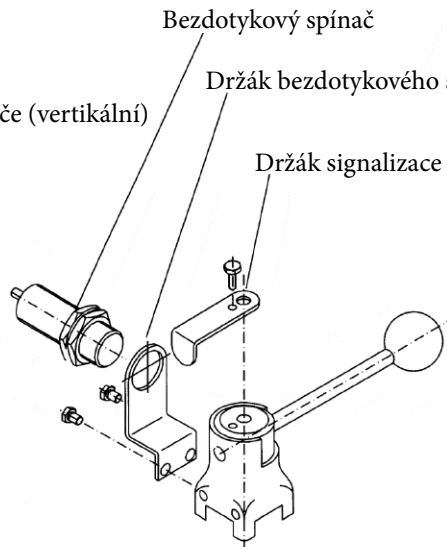
- iontových rozpouštědel (aceton, metylacetát, metyletyloketon)
- nízkomolekulárních organických kyselin (kys. mravenčí a octová)
- čpavkových par
- aminů
- parafínů
- přehřáté vodní páry



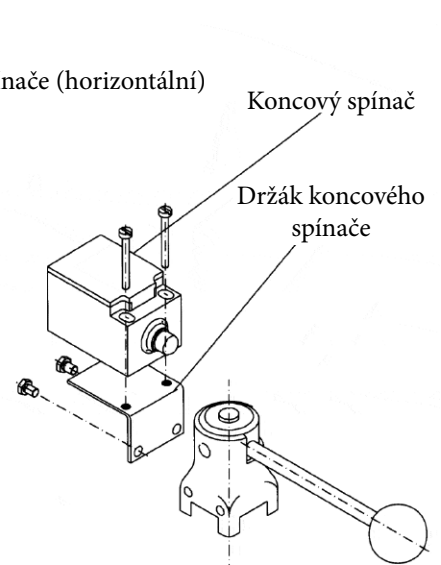
Motýlková klapka
standardní ovládání
bezdotykový spínač (vertikální)



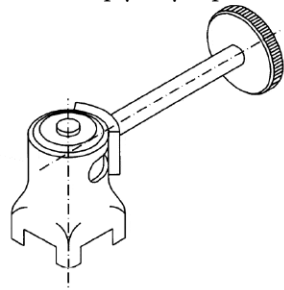
Motýlková klapka
standardní ovládání
bezdotykový spínač (horizontální)



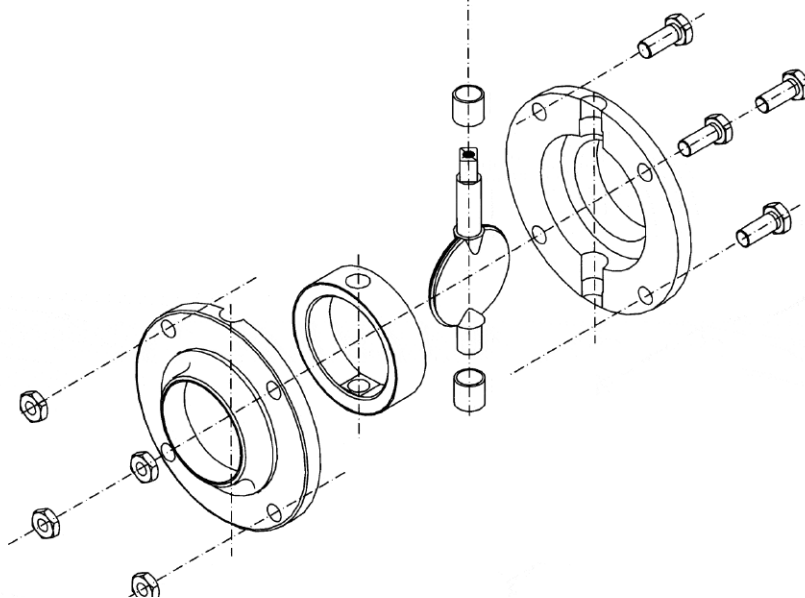
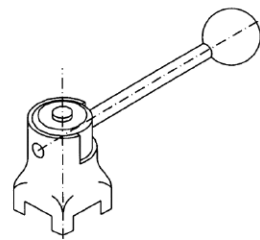
Motýlková klapka
standardní ovládání
koncový spínač



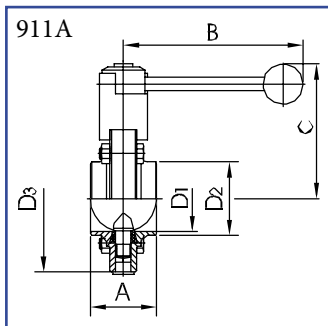
Ovládání s plynulým posuvem



Standardní ovládání - 2 polohy

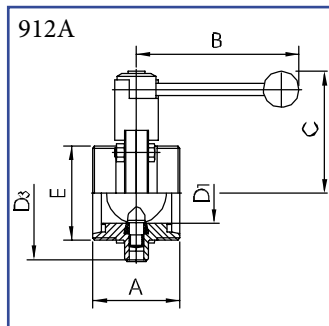


Motýlková klapka S-S
svar / svar
AISI 304L, AISI 316L



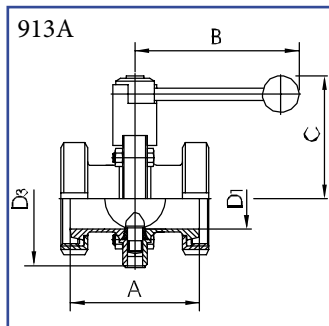
DN	A	B	C	D1	D2	D3	Kg
25	40	107	90	26	31	87	1,3
32	42	107	92	32	37	92	1,4
40	50	137	94	38	43	97	1,5
50	50	137	101	50	55	110	1,8
65	50	137	110	66	72	127	2,2
80	60	167	123	81	87	142	4,0
100	64	167	134	100	106	162	4,8
125	112	248	168	125	132	200	8,1
150	124	248	183	150	157	230	10,3

Motýlková klapka G-G
závit / závit
AISI 304L, AISI 316L



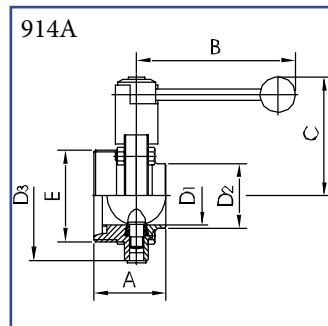
DN	A	B	C	D1	D3	E	Kg
25	64	107	90	26	87	52x1/6"	1,7
32	64	107	92	32	92	58x1/6"	1,8
40	72	137	94	38	97	65x1/6"	2,0
50	72	137	101	50	110	78x1/6"	2,4
65	76	137	110	66	127	95x1/6"	3,1
75/3"	90	167	123	72,1	142	104x1/6"	5,0
80	100	167	123	81	142	110x1/4"	5,2
100	104	167	134	100	162	130x1/4"	6,5
125	112	248	168	125	200	160x1/4"	10,2
150	124	248	183	150	230	190x1/4"	13,9

Motýlková klapka N-N
matice / matice
AISI 304L, AISI 316L



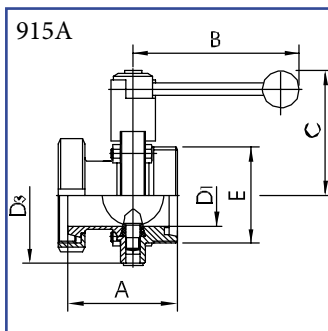
DN	A	B	C	D1	D3	Kg
25	84	107	90	26	87	2,0
32	92	107	92	32	92	2,2
40	102	137	94	38	97	2,6
50	106	137	101	50	110	3,5
65	114	137	110	66	127	4,3
75/3"	124	167	123	72,1	142	6,4
80	134	167	123	81	142	7,3
100	152	167	134	100	162	9,9
125	180	248	168	125	200	11,8
150	198	248	183	150	230	15,2

Motýlková klapka G-S
závit / svar
AISI 304L, AISI 316L



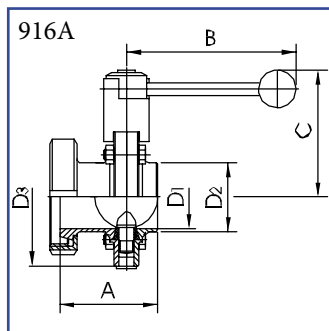
DN	A	B	C	D1	D2	D3	E	Kg
25	52	107	90	26	31	87	52x1/6"	1,5
32	53	107	92	32	37	92	58x1/6"	1,6
40	61	137	94	38	43	97	65x1/6"	1,8
50	61	137	101	50	55	110	78x1/6"	2,1
65	63	137	110	66	72	127	95x1/6"	2,6
80	80	167	123	81	87	142	110x1/4"	4,6
100	84	167	134	100	106	162	130x1/4"	5,6
125	112	248	168	125	132	200	160x1/4"	9,2
150	124	248	183	150	157	230	190x1/4"	12,2

Motýlková klapka N-G
matice / závit
AISI 304L, AISI 316L



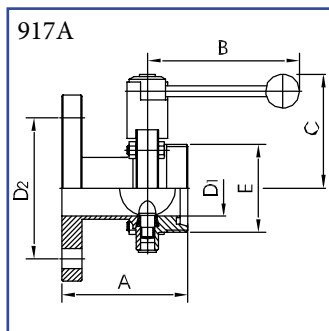
DN	A	B	C	D1	D3	E	Kg
25	74	107	90	26	87	52x1/6"	1,8
32	78	107	92	32	92	58x1/6"	1,9
40	87	137	94	38	97	65x1/6"	2,2
50	89	137	101	50	110	78x1/6"	2,7
65	95	137	110	66	127	95x1/6"	3,4
75/3"	107	167	123	72,1	142	104x1/6"	5,5
80	117	167	123	81	142	110x1/4"	5,6
100	128	167	134	100	162	130x1/4"	7,1
125	146	248	168	125	200	160x1/4"	11,4
150	161	248	183	150	230	190x1/4"	15,6

Motýlková klapka N-S
matice / svar
AISI 304L, AISI 316L



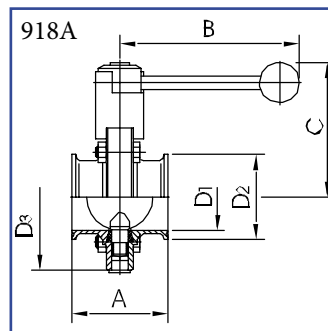
DN	A	B	C	D1	D2	D3	Kg
25	62	107	90	26	31	87	1,6
32	67	107	92	32	37	92	1,8
40	76	137	94	38	43	97	2,1
50	78	137	101	50	55	110	2,7
65	82	137	110	66	72	127	3,2
75/3"	92	167	123	72,1	77,5	142	5,3
80	97	167	123	81	87	142	5,6
100	108	167	134	100	106	162	7,4
125	146	248	168	125	132	200	10,7
150	161	248	183	150	157	230	13,3

Motýlková klapka F-G
příruba PN10 / závit
AISI 304L, AISI 316L



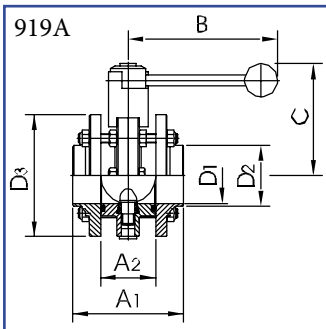
DN	A	B	C	D1	D2	E	Kg
25	106	107	90	26	85	52x1/6"	2,6
32	106	107	92	32	100	58x1/6"	3,2
40	110	137	94	38	110	65x1/6"	3,6
50	112	137	101	50	125	78x1/6"	4,6
65	122	137	110	66	145	95x1/6"	5,6
80	135	167	123	81	160	110x1/4"	8,0
100	140	167	134	100	180	130x1/4"	9,6
125	167	248	168	125	210	160x1/4"	15,5
150	182	248	183	150	240	190x1/4"	20,0

Motýlková klapka C-C
clamp / clamp
AISI 304L, AISI 316L



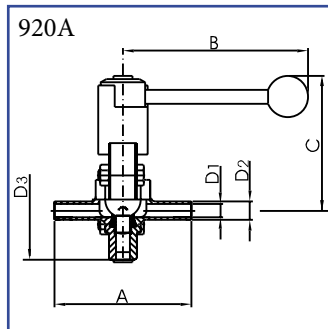
DN	A	B	C	D1	D2	D3	Kg
25	64	107	90	26	50,5	87	1,5
32	72	107	92	32	50,5	92	1,5
40	72	137	94	38	50,5	97	1,6
50	72	137	101	50	64	110	1,9
65	76	137	110	66	91	127	2,4
80	100	167	123	81	106	142	4,4
100	104	167	134	100	119	162	5,2

Motýlková klapka S-S
svar / svar
mezipřírubová



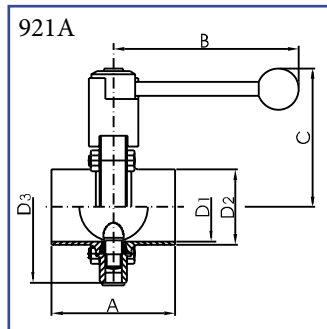
DN	A1	A2	B	C	D1	D2	D3	Kg
25	90	50	107	90	26	31	87	2,4
32	90	50	107	92	32	37	92	2,6
40	100	50	137	94	38	43	97	2,8
50	100	50	137	101	50	55	110	3,4
65	100	50	137	110	66	72	127	4,1
80	136	76	167	123	81	87	142	7,4
100	136	76	167	134	100	106	162	8,8
125	168	88	248	168	125	132	200	15,1
150	178	88	248	183	150	157	230	18,4
200	112	56	276	200	200	208	274	26,2

Motýlková klapka S-S
svar / svar
pro orbitální svařování



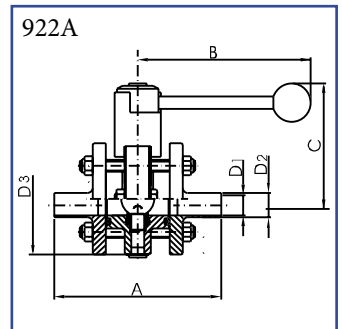
DN	A	B	C	D1	D2	D3	Kg
10	100	107	90	10	13	87	1,4
15	100	107	90	16	19	87	1,4
20	100	107	90	20	23	87	1,3

Motýlková klapka S-S
svar / svar
pro orbitální svařování



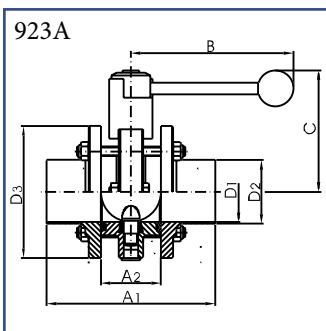
DN	A	B	C	D1	D2	D3	Kg
25	90	107	90	26	29	87	1,3
32	100	107	92	32	35	92	1,4
40	100	137	94	38	41	97	1,5
50	100	137	101	50	53	110	1,8
65	120	137	110	66	70	127	2,2
80	130	167	123	81	85	142	4,0
100	130	167	134	100	104	162	4,8

Motýlková klapka S-S
svar / svar - pro orb. svařování
mezipřírubová



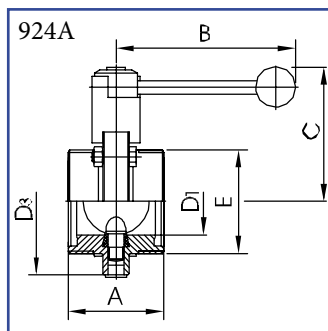
DN	A1	A2	B	C	D1	D2	D3	Kg
10	130	50	107	90	10	13	87	2,6
15	130	50	107	90	16	19	87	2,5
20	130	50	107	90	20	23	87	2,4

Motýlková klapka S-S
svar / svar - pro orb. svařování
mezipřírubová



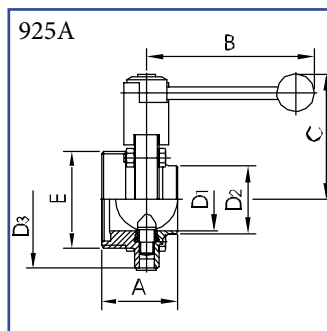
DN	A1	A2	B	C	D1	D2	D3	Kg
25	130	50	107	90	26	29	87	2,4
32	140	50	107	92	32	35	92	2,6
40	140	50	137	94	38	41	97	2,8
50	140	50	137	101	50	53	110	3,4
65	160	50	137	110	66	70	127	4,1
80	200	76	167	123	81	85	142	7,4
100	200	76	167	134	100	104	162	8,8

Motýlková klapka G-G
závit / závit
ASEPTICKÁ DIN 11864/1



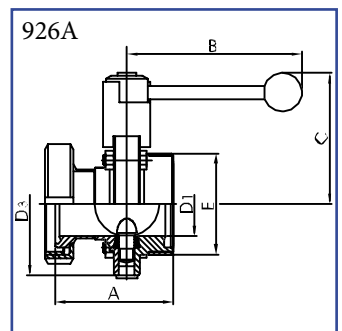
DN	A	B	C	D1	D3	E	Kg
25	64	107	90	26	87	52x1/6"	1,7
32	64	107	92	32	92	58x1/6"	1,8
40	72	137	94	38	97	65x1/6"	2,0
50	72	137	101	50	110	78x1/6"	2,4
65	76	137	110	66	127	95x1/6"	3,1
80	100	167	123	81	142	110x1/4"	5,2
100	104	167	134	100	162	130x1/4"	6,5

Motýlková klapka G-S
závit / svar
ASEPTICKÁ DIN 11864/1



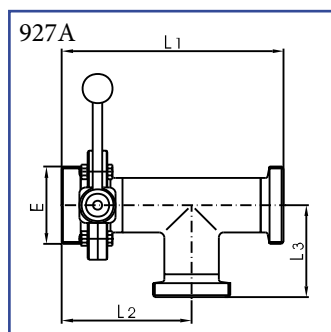
DN	A	B	C	D1	D2	D3	E	Kg
25	52	107	90	26	31	87	52x1/6"	1,5
32	53	107	92	32	37	92	58x1/6"	1,6
40	61	137	94	38	43	97	65x1/6"	1,8
50	61	137	101	50	55	110	78x1/6"	2,1
65	63	137	110	66	72	127	95x1/6"	2,6
80	80	167	123	81	87	142	110x1/4"	4,6
100	84	167	134	100	106	162	130x1/4"	5,6

Motýlková klapka N-G
matice / závit
ASEPTICKÁ DIN 11864/1



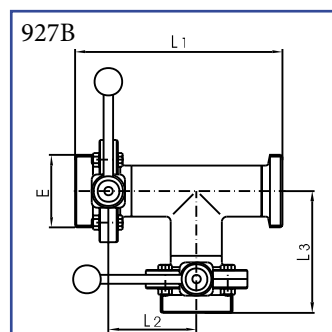
DN	A	B	C	D1	D3	E	Kg
25	74	107	90	26	87	52x1/6"	1,8
32	78	107	92	32	92	58x1/6"	1,9
40	87	137	94	38	97	65x1/6"	2,2
50	89	137	101	50	110	78x1/6"	2,7
65	95	137	110	66	127	95x1/6"	3,4
80	117	167	123	81	142	110x1/4"	5,6
100	128	167	134	100	162	130x1/4"	7,1

T - Motýlková klapka G-G-G trojcestná
AISI 304L, AISI 316L



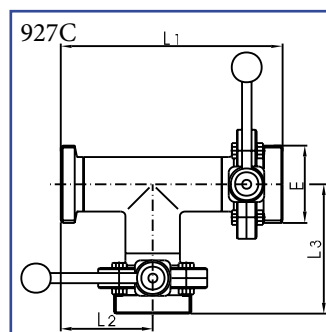
DN	E	L1	L2	L3	Kg
25	52x1/6"	180	102	79	1,8
32	58x1/6"	194	108	87	1,9
40	65x1/6"	213	121	93	2,2
50	78x1/6"	235	131	105	2,7
65	95x1/6"	262	143	120	3,7
80	110x1/4"	304	170	135	7,6
100	130x1/4"	337	184	154	8,4

T - Motýlková klapka G-G-G trojcestná
AISI 304L, AISI 316L



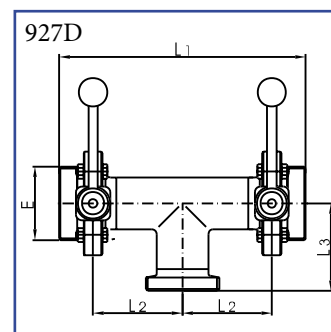
DN	E	L1	L2	L3	Kg
25	52x1/6"	180	70	102	3,2
32	58x1/6"	194	76	108	3,4
40	65x1/6"	213	85	121	3,9
50	78x1/6"	235	95	131	4,6
65	95x1/6"	262	105	143	6,0
80	110x1/4"	304	120	170	10,5
100	130x1/4"	337	132	184	13,0

T - Motýlková klapka G-G-G trojcestná
AISI 304L, AISI 316L



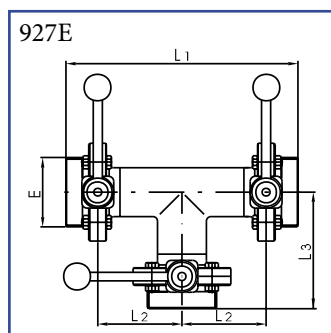
DN	E	L1	L2	L3	Kg
25	52x1/6"	180	70	102	3,2
32	58x1/6"	194	76	108	3,4
40	65x1/6"	213	85	121	3,9
50	78x1/6"	235	95	131	4,6
65	95x1/6"	262	105	143	6,0
80	110x1/4"	304	120	170	10,5
100	130x1/4"	337	132	184	13,0

T - Motýlková klapka G-G-G trojcestná
AISI 304L, AISI 316L



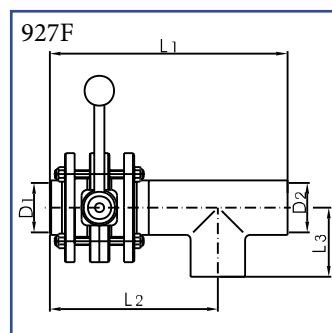
DN	E	L1	L2	L3	Kg
25	52x1/6"	203	70	79	3,2
32	58x1/6"	215	76	87	3,4
40	65x1/6"	241	85	93	3,9
50	78x1/6"	261	95	105	4,6
65	95x1/6"	285	105	120	6,0
80	110x1/4"	339	120	135	10,5
100	130x1/4"	367	132	154	13,0

T - Motýlková klapka G-G-G trojcestná
AISI 304L, AISI 316L



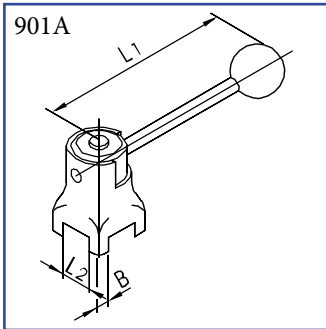
DN	E	L1	L2	L3	Kg
25	52x1/6"	203	70	102	3,2
32	58x1/6"	215	76	108	3,4
40	65x1/6"	241	85	121	3,9
50	78x1/6"	261	95	131	4,6
65	95x1/6"	285	105	143	6,0
80	110x1/4"	339	120	170	10,5
100	130x1/4"	367	132	184	13,0

T - Motýlková klapka S-S-S mezipřírubová, trojcestná
AISI 304L, AISI 316L



DN	D1	D2	L1	L2	L3	Kg
25	25	28	190	140	50	3,2
32	31	34	200	145	55	3,4
40	37	40	220	160	60	3,9
50	49	52	240	170	70	4,6
65	66	70	260	180	80	6,0
80	81	85	316	226	90	10,5
100	100	104	336	236	100	13,0

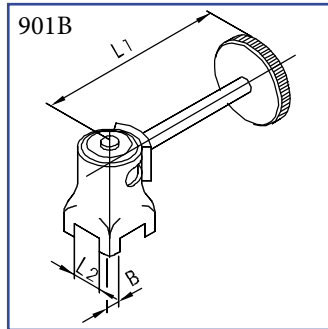
Ovládání - STANDARDNÍ 2 polohy



DN	B	L1	L2	Kg
25-32	9,5	107	20	0,40
40-65	9,5	137	20	0,41
75/3"-100	9,5	167	32	0,85
125 - 150	14	248	32	1,83
200	14	276	32	1,91

Bez otvotu se závitem M4

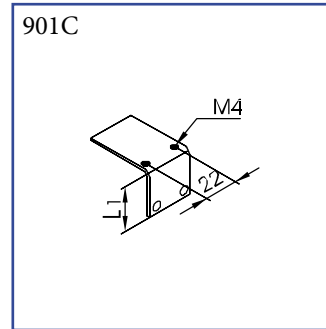
Ovládání s plynulým posuvem



DN	B	L1	L2	Kg
25-65	9,5	126	20	0,59
75/3"-100	9,5	145	32	0,97
125-200	14,0	233	32	2,17

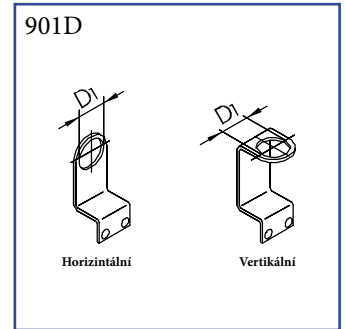
Bez otvotu se závitem M4

Držák koncového spínače



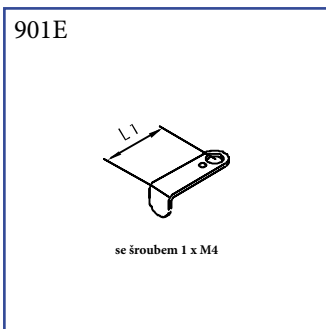
DN	L1
25-65	15
75/3"-100	20
125-200	25

Držák bezdotykového spínače



DN	D1	DN	D2
Horizontální		Vertikální	
25-65	18,3	25-65	18,3
25-65	12,3	25-65	12,3
80-100	18,3	80-100	18,3
80-100	12,3	80-100	12,3
125-200	18,3	125-200	18,3
125-200	12,3	125-200	12,3

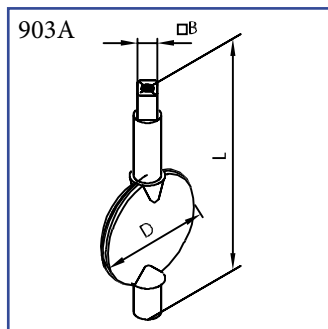
Držák signalizace



DN	L1
25-65	35
80-100	45
125-200	55

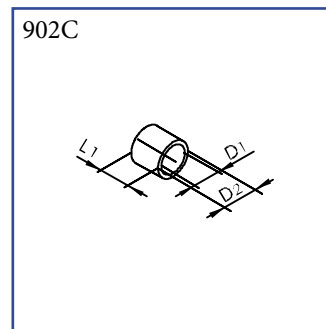
se šroubem 1 x M4

Motýlek



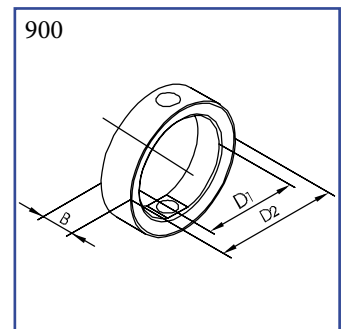
DN	D	L	B	Kg
25	26	80	9,5	0,05
32	32	87,5	9,5	0,06
40	38	93,5	9,5	0,10
50	50	111	9,5	0,15
2 1/2"	60,1	129,5	9,5	0,23
65	66	128	9,5	0,24
75/3"	71,1	144	9,5	0,30
80	81	144	9,5	0,39
100	100	164	9,5	0,63
125	125	207	14	1,16
150	150,8	236,5	14	2,00
200	200	320	14	4,25

Těsnící vložka



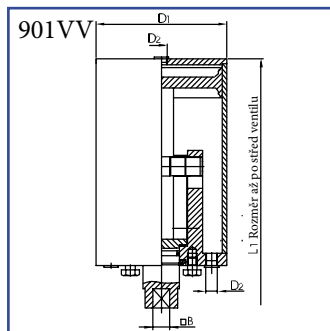
DN	D1	D2	L1
25	10	12	5
32	10	12	5
40	12	14	10
50	12	14	10
2 1/2"	12	14	10
65	12	14	10
75/3"	14	16	12
80	14	16	12
100	14	16	12
125	18	20	18
150	18	20	18
200	22	26	30

Těsnění motýlkové klapky silikon, FTM (Viton) EPDM, NBR



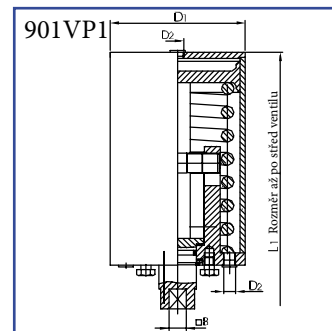
DN	D1	D2	B	Kg
25	26	40	20	0,02
32	32	48	20	0,03
40	38	54	21	0,05
50	51	67	21	0,04
2 1/2"	60,5	80	22	0,07
65	67	85	22	0,07
75/3"	74	93	24	0,09
80	82	101	24	0,10
100	101	116	26	0,10
125	125	151	29	0,25
150	150	175	29	0,27
200	203	230	37	0,42

Pneumatické ovládání vzduch / vzduch



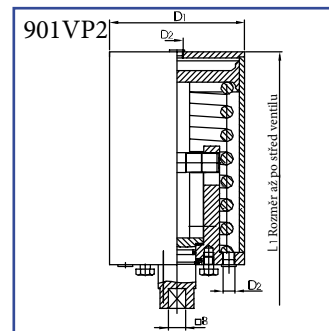
DN	D1	D2	L1	B	Kg
25	89	R1/8"	236	9,5	2,5
32	89	R1/8"	238	9,5	2,5
40	89	R1/8"	241	9,5	2,5
50	89	R1/8"	247	9,5	2,5
65	89	R1/8"	256	9,5	2,5
75/3"	89	R1/8"	263	9,5	2,5
80	89	R1/8"	263	9,5	2,5
100	89	R1/8"	273	9,5	2,5
125	129	R1/8"	332	14	7,2
150	129	R1/8"	347	14	7,2
200	129	R1/8"	385	14	7,2

Pneumatické ovládání vzduch / pružina



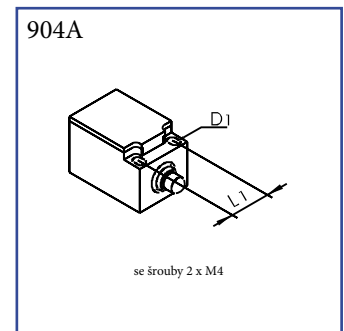
DN	D1	D2	B	L1	Kg
25	85	R1/8"	9,5	226	3,1
32	85	R1/8"	9,5	228	3,1
40	85	R1/8"	9,5	231	3,1
50	85	R1/8"	9,5	237	3,1
65	85	R1/8"	9,5	246	3,1
75/3"	85	R1/8"	9,5	253	3,1
80	85	R1/8"	9,5	253	3,1
100	85	R1/8"	9,5	263	3,1
125	129	R1/8"	14	332	9,3
150	129	R1/8"	14	347	9,3
200	129	R1/8"	14	385	9,3

Pneumatické ovládání vzduch / pružina zesílené



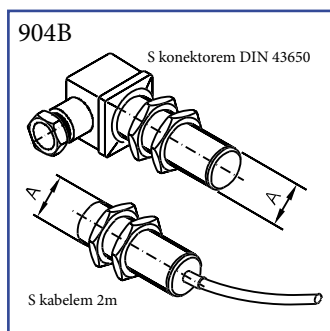
DN	D1	D2	B	L1	Kg
25	104	R1/8"	9,5	270	5,1
32	104	R1/8"	9,5	272	5,1
40	104	R1/8"	9,5	275	5,1
50	104	R1/8"	9,5	281	5,1
65	104	R1/8"	9,5	290	5,1
75/3"	104	R1/8"	9,5	297	5,1
80	104	R1/8"	9,5	297	5,1
100	104	R1/8"	9,5	307	5,1

Koncový spínač se šrouby



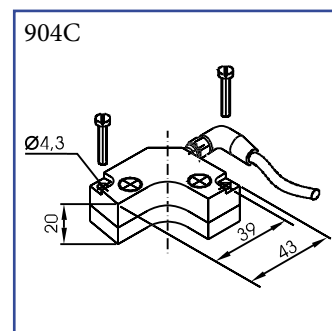
DN	Kg
25 - 200	0,04

Bezdotykový spínač indukční



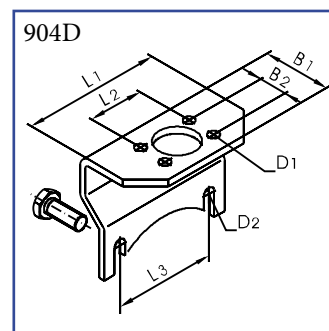
DN	A	Kg
25 - 200	M18 x 1	0,15
	M12 x 1	0,12

Dvojitý bezdotykový spínač indukční



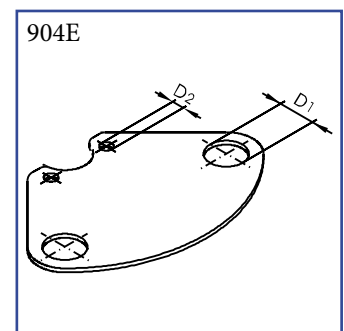
DN	Kg
25 - 200	0,02

Držák



DN	B1	B2	D1	D2	L1	L2	L3	Kg
25	52	17,6	6	9	78	30,3	51,5	0,2
32	52	17,6	6	9	82	30,3	55	0,3
40	52	17,6	6	9	86	30,3	58	0,3
50	52	17,6	6	9	96	30,3	67,5	0,3
65	52	17,6	6	9	108	30,3	79,5	0,3
75/3"	59	17,6	6	9	118	30,3	90	0,4
80	59	17,6	6	9	118	30,3	90	0,4
100	59	17,6	6	9	132	30,3	104	0,4
125	59	25,4	9	11	118	44,0	90	0,5
150	59	25,4	9	11	132	44,0	105	0,5
200	59	25,4	9	11	132	44,0	105	0,5

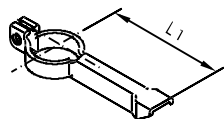
Držák bezdotykového spínače otevřeno / zavřeno



DN	D1	D2	C
25-100	18,3	6	0,04
	12,3	6	0,04
125-200	18,3	9	0,05
	12,3	9	0,05

Rameno signalizace

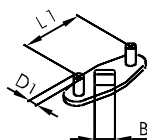
904F



DN	L1	KG
25 - 100	72	0,03
125 - 200	92	0,04

Indikátor polohy

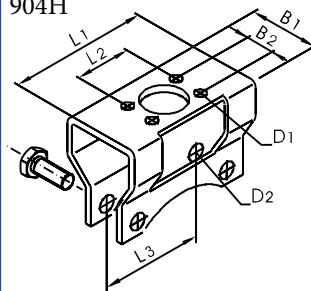
904G



DN	B	L1	D1	Kg
25-100	9,5	35	4	0,01
125-200	14	42	4	0,02

Držák

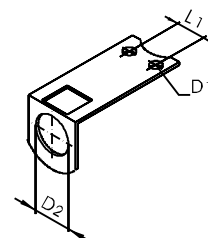
904H



DN	B1	B2	D1	D2	L1	L2	L3	Kg
25	60	17,6	6	9	79,5	30,3	51,5	0,3
32	60	17,6	6	9	83	30,3	55	0,3
40	60	17,6	6	9	86	30,3	58	0,3
50	60	17,6	6	9	95,5	30,3	67,5	0,3
65	60	17,6	6	9	107,5	30,3	79,5	0,4
75/3"	72	17,6	6	9	118	30,3	90	0,5
80	72	17,6	6	9	118	30,3	90	0,5
100	72	17,6	6	9	132	30,3	104	0,6
125	72	25,4	9	11	118	44	90	0,6
150	72	25,4	9	11	132	44	105	0,6
200	72	25,4	9	11	132	44	105	0,6

Držák bezdotykového spínače

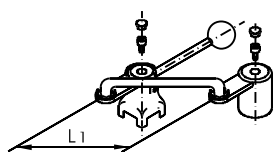
904I



DN	D1	D2	L1
25 - 100	6	18,3	17,6
125 - 200	9	18,3	25,4
25 - 100	6	12,3	17,6
125 - 200	9	12,3	25,4

Ovládání pro T - Motýlkové klapky "B" a "C"

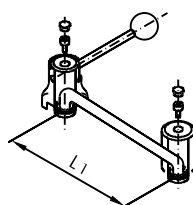
904J



DN	L1
25	99
32	107,5
40	120,2
50	134,4
65	148,5
80	167,7
100	186,7

Ovládání pro T - Motýlkové klapky "D"

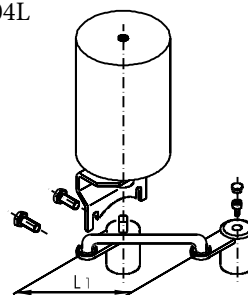
904K



DN	L1
25	140
32	152
40	170
50	190
65	210
80	240
100	264

Pneumatické ovládání pro T - Motýlkové klapky "B" a "C"

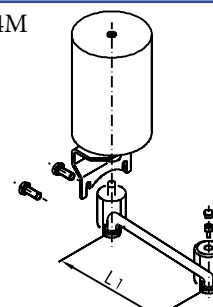
904L



DN	L1
25	99
32	107,5
40	120,2
50	134,4
65	148,5
80	169,7
100	186,7

Pneumatické ovládání pro T - Motýlkové klapky "D"

904M



DN	L1
25	140
32	152
40	170
50	190
65	210
80	240
100	264



„Lekázní“ motýlkové klapky

- určeno pro prostředí, kde je nezbytné předem zamezit směšování kapalin
- dvojitý uzávěr garantuje absolutní provozní spolehlivost
- provozní zkušenost ukazuje, že jakákoliv dvě těsnění, uzávěr nebo sedla nikdy neselžou najednou
- jsou ovládány jednou rukojetí
- na přání také pneumatické ovládání
- je absolutně zaručeno fyzické oddělení médií
- použití standardních komponentů z našich motýlkových klapek zaručuje vysokou variabilitu připojení, těsnění nebo těsnících materiálů

Specifikace:

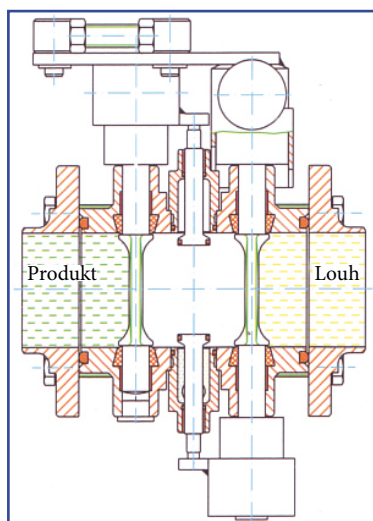
- těleso ventilu: velmi precizně strojově obrobena
- materiál: částí ve styku s produktem: DIN 1.4404
ostatní části: DIN 1.4301
- max. provozní tlak: 10 bar
- přípustný tlak: těsnění proti 10 bar (v obou případech)
- netěsnost: stupeň 1 dle DIN 3230
- provozní teplota: maximální teplota závisí na jednotlivých těsněních
- materiál těsnění: EPDM, VMQ, FPM nebo HNBR
- připojení: svar / svar pro trubky dle DIN 11850
dle DIN 11864
závit dle DIN 11851
- netěsnost připojení: G3/8" / D: 10 mm

Hodnota Kv

- následující tabulka udává hodnoty (v m³/hod) vody při 5-30 °C a poklesu tlaku (Δp) 1 bar

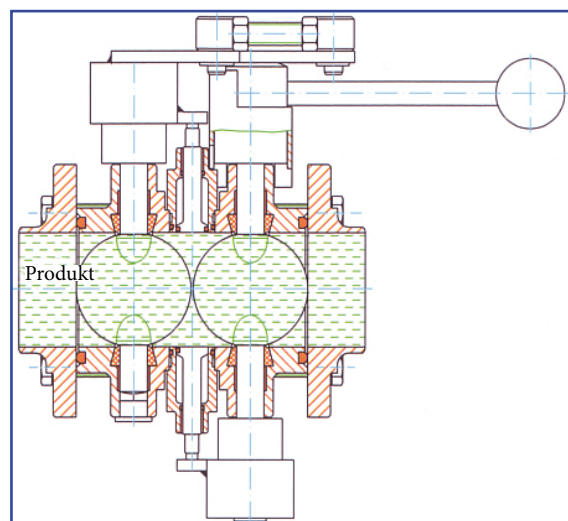
DN	25	32	40	50	65	80	100
Kv	14	29	50	102	262	380	626

- kde $\Delta p = p_1 - p_2$
 p_1 = tlak na vstupu do ventilu
 p_2 = tlak na výstupu ventilu
 při otevřeném ventilu (90°)

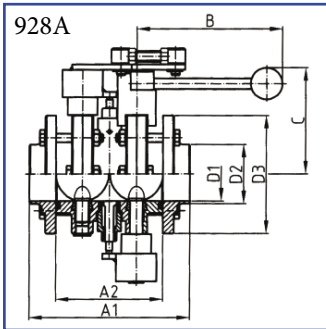


Při výchozí poloze jsou obě motýlkové klapky uzavřeny a plně otevřen odtok z ventilu. Otevřený odtok z ventilu dovoluje kontrolovat řádnou těsnost obou klapek. Netěsnosti z ventilu se mohou vypouštět do prostředí při nulovém tlaku a smíšení produktu je odvedeno mimo. Jsou-li tyto ventily připojeny do stávajícího čistícího okruhu, netěsnící prostor může být čistěn SIP nebo CIP kapalinou.

Při otevření klapky se nejprve uzavřou ventily pro vypouštění. Toto pořadí umožňuje minimalizovat ztráty.

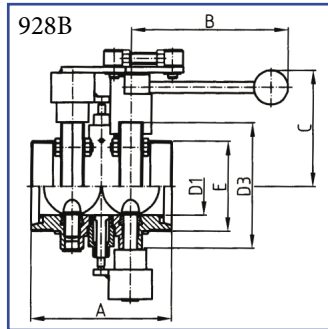


„Lekážní“ klapka
svar / svar



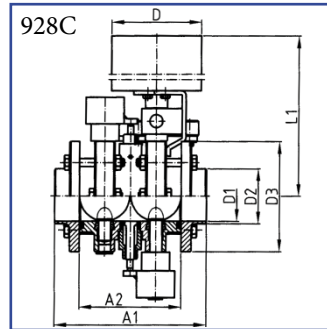
DN	A1	A2	B	C	D1	D2	D3	Kg
25	138	98	107	90	26	31	87	4,51
32	138	98	107	92	32	37	92	4,85
40	148	98	137	94	38	43	97	5,11
50	151	101	137	101	50	55	110	6,01
65	167	117	137	110	66	72	127	7,72
80	194	134	167	123	81	87	142	11,2
100	194	134	167	134	100	106	162	13,5

„Lekážní“ klapka
závit / závit



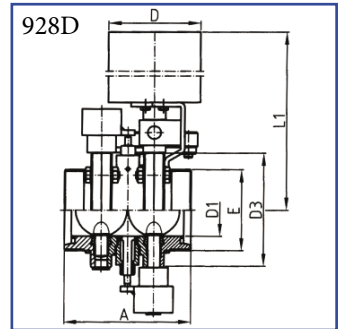
DN	A	B	C	D1	D3	E	Kg
25	112	107	90	26	87	52x1/6"	3,85
32	112	107	92	32	92	58x1/6"	4,04
40	120	137	94	38	97	65x1/6"	4,39
50	123	137	101	50	110	78x1/6"	5,15
65	143	137	110	66	127	95x1/6"	6,76
80	158	167	123	81	142	110x1/4"	9,10
100	162	167	134	100	162	130x1/4"	11,2

„Lekážní“ klapka
s pneumatickým ovládním
svar / svar



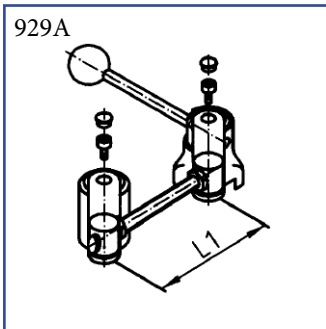
DN	A1	A2	D1	D2	D3	L1	D	Kg
25	138	98	26	31	87	253	85	7,53
32	138	98	32	37	92	255	85	7,94
40	148	98	38	43	97	258	85	8,23
50	151	101	50	55	110	264	85	9,14
65	167	117	66	72	127	315	104	12,8
80	194	134	81	87	142	322	104	16,0
100	194	134	100	106	162	332	104	18,3

„Lekážní“ klapka
s pneumatickým ovládním
závit / závit



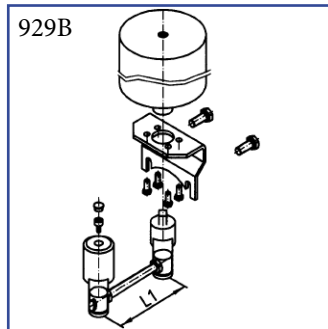
DN	A	D1	D3	E	L1	D	Kg
25	112	26	87	52x1/6"	253	85	6,87
32	112	32	92	58x1/6"	255	85	7,16
40	120	38	97	65x1/6"	258	85	7,51
50	123	50	110	78x1/6"	264	85	8,28
65	143	66	127	95x1/6"	315	104	11,8
80	158	81	142	110x1/4"	322	104	13,9
100	162	100	162	130x1/4"	332	104	16,0

Ruční ovládání



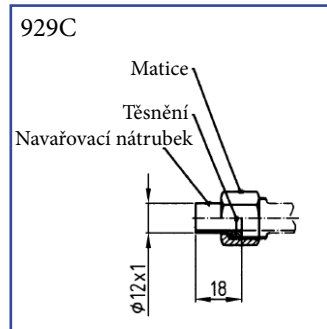
DN	L1
25	48
32	48
40	48
50	51
65	67
80	58
100	58

Pneumatiké ovládání



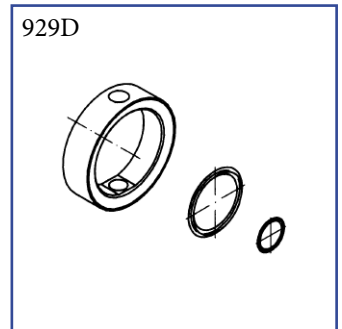
DN	L1
25	48
32	48
40	48
50	51
65	67
80	58
100	58

Spojění



DN
25
32
40
50
65
80
100

Těsnění



DN
25
32
40
50
65
80
100